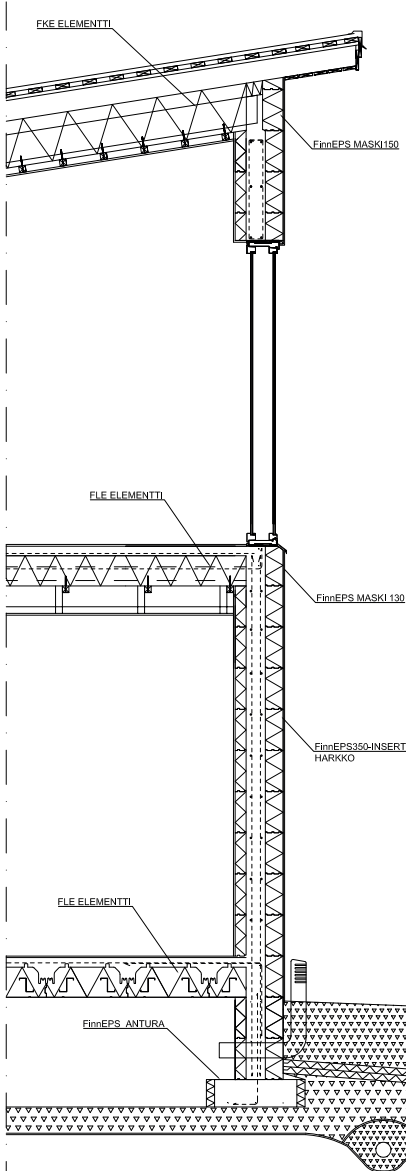


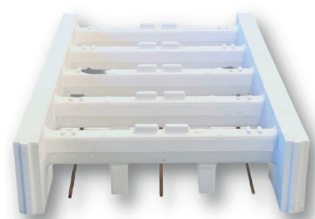
## FinnEPS Rakennustuotteet - FinnEPS Harkot - FinnEPS Elementit FinnEPS Oy



# FINNEPS



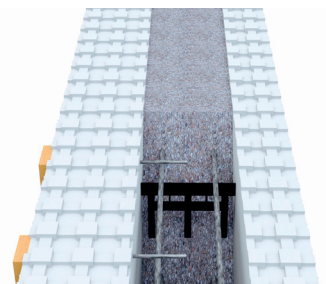
FinnEPS Rakennustuotteet



FinnEPS Antura



FinnEPS-harkkoseinä



FinnEPS-harkkoseinään kiinnittäminen

### FinnEPS Harkot

Eristetyt betonivalettavat FinnEPS Harkot soveltuvat niin seinä- kuin perustusrakenteisiin. Harkkomalleja löytyy useita erilaisia; 200 mm seinävahvuudesta aina 450 mm vahvuuksiin, matalaenergiatasosta passiivitasoon (U-arvot 0,25-0,08 W/m²K). FinnEPS Harkoilla perustettaessa perustustapa on täysin vapaa; harkot soveltuvat niin antura- kuin paaluperustuksiin.

Kivitalojen runkomateriaalina harkko voidaan pinnoittaa sekä sisä- että ulkopuolelta lukemattomin eri tavoin. Sisäpinnat esim. kipsilevyttämällä tai laatoittamalla. Yleisimmät ulkopinnoitustavat Suomessa ovat rappaus ja puuverhous.

- Nopea ja kevyt rakentaa
- Energiatohokas
- Lämpiviennit helposti ennen valua
- Ei erillistä höyrynsulkua eikä tuulensuojaa
- Roilotukset kuumalangalla
- Ei kalliita teline- ja nostokonekustannuksia
- Ei kalliita sääsuojauksia
- Monipuoliset pinnoitusmahdollisuudet
- Tehty pohjoisen olosuhteisiin
- Mahdollistaa yksilölliset ratkaisut

### FinnEPS Insert-harkkomallisto

- FinnEPS200 Insert avoharkko AA
- FinnEPS200 Insert kulmaharkko AK
- FinnEPS350 Insert avoharkko AA
- FinnEPS350 Insert kulmaharkko KK
- FinnEPS450/31 Insert avoharkko AA
- FinnEPS450/31 Insert kulmaharkko KK
- FinnEPS450 Insert avoharkko AA
- FinnEPS450 Insert kulmaharkko AK
- FinnEPS350 Massa Insert avoharkko AA
- FinnEPS350 Massa Insert kulmaharkko KK/S
- FinnEPS350 Massa Insert kulmaharkko KK/U



FinnEPS MASSA -harkko



### FinnEPS EPS-harkkomallisto

- FinnEPS350 avoharkko AA
- FinnEPS350 kulmaharkko KK
- FinnEPS450 avoharkko AA
- FinnEPS450 kulmaharkko AK

### Muut FinnEPS Harkkotuotteet

- FinnEPS Antura
- FinnEPS Anturakulma R/L
- FinnEPS Maski130
- FinnEPS Maski150
- FinnEPS Maski220
- FinnEPS Valusuoja
- FinnEPS Kaari

## FinnEPS Elementit

### FLE Elementit

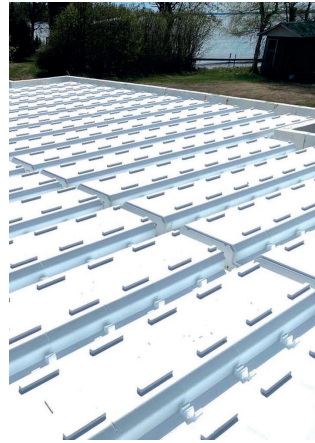
FLE Elementit soveltuvat sekä ala- että välipohjarakenteisiin. FLE Lattiaelementillä toteutetaan koko pohjarakenne nopeasti ja kustannustehokkaasti: rakennuksen kantava laattarakennevalu ja betonipintavalu yhdellä ja samalla valukerralla. FLE Elementit ovat kevyitä käsitellä, paino vain n. 8 kg/m, eikä kalliita nostotyökoneita välttämättä tarvita asennusvaiheessa. Elementtiä on helppo muotoilla ja sen työstettävyys on vaivatonta. FLE Elementtiin on helppo toteuttaa aukot, läpiviennit sekä mahdolliset upotukset.

### FKE Elementit

FKE Elementti on Z-teräsprofiililla vahvistettu EPS-elementti, joka itsessään muodostaa rakennuksen kantavan kattorakenteen. FKE Elementti soveltuu eri kattokaltevuuksille ja korvaa itsessään perinteisen kattorakenteen monelta osin. FKE Elementit ovat yhteensopivia kaikkien rakennetyyppien ja katemateriaalien kanssa.

### FSE Elementit

FSE Elementti on nopea-asenteinen paikalla valettava suurseinäelementti, joka mahdollistaa myös talvirakentamisen entistä paremmin. FSE-elementtitoimituksia toteutetaan sokkelista alkaen kaikkiin asuinkerroksiin saakka, jolloin kokonainen kerros on aina asennuksen jälkeen betonivalua varten valmis. Elementtitoimitus mahdollistaa betonirunkojen rakentamisen myös ahtaille ja erityisen haasteellisille sekä vaikeapääsuisille rakennuspaikoille.



FLE Elementtien valu



FinnEPS Elementtituotteilla toteutettu asuinalue Kirkkonummella



FSE Elementtien asennus



FKE Elementtien asennus



## FinnEPS Oy

FinnEPS Oy on vuonna 1989 perustettu, kotimaiseen osaamiseen pohjaava, luotettava ja vakaa perheyrittäjä, joka on erikoistunut lämpöeristettyjen betonivalettavien rakennustuotteiden suunnitteluun ja valmistukseen.

FinnEPS on valmistanut betonivalettavia rakennustuotteita omalla tehtaallaan Kokemäellä vuodesta 1999 lähtien. Kaikilla FinnEPS Harkkotuotteilla on GTIN-koodit ja ne löytyvät globaalista GS1-rekisteristä sekä RT-tuotetietokannasta. FinnEPS Rakennustuotteet kuuluvat Rakennusmateriaalien M1 päästoluokkaan ja niiden valmistuksessa noudatetaan ISO 9001 -laadunhallintastandardeja.

Kaikki FinnEPS Harkko- ja Elementtituotteet on listattu Pohjoismaisen Ympäristömerkinnän rakennustuotetietokantaan ja niitä voidaan käyttää Joutsenmerkityissä rakennuksissa. Suomen ensimmäinen Joutsenmerkitty omakotitalo on rakennettu FinnEPS Harkkoilla.

FinnEPS Rakennustuotteiden tuotekehitystyö on jatkuvaa ja yritys seuraa aktiivisesti rakennusalan muuttuvia ohjeistuksia pitääkseen tuotteet mahdollisimman hyvin niitä vastaavina. FinnEPS Oy:n kaikki suunnittelutyö ja tuotevalmistus tehdään Suomessa.

## VALMISTUS, MYYNTI JA NEUVONTA

FinnEPS Oy  
Intokatu 3  
32810 Kokemäki  
Puhelin 02 5460 778  
myynti@finneps.fi  
www.finneps.fi



**FINNEPS**