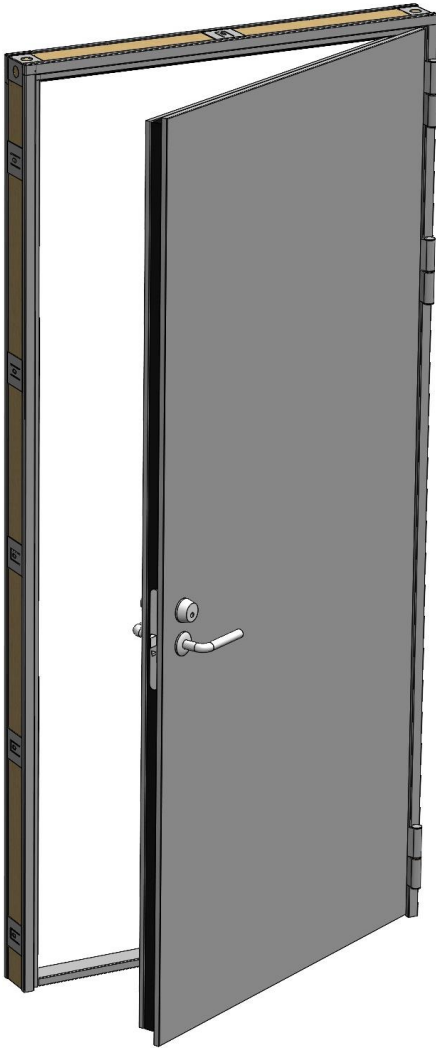


TUOTEKORTTI:
VASMET EI₂60-PALO-OVI



RAKENNE

- Paloluokitus EI₂60 (EN 13501-2:2016)
- Karmin paksuus 100 mm, ovilehti 73 mm
- Sinkitystä teräslevystä
- Eristeenä kivivilla
- Huoltovapaat saranat

LUKITUS JA HELAT

- Ovessa poraus Abloy OneFit
- Suositus lukoksi Abloy 2590 (LC190)

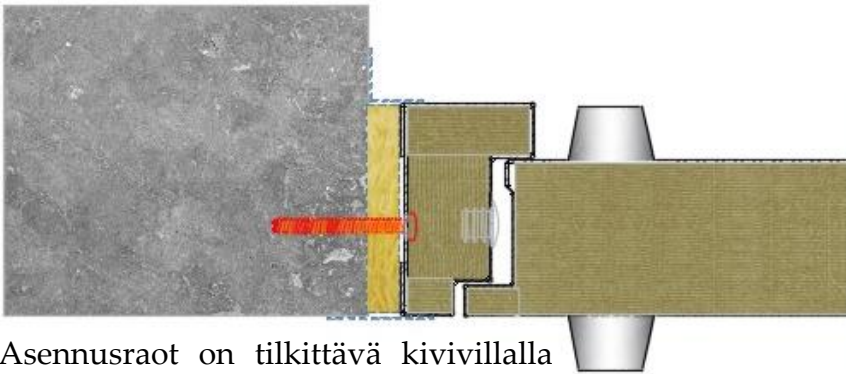
VÄRI

- Pulveripolttonmaalattu harmaa pohjamaali RAL 7001

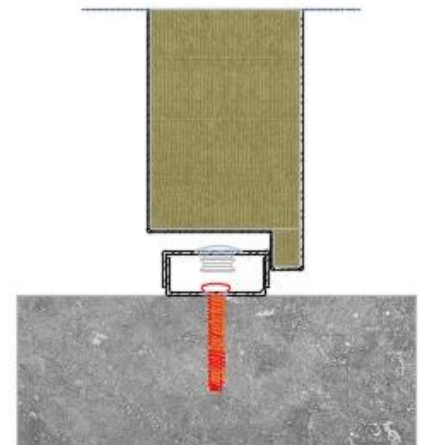
OVEN KOKO

- Karmin leveys 590-1190 mm
- Karmin korkeus 590-2490 mm

Oven liittymä betoniseinään



Asennusraot on tilkittävä kivivillalla (min. tiheys 40 kg/m³)



Oven ja seinän väliset asennusraot voi halutessaan verhoilla esim. peltilistoilla