

PATTERIVENTTIILIT / ESISÄÄDETTÄVÄT PATTERIVENTTIILIT



KÄSIKÄYTTÖINEN ESISÄÄDETTÄVÄ PATTERIVENTTIILI

Tämä käsikäyttöinen venttiili on suunniteltu patteri- ja pyyhekuivainkäyttöön ja se soveltuu sekä lämmitys- että käyttövesijärjestelmiin.



KÄSIPYÖRÄ

Venttiili on helppo sulkea ja avata.



PORTAATON ESISÄÄDÖN ASETTELU

Virtaaman perussäätö on helppo tehdä esisääntöavaimella, eikä sen asiaton muuttaminen ole mahdollista.



KOMBI LIITTIMET

Monipuolinen muunneltava puserrusliitinvalikoima varmistaa helpon asennuksen.

RVO-1

PATTERI- JA PALKKIVENTTIILIT

TEKNINEN KUVAUS

Käyttökohteet:

Lämmitysverkostot
Käyttövesiverkostot (DN 10)

Toiminnot:

Virtauksen sulkua
Virtauksen maksimirajoitus

Koot:

DN 10-20

Paineluokka:

PN 10

Lämpötila:

Maks. käyttölämpötila: 120°C

Materiaali:

Venttiilipesä: Punametallia.
O-rengas tiivisteet: EPDM-kumia.
Istukka: EPDM-kumia.
Venttiilin sisäosa: Messinkiä, käyttövesiverkostomallissa AMETAL®ia (DN 10).
Käsikahva: PP (Polypropeeni).

AMETAL® on Tour & Anderssonin kehittämä sinkkikatoa kestävä lejeerinki.

Pintakäsittely:

Venttiilipesä ja patteriyhdistäjät ovat niklattuja

Merkintä:

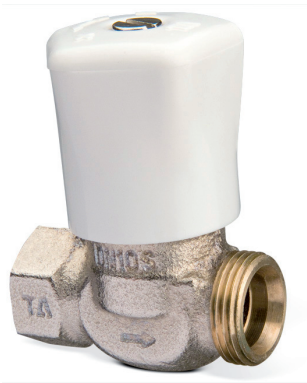
Venttiilissä on merkintä TA, maakoodi, virtausnuoli, koko ja CEN-merkki.

Standardi:

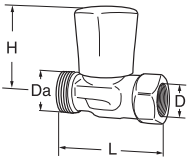
Venttiilit ja liitokset valmistetaan EN 215/1 ja HD 1215-2.

Tyypihyväksyntä:

TA nro 50 131-910 ja 50 133-910: Ympäristöministeriön tyypihyväksyntä nro YM363/6221/2003.

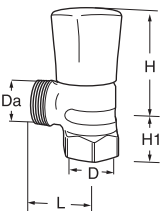


Suora ilman patteriyhdistäjää



| LVI nro | TA nro | DN | D | Da | L | H | Kvs |
|---------|-------------|----|------|---------|----|----|-----|
| 4034047 | 50 131-810* | 10 | G3/8 | M22x1,5 | 50 | 56 | 1.2 |
| - | 50 131-615 | 15 | G1/2 | M26x1,5 | 58 | 58 | 1.7 |
| - | 50 131-620 | 20 | G3/4 | M34x1,5 | 68 | 58 | 1.7 |

Kulma ilman patteriyhdistäjää



| LVI nro | TA nro | DN | D | Da | L | H | H1 | Kvs |
|---------|-------------|----|------|---------|----|----|----|-----|
| 4034067 | 50 133-810* | 10 | G3/8 | M22x1,5 | 23 | 56 | 20 | 1.7 |
| - | 50 133-615 | 15 | G1/2 | M26x1,5 | 26 | 58 | 24 | 1.7 |
| - | 50 133-620 | 20 | G3/4 | M34x1,5 | 31 | 56 | 28 | 2.1 |

Kvs = Virtaus täysin auki olevan venttiilin läpi m³/h kun paine-ero venttiilin yli on 1 bar.

Kaikki venttiilit voidaan liittää kupariputkiin KOMBI-puserrusliittimillä. (Katso KOMBI).

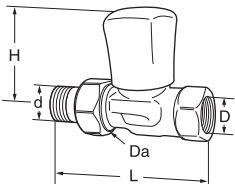
RVO-1

PATTERI- JA PALKKIVENTTIILIT



Suora

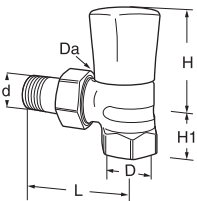
varustettuna patteriyhdistäjällä



| LVI nro | TA nro | DN | d | D | Da | L | H | Kvs |
|-----------|-------------|----|------|------|---------|-----|----|-----|
| 403 40 42 | 50 131-910* | 10 | R3/8 | G3/8 | M22x1,5 | 75 | 56 | 1,2 |
| 403 40 43 | 50 131-115 | 15 | R1/2 | G1/2 | M26x1,5 | 88 | 58 | 1,7 |
| 403 40 44 | 50 131-120 | 20 | R3/4 | G3/4 | M34x1,5 | 102 | 58 | 1,7 |

Kulma

varustettuna patteriyhdistäjällä



| LVI nro | TA nro | DN | d | D | Da | L | H | H1 | Kvs |
|-----------|-------------|----|------|------|---------|----|----|----|-----|
| 403 40 52 | 50 133-910* | 10 | R3/8 | G3/8 | M22x1,5 | 48 | 56 | 20 | 1,7 |
| 403 40 53 | 50 133-115 | 15 | R1/2 | G1/2 | M26x1,5 | 56 | 58 | 24 | 1,7 |
| 403 40 54 | 50 133-120 | 20 | R3/4 | G3/4 | M34x1,5 | 65 | 56 | 28 | 2,1 |

Kvs = Virtaus täysin auki olevan venttiilin läpi m³/h kun paine-ero venttiilin yli on 1 bar.

Kaikki venttiilit voidaan liittää kupariputkiin KOMBI-puserrusliittimillä. (Katso KOMBI).

TOIMINTASELOSTUS

Käsiikäyttöinen venttiili

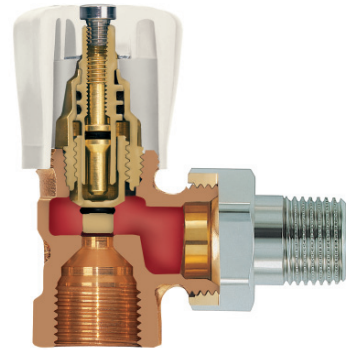
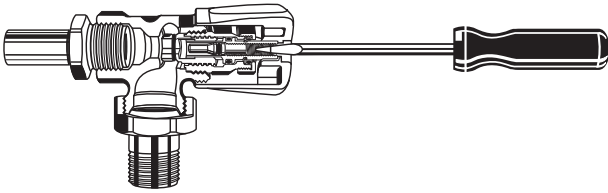
Virauksen säätö ja sulku tehdään käsikahvalla.

ESISÄÄTÖ

Venttiilit ovat toimitettaessa täysin auki asennossa. Esisäätö suoritetaan ruuvimeisselin avulla. Esisäätö tapahtuu seuraavalla tavalla:

- Sulje venttiili
- Poista käsikahvan ruuvi
- Esisäätökara kierretään uraruuvimeisselillä myötäpäivään pohjaan asti
- Kierrä ruuvimeisselillä esisäätökaraa auki kunnes käyrästöstä saatava haluttu esisäätöarvo on saavutettu
- Kiinnitä käsikahvan ruuvi ja aukaise venttiili täysin

Mikäli venttiili suljetaan ja jälleen aukaistaan säilyy esisäädetty arvo muuttumattomana.



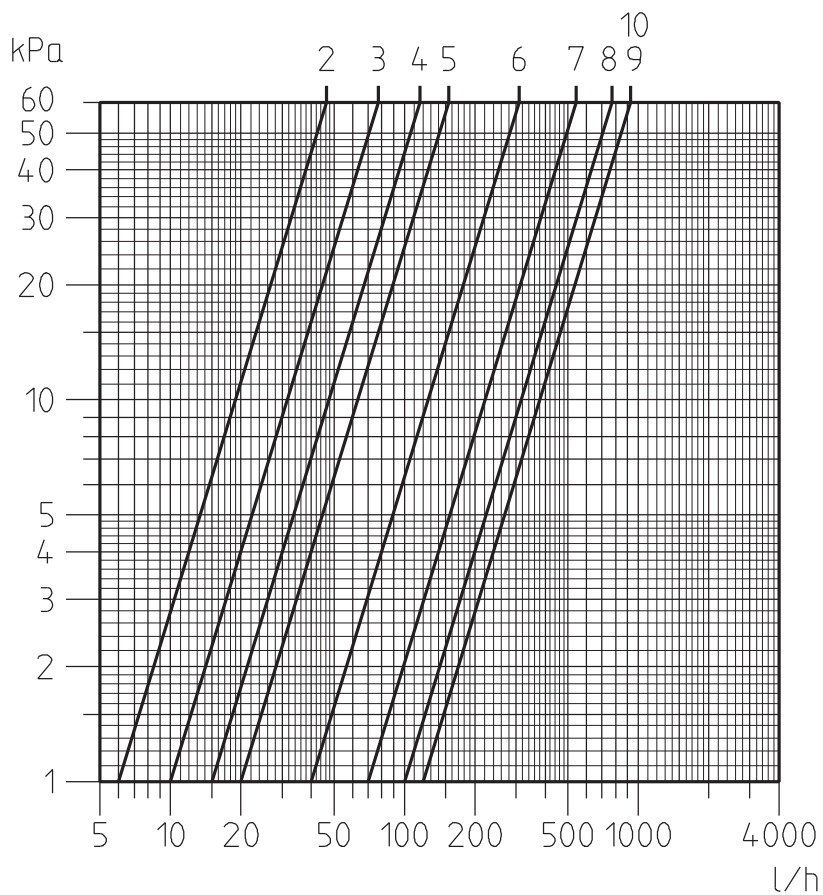
ÄÄNI

Maks suositeltu paine-ero ääniongelmien välttämiseksi: 30 kPa = 0,3 bar

RVO-1

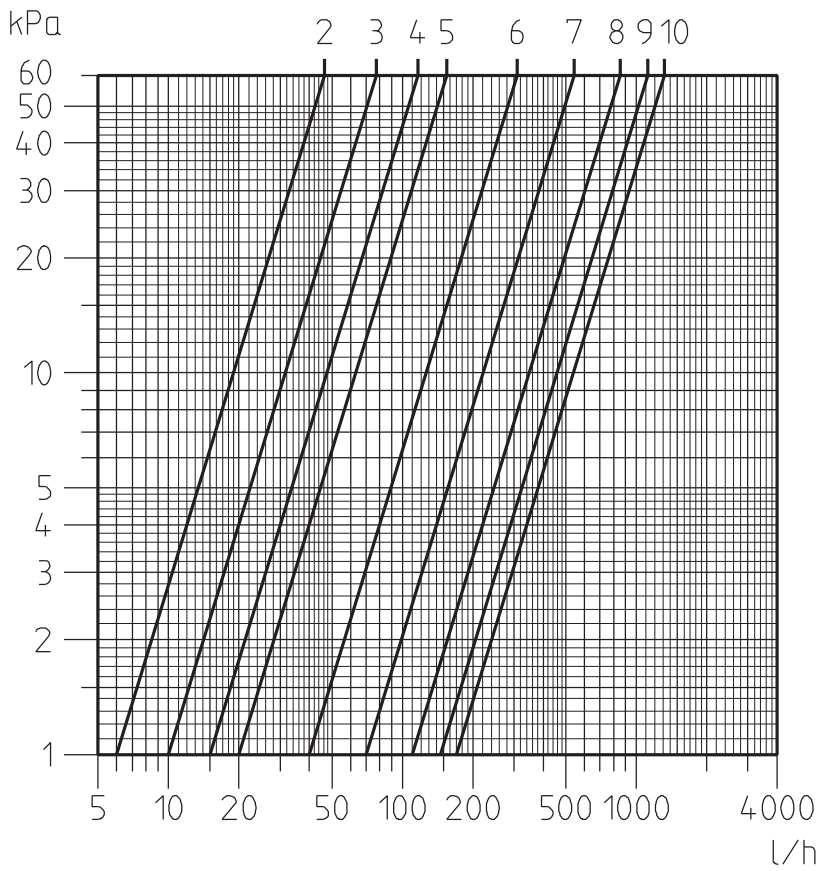
PATTERI- JA PALKKIVENTTIILIT

KÄYRÄSTÖ RVO-1, DN 10 SUORA



| Kierros | Kv |
|---------|------|
| 2 | 0,06 |
| 3 | 0,1 |
| 4 | 0,15 |
| 5 | 0,2 |
| 6 | 0,4 |
| 7 | 0,7 |
| 8 | 1 |
| 9 | 1,2 |
| 10 | 1,2 |

KÄYRÄSTÖ RVO-1, DN 15 - 20 SUORA, DN 10 - 15 KULMA

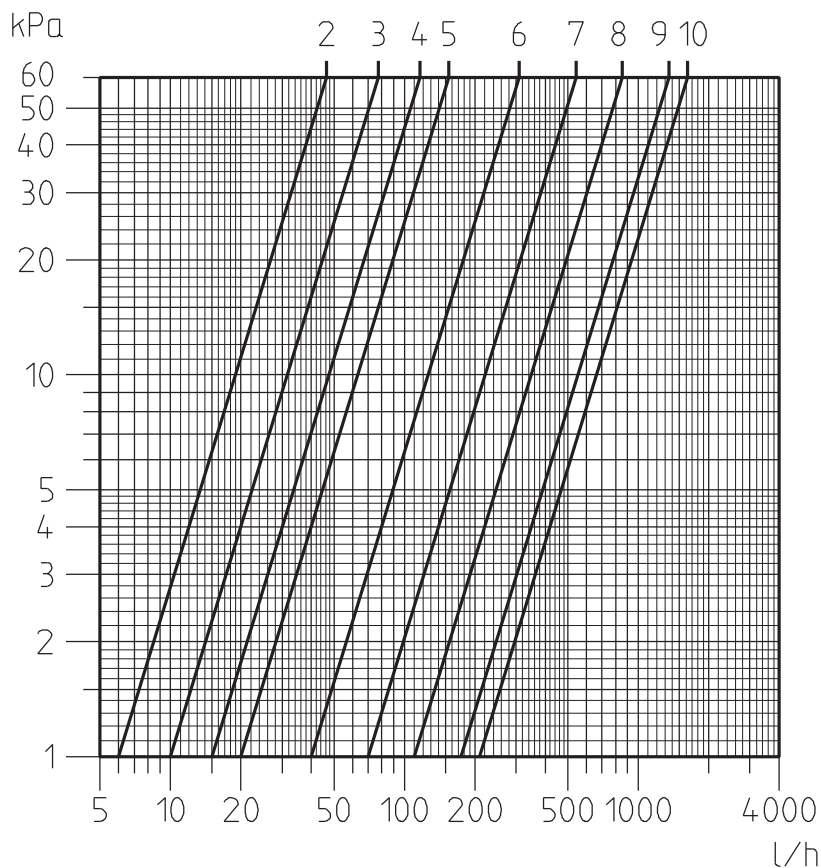


| Kierros | Kv |
|---------|------|
| 2 | 0,06 |
| 3 | 0,1 |
| 4 | 0,15 |
| 5 | 0,2 |
| 6 | 0,4 |
| 7 | 0,7 |
| 8 | 1,1 |
| 9 | 1,45 |
| 10 | 1,7 |

RVO-1

PATTERI- JA PALKKIVENTTIILIT

KÄYRÄSTÖ RVO-1, DN 20 KULMA



| Kierros | Kv |
|---------|------|
| 2 | 0,06 |
| 3 | 0,1 |
| 4 | 0,15 |
| 5 | 0,2 |
| 6 | 0,4 |
| 7 | 0,7 |
| 8 | 1,1 |
| 9 | 1,75 |
| 10 | 2,1 |

Tämän esitteen sisältämiä tuotetietoja, tekstejä, valokuvia, kuvia ja kaavioita voidaan muuttaa syytä esittämättä ja ilmoittamatta siitä etukäteen. Uusimmat ja ajanmukaisimmat tiedot tuotteistamme ja niiden ominaisuuksista ovat saatavissa joko ottamalla yhteyttä Tour & Anderssoniin tai osoitteesta www.tourandersson.com.

1-15-10 FI RVO-1 2009.10

we knowhow

TA