


Käytä laitettasi MSmartHome-sovelluksessa

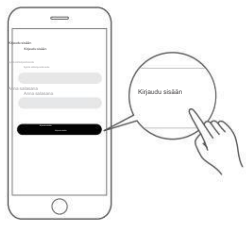
Ennen kuin aloitat, varmista, että:

1. Älypuhelimesi on yhdistetty Wi-Fi-kotiverkkoon ja tiedät verkon salasanan.
2. Varmista, että olet laitteen vieressä.
3. Langattomassa reitittimessäsi on 2,4 GHz (suositus) tai 5 GHz:n taajuus käytössä signaali.


1 Lataa MSmartHome App Skannaamalla alla oleva QR-koodi tai hae "MSmartHome" Google Playsta (Android-laitteet) tai App Storesta (iOS-laitteet) ladataksesi sovelluksen.




2 Rekisteröidy tai kirjaudu sisään tilille
Avaa sovellus ja luo käyttäjätili, jos sinulla on jollain sellainen, kirjaudu sisään




3 Lisää laitteesi
Napauta lisätäksesi laitteen "+"-kuvaketta.



4 Yhdistetään verkkoon
Määritä Wi-Fi-yhteys noudattamalla sovelluksen sisäisiä ohjeita. Jos verkkoyhteys epäonnistuu, katso esimerkkejä sovellusvihjeistä.



WiFi-tilan merkkivalo

| | | |
|---|---------------------------|--------------------------|
|  | Viikkuu hitaasti | Odotetaan yhteyttä |
| | Nopea viikkuminen | Yhdistetään |
| | Nopeasti vilkkuva kiinteä | Yhdistetty reitittimeesi |

Huomautuksia verkon luomisesta

- Kun liität tuotteen verkkoon, varmista, että matkapuhelin on mahdollisimman lähellä tuotetta.
- Sovellusvihjeiden mukaan, jos tuote tukee vain 2,4 GHz:n wifi-viestintää, huomioi, että 2,4 GHz:n verkko on valittu yhdistettäväksi.
- Midea suosittelee, että WiFi-reitittimen SSID-nimet sisältävät vain aakkosnumeerisia arvoja. Erikoismerkkien, välimerkkien tai välilyöntien käyttö voi estää SSID-nimeä näkymästä käytettävissä olevissa verkoissa, jotta sovellus voi liittyä siihen. Kokeile ja jos SSID näkyy, sitä voi käyttää, muuten kirjaudu sisään reitittimeen ja vaihda SSID-nimi.
- Suuri määrä Wi-Fi-reititinlaitteita voi vaikuttaa verkon vakauteen. Midea ei voi missään tapauksessa suositella tiettyä määräraajaa, koska se riippuu reitittimen laadusta ja monista muista tekijöistä.
- Jos reitittimen tai Wi-Fi-nimi ja Wi-Fi-salasana muuttuvat, toista yllä oleva toimenpide yhdistääksesi verkkoon uudelleen.
- Kun tuotetekniikkaa päivitetään, MSmartHomen sisältö saattaa muuttua ja todellinen näyttö MSmartHomeAppissa on ensisijainen.

Laitteen yhdistäminen

Amazon Alexalla ja/tai Google Assistantilla

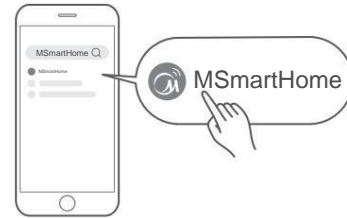
Midea-laitteesi toimii Alexan ja/tai Google Assistantin kanssa.

Noudata alla olevia ohjeita, ennen kuin käytät ääniohjaustoimintoja Midea-laitteesi kanssa.

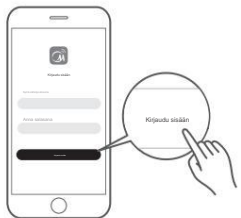
- 1** Varmista, että laite on yhdistetty sovellukseen MSmartHome Käytä "MSmartHome" -sovellusta määritä laite ohjaamaan sovelluksia, seuraa tuotetta ohjeita käyttöoppaan kohdassa "Käytä laite, jossa on MSmartHome".



- 2** Hae "MSmartHome" Alexa Skill/Google Action
Selaa Amazon Alexa SKILL -sovellusta tehdäksesi hakuja "MSmartHome"-taidosta.
Napsauta laitetta Google Home -sovelluksessa "+" -painike asettaaksesi (toimii Googlen kanssa) ja hakuun sitten "MSmartHome".



- 3** Luba "MSmartHome"
Ota "MSmartHome" Alexa Skill/Google Action käyttöön, kirjaudu sitten MSmartHome-sovellukseesi H5:llä tiliä ja suostut yhdistämään.



- 4** Kokeile puheohjausta laitteillasi
Kun asennus on valmis, kysy Alexalta/Heyltä Google ohjaa Midea-laitettasi.



Kokeile

Äänikomennot saatavilla Midea-laitteillasi

Alexa

1. Kytke vedenlämmitin päälle/pois/(laitteen nimi)
2. Aseta vedenlämmitin/(laitteen nimi) arvoon xxx astetta (lämpötila-alue xx-xx)

Google Assistant

1. Kytke vedenlämmitin päälle/pois/(laitteen nimi)
2. Aseta vedenlämmitin/(Laitteen nimi) xxx asteeseen asti (lämpötila-alue xx-xx)