

UPM ProFi



The Biofore Company

UPM

UPM PROFI -KOMPOSIITTI-TUOTTEET

UPM ProFi on ympäristöystävällinen ja innovatiivinen materiaali, jonka pääraaka-aineena hyödynnetään tarralaminaattituotannosta syntyvää kierrätettyä paperia ja muovia. UPM ProFissa yhdistyvät puukuitujen ja muovin parhaat ominaisuudet. Pintakova materiaali sietää hyvin kulutusta, kosteutta ja soveltuu erityisesti ulkokäyttöön. UPM ProFia voidaan työstää normaaleilla puuntyöstöön tarkoitetuilla työkaluilla.

Käyttökohteet

- **UPM ProFi Deck:** ulkokäyttöön esimerkiksi terasseille, patioihin ja laitureille.
- **UPM ProFi Facade:** rakennusten ulkoverhousmateriaaliksi.

UPM ProFin etuja

- Valittavissa 6 väri vaihtoehtoa.
- Kestävät värit: komposiittimateriaali ei sisällä ligniiniä, joten se ei harmaannu ikääntyessään kuten puu.
- Helppohoitoinen: ei tarvitse hiomista, lakkausta, maalausta tai muuta pintakäsittelyä.
- Puhdistus: säännöllinen pesu painepesurilla tai runsaalla vedellä ja harjalla, pinttyneen lian poistamiseen voidaan käyttää terassin pesuun soveltuva pesuainetta.
- Kova pinta: Hyvä iskunkestävyys kylmissäkin olosuhteissa.
- Säänkestävä: materiaali imee erittäin vähän kosteutta, joten se säilyy pitkään hyvännäköisenä ilman erityisiä huoltotoimia.

Materiaaliominaisuudet

Ominaisuus	Testimenetelmä	Testiarvo
Tiheys, g/cm ³	EN ISO 1183*	1,1
Taivutuslujuus, N/mm ²	EN 310*	13
Iskulujuus, J (1 kg/1500 mm)	EN 447*	Ei murru (>15)
Pintalujuus (Brinell), N/mm ²	EN 1534*	28
Pintalujuus (Taber 1000 r), mm	EN 438-2	0,06
Kitka (märkänä)	FSC 2000	0,54
Kitka (kuivana)	FSC 2000	0,83
Paloluokka	EN 13501-1	E
Lämpölaajenemiskerroin, 1/°C	ISO 11359-2*	3,5 x 10 ⁻⁵
Lämmönjohtavuus, W/mK	ISO 8301	0,24
Vedenimeytymä (24 h), %	EN 317*	< 2,5
Turpoaminen, paksuus (24 h), %	EN 317*	< 1

*Perustuu puumuovikomposiitteja koskevaan standardiin CEN/TS 15534.

UPM ProFi -komposiittimateriaali laajenee ja supistuu lämpötilan muutosten vaikutuksesta. Viereinen taulukko kuvaa eripituisten kappaleiden pituuden muutosta lämpötilavaihteluissa. Huomaa, että lämpötilalla viitataan kappaleen eikä ympäröivän ilman lämpötilaan. Suorassa auringonvalossa väriltään tummat profiilit lämpenevät voimakkaammin kuin vaaleat.



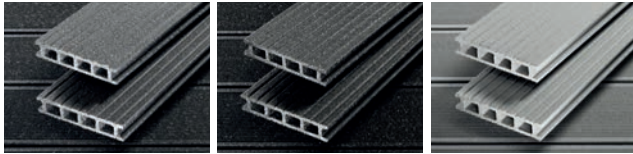
Lämpötilan muutos kappaleessa, mm/laajeneminen/supistuminen

	1 m lauta	2 m lauta	3 m lauta	4 m lauta	5 m lauta	6 m lauta
10 °C	0	1	1	2	2	2
20 °C	1	2	2	3	4	5
30 °C	1	2	4	5	6	7
40 °C	2	3	5	6	8	10
50 °C	2	4	6	8	10	12

Lämpölaajenemiskerroin 0,040 mm/1 °C/1 m

UPM ProFi® DECK -TERASSIJÄRJESTELMÄ

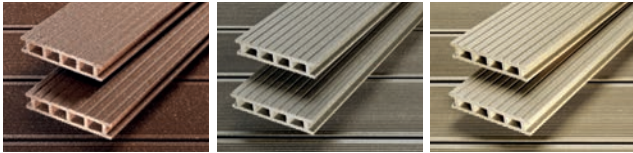
UPM ProFi värit



Kivenharmaa

Yönmusta

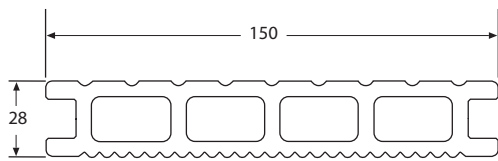
Lumensininen



Syksynruskea

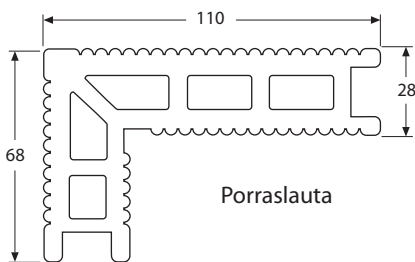
Hopeanvihreä

Lämmin beige

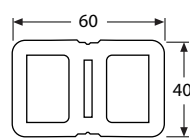


Terassilauta

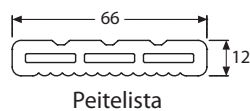
Vakiomitat: 3,2 m, 4 m, 5 m



Porraslauta



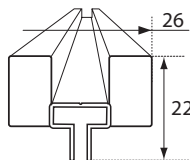
Aluslauta



Peitelistä



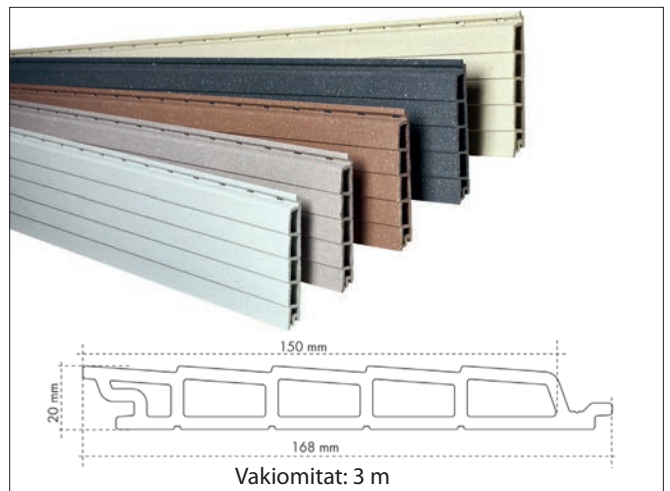
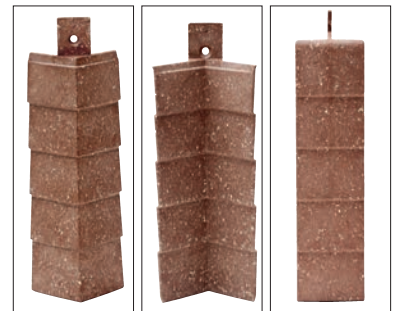
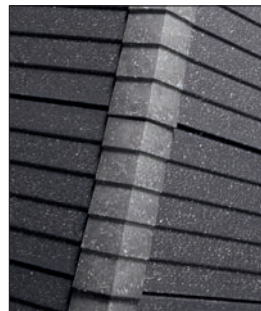
T-Kiinnike



Alumiinikisko

Leveysmittatoleranssi reunalistalle, terassi-, porras- ja aluslaudalle ± 2 mm

UPM ProFi® FACADE -ULKOVERHOUSJÄRJESTELMÄ



Vakiomitat: 3 m

Asennus

UPM ProFi Deck -asennuksessa huomioitava max. 400 mm:n jänneväli. Asennus tapahtuu T-kiinnikkeillä tai alumiinikiskoilla, jotka voidaan ruuvata suoraan aluslautoihin tai kannatinpalkkeihin ilman esiporausta. Terrassien portaat ja kestävät reunat saadaan helposti aikaan UPM ProFin patentoidulla porraslaudalla.

Lisätietoja asentamisesta on saatavilla UPM ProFi Deck -asennusohjeissa.

Hävittäminen

UPM ProFi -tuotteiden elinkaari on pitkä, ja sen lopussa ne voidaan hävittää tavallisen kotitalousjätteen joukossa ja polttaa jätteenpolto laitoksessa energian tuottamiseksi. Periaatteessa ne voidaan myös muuntaa uusiksi UPM ProFi -tuotteiksi.

Lisätietoja

UPM ProFi -liiketoiminta-alue kehittää, valmistaa, markkinoi ja myy korkealaatuisia komposiittituotteita eri loppukäyttökohteisiin. Jällemyyjät, referenssikohteita, esitteitä, asennusohjeita ja kuvia osoitteessa www.upmprofi.fi.

Asennus

UPM ProFi Facade -paneelit vaakasuunnassa tavalliseen koolaukseen. Suositeltu koolausväli on 500 mm. Paneeliin esiporatut reiät helpottavat paneelin ruuvausta koolaukseen.

Lisätietoja asentamisesta on saatavilla UPM ProFi Facade -asennusohjeissa.

UPM ProFi

Puhelin 0204 15 113
Telefax 0204 15 6331
www.upm.fi
www.upmprofi.fi



UPM ProFi Deckin myynti Suomessa

Puukeskus
K-Rauta
Rautia