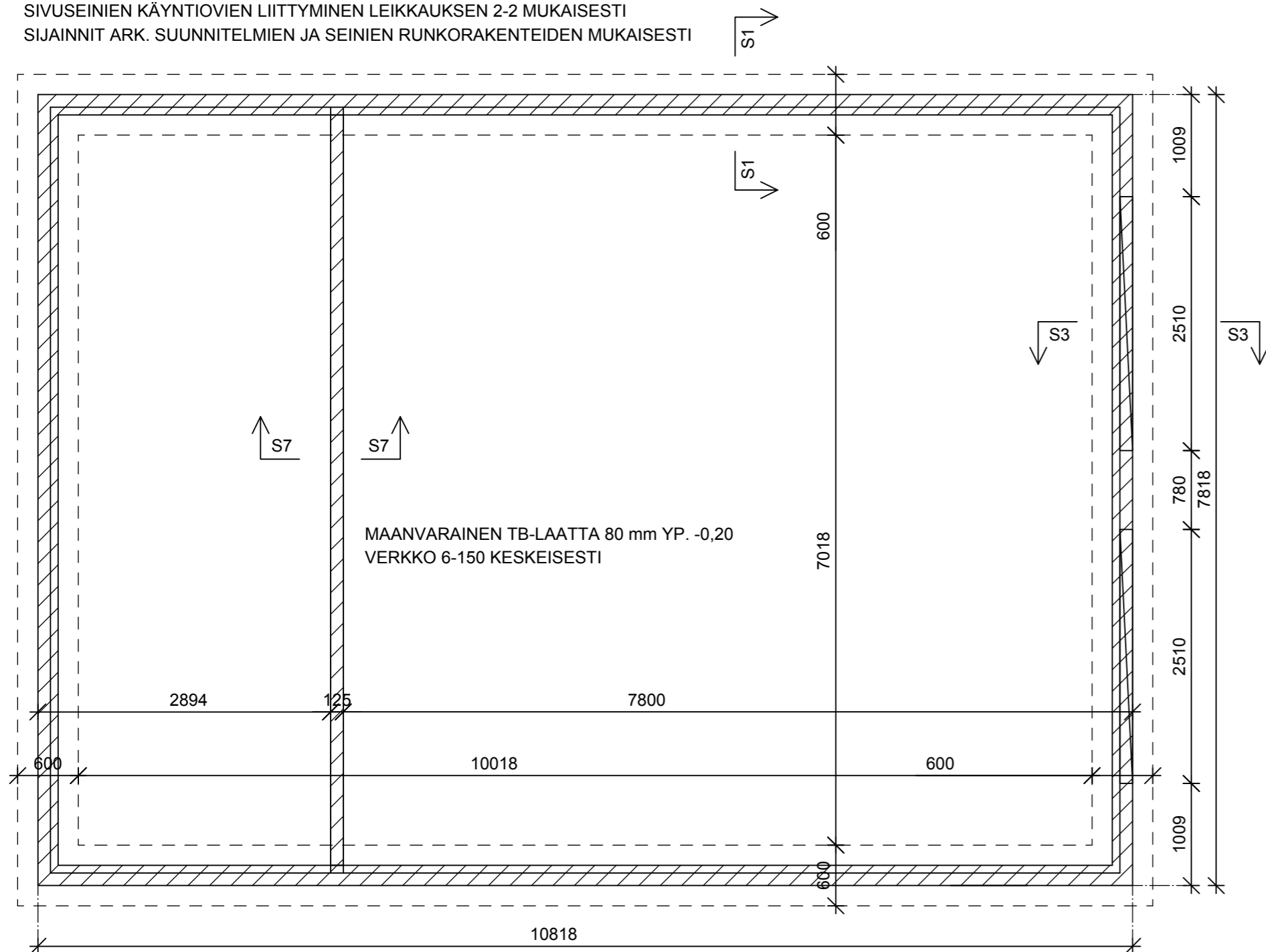


KOROT:  
SOKKELIN YLÄPINNAN TASO +0,00  
LATTIAN TASO -0,20 = \_\_\_\_\_

SIVUSEINIEN KÄYNTIOVIEN LIITTYMINEN LEIKKAUKSEN 2-2 MUKAISESTI  
SIJAINNIT ARK. SUUNNITELMIEN JA SEINIEN RUNKORAKENTEIDEN MUKAISESTI



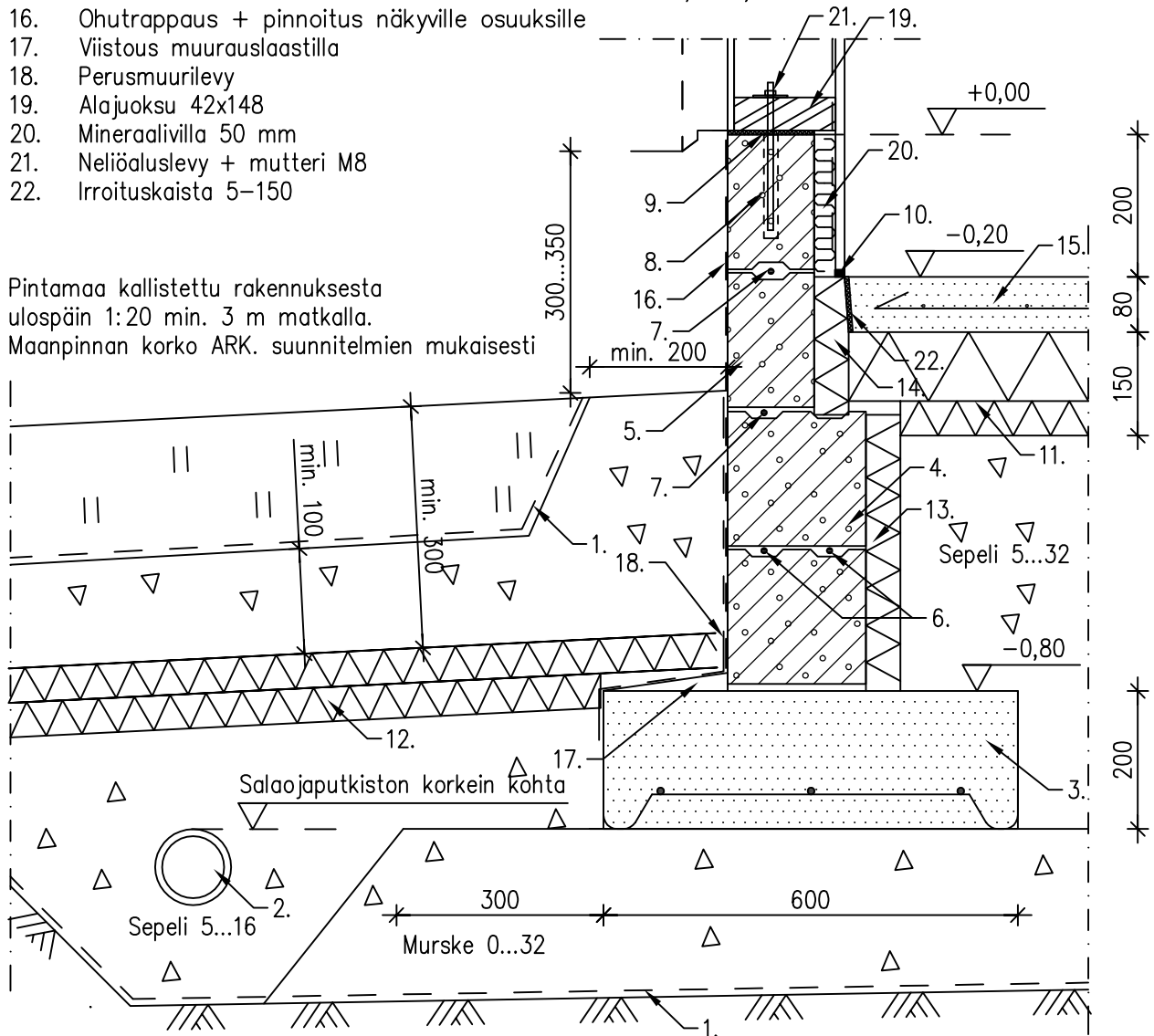
K.osa/Kylä	Kortteli/Tila	Tontti/Rn:o	Viranomaisten merkintöjä varten	
Rakennustoimenpide <b>UUDISRAKENNUS</b>	Rakennuskohteen nimi ja osoite		Piirustuslaji <b>RAKENNEPIIRUSTUS</b>	
			Piirustuksen sisältö	Mittakaava
			<b>PERUSTUKSEN MITTAPIIRUSTUS</b>	<b>1:50</b>
Suunnitelmat: Jani Rantanen RI			<b>RAK</b>	
Päärakennesuunnittelija	Allekirjoitus	Pvm.		

K.osa/Kylä	Kortteli/Tila	Tontti/Rn:o	Viranomaisten merkintöjä varten
Rakennustoimenpide <b>UUDISRAKENNUS</b>			Piirustuslaji <b>RAKENNEPIIRUSTUS</b>
Rakennuskohteen nimi ja osoite			Piirustuksen sisältö Mittakaava <b>PERUSTUKSEN PERIAATELEIKKAUKSET 1:10</b>
Suunnittelmat: Jani Rantanen RI			<b>RAK</b>
Päärakennesuunnittelija	Allekirjoitus	Pvm.	

	Päiväys 3.7.2015	Tunnus <b>S1.1.1</b>
Rakennustyyppi ERISTETTY AUTOTALLI / VARASTO	Sisältö PERUSTUSLEIKKAUS AUTOTALLIN / VARASTON SEINÄSTÄ	

1. Suodatinkangas N2
2. Tupla-salaojaputki 110
3. Antura 600x200. Rauditus 3 x T8. Betoni: Valmisbetoni: K30 2, XC2, max.raek. 32
4. Kevytsojarahkko: Leca Lex RUH-200. 2 harkkokertaa
5. Kevytsojarahkko: Leca Lex UH-125. 2 harkkokertaa  
Harkot muurataan muurauslaastilla Leca ML
6. 2 x T8
7. T8
8. Reikä  $\varnothing 16$  L-150 harkkoon. WIT-ankkurointimassa C 140 + kierretanko M8 L-250 zn perustussuunnitelmien mukaisesti.
9. Sokkelikaista PE-6x150
10. Elastinen saumaussassa
11. EPS 100 Lattia 100 + 50 mm
12. EPS 120 Routa routaeristyssuunnitelmien mukaisesti 50 + 50 (+50) mm
13. EPS 120 Routa 50 mm
14. EPS 100 Lattia 50 mm. Viistetään kuvan mukaisesti
15. Teräsbetonilaatta + verkko 5-150. Valmisbetoni: K30 2, XC2, max.raek. h16
16. Ohutrappaus + pinnoitus näkyville osuuksille
17. Viistous muurauslaastilla
18. Perusmuurilevy
19. Alajuoksu 42x148
20. Mineraalivilla 50 mm
21. Neliöaluslevy + mutteri M8
22. Irroituskaisla 5-150

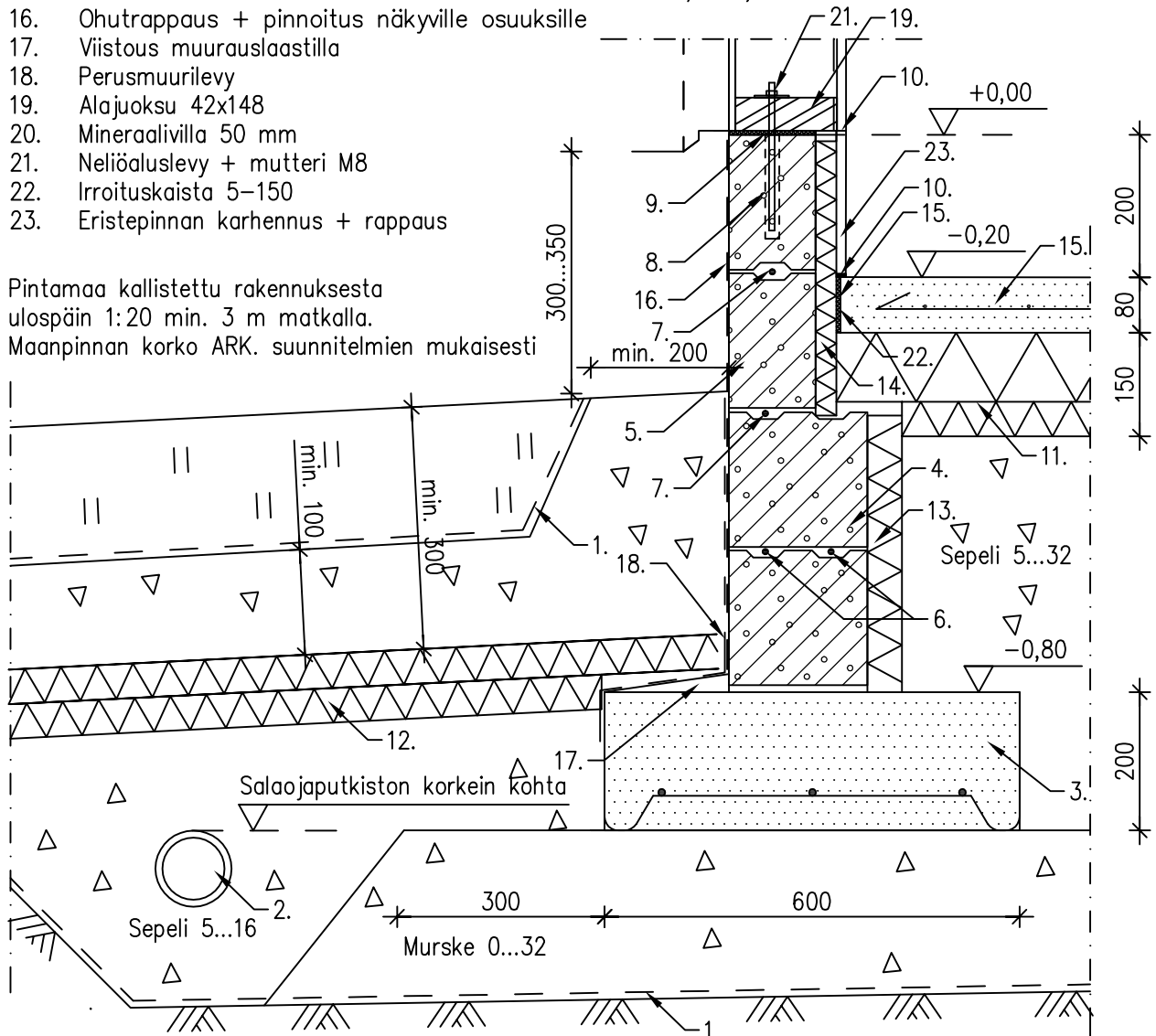
Pintamaa kallistettu rakennuksesta ulospäin 1:20 min. 3 m matkalla.  
Maanpinnan korko ARK. suunnitelmien mukaisesti



	Päiväys 3.7.2015	Tunnus <b>S1.1.2</b>
Rakennustyyppi ERISTETTY AUTOTALLI / VARASTO	Sisältö PERUSTUSLEIKKAUS AUTOTALLIN / VARASTON SEINÄSTÄ	

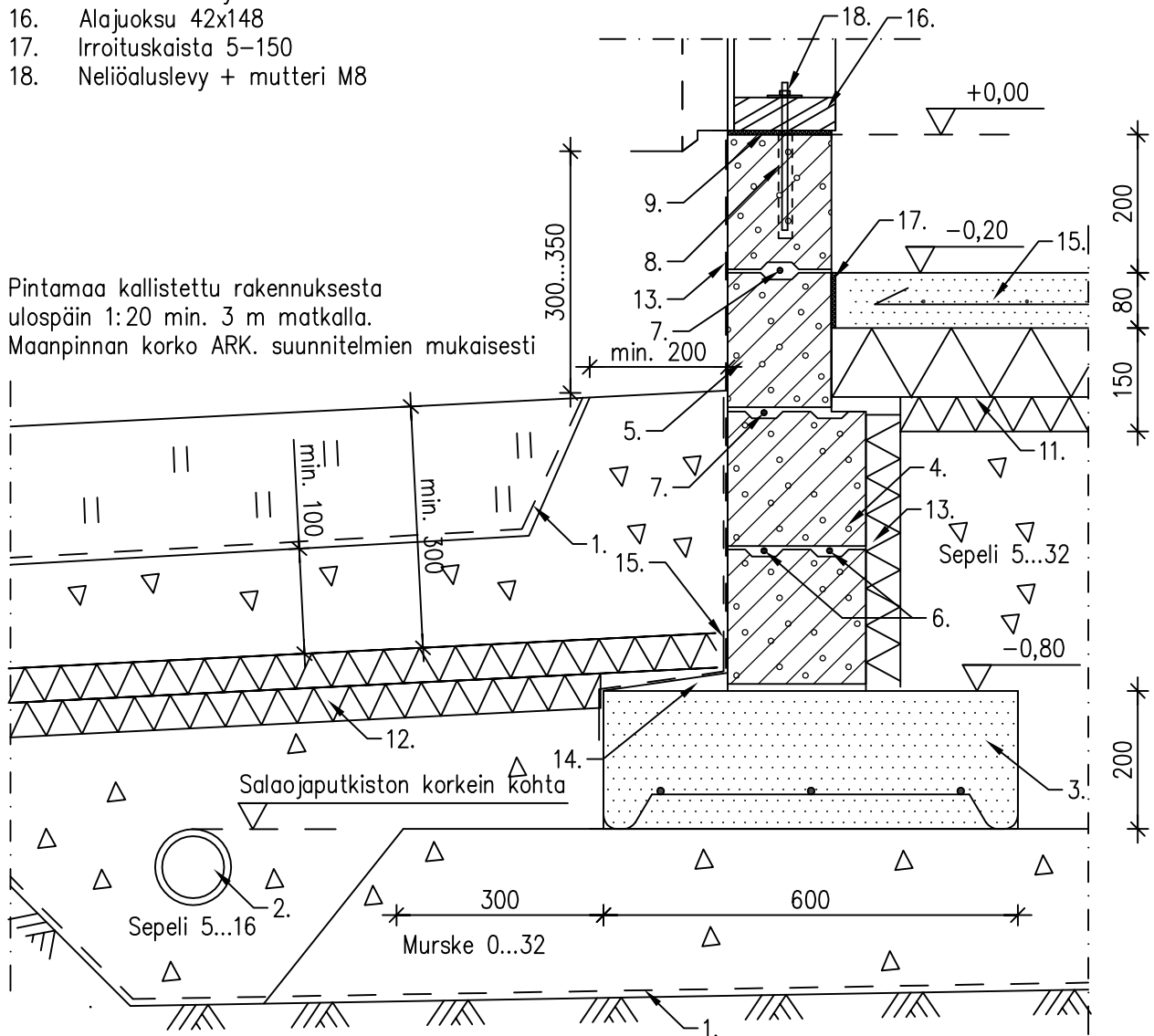
1. Suodatinkangas N2
2. Tupla-salaojaputki 110
3. Antura 600x200. Rauditus 3 x T8. Betoni: Valmisbetoni: K30 2, XC2, max.raek. 32
4. Kevytsojarahkko: Leca Lex RUH-200. 2 harkkokertaa
5. Kevytsojarahkko: Leca Lex UH-125. 2 harkkokertaa  
Harkot muurataan muurauslaastilla Leca ML
6. 2 x T8
7. T8
8. Reikä  $\varnothing 16$  L-150 harkkoon. WIT-ankurointimassa C 140 + kierretanko M8 L-250 zn perustussuunnitelmien mukaisesti.
9. Sokkelikaista PE-6x150
10. Elastinen saumasmassa
11. EPS 100 Lattia 100 + 50 mm
12. EPS 120 Routa routaeristyssuunnitelmien mukaisesti 50 + 50 (+50) mm
13. EPS 120 Routa 50 mm
14. Finnfoam FI-300 30 mm
15. Teräsbetonilaatta + verkko 5-150. Valmisbetoni: K30 2, XC2, max.raek. h16
16. Ohutrappaus + pinnoitus näkyville osuuksille
17. Viistous muurauslaastilla
18. Perusmuurilevy
19. Alajuoksu 42x148
20. Mineraalivilla 50 mm
21. Neliöaluslevy + mutteri M8
22. Irroituskaisla 5-150
23. Eristepinnan karhennus + rappaus

Pintamaa kallistettu rakennuksesta ulospäin 1:20 min. 3 m matkalla.  
Maanpinnan korko ARK. suunnitelmien mukaisesti



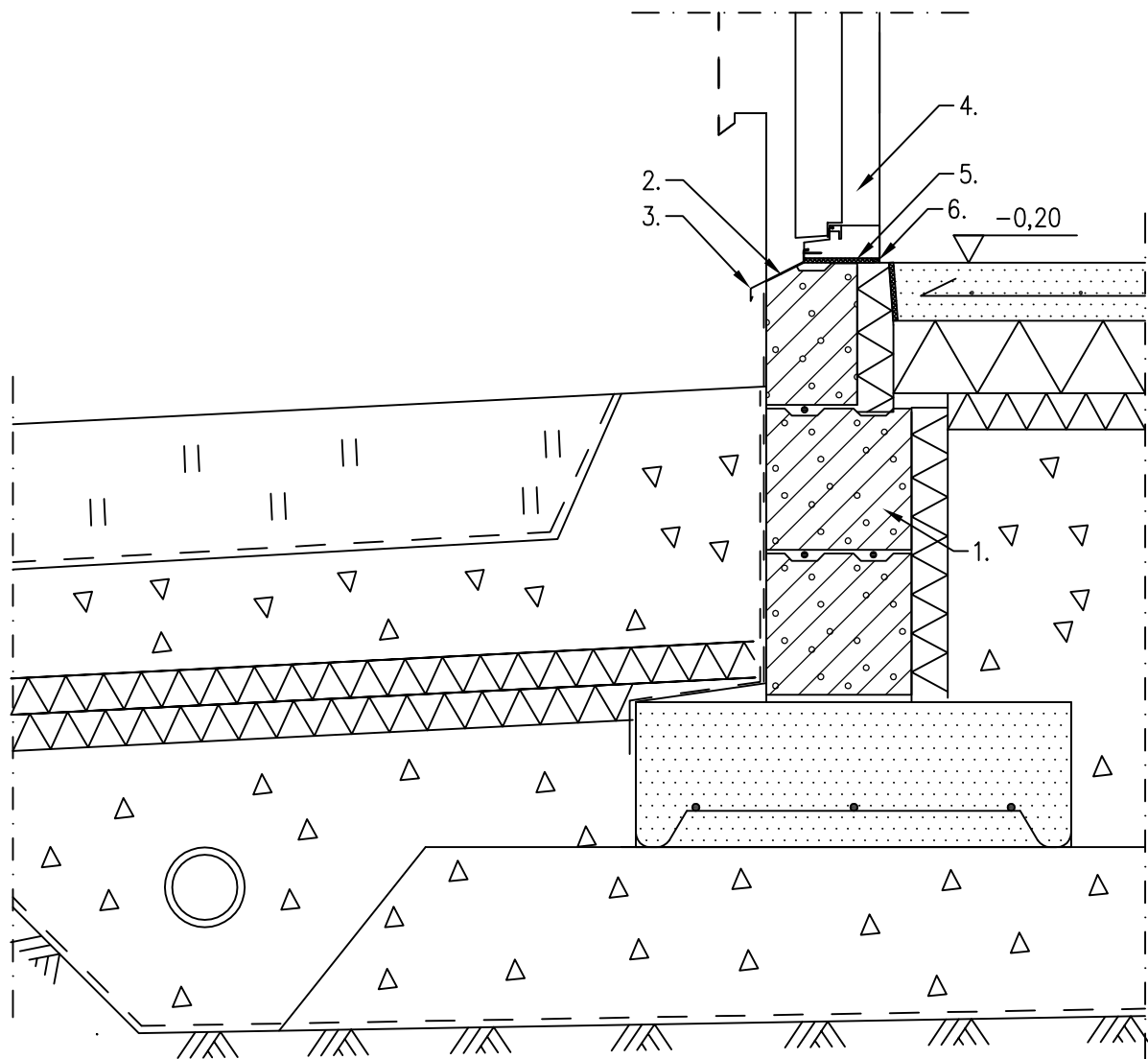
	Päiväys 3.7.2015	Tunnus <b>S1.2</b>
Rakennustyyppi <b>ERISTÄMÄTÖN AUTOTALLI / VARASTO</b>	Sisältö <b>PERUSTUSLEIKKAUS AUTOTALLIN / VARASTON SEINÄSTÄ</b>	

1. Suodatinkangas N2
2. Tupla-salaojaputki 110
3. Antura 600x200. Rauditus 3 x T8. Betoni: Valmisbetoni: K30 2, XC2, max.raek. 32
4. Kevytsojarahkko: Leca Lex RUH-200. 2 harkkokertaa
5. Kevytsojarahkko: Leca Lex UH-150. 2 harkkokertaa  
Harkot muurataan muurauslaastilla Leca ML
6. 2 x T8
7. T8
8. Reikä ø16 L-150 harkkoon. WIT-ankurointimassa C 140 + kierretanko M8 L-250 zn perustussuunnitelmien mukaisesti.
9. Sokkelikaista PE-6x150
10. EPS 100 Lattia 100 + 50 mm
11. EPS 120 Rauta routaeristys suunnitelmien mukaisesti 50 + 50 (+50) mm
12. Teräsbetonilaatta + verkko 5-150. Valmisbetoni: K30 2, XC2, max.raek. h16
13. Ohutrappaus + pinnoitus näkyville osuuksille
14. Viistous muurauslaastilla
15. Perusmuurilevy
16. Alajuoksu 42x148
17. Irroituskaista 5-150
18. Neliöaluslevy + mutteri M8



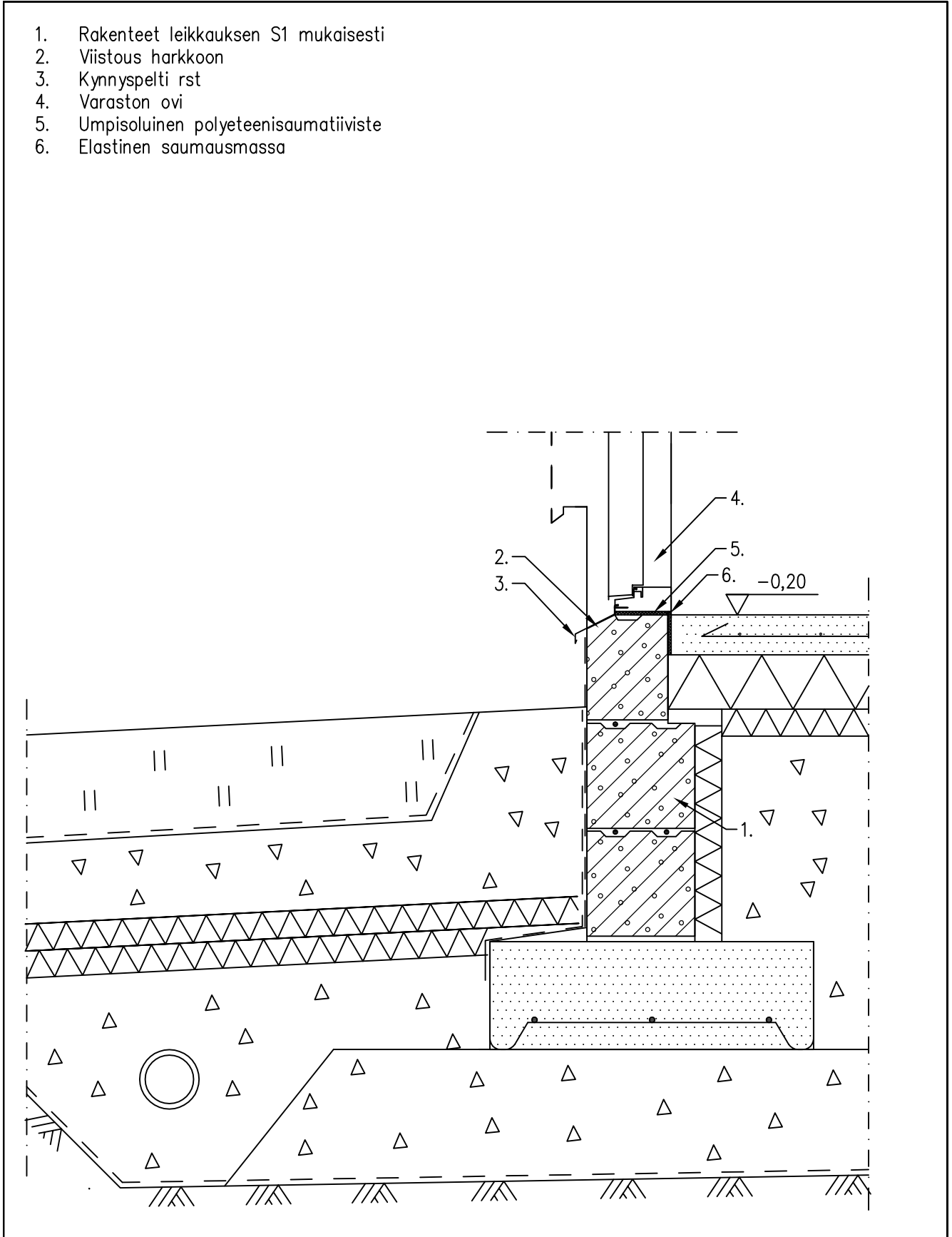
	Päiväys 3.7.2015	Tunnus <b>S2.1</b>
Rakennustyyppi ERISTETTY AUTOTALLI / VARASTO	Sisältö PERUSTUSLEIKKAUS AUTOTALLIN / VARASTON SEINÄSTÄ KÄYNTIOVEN KOHDALTA	

1. Rakenteet leikkauksen S1 mukaisesti
2. Viistous harkkoon
3. Kynnyspelti rst
4. Varaston ovi
5. Umpisoluinen polyeteenisaumatiiviste
6. Elastinen saumaussmassa



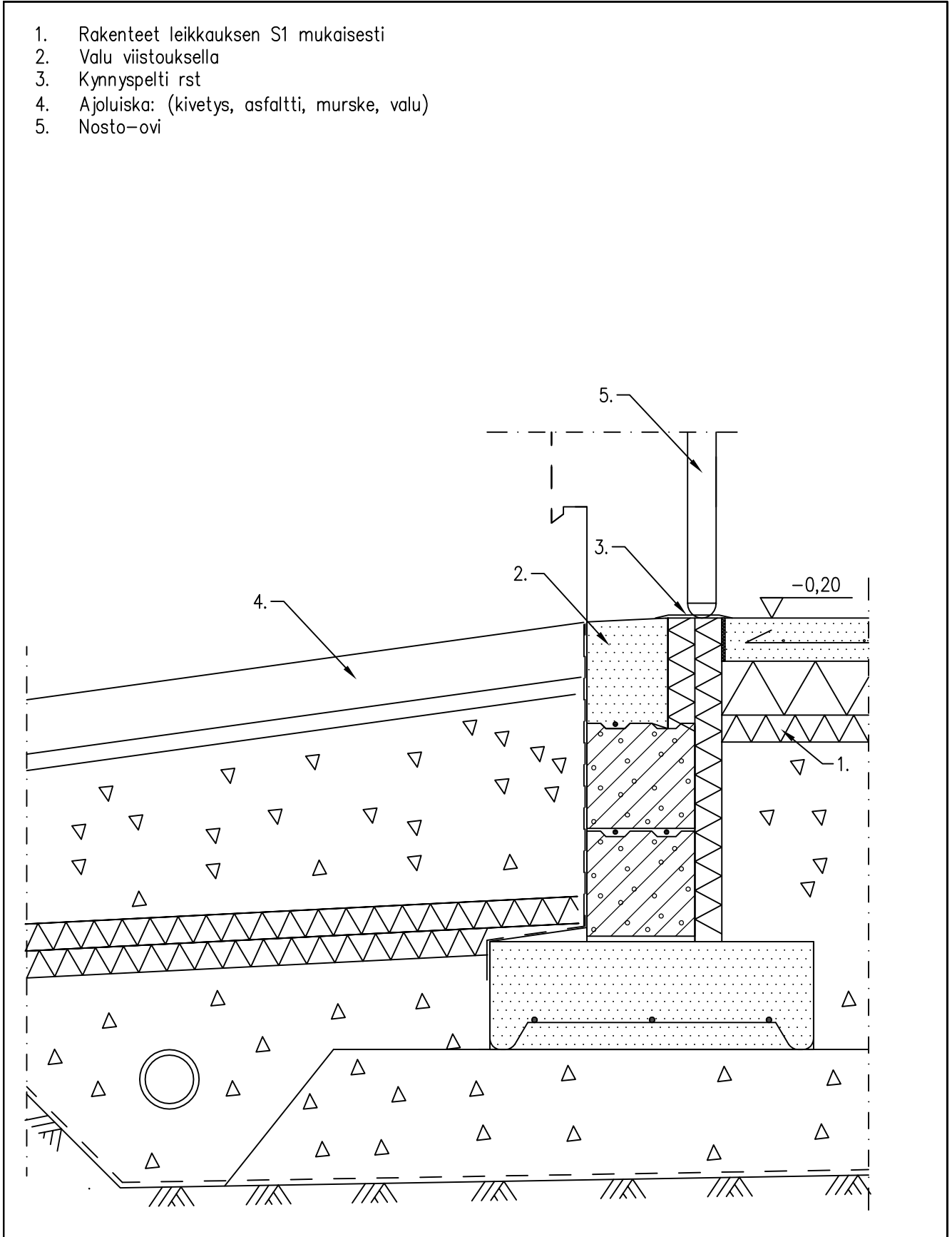
	Päiväys 3.7.2015	Tunnus <b>S2.2</b>
Rakennustyyppi ERISTÄMÄTÖN AUTOTALLI / VARASTO	Sisältö PERUSTUSLEIKKAUS AUTOTALLIN / VARASTON SEINÄSTÄ KÄYNTIOVEN KOHDALTA	

1. Rakenteet leikkauksen S1 mukaisesti
2. Viistous harkkoon
3. Kynnyspelti rst
4. Varaston ovi
5. Umpisoluinen polyeteenisaumatiiviste
6. Elastinen saumausmassa



	Päiväys 3.7.2015	Tunnus <b>S3</b>
Rakennustyyppi <b>AUTOTALLI</b>	Sisältö <b>PERUSTUSLEIKKAUS AUTOTALLIN SEINÄSTÄ AUTOTALLIN OVEN KOHDALTA</b>	

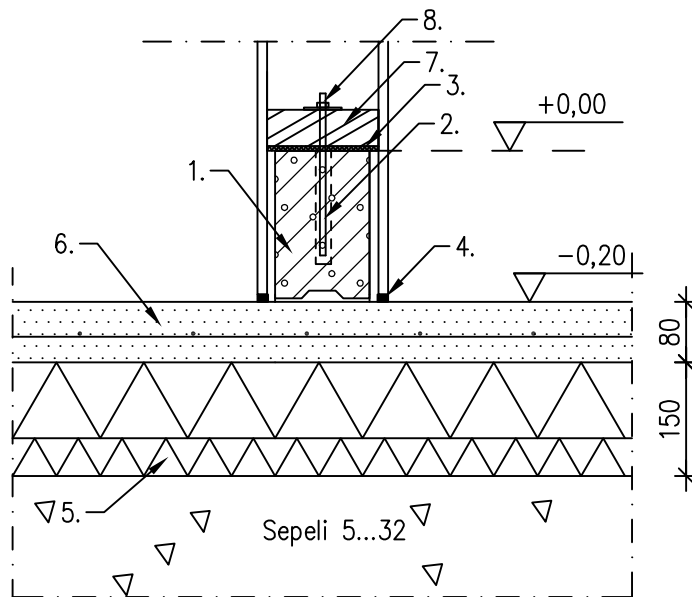
1. Rakenteet leikkauksen S1 mukaisesti
2. Valu viistouksella
3. Kynnyspelti rst
4. Ajoluiska: (kivetys, asfaltti, murske, valu)
5. Nosto-ovi





	Päiväys 3.7.2015	Tunnus <b>S7.2.1</b>
Rakennustyyppi AUTOTALLI / VARASTO 148 mm VÄLISEINÄRUNGOLLA	Sisältö PERUSTUSLEIKKAUS AUTOTALLIN JA VARASTON VÄLISEN SEINÄN KOHDALTA	

1. Kevytsoraharkko: Leca Lex UH-125. Harkot muurataan muurauslaastilla Leca ML
2. Reikä  $\varnothing 16$  L-150 harkkoon. WIT-ankkurointimassa C 140 + kierretanko M8 L-250 zn perustussuunnitelmien mukaisesti.
3. Sokkelikaista PE-6x150
4. Elastinen saumausmassa
5. EPS 100 Lattia 100 + 50 mm
6. Teräsbetoni laatta + verkko 5-150. Valmisbetoni: K30 2, XC2, max.raek. h16
7. Alajuoksu 42x148
8. Neliöaluslevy + mutteri M8



	Päiväys 3.7.2015	Tunnus <b>S7.2.2</b>
Rakennustyyppi AUTOTALLI / VARASTO 148 mm VÄLISEINÄRUNGOLLA	Sisältö PERUSTUSLEIKKAUS AUTOTALLIN JA VARASTON VÄLISEN SEINÄN KOHDALTA	

1. Kevytsoraharkko: Leca Lex UH-150. Harkot muurataan muurauslaastilla Leca ML
2. Reikä  $\varnothing 16$  L-150 harkkoon. WIT-ankkurointimassa C 140 + kierretanko M8 L-250 zn perustussuunnitelmien mukaisesti.
3. Sokkelikaista PE-6x150
4. Elastinen saumausmassa
5. EPS 100 Lattia 100 + 50 mm
6. Teräsbetoni laatta + verkko 5-150. Valmisbetoni: K30 2, XC2, max.raek. h16
7. Alajuoksu 42x148
8. Neliöaluslevy + mutteri M8
9. Rappaus
10. Elastinen sauma

