

# ERISTÄMÄTTÖMÄT AUTOTALLIT





Rankarunkoinen  
materiaalipaketti  
kattavalla toimitussisällöllä



## SUUNNITELMAT

Materiaalipakettiin sisältyy lupakuvat, sekä runkorakennesuunnitelmat. Suunnitelmat täydennämme kohdekohtaisilla tiedoilla. Lisäksi toimitamme lähtötiedot perustussuunnittelua varten. Suunnittelu toteutetaan materiaalipaketin tilaamisen jälkeen, mutta lupakuvat on myös mahdollista tilata ennakkoon.

### Lupakuvat

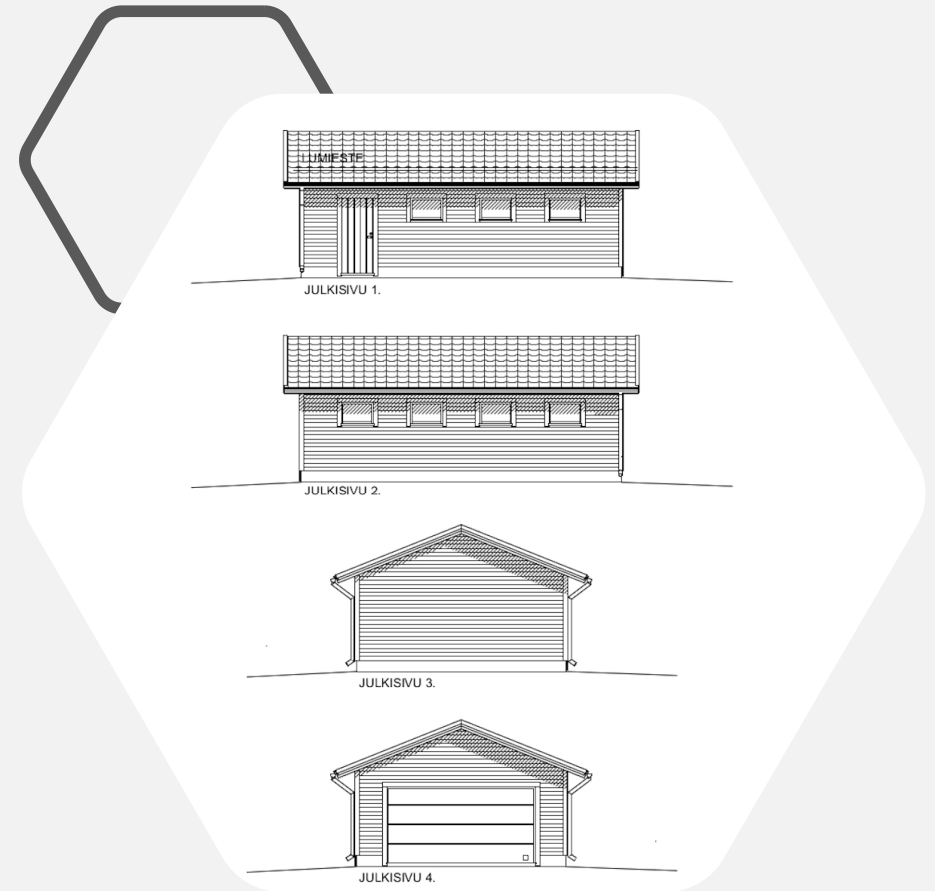
- Pohjapiirustus, julkisivukuvat ja leikkaus.
- Asemapiirros ei sisälly toimitukseen.
- Toimimme rakennussuunnittelijana rakennushankkeessa.
- Lisäämme suunnitelmat tarvittaessa Lupapisteeseen.
- Toimitetaan sähköpostitse pdf ja dwg muodossa

### Runkorakennesuunnitelmat

- Rungon tasopiirustus, rakenneleikkaukset, seinäkohtaiset runkokuvat, kattoristikosuunnitelmat laskelmiseen, räystääleikkaukset, detaljikuvat.
- Toimitetaan sähköpostitse pdf ja dwg muodossa

### Huom!

Emme toimi rakennushankkeissa pääsuunnittelijana ja päärakennesuunnittelijana.



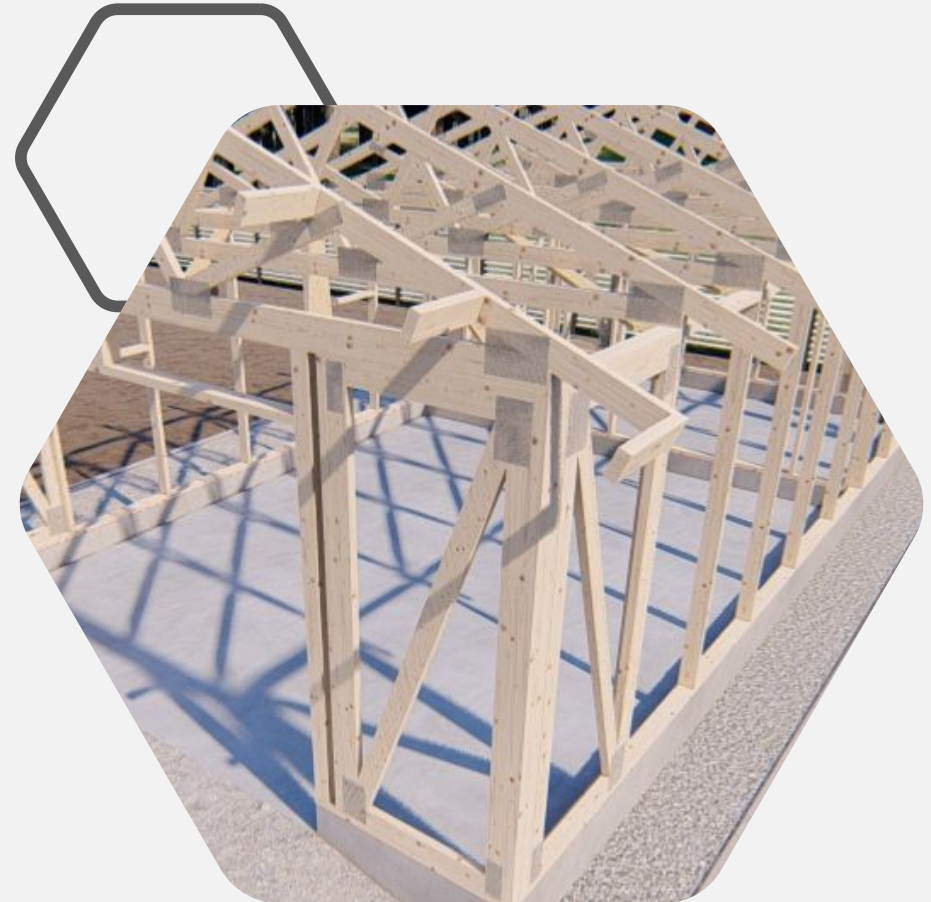
## RUNKOPAKETTI

Runkopaketti pitää sisällään rakennuksen seinien ja katon kantavat rakenteet. Kaikki rakenteet ovat lujuusluokiteltua suomalaista kuusta. Seinien runkotolpat toimitetaan määrämittaan sahattuina ja loput 4800 mm pituudella.

Kattoristikot ja seinien jäykisteet ovat teollisesti valmistettuja. Kattoristikot suunnitellaan ja valmistetaan aina kohdekohtaisesti rakennuspaikan lumikuorma huomioiden.

### Toimitussisältö

- Alajuoksut 42x98.
- Alajuoksujen jatkokset 42x98.
- Yläjuoksut 42x98.
- Yläjuoksujen jatkokset 42x98.
- Yläpohjan vinolaudoituksen kiinnityspuut 42x98.
- Runkotolpat 42x98.
- Pystypaneloinnin kiinnityspuut 42x98.
- Nurkkajäykisteet NR-rakenne.
- Kattoristikot kiinnityskulmineen.
- Päätystäspuut 42x98.
- Aukkojen vaakapuut 42x98.





## ULKOVERHOUS JA KATTORAKENTEET

Rakennuksen ulkopuoliset laudat ja katon rakenteet kuuluvat materiaalipakettiin. Puutavarat toimitetaan sahatavarapituutena ja ne sahataan oikeaan mittaan työmaalla.

Puutavaraa toimitetaan vähintään 10 % enemmän kuin on laskennallinen menekki. Puutavaran riittäminen rakentamiseen edellyttää puutavaran tehokasta hyödyntämistä.



## Toimitussisältö

- Umpisoluinen PE-eriste 6 mm x 150 mm sokkelin ja alajuoksun välille. Eriste leikataan oikeaan leveyteen seinien rakentamisen jälkeen.
  - Lauta 22x100 PL/VL kuusi ristikoiden tuulijäkistykseen
  - Lauta 22x100 PL/VL kuusi ristikoiden alapaarretason jäykistykseen. (vinolaudoitus)
  - Ruoteet 32x100 PL/VL kuusi
  - Kondenssisuojattu aluskate
  - Aluskatteen päälle kattoristikoiden kohdille tulevat rakenneleikkausten mukaiset korokelaudat 22x50 A/B / 22x100 PL/VL sahattua kuusta
  - Ulkoverhouspaneeli UTV 20x120 / UTV 20x145 valinnan mukaisesti
  - Nurkkalaudat 20x120 + 20x95 hienosahattu kuusi \*
  - Räystäiden aluslaudat 20x95 hienosahattu kuusi \*
  - Otsalaudat 20x120 Hienosahattu kuusi \*
  - Ikkunoiden ja ovien pielilaudat 22x48 / 20x95 hienosahattu kuusi \*
- \* Toimitetaan valkoiseksi pohjamaalattuna

Huom!

Kiinnikkeet, maalit, perustukset, alapohja, sekä ikkunoiden ja ovien pellitykset eivät sisälly materiaalipakettiin.

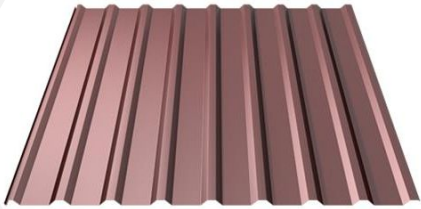
## VESIKATE

Vesikatevaihtoehtoja on tarjolla verkkokaupan kautta neljä ja se voidaan jättää pois materiaalipakettitoimituksesta.

Vesikatepaketti pitää sisällään katepellit, reunapellit, harjapellit, tiivisteet, kiinnikkeet ja paikkamaalin.

Vesikatteen väri määritetään tilauksen jälkeen, joten, sitä ei tarvita tilauksen yhteydessä.

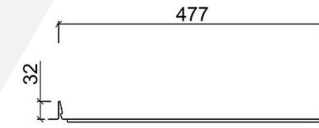
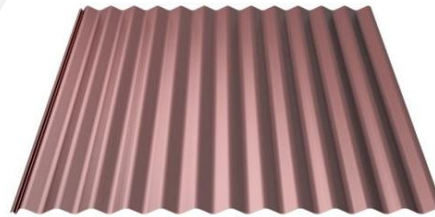
T20-30W



TIILIKAINEN



AALTOPELTI



NORDIC C

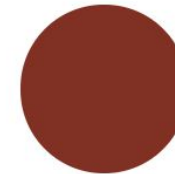
## VAKIOVÄRIT



RR23 TUMMAN HARMAA



RR33 MUSTA



RR29 PUNAINEN



RR32 TUMMAN RUSKEA

## LUMIESTEET JA SADEVESIJÄRJESTELMÄ

Lumiesteet ja sadevesijärjestelmä on mahdollista hankkia tarpeiden mukaisesti.

Lumiesteet myydään 3 m paketteina ja ne sisältävät lumiesteputket ja vesikatteen mukaiset kiinnikkeet. Lumiesteiden värinsävy on vesikatteen mukainen.

Sadevesijärjestelmä pitää sisällään puolipyöreän sadevesikourun, päätykappaleet, kiinnityskoukut, lähtökauluksen, tarvittavat jatkot, mutkat ja syöksytorvet, seinäkiinnikkeet ja poistoputki. Värinsävy on usein valkoinen, mutta sen voi tilata myös vesikatteen värisenä.



## IKKUNAT JA OVET

Ikkunat ja autotallin ovi voidaan sisällyttää materiaalipakettiin, tai ne voidaan jättää siitä pois.

Ikkunoiden osalta on tarjolla 1-kerros lasilla ja 42 mm karmilla varustettu 9x6 (890 mm x 590 mm) ikkuna. Ikkunan voi valita puuvalmiina, tai valkoisena. Sama ikkunatyyppe on saatavilla myös vakiosta poikkeavalla koolla.

Autotallin oveksi on tarjolla Turnerin T210 & T230 lukkopaketilla varustettuna. Oven leveys on 2500 mm ja korkeus 2100 mm. Oven voi jättää pois tilauksesta ja hankkia sopivan oven verkkokaupan laajasta valikoimasta.

T210



T230





## TOIMITUSAJANKOHTA JA RAHDIT

Materiaalipaketin alustava toimitusajankohta sovitaan materiaalipaketin tilaamisen yhteydessä. Toimitusajankohtaa voidaan siirtää tarvittaessa vielä 1 kk ennen sovittua toimitusajankohtaa.

Materiaalipaketin toimitus tapahtuu useammalla rahdilla ja niiden tarkemmat ajankohdat selviävät vasta toimitusviikolla, tai aikaisintaan sitä edeltävällä viikolla.

- Runkopaketti: kattoristikot, nurkkajäykisteet ja seinien runkorakenteet toimitetaan yhdellä kuljetuksella.
- Ikkunat toimitetaan omalla kuljetuksella.
- Vesikate toimitetaan omalla kuljetuksella.
- Sahatavara, levyt, aluskate ja autotallin ovi toimitetaan omalla kuljetuksella.