
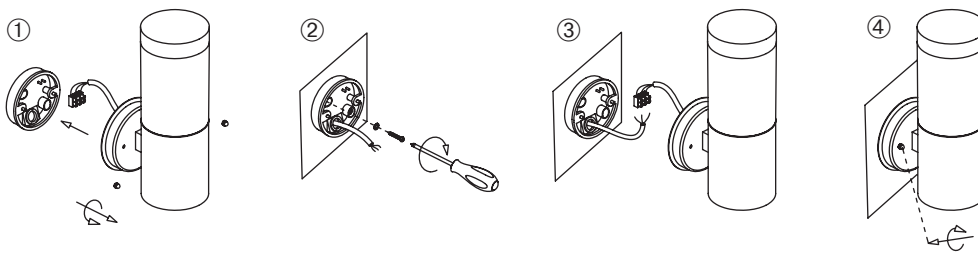
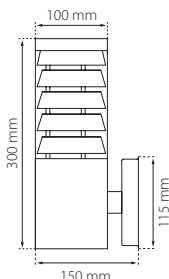


PUISTOLA

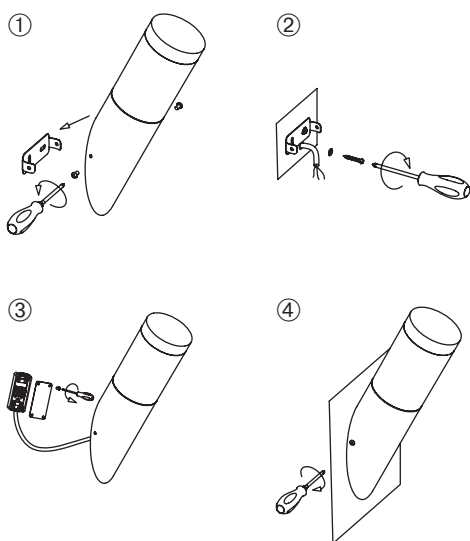
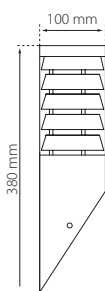
IP44 -0/-0- CE 

Mallit 4107283, 4107272 ja 4107273

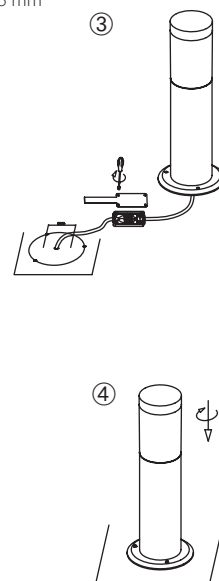
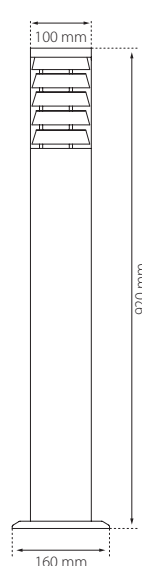
Puistola 4107283 | -o 3 x 2,5 mm²



Puistola 4107272 | -o 3 x 2,5 mm²



Puistola 4107273 | -o 3 x 2,5 mm²



FI

Valaisimen saa asentaa vain sähköalan ammattilainen. Käytä ainoastaan valonlähdettä ja tehoa joka valaisimeen on merkitty. Kytke virta pois päältä ennen asennusta tai huoltoa. Tämä asennusohje on säilytettävä ja sen on oltava käytössä asennuksessa ja huollossa.

1. Avaa valaisimen runko (kuva 1).
2. Kiinnitä valaisin seinään, murra aihiot (4107283). Asenna tarvikepussissa olevat läpivientitiivisteet valaisimen runkoon ja kiinnitä pohjalevy seinään ruuveilla (kuva 2).
3. Kytke asennusjohdot asianmukaisesti pikakytkentärimaan (kuva 3).
4. Sulje valaisimen runko (kuva 4).

SE

Armaturen får endast installeras av en fackman. Använd endast ljuskälla och effekt som är märkta på armaturen. Bryt av strömmen före installation eller service. Denna monteringsanvisning bör sparas och finnas tillgänglig vid installation eller framtida service.

1. Öppna armaturens stomme (1).
2. Fäst armaturen på vägg, använd fästhål i armaturens botten (4107283). Installera medföljande genomföringspackningar i stommen och skruv bottenplattan på väggen (2).
3. Anslut elkabeln till plinten (3).
4. Stäng armaturens stomme (4).

EE

Valgustit tohib paigaldada vaid eriväljaõppega isik. Kasuta ainult valgustile märgitud valgusallikat ja võimsust. Lülita enne paigaldust ja hooldust vool välja. Käesolevat juhendit tuleb säilitada ning järgida paigaldamisel ja hooldusel.

1. Ava valgusti korpus (pilt 1).
2. Kinnita valgusti seinale, ava augutoorikud (4107283). Paigalda tarvikekotis olevad läbiviigutihendid valgusti korpusesse ja kinnita põhjaplaat kruvidega seinale (pilt 2).
3. Ühenda juhtmed korrektselt klemmliistuga (pilt 3).
4. Sulge valgusti korpus (pilt 4).

UK

Only a professional electrician is allowed to do the installation. Use only light sources and rated wattages as marked in the luminaire. Switch off the current before installation or service. This mounting instruction must be kept available during installation and for future maintenance.

1. Open the luminaire's cover (1).
2. Install the luminaire to wall through fixing holes at the bottom of luminaire (4107283). Install the rubber seals in luminaire housing inlets and screw the plate to wall (2).
3. Install the supply wiring properly to terminal box (3).
4. Close the luminaire's cover (4).

TUOTE PRODUKT TOODE PRODUCT	KG	LAMPPU LAMPA LAMBID LAMP	SNRO	E-NR	KOODI	EAN
Puistola seinävalaisin suora IP44	1,6	E27 max 60W	4107283	7701503	A1PUAA	6435200149466
Puistola seinävalaisin viisto IP44	1,6	E27 max 60W	4107272	7701504	A1PUAB	6435200147608
Puistola pollari IP44	2,6	E27 max 60W	4107273	7747400	A1PUAC	6435200147622

Lisätietoja / Tilläggsinformation / Lisainfo/ Additional information: 220–240 V ~ 50/60 Hz

AIRAM

Valmistaja | Tillverkare | Tootja | Manufacturer:
Airam Electric Oy Ab, PL 175, FI-04201 Kerava, www.airam.fi