



Arctic Faucets

**KEITTIÖ- JA PESUALLASHANOJEN
ASENNUS- JA HUOLTO-OHJE**

5 VUODEN TAKUU

5 vuoden takuu kattaa kaikki materiaali- ja valmistusvirheet ostopäivästä lähtien kuittia vastaan. Huomioitthän, ettei takuu kata normaalia kulumista, tuotteen virheellisestä asennuksesta, käytöstä tai huollosta johtuvia vikoja tai veden epäpuhtaudesta aiheutuvia ongelmia.

Ethän irrota hanaa mahdollisen takuuasian ilmetessä, vaan otat suoraan yhteyttä asiakaspalveluumme tai tuotteen jälleenmyyjään.

KEITTIÖ- JA PESUALLASHANOJEN ASENNUS- JA HUOLTO-OHJE

Hanojen asennus- ja huoltotöissä suosittelemme aina käytettävän LVI-alan ammattilaista. Asennusta edeltävänä toimenpiteenä kuuluu huuhdella putkisto huolellisesti kaikista epäpuhtauksista. Sulullisia laitteita ei kuulu liittää hanaan takuun raukeamisen johdosta, sillä sulkujen aiheuttama paine saattaa rikkoa hanan. Käytön jälkeen pesukoneventtiili tulee aina sulkea. Hanat ovat paineistettuja laitteita, joiden väärä käsittely voi aiheuttaa vesivahingon ja samalla myös takuun raukeamisen.

Oikea käyttö ja huolto pidentävät hanan käyttöikä. Veden käyttö- ja puhdistuslämpötilat eivät saa ylittää 65°C:ta. Hanassa ja putkistossa oleva veden jäätyminen on estettävä. Väärien lämpötilojen käyttö tai jäätymiseen johtava toiminta aiheuttaa takuun raukeamisen.

BIDE-SUIHKUN KÄYTTÖ

Bide-suihkun käytön jälkeen suihkukahvaan jää normaalisti hieman vettä. Veden valumisen voi estää ravistelemalla kahvaa pesualtaan yllä, jolloin kahva tyhjentyy vedestä. Bide-suihkukahva pitää asentaa aina vähintään samalle korkeudelle, kuin hana tai korkeammalle.

HANAN PUHDISTUS

Hanan ulkopinnat pestään pehmeällä liinalla tai sienellä ja neutraalia tai lievästi emäksistä (pH 6-9) nestemäistä pesuainetta käyttäen. Vältä hankaamista ja sumutinpullon käyttöä. Huuhtelee hana runsaalla puhtaalla vedellä. Kuivaa ja kiillota hana pehmeällä liinalla. Eri puhdistusaineet sisältävät erilaisia aineita, joista monet niistä saattavat vaurioittaa hanan pinnoitetta. Hanan pinnoitteet eivät kestä fosforihappoa, klooriyhdisteitä, orgaanisia liuottimia tai muita syövyttäviä/hankaavia aineita.

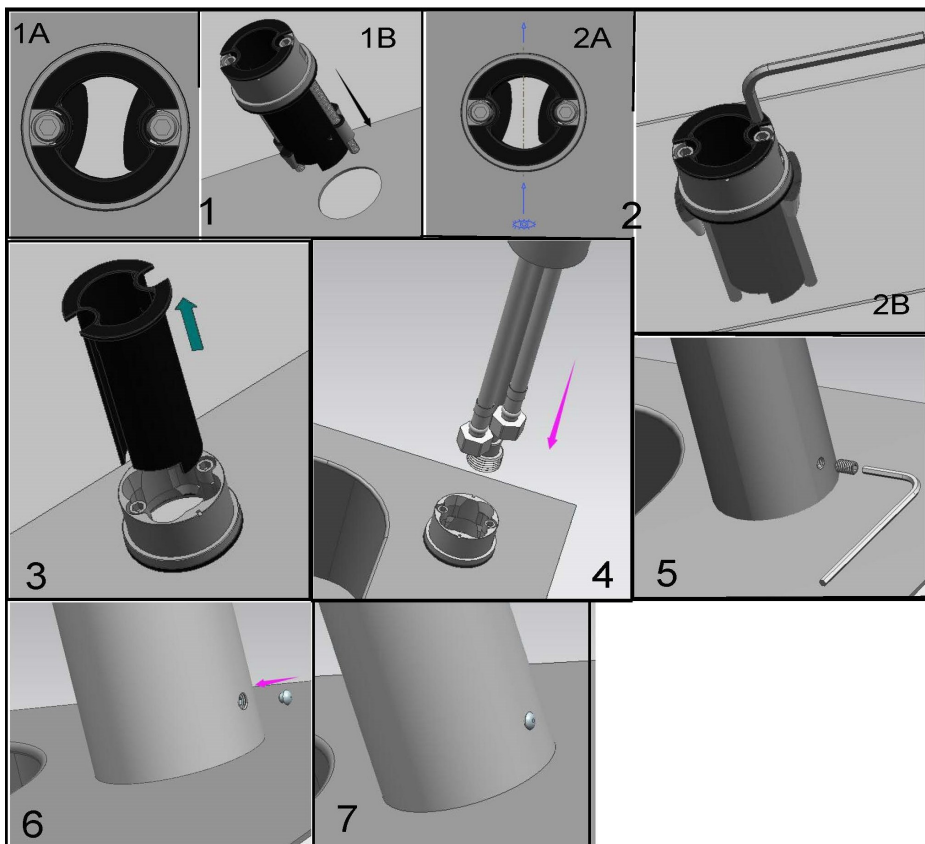
Muista säännöllisesti puhdistaa poresuutin sekä aina huollon ja puhdistuksen yhteydessä. Sulje hana ja irrota poresuutin sormin tai työkalun avulla varovasti naarmuttamatta hanaa. Pyyhi/harjaa poresuutin puhtaaksi ja asenna poresuutin takaisin paikoilleen. Vältä paljain käsin koskemista poresuuttimen ala- ja yläpintoihin.

HUOLTO

Säännöllinen huolto on tärkeä osa hanan normaalin käytön ylläpitämiseksi ja käyttöiän pidentämiseksi. Veden mukana kulkeutuu epäpuhtauksia, jotka voivat aiheuttaa poikkeavaa toimintaa hanoissa, kuten epätasaista virtaamaa, säätimien jäykkyyttä tai veden tiputtamista. Myös osien kuluminen voi aiheuttaa samoja ongelmia.

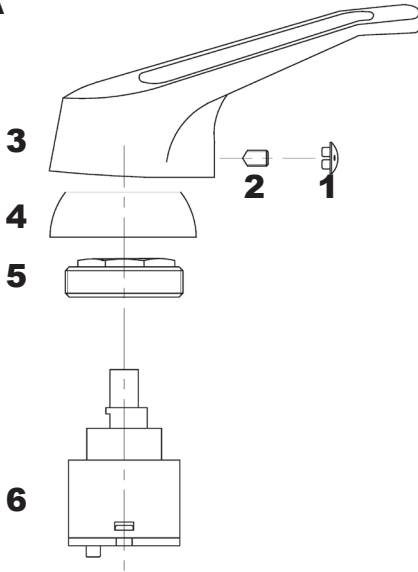
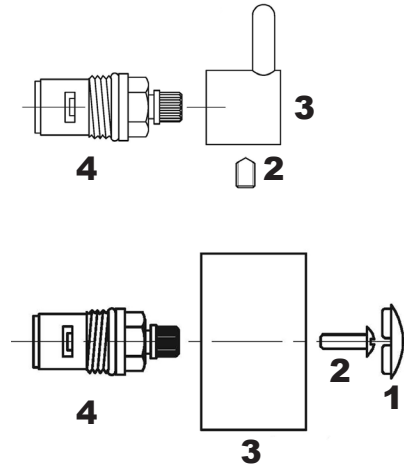
Ota poresuutin aina irti huollon alkaessa ja valuta vettä huollon jälkeen molemmista ääriasetannoista, jotta mahdolliset epäpuhtaudet huuhtoutuvat pois ennen poresuuttimen uudelleen asentamista. Huolla hana ohjeiden mukaisesti. Säätöosien ja venttiilien puhdistukseen voi käyttää 20 % etikkaliuosta ja pehmeäharjaksista harjaa. Puhdista samalla hana ja patruunapesä. Tarvittaessa vaihda tiivisteet ja kokonaan uusi osa.

Mahdollisia tarvittavia työkaluja ovat 2 mm, 2,5 mm ja 4 mm kuusiokoloavaimet, ristipääruuvimeisseli PH2 ja jakoavain.



QUICKMOUNT-ASENNUS

Aseta QuickMount-pikakiinnityskappale **1** altaan tai tason reikään (halkaisijaltaan 35-37 mm). Huomaa kappaleen suuntaus **2A**. Kiristä päällä olevat ruuvit **2B** (4 mm kuusiokolo) ruuvivääntimellä. Kiristä ensin molempia ruuveja vain osittain ja lopuksi kiristä molemmat tiukasti, jotta kiinnityskappale kiristyy suoraan. Nosta muovinen kohdistin **3**, kunnes olet kiristänyt kiinnityskappaleen tasoon kiinni. Pujota hanan putket **4** QuickMount-pikakiinnityskappaleen läpi. Aseta hana paikoilleen. Varmista, että hanan suuntaus on oikein. Kiristä hana ruuvilla kiinni kiinnityskappaleeseen **5** 4mm kuusiokoloavaimella ja laita silikonipeitenasta **6 ja 7** paikoilleen.

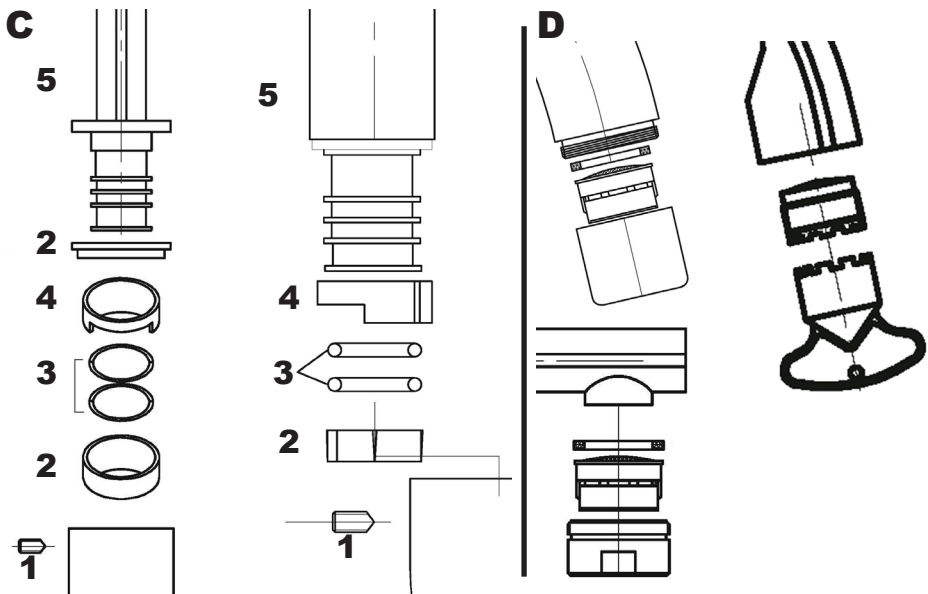
A**B**

A: ECOFEEL-SÄÄTÖOSAN HUOLTO

Sulje sulkuventtiilit ja ota poresuutin irti. Irrota peitenasta **1** ja avaa käyttökahvan kiinnitysruuvi **2** kuusiokoloavaimella (2,5 mm). Irrota käyttökahva **3** nostamalla ylöspäin. Kierrä korsterengas **4** käsin auki. Avaa holkkimutteri **5** jakoavaimella. Poista säätöosa **6** ja puhdista hanapohja. Suorita huolto. Kokoa hana käänteisessä järjestyksessä. Varmista, että säätöosan ohjausnastat ovat paikoillaan. Vältä holkkimutterin liian kovaa kiristämistä. Avaa sulkuventtiilit ja tarkista, ettei mistään vuoda.

B: PESUKONEVENTTIILIN HUOLTO

Sulje sulkuventtiilit ja ota poresuutin irti. Ota mahdollinen peitenasta **1** irti. Irrota ruuvi **2** ruuvimeisselillä (PH2) tai kuusiokoloavaimella (2,5 mm) ja poista käyttökahva **3**. Avaa pesukoneventtiiliventtiili **4** jakoavaimella. Puhdista venttiilipesä ja suorita huolto. Aseta venttiili **4** paikoilleen ja kiristä se kiinni. Tarkista venttiilin liikkuvuus. Kokoa käänteisessä järjestyksessä. Avaa sulkuventtiilit ja tarkista, ettei mistään vuoda.



C: RAJOITINRENKAAN JA/TAI JUOKSUPUTKEN TIIVISTERENKAIDEN HUOLTO

Sulje hana ja irrota poresuutin. Avaa juoksuputken kiinnitysruuvi **1** kuusiokoloavaimella (2 mm). Irrota juoksuputki **5** nostamalla. Vaihda rajoitinrenkas **4** ja/tai tiivisterenkaat **3**. Liukurengasta/renkaita **2** ei tarvitse ottaa irti. Tiivisteitä vaihtaessa puhdista tiivisteurat. Voitele tiivisterenkaat O-rengasrasvalla. Kokoa käänteisessä järjestyksessä. Varmista, että rajoitinrenkaan **4** reikä osuu kiinnitysruuviin **1**. Avaa sulkuventtiilit, kääntele juoksuputkea **5** ja tarkista, ettei mistään vuoda.

D: PORESUUTTIMEN HUOLTO

Sulje hana ja irrota poresuutin sormin tai työkalun avulla varovasti naarmuttamatta hanaa. Suorita huolto. Vältä paljain käsin koskemista poresuuttimen ala- ja yläpintoihin.



YHTEYSTIEDOT

finnarctic@finnarctic.com
+ 358 20 741 4930
Kirkkotori 2 as 2
37800 Akaa

MAAHANTUOJA / VALMISTAJA

FinnArctic Oy
3127427-4

