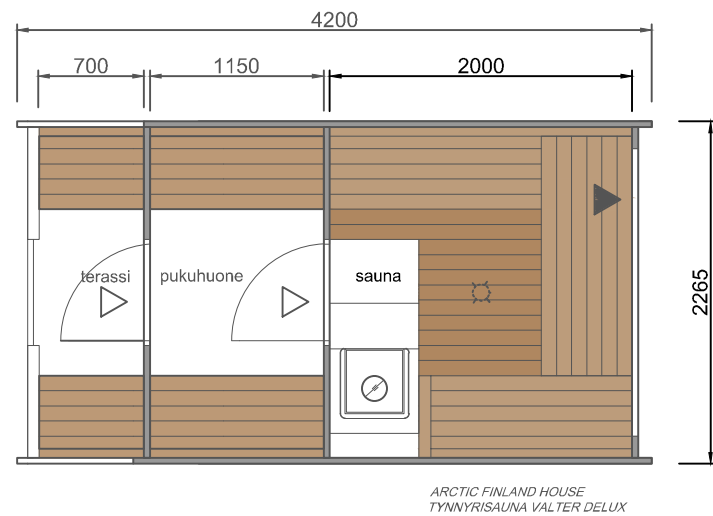
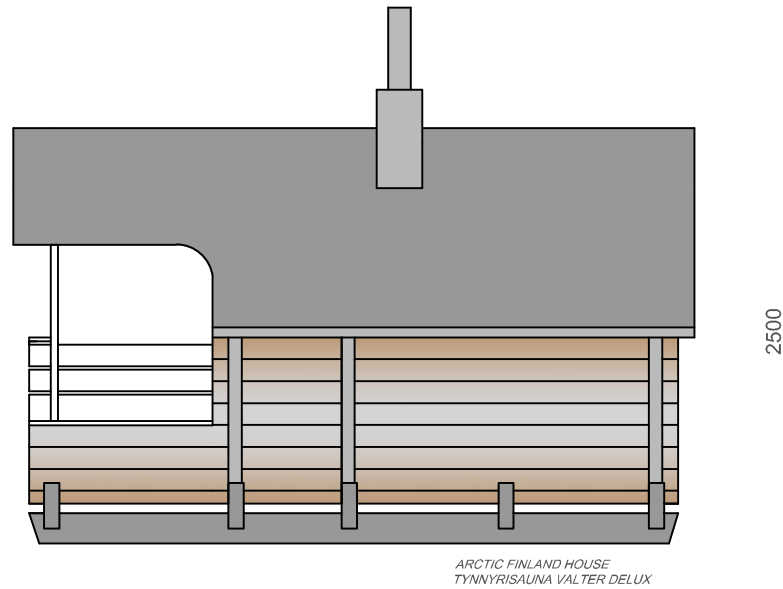


## TYNNYRISAUNA VALTER 4,2



### A

Runko: kuusi 40 mm  
Kate: Katepal palahuopa

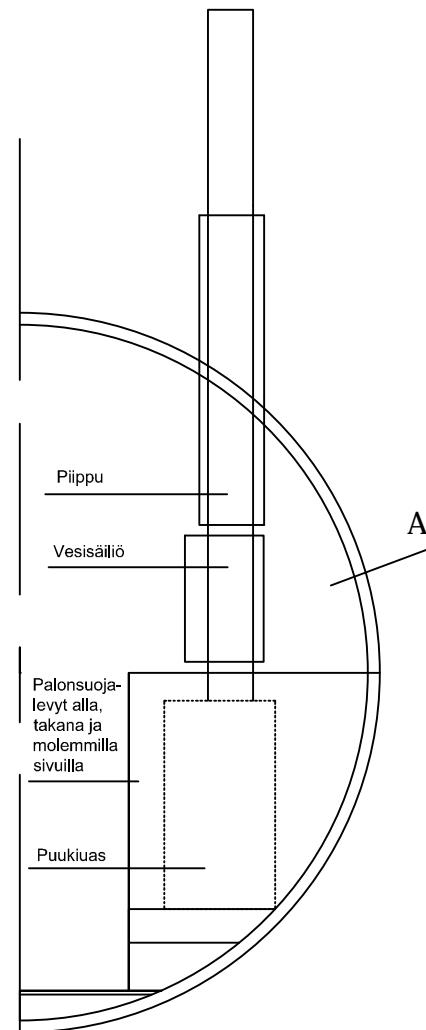
Lukittava ikkunallinen ulko-ovi  
2-kertainen, kiinteä  
kaari-ikkuna

Lauteet

Puukiuas ja savuhormi  
Kiukaan alla, takana ja  
molemmilla sivuilla  
palonsuojalevy  
Kiuas ja hormi, Harvia,  
CE-merkitty

Pukutila, jossa penkit  
Terassi

Tynnyrisauna jalaksilla  
Sauna asennetaan jalaksien  
päälle tasaiselle pohjalle,  
mieluummin soramalle  
Suomen  
rakentamismääräyksiä ja  
ohjeita noudattaen.



|  |                                       |                          |
|--|---------------------------------------|--------------------------|
|  |                                       |                          |
|  |                                       |                          |
| TYNNYRISAUNA<br>VALTER DELUX   | Pohjapiirustus, julkisivu<br>leikkaus | 1:50<br>1:25             |
| <b>ARCTIC FINLAND HOUSE</b><br>Kaartotie 2, FIN-33950 Pirkkala<br>P. 010 420 1230 arctic@arcticfinland.com |                                       | Christian Anttila ( rkm) |