

**Eternit**

**CEDRAL**



Palonkestävä



Ei estä  
radioaaltojen  
leviämistä



Helppo asentaa



Kestää emäksiä  
ja happoja



Ympäristöystävällinen  
valmistustapa



Hengittävä



Pitkä käyttöikä



## Liettualainen Eternit-aaltolevy

**GOTIKA**

**VILLA**

**KLASIKA**

**AGRO**

## Eternit-aaltolevy

Eternit on turvallinen, asbestiton kattomateriaali, joka on valmistettu sementistä, kalkkikivistä, selluloosas-ta, vedestä ja PVA-kuidusta, joka on korvannut asbestin. Kuitusementti kestää erinomaisesti ympäristövaikutuksia ja sillä on erittäin hyvät lujuus-ominaisuudet, näin ollen tämä vesikate kestää pitkään, ei vaadi huoltoa ja näyttää esteettiseltä. Kuitusementtiä arvostetaan sen kemiallisen neutraali-suuden vuoksi: se ei päästä ympäristöön kemiallisia yhdisteitä eikä reagoi haitallisten aineiden kanssa. Lisäksi kuitusementin valmistusprosessi on ympäristöystävällistä, sillä raaka-aineita ei jää yli. Eternitiä on valmistettu Baltian ainoassa tällaisten kattomateriaalien tehtaassa, Naujoji Akmenessa, yli 15 vuoden ajan. Viimeiset 5 vuotta Eternitiä on valmistettu uudessa, modernissa tehtaassa.



Luottamalla uudessa tehtaassamme valmistettuun tuotantoon myönämme sille jopa 30 vuoden takuun.



Aaltolevyjen asentamiseen ei tarvita erikoistyökaluja tai erityisosaamista.



Tuskin havaittavissa oleva este radioaaltojen leviämiselle. Aaltolevyt eivät tuota melua raekuurojen ja rankkasateiden aikana.



Eternit Balticin aaltolevyt ovat palonkestäviä (paloluokka A1).



Aaltolevyt ovat hengittäviä eli ilmaa läpäiseviä. Se parantaa huomattavasti kattorakenteen tuulettuvuutta ja sen käyttöikää.



Aaltolevyt kestävät happoja ja emäksiä.



Eternit Baltic -aaltolevyjä valmistettaessa ei pääse ympäristöön haitallisia aineita.

30 vuoden takuu

Valmistettu Liettuassa

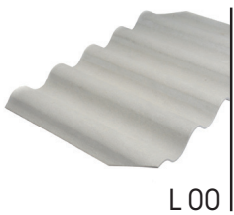
Asbestiton

Helppo ja nopea asennus

Karkaistu telakka CurtCoat®



## VAKIOVÄRIVALIKOIMA



L 00



L 11



L 12



L 21



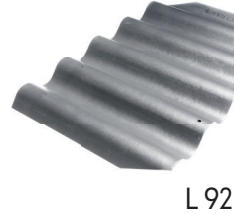
L 22



L 31



L 91



L 92

Tuotteet	L 00 Maalaamaton	L 11 Klassinen punainen	L 12 Tumman- punainen	L 21 Ruskea	L 22 Kirsikan- punainen	L 31 Vihreä	L 91 Musta	L 92 Grafiitin- harmaa
<b>CEDRAL GOTIKA</b>	+	+	+	+	+	+	+	+
<b>CEDRAL VILLA</b>	+	+	+	+	+	+	+	+
<b>Eternit KLASIKA</b>	+	+	+	+	+	+	+	+
<b>Eternit AGRO L</b>	+	+	+	+	+	+	+	-*
<b>Eternit AGRO XL</b>	+	+	+	+	+	+	+	-*

Muita kuin vakiovärejä valmistetaan vähintään 1000 kappaleen tilauksissa.  
Toimitusaika 6 viikkoa.

"+" = vakioväri  
"-\*" = muu kuin vakioväri

## ERITYINEN MAALAUSTEKNIikka

Valmistuneet levyt puhdistetaan ennen maalausta ja kuumennetaan tiettyyn lämpötilaan asti. Levyjen huokokset avautuvat, ja maali hangataan harjoilla sisään. Tämän jälkeen levyt kuivataan, jotta muodostuisi ensimmäinen maalikalvo ja levyt ovat valmiina verhomaalaukseen.

Verhomaalauksen aikana levy käsitellään tasaisella maalisuihkulla. Näin saadaan aikaan sileä pinta, ja maalikalvon muodostuminen kuivumisen jälkeen. Tämä varmistaa aaltolevyjen pintakerroksen kestävyuden ja pitkän käyttöiän.



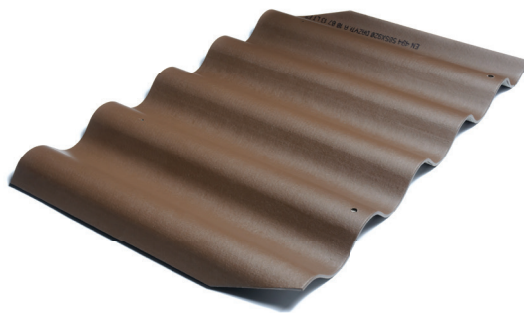
## GOTIKA

### Näyttävä tiilenkaltainen katto

Useimmat ihmiset haluavat, että heidän kotinsa on erityinen ja houkutteleva. Koti voi olla yhtenäinen kokonaisuus, kaunis ja sopuisoinnussa luonnon kanssa.

Gotika – mittojensa vuoksi nämä lyhyet levyt antavat katolle upean ulkonäön, joka muistuttaa tiilikattoa. Jo kaukaisista ajoista lähtien tiilikattoihin on liittynyt näyttävyyttä ja maltillista tyylikkyyttä. Tämä profiili sopii sekä perinteisen että nykyaikaisen kodin kattoon.

Gotika tarjoaa laajan valikoiman väreiltään klassisia Eternit-levyjä, mikä antaa mahdollisuuden koristaa helposti ja tyylikkäästi kodin ulkonäköä. Klassinen väri ei vie huomiota pois talon muista pintarakenteista, vaan korostaa niiden värien ainutlaatuisuutta ja säilyttää materiaalin loiston.



Tiilikattoa rakennettaessa tulee huomioida talon rakenteen vahvuus, mikä lisää usein myös katon asennuskustannuksia. Gotika-aaltolevyt ovat lopputuloksena edullisempi vaihtoehto kuin keraamiset tai betoniset kattotiilet – nämä levyt ovat myös pienempiä ja kevyempiä. Tätä vesikatetta käytettäessä ei tarvita lisää investointeja talon rakenteen vahvistamiseen.

## EDUT

- Levyt ovat täysin asennusvalmiita. Leikattujen kulmien ja esiporattujen reikien ansiosta levyjen asennus on helppoa ja nopeaa. Lisäksi niitä voi nostella ja asentaa yksin. Näin säästyy asennuskustannuksia.
- Pienehköt levyt ja korkeat aallot saavat aikaan katon esteettisen ulkonäön, joka on lähellä tiilenkaltaista kattoa.
- Korkeat aallot tekevät levystä jäykemmän ja kestävämmän. Eternit Gotikan aallot ovat 51 mm korkeita eli 11 mm korkeampia kuin vakioprofiiliset levyt. Mitä korkeampia aallot ovat, sitä suuremman kuorman levy kestä. Tämä on tärkeää Suomen ilmastossa, jota luonnehtivat kylmät talvet ja lumen runsaus. Jos joutuu astumaan katolle, ei tarvitse pelätä levyjen hajoamista.
- Käsintehdyt katto-osat saavat aikaan esteettisen ulkonäön.
- Valmistuksessa hyödynnetään CurtCoat®-nimistä karkai-stua maalausteknologiaa. Sen yhteydessä Eternitiin muodostuu maalikalvo, joka varmistaa kestävyuden ja pitkän käyttöiän.
- Maali antaa katon hengittävyyttä, minkä ansiosta rakennuksessa ei muodostu kasvihuoneilmiötä eikä siihen kerry kondenssivettä. Lisäksi talon rakenne ja lämpöeristekerros ovat suojassa kostumiselta.

<b>Mitat</b>	920 x 585 mm
<b>Paksuus</b>	6,0 ± 0,6 mm
<b>Paino</b>	6,7 ± 0,5 kg
<b>Hyötyleveys</b>	873 mm
<b>Hyötypituus</b>	460 mm
<b>Hyötypinta-ala</b>	0,4 m <sup>2</sup> /kpl
<b>Levykohtainen ruoteiden lukumäärä</b>	2 kpl
<b>Levyjä / 1 m<sup>2</sup></b>	2,5 kpl
<b>Ruuveja / 1 m<sup>2</sup></b>	5,2 kpl
<b>Kappalemäärä lavalla</b>	300 kpl

Hyötyleveys ja -pituus osoittavat, kuinka suuren osan katosta yksi levy pysty- ja vaakasuoraan peittää.



## VILLA

### Käytännöllinen, esteettinen, optimaalinen kattoratkaisu

Villa – nykyaikaisia levyjä, joita asennettaessa saadaan eurooppalainen kattorakenne. Levyjen aaltoja myötäilevät käsintehty yksityiskohdat tuovat vielä enemmän esille näiden levyjen ainutlaatuisuutta. Korkeiden aaltojen reliefi antaa katolle tyylikkään ja moitteettoman ulkonäön.

Villa on suosittu kattoratkaisu optimaalisen hinnan ja estetiikan suhteen ansiosta. Nämä levyt ovat Gotikaa suurempia, mikä säästää vesikatteen asentamisaikaa sekä vähentää samanlaisen pinnan kattamiseen tarvittavaa kattotarvikkeiden ja levyjen määrää hienoudesta ja esteettisestä ulkonäöstä tinkimättä.

Valmiiksi leikattujen ja esiporattujen reikien ansiosta levyjen asennus on nopeaa. Koska Villa-levyt ovat pieniä ja suhteellisen kevyitä, katon voi kattaa myös yksin.



## EDUT

- Levyt ovat täysin asennusvalmiita. Leikattujen kulmien ja esiporattujen reikien ansiosta levyjen asennus on helppoa ja nopeaa. Lisäksi niitä voi nostella ja asentaa yksin. Näin säästyy asennuskustannuksia.
- Pienehköt levyt ja korkeat aallot saavat aikaan katon esteettisen ulkonäön, joka on lähellä tiilenkaltaista kattoa.
- Korkeat aallot tekevät levystä jäykemmän ja kestävämmän. Eternit Villan aallot ovat 51 mm korkeita eli 11 mm korkeampia kuin vakioprofiiliset levyt. Mitä korkeammat aallot ovat, sitä suuremman kuorman levy kestäää. Tämä on tärkeää Suomen ilmastossa, jota luonnehtivat kylmät talvet ja lumen runsaus. Jos joutuu astumaan katolle, ei tarvitse pelätä levyjen hajoamista.
- Käsin valmistetut katto-osat saavat aikaan esteettisen ulkonäön.
- Valmistuksessa hyödynnetään CurtCoat®-nimistä karikaistua maalausteknologiaa. Sen yhteydessä Eternitiin muodostuu maalikalvo, joka varmistaa kestävyden ja pitkän käyttöiän.
- Maali antaa katon hengittää, minkä ansiosta rakennuksessa ei muodostu kasvihuoneilmiötä eikä siihen kerry kondenssivettä. Lisäksi talon rakenne ja lämpöeristekerros ovat suojassa kostumiselta.

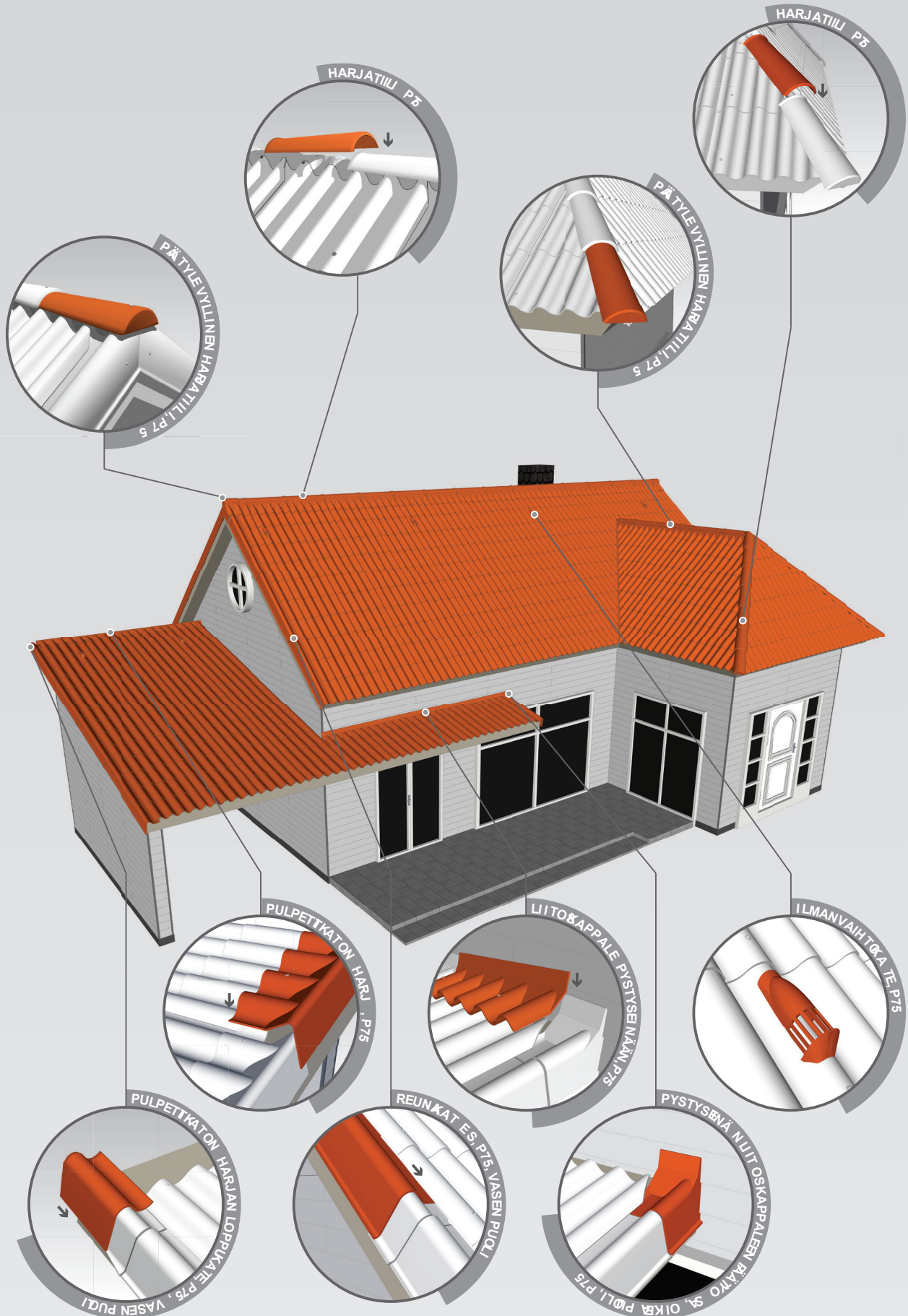
<b>Mitat</b>	920 x 875 mm
<b>Paksuus</b>	6,0 ± 0,5 mm
<b>Paino</b>	10,2 ± 0,5 kg
<b>Hyötyleveys</b>	873 mm
<b>Hyötypituus</b>	750 mm
<b>Hyötypinta-ala</b>	0,65 m <sup>2</sup> /kpl
<b>Levykohtainen ruoteiden lukumäärä</b>	2 kpl
<b>Levyjä / 1 m<sup>2</sup></b>	1,54 kpl
<b>Ruuveja / 1 m<sup>2</sup></b>	3,2 kpl
<b>Kappalemäärä lavalla</b>	200 kpl

Hyötyleveys ja -pituus osoittavat, kuinka suuren osan katosta yksi levy pysty- ja vaakasuoraan peittää.

# VILLA JA GOTIKA -SARJAN TARVIKKEET

Eternit Baltic -aaltolevyjen alkuperäisiä tarvikkeita käytettäessä katosta muodostuu aina yhtenäinen kokonaisuus. Kattotarvikkeita suunnitellessaan Eternit Balticin asian-tuntijat ovat ottaneet huomioon kuitusementtilevyjen muodon, minkä vuoksi myös tarvikkeet ovat muodoltaan

virtaviivaisia. Näin katolle annetaan tasainen ja esteettinen ulkonäkö. Nämä tarvikkeet ovat materiaailtaan samaa kuitusementtiä, joten katon muodossa ei ole keskenään yhteensopimattomia osia tai vierasesineitä.



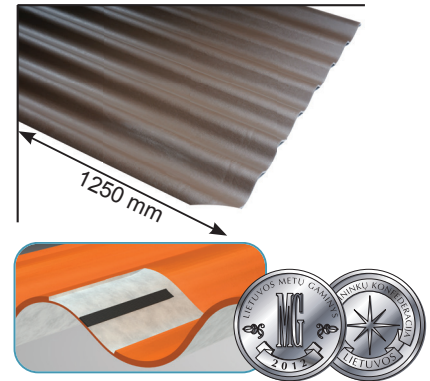
## KLASIKA

### Maisemiemme klassikko

Eternit Klasika – profiililtaan perinteinen aaltolevy, joka on leveydeltään ja aallonmuodoltaan samanlainen kuin asbestieterniitti. Nämä levyt antavat talolle klassisen ulkonäön, joten talosi tai kesämökkisi näyttää aina siistiltä ja sopii ympäristöönsä.

Eternit Klasika -levyillä on leikatut nurkat, joten levyjä on helppo, nopea ja edullinen asentaa. Optimaalinen levykoko helpottaa laajojen kattojen kattamista.

Tätä profiilia Eternit Baltic on valmistanut jo yli 20 vuoden ajan, joten sinun ei tarvitse pettyä, kun valitset sen. Tämä on turvallinen ja luotettava ratkaisu, joka toimii etenkin vanhoja taloja korjattaessa, koska sinun ei tarvitse vaihtaa kattorakennetta tai ruoteita.



## EDUT

- Viistettyjen kulmien ansiosta levyjen asennus on helppoa ja nopeaa.
- Eternit Baltic myöntää ainoana eterniitin valmistajana levyille jopa 30 vuoden takuun.
- Aaltolevyjä on valmistettu Baltian ainoassa sell tällaisten vesikatteiden tehtaassa, Naujoji Akmenessa, jo yli 20 vuoden ajan.
- Eternit Klasikaa valmistettaessa käytetään Safety Strips®-turvateknologiaa. Asianmukaiset turvakaistaleet varmistavat sen, että levyt kestävät suuria kuormia ja katolla tapahtuva työnteko on turvallista.
- Käsinsä valmistetut katto-osat saavat aikaan esteettisen ulkonäön.
- Valmistuksessa hyödynnetään CurtCoat®-nimistä karkaistua maalausteknologiaa. Sen yhteydessä aaltolevyihin muodostuu maalikalvo, joka varmistaa kestävyuden ja pitkän käyttöiän.
- Maali antaa katon hengittävyyttä, minkä ansiosta rakennuksessa ei muodostu kasvihuoneilmiötä eikä siihen kerry kondenssivettä. Lisäksi talon rakenne ja lämpöeristekerros ovat suojassa kostumiselta.

Mitat	1130 x 1250 mm
Paksuus	6,0 ± 0,6 mm
Paino	17,5 ± 0,5 kg
Hyötyleveys	1050 mm
Hyötypituus	1100 mm
Hyötypinta-ala	1,15 m <sup>2</sup> /kpl
Levykohtainen ruoteiden lukumäärä	2 kpl*
Levyjä / 1 m <sup>2</sup>	0,87 kpl
Ruuveja / 1 m <sup>2</sup>	2,7 kpl
Kappalemäärä lavalla	100 kpl

\* Levyn tuentaan kannattaa käyttää yhtä ruodetta lisää.

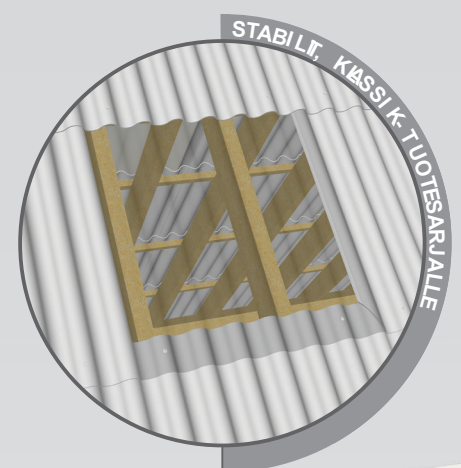
Hyötyleveys ja -pituus osoittavat, kuinka suuren osan katosta yksi levy pysty- ja vaakasuoraan peittää.



# CB40-SARJAN OSAT

Monikäyttöinen alkuperäisten kattotarvikkeiden järjestelmä: erittäin helppo ja nopea.

Katon kaltevuus	Harjakappale
20–27 astetta	Harjakate 135°, CB40
27–35 astetta	Harjakate 120°, CB40
35–40 astetta	Harjakate 105°, CB40
40–45 astetta	Harjakate 90° /sivuprofiili CB40



## AGRO

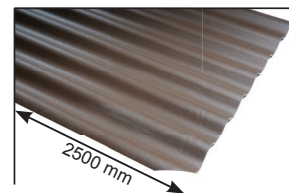
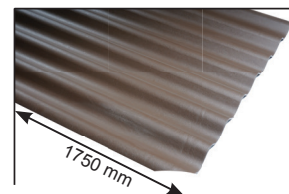
Turvallinen valinta jokaiselle kotitaloudelle

Eternit Agro -profiilit on tarkoitettu maataloustuottajille, jotka haluavat turvallisen vesikatteen, joka on mukautettu juuri heidän käyttöolosuhteisiinsa ja joka varmistaa eläimille ja varastossa oleville tuotteille hyvän sisäilmaston. AGRO sarjan tuotteet sopivat korvaamaan 8-aaltoista asbestivartikatetta.

### EDUT

- Eternit Agro -levyjen valmistuksessa käytetään Safety Strips® -turvateknologiaa. Asianmukaiset turvakaistaleet varmistavat sen, että levyt kestävät suuria kuormia ja katolla tapahtuva työnteko on turvallista.
- Aaltolevyt kestävät happoja ja emäksiä, mikä on maataloililla erittäin tärkeää.
- Alkuperäisillä käsin valmistetuilla osilla viimeistelty katto näyttää yhtenäiseltä kokonaisuudelta ja näyttää esteettiseltä. Kaikki tarvikkeet ovat materiaaliltaan samaa kuitusementtiä, joten katossa ei ole keskenään yhteensopimattomia osia tai vierasesineitä.
- Valmistuksessa hyödynnetään CurtCoat®-nimistä karikaistua maalausteknologiaa. Sen yhteydessä Eternitiin muodostuu maalikalvo, joka varmistaa kestävyden ja pitkän käyttöiän.
- Maali antaa katon hengittävää, minkä ansiosta rakennuksessa ei muodostu kasvihomeilmiötä eikä siihen kerry kondenssivettä. Lisäksi talon rakenne ja lämpöeristekerros ovat suojaassa kostumiselta.

	L	XL
<b>Mitat</b>	1130 x 1750 mm	1130 x 2500 mm
<b>Paksuus</b>	6,0 ± 0,6 mm	6,0 ± 0,6 mm
<b>Paino</b>	25,0 ± 1 kg	35,9 ± 1 kg
<b>Hyötyleveys</b>	1050 mm	1050 mm
<b>Hyötypituus</b>	1600 mm	2350 mm
<b>Hyötypinta-ala</b>	1,68 m <sup>2</sup> /kpl	2,46 m <sup>2</sup> /kpl
<b>Levykohtainen ruoteiden lukumäärä</b>	3 kpl	4 kpl
<b>Levyjä / 1 m<sup>2</sup></b>	0,6 kpl	0,4 kpl
<b>Ruuveja / 1 m<sup>2</sup></b>	alk. 1,2 kpl	alk. 1,7 kpl
<b>Kappalemäärä lavalla</b>	100 kpl	70 kpl

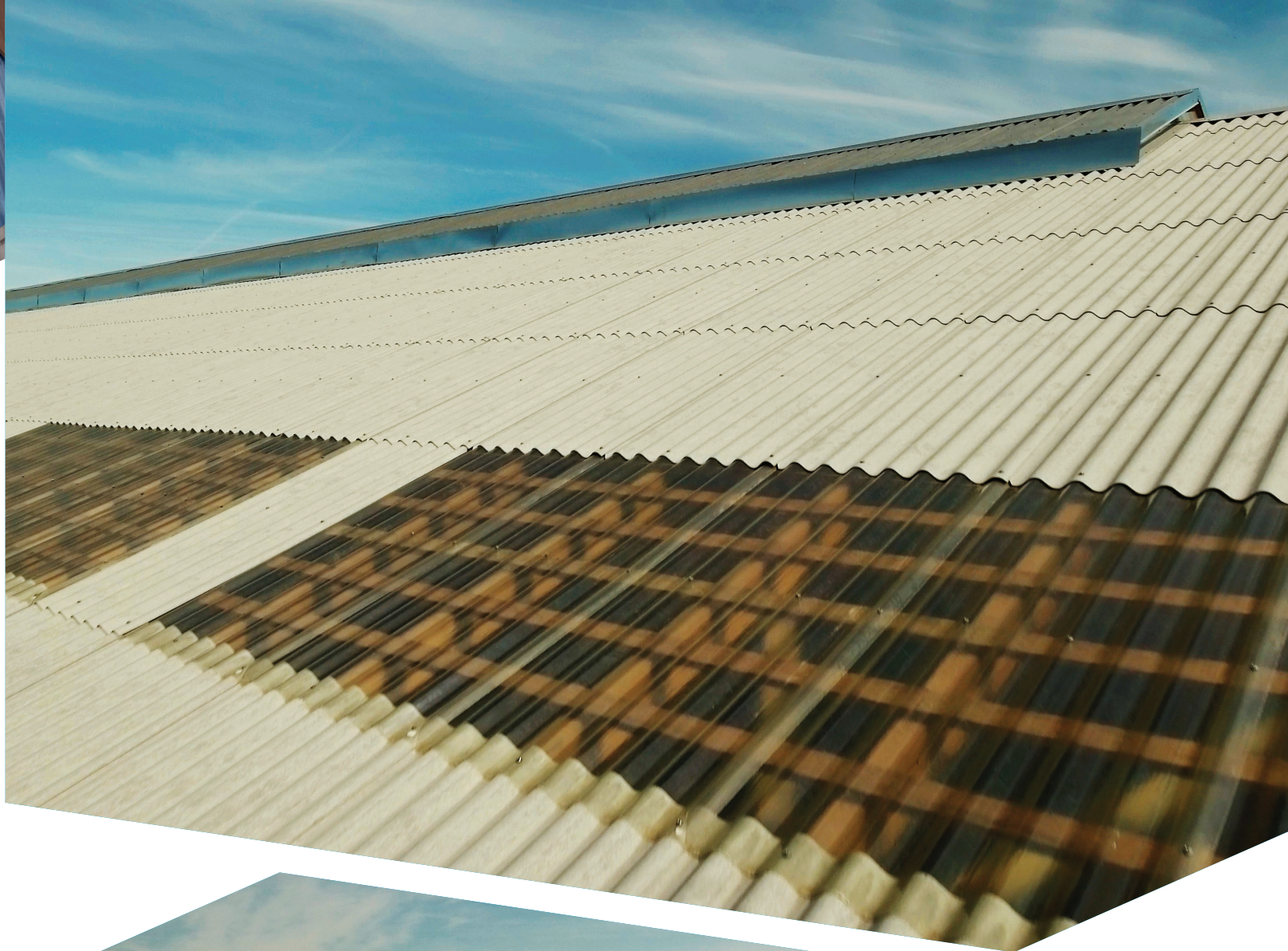


Lasikuituvahvisteiset STABILIT-polyesterilevyt on suunniteltu asennettavaksi kahdeksan aaltoisten levyjen yhteyteen. Lasikuituvahvisteiset muovilevyt erottuvat erinomaisella paksuuden ja lujuuden suhteella. Läpikuultavia levyjä asennetaan samalla tavalla kuin aaltolevyjä, joten niiden asennus on helppoa ja nopeaa.

### VALOLEVY ETERNIT AGRO -LEVYIHIN

<b>Paksuus</b>	1 mm
<b>Levyn leveys</b>	1130 mm
<b>Levyn pituus</b>	2500 tai 1750 mm
<b>Paino</b>	3,67 kg tai 5,25 kg
<b>Lämmönsiirtokerroin [U]</b>	K = n. 5 kcal/m <sup>2</sup> h°C
<b>Läpikuultavuus</b>	80 %
<b>Paloluokka</b>	EN 135





### KAUNIIMMAT KATOT – KAUNIIMPI SUOMI

Katto on näkyvin rakennuksen osa. Yleensä katto korostaa muiden talon osien aintulaatuisuutta ja auttaa niitä avartumaan. Eternit Baltic -aaltolevyjen alkuperäisiä tarvikkeita käytettäessä katosta muodostuu aina yhtenäinen kokonaisuus.

### HYVÄ KOKONAISVALTAISUUS – TURVALLISEMMAT KATOT

Katon pääasiallinen tehtävä on suojaus. Oikein asennettu vesikate suojaa rakennusta ja sen rakenteita lahoamiselta ja lisää eristeiden tehokkuutta. Lisäksi oikein koottu katto suojaa omistajaa ja hänen omaisuuttaan sään vaihteluilta. Sellaiset kattotarvikkeet kuin lumiesteet ovat erittäin tärkeitä, jotta vältetään onnettomuuksia.

### PITKÄKESTOINEN KATTO

Katon pitkäkestoisuus riippuu vesikatteen lisäksi kattorakenteesta, lämpöeristekerroksesta ja muista kattotarvikkeista. Suojaten näitä rakennuksen osia katto kestää vuosikymmeniä. Puuruoteiden pitkän käyttöiän varmistaa katon oikea tuulettuvuus ja hyvä höyrysulku. Katon tuuletuksen ollessa väärä puuosat ja eristeet eivät toimi oikein.



**ETERNIT BALTIC 120  
HENGITTÄVÄ  
ALUSKATE**



**ETERNIT BALTIC  
RUUVIT**



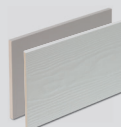
**LINTUESTE**



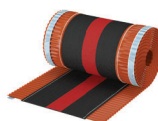
**LUMIESTE**



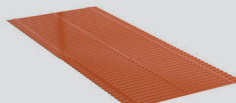
**SAVUPIIPUN TIIVISTYSNAUHA  
(EPDM)**



**KUITUSEMENTTINEN  
VERHOUSPANEELI  
CEDRAL**



**TUULETTUVA HARJATIIVISTE**



**JIIRI, ALUMIINI**



**JIIRITIIVISTE**



**ILMANVAIHTOPIIPPU**



**TUULETUSKATE**



**TIIVISTYSNAUHA VIIDEN  
AALLON LEVYYN**



**KORJAUSMAALI**

## KUVAUS

## EDUT

Tarkoitettu lämpöeristettyihin kattoihin. Tämä varmistaa kosteuden haihtumisen kattorakenteista ja estää veden joutumisen takaisin eristeisiin.

- Erittäin hyvä vesihöyrynläpäisevyys. SD-arvo 0,02.
- Vetolujuus on taattu.
- Pitää katon kuivana, estää kattorakenteen lahoamista, eristeiden tehokkuuden vähenemistä.

Tarkoitettu aaltolevyjen kiinnittämiseen ruoteisiin.

- Valmistettu sinkitystä teräksestä, mikä takaa pitkäkestoisuuden.
- EPDM-tiiviste estää veden pääsyn liitoksen läpi.
- Ruuvit ovat itseporautuvia, mikä helpottaa niiden vääntämistä.
- Ruuvien paksuus on 6 mm, joten ne ovat muita markkinoilla saatavilla olevia ruuveja paksampia.

Lintueste suojaa kattorakennetta ja lämpöeristeitä hyönteisiltä ja linnuilta.

- Kattorakenne ja eristeet on suojattu lintujen ja hyönteisten tunkeutumiselta vesikatteen alle.
- Kevyt, joustava ja helposti asennettava.

Pitää lunta kiinni.

- Nopea ja helppo asennus.
- Mekaanista vaikutusta kestävä.
- Suojattu ruosteelta, koska on valmistettu sinkitystä metallista ja maalattu polymeerimaaleilla.

Itseliimautuva EPDM -savupiipun tiivistysnauha on tarkoitettu savupiipun ja kattoluukun kattoikkunoiden tiivistykseen.

- Suojaa savupiipun ympärillä olevaa ongelma-aluetta veden tunkeutumiselta.
- Vedenkestävä, kestää UV-säteilyä.
- Ei menetä joustavuutta sään vaikutuksesta.

Tarkoitettu talon julkisivuun, mutta siitä on tulossa yhä suosituimpi räystäiden verhouksmateriaali.

- Laaja valikoima maaleja.
- Ei homehdu, ei lahoa, ei pelkää kosteutta, ei pala.
- 10 vuoden takuu maalille.
- Helppo käsitellä ja asentaa.

Suojaa katon lappeita lumelta, sateelta, kosteudelta, pölyltä ja epäpuhtauksilta, lisäksi varmistaa lappeiden lämpöeristekerrosten ja vesikatteen tuulettavuuden.

- Suuri tuuletusalue.
- Kestää UV-säteilyä.
- Nopea ja helppo asennus.

Tämä on profiloitu kattojiiri, joka on tarkoitettu liittämään eri tasoja. Jiiri on lisäksi profiloitu ristikkäissuunnassa, jotta se parantaa veden poisvirtausta katon tasoilta.

- Nopea ja helppo asennus.
- Kestää sään vaikutuksia.
- Esteettinen ulkonäkö.

Tarkoitettu jiirin ja vesikatteen liitoksen tiivistykseen, sopii hyvin katon muotoon. Huomautus: Tämä tiiviste on käyttökelpoinen vain alumiinisen jiirin kanssa. Yhteen alumiiniseen jiiriin tarvitaan 4 kpl vaahtomuovitiivisteitä.

- Nopea ja helppo asennus.
- Suojaa lumelta, sateelta, kosteudelta, pölyltä, epäpuhtauksilta.
- Joustavuus ja rakenne varmistavat tehokkaan puristuksen.
- Liimautuva pinta nopeuttaa asennusta.

Tarkoitettu profiloituihin P75-kattolevyihin katon kaltevuuden ollessa 5–45 astetta. Käytettävissä kostean ilman poistoon asuin- ja muista tiloista.

- Kestää UV-säteilyä.
- Monikäyttöinen.
- Nopea ja helppo asennus.

Katon tuuletuksen lisäksi käytettävissä on ilmanvaihtopiippu. Savupiipun mukana tulevat kiinnikkeet ja tiivistysnauha.

- Nopea asennus.
- Parempi kattorakenteen tuuletus.
- Sopii Eternit Gotika- ja Eternit Villa -levyihin.
- Sopii Villa ja Gotika -levyihin.

Tarkoitettu saumojen tiivistämiseen alkuperäisten kappaleiden välillä (harjalla). Loiviin kattoihin.

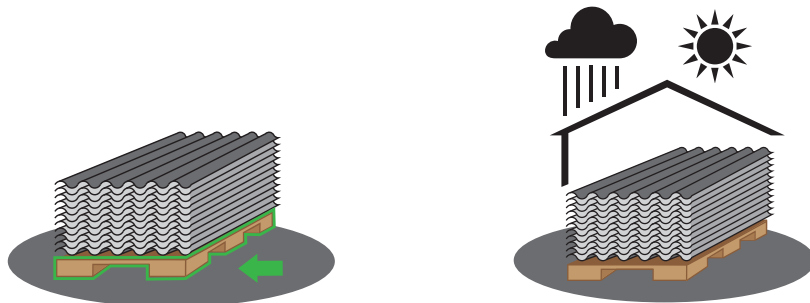
- Nopea asennus.
- Suojaa loivia kattoja veden tunkeutumiselta rakenteeseen.

Tällä maalilla maalataan aaltolevyjen leikatut päät tai entistetään vanha vesikate.

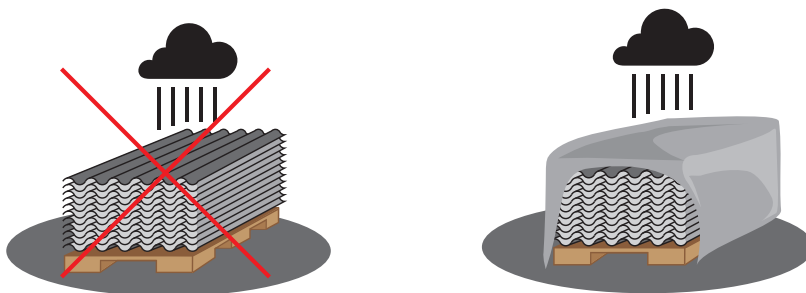
- Katto-osien viistetyt kohdat saavat esteettisen yhteneväisyyden ja suojaavat ulkopuolisilta vaikutuksilta.

# KUITUSEMENTTISTEN AALTOLEVYJEN JA LISÄTARVIKKEIDEN VARASTOINTI- JA SIIRTO-OHJEET

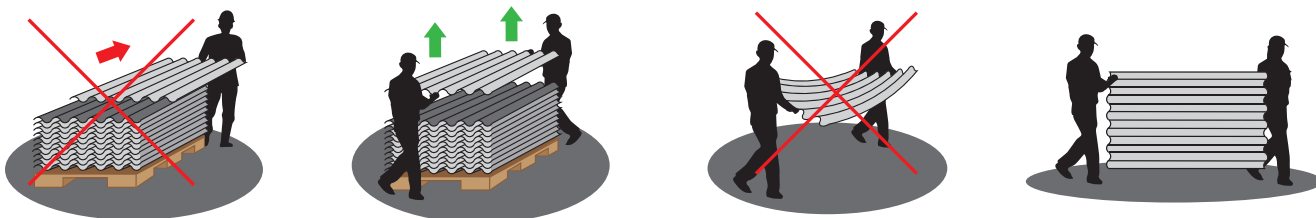
1. UAB Eternit Baltic -nimisen yrityksen valmistamia kuitusementtisiä aaltolevyjä ja lisätarvikkeiden (jäljempänä "tuotteet") tulee varastoida kuivissa, tuulettuvissa tiloissa asianmukaisten puulavojen päällä profiileittain ja väreittäin. Sääolojen suoran vaikutuksen välttämiseksi maalattuja tuotteita ei saa varastoida ulkona.



2. Tarvittaessa maalaamattomia tuotteita voi säilyttää myös ulkona, mutta ne on suojattava sateelta.



3. Pakkaamattomia tuotteita ei saa varastoida kemikaalien läheisyydessä. Pakkauksen kostuttua se tulee purkaa, ja tuotteet on asetettava siten, että ne voivat kuivua hyvin.



4. Pakkaamattomia tuotteita siirrettäessä tulee suojata niiden maalattu pinta: tuotteita pakkauksesta otettaessa niitä ei saa heittää, työntää tai vetää. Aaltolevyjen väliin tulee levittää polyeteeninen suojakalvo. Kun levyjä siirretään käsin, yli metrin pituiset levyt on nostettava molemmilta pitkiltä sivuilta samanaikaisesti kahdesta kulmasta pitäen.
5. Tuotteiden pinoaminen useampaan kuin kahteen kerrokseen on kielletty.
6. Kuormattaessa tuotteita nosturilla lastausköysien käyttö on kielletty.
7. Tuotetta kuljetettaessa ne on pakattava siten, että ne eivät liu'u lavalta.
8. Aaltolevyjä leikattaessa tai porattaessa pölyt tulee pyyhkiä vain kuivalla liinalla.



# Katon viimeistelyratkaisut

## RÄYSTÄÄN VERHOUS

Räystään verhous on räystään alaosan peittäminen pinnoitusmateriaalilla. Räystään verhous suojaa kattorakennetta ympäristön vaikutuksilta sekä lintujen ja hyönteisten pääsystä ullakolle, mutta sen päätarkoitus on esteettinen. Räystään verhous kehystää kattoa korostaen sen kauneutta. Räystään verhousta rakennettaessa ja huollettaessa esiintyy seuraavia perusongelmia:


- Räystään verhous sijaitsee korkealla ja vaikeapääsyisessä paikassa, joten sen huolto on mutkikasta. Korjaukseen ja puhdistukseen tarvitaan pitkät tikkaat.
- Sopimaton materiaali menettää pian alkuperäisen ulkonäkönsä. Puiset verhoilulaudat tulee maalata säännöllisin väliajoin.

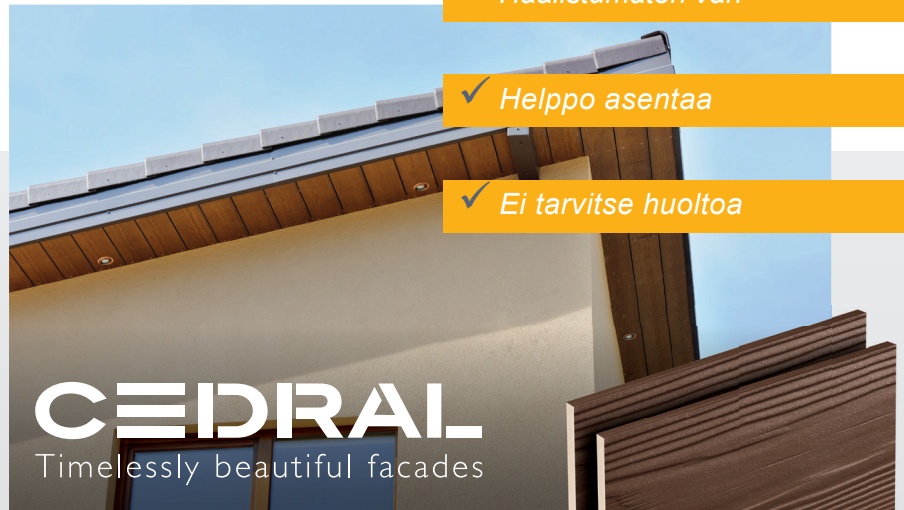
Räystään verhoukseen materiaaleja valittaessa tulee kiinnittää huomiota niiden pitkäkestoisuuteen, lujuteen sekä veden- ja pakkasenkestävyyteen.

## SAVUPIIPUN RATKAISU

Savupiippu on yhtä tärkeä talon osa kuin itse katto. Se on talon korkein ja siksi näkyvin osa, ja sen pinnoitetta arvioidaan ensi silmäyksellä. Savupiipun pinnoitteesta riippuu, pilaako se talon ulkonäön vai päinvastoin kaunistaa sitä. Ensinnäkin kannattaa valita värit, jotka sopivat talon kattoon ja julkisivuun. Toinen vaihe on valita pitkäikäiset, palamattomat ja lämmön-kestävät materiaalit.

Kuten aaltolevyjä, Cedral-levyjäkin valmistetaan kuitusementistä. Cedral-levyjä valmistettaessa kuitusementti puristetaan, minkä vuoksi niiden tiheys on suurempi kuin isoilla aalto-levyillä. Tuote on pitkäikäinen, ja sitä arvostetaan ainutlaatuisen kattoreliefin ansiosta. Tämä pinnoite on erittäin luotettava ja kaunis. Visuaalisen samankaltaisuuden vuoksi sitä kuvaillaan usein myös suomuksi. Cedral-sementtilevyillä pinnoitetut savupiiput näyttävät pienemmiltä ja sopivat yhteen koko talon katon kanssa.

 Lue lisää CEDRALista:  
[www.cedral.fi](http://www.cedral.fi)



✓ Haalistumaton väri

✓ Helppo asentaa

✓ Ei tarvitse huoltaa

Räystään verhouksen pinnoitukseen kannattaa käyttää CEDRAL

kuitusementtisiä verhouspaneeleja, koska:

CEDRAL-verhoisuuspaneeleja on helppo käsitellä ja asentaa, minkä vuoksi niitä on kätevä sovitaa kaikenlaisten verhouksen leveyksien sekä julkisivun ja sisustuksen luovien ratkaisujen kanssa.

CEDRAL-verhoisuuspaneeleissa on kaunis puukuvio. Paneelin pintaa korkeampi kohokuvio tuottaa luonnollisuutta lisääviä varjoja.

- Tämä räystään verhoisuusmateriaali kestää ympäristövaikutuksia ja on palonkestävä, ei homehdu eikä lahoa eikä vaadi useaa maalausta.

Lue lisää CEDRAL-verhoisuuspaneeleista [www.cedral.fi](http://www.cedral.fi) 



**CEDRAL**  
*Eternit*

UAB Eternit Balticin  
virallisena maahantuojana  
Suomessa on Bestor Grupp  
AS

Valdeku 168  
Tallinna  
11217, Viro

+358 40 032 9100  
info@bestor.fi  
www.bestor.fi www.cedral.fi

an **etex** company