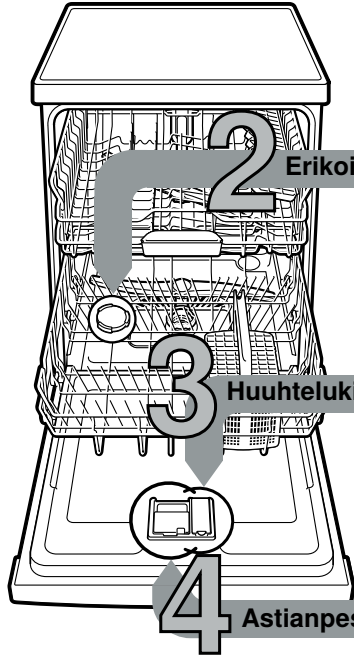




Tässä kerrotaan lyhyesti, miten käytät astianpesukonetta ...

Lue kuitenkin ennen ensimmäistä pesukertaa asennus- ja käyttöohjeet!

1



Erikoissuolan lisääminen

Vedenpehmentimen säätö *

Kysy vesilaitokselta veden kovuusaste ja merkitse se tähän ...

Veden kovuusaste °dH	Kovuusalue	mmol/l	Asetusarvo
0 - 6	pehmeä	0-1,1	H:00
7 - 8	pehmeä	1,2-1,4	H:01
9 - 10	keskikova	1,5-1,8	H:02
11-12	keskikova	1,9-2,1	H:03
13-16	keskikova	2,2-2,9	H:04
17-21	kova	3,0-3,7	H:05
22-30	kova	3,8-5,4	H:06
31-50	kova	5,5-8,9	H:07

* vain ennen ensimmäistä pesukertaa tai veden kovuuden muuttuessa

Nopeasti tehty ...

ja toimi näin

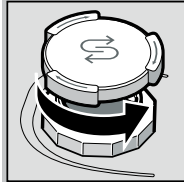
- Kytke kone päälle virtakytimestä.
- Paina valitsinta **Setup 3 sec.** 3 sekunnin ajan.

Näytössä näkyy **Hxx** ja **Set**

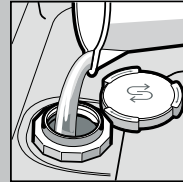
- Painele Start-painiketta, kunnes veden kovuusaste on sopiva.
- Tallenna asetukset painamalla valitsinta < 3 sekunnin ajan.

Optimaalisen pesutuloksen saavuttaminen

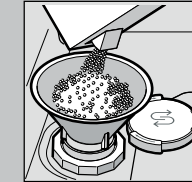
Kalkinpoisto (ei tarpeen, jos säätöarvo on 0!) ...



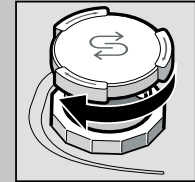
Irrota kansi.



Täytä suolasäiliö vedellä vain ennen ensimmäistä pesukertaa.



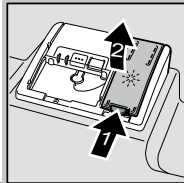
Annostele säiliöön erikoissuolaa (ei pesuainetta!).



Sulje kansi. Käynnistä pesu välittömästi.

Huuhdelukirkasteen annostelu

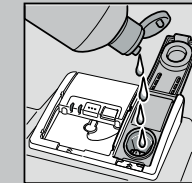
Kirkastaa astiat ...



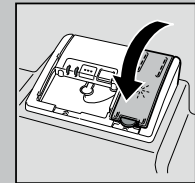
Paina merkin 1 kohdalta, nosta kansi 2 ylös.



Optimaalisen kuivaustuloksen saavuttaminen



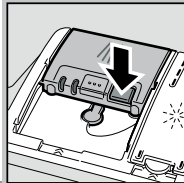
Annostele huuhdelukirkaste.



Sulje kansi. KLIK!

Astianpesuaineen annostelu

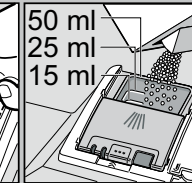
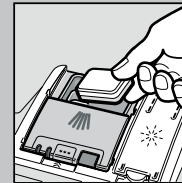
Paljon likaa, paljon pesuainetta ...



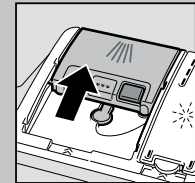
Avaa tarvittaessa kansi (paina painiketta).



Huom, yhdistelmätuotteet eivät sovellu kaikkiin pesuohjelmiin, noudata aineen valmistajan ohjeita.



Täytä pesuainetta vain kuivaan koteloon.



Työnnä kansi kiinni, paina alaspäin. PLOP!

5 Koneen kytkeminen päälle

6 Ohjelman valinta

Nopeasti, säästään tai tehokkaasti ...

Ohjelmataulukko

Taulukossa on annettu kaikki mahdolliset pesuohjelmat. Katso astianpesukoneesi ohjelmat koneen ohjaustaulusta. Ohjelmätiedot on mitattu laboratoriossa eurooppalaisen standardin EN 60436 mukaan. Kulutusarvot riippuvat valitusta ohjelmasta ja lisätoiminnoista. Pesuaika muuttuu, kun kirkasteannostelu on kytketty pois toiminnasta tai huuhdelukirkastetta on liian vähän.

* puolet standardiastiatosta

** Ohjelma, joka sopii astioiden pesuun yön aikana: pidempi pesuaika, mutta erittäin hiljainen.

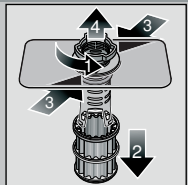
	Intensiivi 70°	Auto 45° / 65°	Eco 50°	Silence ** 50°	Express 65°	Express 60°	Express 45°	Lasit 40°	Favourite	Koneen hoito
Kesto h : min	2:05-2:15	1:40-2:45	3:45	4:00	1:00	1:29	0:29*	1:40-1:45	0:15	2:10-2:15
Sähkönkulutus kWh	1,350-1,400	0,850-1,450	0,923	1,100	1,200	1,250	0,750	0,750-0,800	0,050	1,130-1,350
Vedenkulutus litroina	10,5-13,5	7-15,5	9,5	10,5	10	11,5	10	11,5-14	4	13-15,2

Ohjelman käynnistäminen Pesu käynnistyy...	7
Koneen kytkeminen pois päältä Kaikki ok...	8

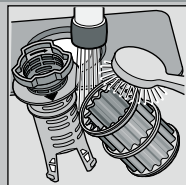
Mahdollisten lisätoimintojen kuvaus löytyy koneen käyttöohjeesta.

Huolto ja hoito

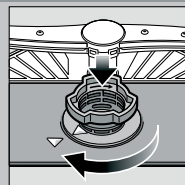
Siivilät
...tarkista, puhdista
tarvittaessa



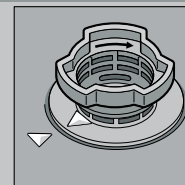
Kierrä
siiviläsynteriä,
irrota
siiviläjärjestelmä ...



huuhdo juoksevan
veden alla ...



kiinnitä paikoilleen ...

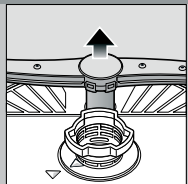


Kierrä
siiviläjärjestelmä
kiinni
HUOMIO!
MERKIT!

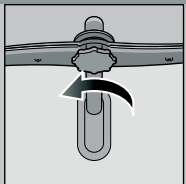
Poistovesipumpun puhdistus

- Irrota pistotulppa pistorasiasta.
- Irrota siivilät ja poista vesi.
- Irrota varovasti suojakansi (A).
- Tarkista, onko siipipyörän alueella roskia tms.
- Napsauta suojuus kuuluvasti kiinni (B).
- Kiinnitä siivilät.

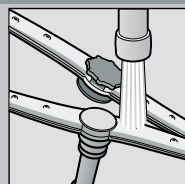
Suihkuvarret
...Poista tukkeutumaa/
saostumaa



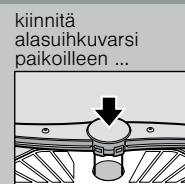
nosta alasuihkuvarsi
pois ...



irrota yläsuihkuvarsi ...



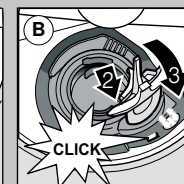
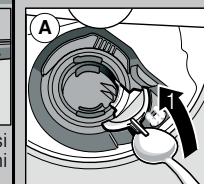
puhdistaa suihkuvarsi
suuttimet juoksevan
veden alla
(tarvittaessa
hammastikuilla) ...



kiinnitä
alasuihkuvarsi
paikoilleen ...



kierrä yläsuihkuvarsi
kiinni



Ohjeita häiriöiden varalle ...

... pienet häiriöt kannattaa korjata itse!

Lisätietoja löytyy käyttöohjeesta

Häiriö	Mahdollisia syitä	Ratkaisu
Näyttö E32 -00 ja syttyvät	Vesihana juuttunut kiinni tai tukossa kalkin johdosta Vedenottoletkua ei ole liitetty	<ul style="list-style-type: none"> ▶ Avaa vesihana. ▶ 1. Irrota vesiliitäntä. ▶ 2. Puhdista vesiliitäntän siivilä. ▶ 3. Veden virtausmäärän tulee olla väh. 10 l/min vesihanan ollessa auki. ▶ Jos vesimäärä on pienempi, vaihda vesihana. ▶ Asenna tulovesiletku ilman mutkia. ▶ Liitä vedenottoletku. (Vesiliitäntä käyttöohjeessa).
Näyttö E92 -40	Siivilät likaiset tai tukossa	▶ Puhdista siivilät (katso yllä).
Näyttö E61 -03 ja syttyvät	Vedenpoistoletku on tukossa tai mutkalla Poistovesipumpun suojakansi ei ole paikallaan	<ul style="list-style-type: none"> ▶ Asenna poistovesiletku ilman mutkia. ▶ Kiinnitä suojakansi paikalleen (katso yllä).
Näyttö E61 -02 ja syttyvät	Poistovesipumppu on tukossa	▶ Puhdista poistovesipumppu (katso yllä).
Jokin muu virhenäyttö Exx -xx syttyy	Laitteessa on tekninen vika	<ul style="list-style-type: none"> ▶ Soita huoltoon (ilmoita virhenäyttö). ▶ Irrota laite pistorasiasta. ▶ Sulje vesihana.
Laitteeseen on jäänyt vettä	Ohjelma ei ole vielä päättynyt	<ul style="list-style-type: none"> ▶ Sulje luukku ja käynnistä kone tai keskeytä ohjelma (katso Ohjelman keskeyttäminen).
Ruokailuvälineissä on ruostetta	Ruokailuvälineet eivät ole ruosteenkestäviä Kovaa materiaalia olevat veitsenterät ruostuvat helpommin Muualta peräisin oleva ruoste	<ul style="list-style-type: none"> ▶ Pese vain konepesun kestäviä ruokailuvälineitä. ▶ Älä koskaan pese ruostuvia osia koneessa.

Häiriö	Mahdollisia syitä	Ratkaisu
Astiat eivät ole puhtaita Astioissa on hiekkaa tai ryynnimäisiä jäänteitä 	Astiat toisiaan vasten tai päällekkäin Liaan vähän astianpesuainetta On valittu epäsovelia ohjelma Suihkuvarsi suuttimet tukossa Siivilät likaiset, eivät kunnolla paikoillaan Suihkuvarret jumissa	<ul style="list-style-type: none"> ▶ Siirrä astiat kauemmaksi toisistaan. ▶ Noudata (astianpesuaineen) valmistajan ohjeita. ▶ Valitse tehokkaampi ohjelma. ▶ Puhdista suihkuvarret (katso yllä). ▶ Puhdista siivilät (katso yllä). ▶ Sijoita astiat niin, että suihkuvarret pystyvät pyörimään esteettä.
Tahroja ja juovia	Huuhtelukirkasteen annostusmäärä liian suuri/liian vähäinen	<ul style="list-style-type: none"> ▶ Juovia: pienennä annostusmäärää. ▶ Pisarajälkiä tai kalkkitahroja: suurennä annostusmäärää.
Astiat eivät ole kuivia	Huuhtelukirkaste Käytetyn yhdistelmäpesuaineen kuivausteho on huono. Laitteasetus	<ul style="list-style-type: none"> ▶ Lisää annostelumäärää. Vaihda tuote. ▶ Käytä huuhtelukirkastetta. ▶ Aktivoi intensiivikuivaus (laitemallin mukaan)
Astioihin jää maitomainen kalvo (pyyhittävässä)	Vedenpehennys säädetty väärin; Erikoisuola puuttuu	<ul style="list-style-type: none"> ▶ Säädä vedenpehennin oikein. ▶ Lisää erikoisuola.
Maitomainen kalvo, lasien läpi ei näe/väri muuttuu (kalvo ei lähde pois)	Lasit eivät ole konepesun kestäviä.	<ul style="list-style-type: none"> ▶ Pese vain konepesun kestäviä laseja. ▶ Käytä lasille hellävaraista astianpesuainetta.
Muoviosissa/astioissa on värjäytyksiä	Liaan vähän astianpesuainetta Värjäytyksiä elintarvikkevärin johdosta (tomaattikastike)	<ul style="list-style-type: none"> ▶ Noudata (astianpesuaineen) valmistajan ohjeita. ▶ Värjäytymät ovat vaarattomia; ne poistuvat seuraavilla pesukerroilla.

Ohjelman keskeyttäminen ...

Paina ohjelman aikana
-painiketta noin 4 sekunnin ajan (Reset).



Kaikki näytöt syttyvät,
ja tämän jälkeen näyttöön ilmestyy "0:01"
Ohjelman päättyttyä näkyviin tulee "0:00"

Sijoita astiat oikein ...

Sijoita konepesun kestävä astiat käyttöohjeessa annettujen ohjeiden mukaisesti (astioissa ei saa olla tuhkan, vahan, voitelurasvan, maalien tai tarraetikettien jäämiä; poista suurimmat ruoantähteet).
Tarkista, että suihkuvarret pystyvät pyörimään vapaasti