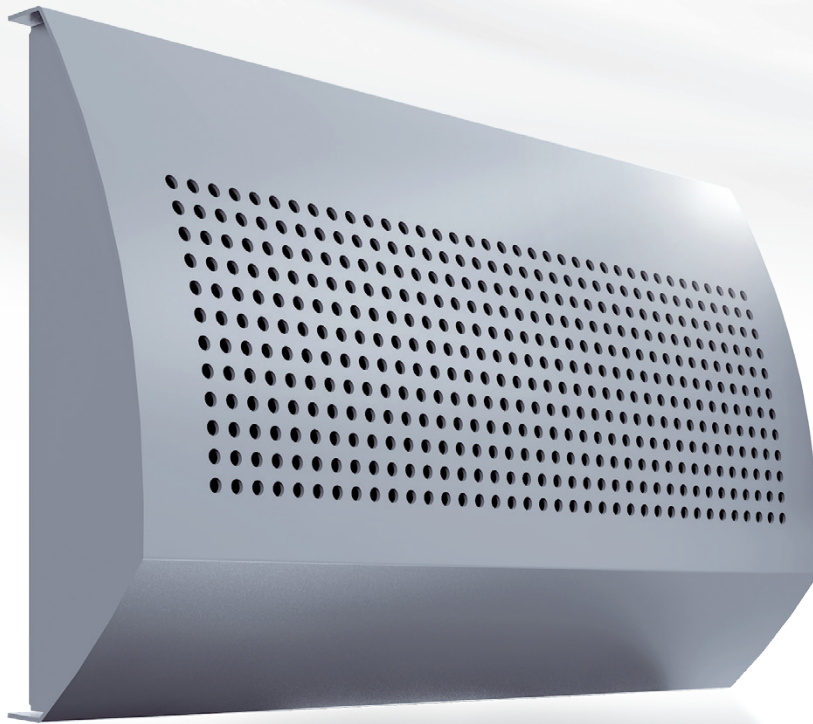




 **CLIMECON**[®]
Sisäilmaston tekijä



TINO

Elegantin TINO-sarjan tuotteet sopivat monipuolisten asennusmahdollisuuksiensa johdosta monenlaisiin ilmanvaihtoratkaisuihin.

TINO

Monipuolisten asennusmahdollisuuksiensa ansiosta TINO-sarja sopii monenlaisiin ilmanvaihtoratkaisuihin. Se muuntuu sisustuksen osaksi samalla tavalla kuin seinävalaisin tai audiokeskus. TINO on huomaamaton osa kotisi ilmanvaihtoa.

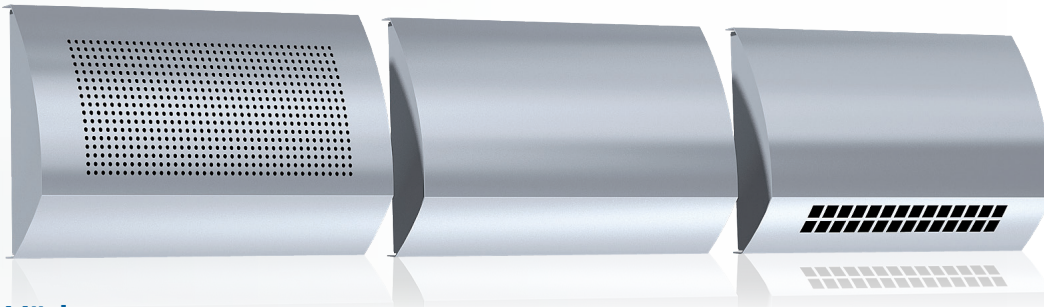
TINO-sarja käsittää laajan valikoiman hyvällä sekoitussuhteella olevia tuloilmahajottajia jopa kanavakokoon Ø200. TINO voidaan asentaa myös kauemmas kattopinnasta ilman vedontunteen syntymistä.

TINO P -mallit parantavat myös turvallisuutta palotilanteessa rajoittamalla savukaasujen hallitsematonta leviämistä huonetilasta toiseen.

TINO

TINO-sarjaan kuuluvat samaa muotoilua edustavat poistoilmaventtiili **TINOi** ja sokea design-elementti **TINO-0**. TINO on täydellinen valinta kohteisiin, joissa eri kokoisissa tiloissa ja eri ilmamäärillä halutaan pitää sama muotoilu. Sarjan rakennekorkeus on erittäin matala ja siinä on luotettava mittaus sekä nopea ja tarkka säätö. Sarjaan kuuluvat tyyppihyväksytyt savun-rajoittimina toimivat kuristimet **TINO-100P** ja **TINO-125P**.

Tyyppihyväksytyt tuotteet täyttävät Suomen rakentamismääräyskokoelman osien C1, D2, E1 ja E7 määräykset ja ohjeet materiaalin, tiiviynen, puhtauden, ääniteknisten ominaisuuksien ja palonkestävyyden osalta.



Värit

Vakioväri:

Tuotteet saatavissa myös seuraavissa väreissä:



Puhtaan-
valkoinen
RAL 9016



Valkoinen
RAL 9010



Musta
RAL 9005



Vaalea
alumiini
RAL 9006

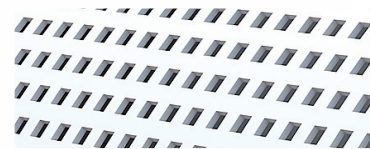
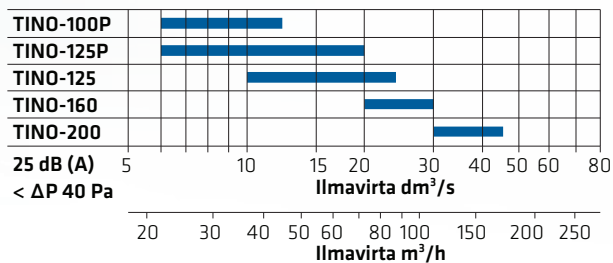


Teräksen
harmaa
RAL 9023+9007



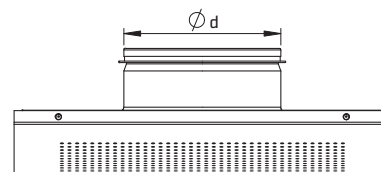
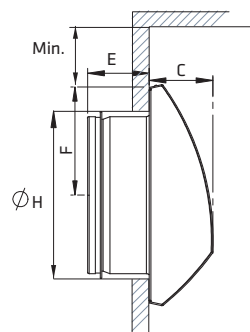
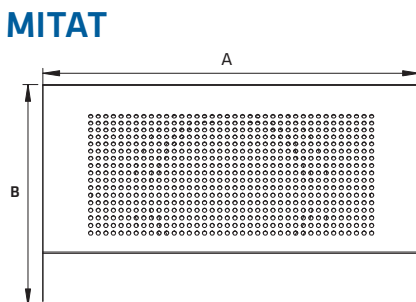
Kirkas
kromi

PIKAVALINTAKAAVIO



Saatavissa myös tyylikkäällä pienellä nelirei'ityksellä, malli **TINOq**

MITAT



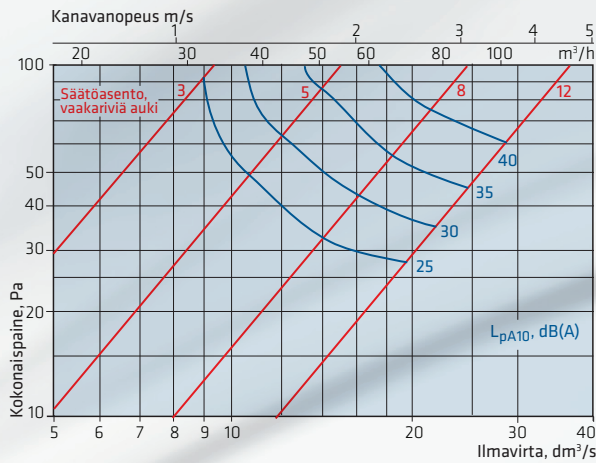
Tuloilmahajottajat

Malli	LVI-numero	Ød	ØH	AxB	C	E	F	Min	Paino, kg
TINO-100P	8735122	100	125	255x150	42	45	68	50	0,7
TINO-125P	8735123	125	150	297,5x175	50	45	80,5	50	0,9
TINO-125	8735124	125	140	297,5x175	50	45	80,5	50	0,9
TINO-160	8735125	160	175	357x210	62	45	98	50	1,3
TINO-200	8735126	200	215	425x250	76,5	45	118	50	1,7
TINO-100q	8735127	100	115	255x150	42	45	68	50	0,7
TINO-125q	8735128	125	140	297,5x175	50	45	80,5	50	0,9
TINO-160q	8735129	160	175	357x210	62	45	98	50	1,3



TINO-D on suunniteltu käytettäväksi joustavien muovikanavien kanssa. Liitoskoko 2 x Ø75. Muut mitat samat kuin TINO-100:ssa.

TINO-100P



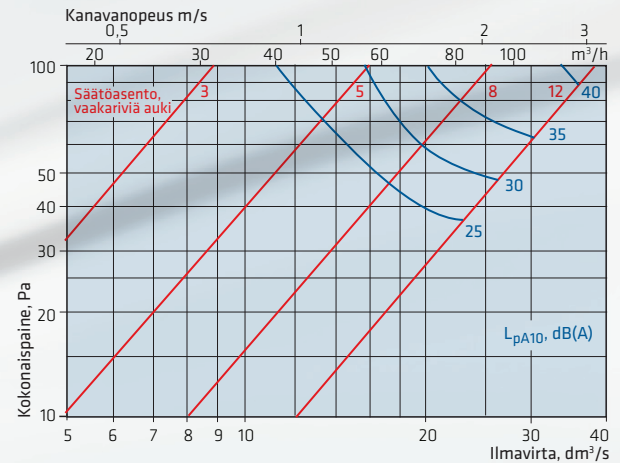
Oktaavitehotaso $L_{w\text{okt}} = L_{pA10} + K$

Koko	f, Hz	63	125	250	500	1k	2k	4k	8k
TINO-100P	K, dB	-7	-5	-3	-1	2	-6	-15	-19

Päätevaimennus

Koko	f, Hz	63	125	250	500	1k	2k	4k	8k
TINO-100P	ΔL , dB	22	16	11	5	-1	4	2	3

TINO-125P



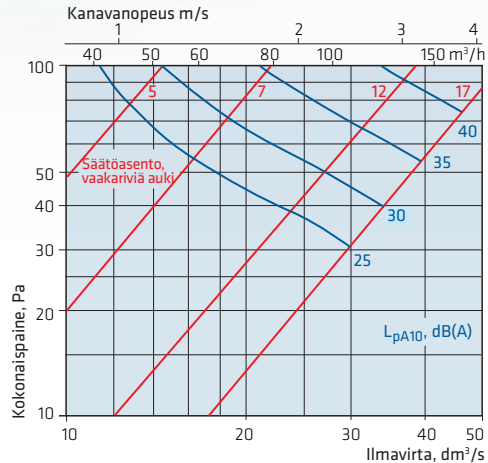
Oktaavitehotaso $L_{w\text{okt}} = L_{pA10} + K$

Koko	f, Hz	63	125	250	500	1k	2k	4k	8k
TINO-125P	K, dB	-14	-4	-4	-1	1	-6	-9	-12

Päätevaimennus

Koko	f, Hz	63	125	250	500	1k	2k	4k	8k
TINO-125P	ΔL , dB	19	14	9	1	3	4	3	4

TINO-125



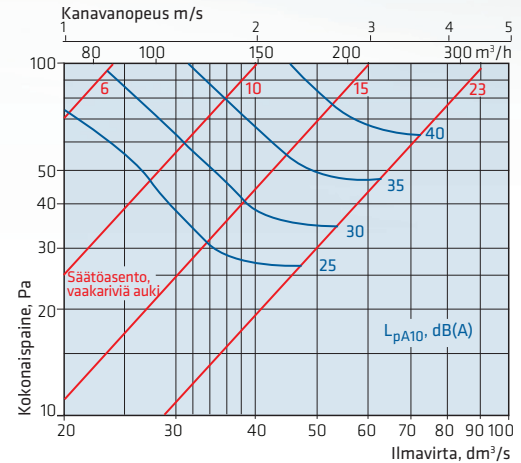
Oktaavitehotaso $L_{w\text{okt}} = L_{pA10} + K$

Koko	f, Hz	63	125	250	500	1k	2k	4k	8k
TINO-125	K, dB	-11	-4	-4	-1	2	-6	-12	-16

Päätevaimennus

Koko	f, Hz	63	125	250	500	1k	2k	4k	8k
TINO-125	ΔL , dB	20	14	9	1	1	2	2	2

TINO-160



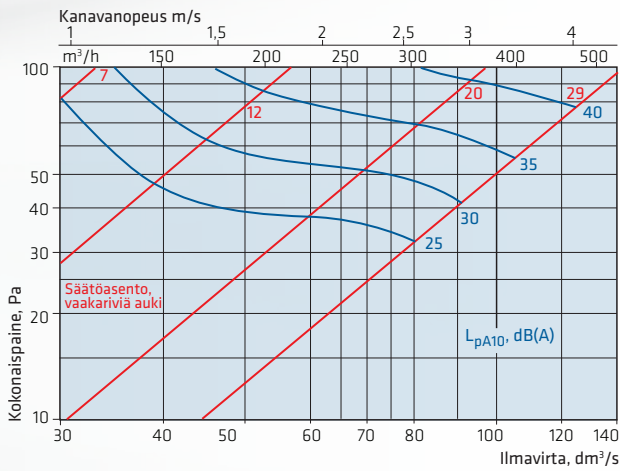
Oktaavitehotaso $L_{w\text{okt}} = L_{pA10} + K$

Koko	f, Hz	63	125	250	500	1k	2k	4k	8k
TINO-160	K, dB	-6	-3	-1	2	0	-5	-14	-16

Päätevaimennus

Koko	f, Hz	63	125	250	500	1k	2k	4k	8k
TINO-160	ΔL , dB	18	12	6	2	3	2	2	2

TINO-200



Oktaavitehotaso $L_{w\text{okt}} = L_{pA10} + K$

Koko	f, Hz	63	125	250	500	1k	2k	4k	8k
TINO-200	K, dB	-2	-4	0	3	2	-4	-9	-10

Päätevaimennus

Koko	f, Hz	63	125	250	500	1k	2k	4k	8k
TINO-200	ΔL , dB	15	10	4	0	2	2	2	2

Ilmaänen eristävyys

Huoneiden välisen ilmapölykanaviston yksikköeristysluku $D_{n,e,w}$ dB

Tuloilma

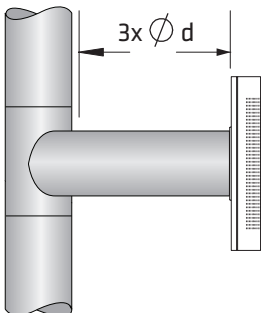
	Koko	TINO	TINO+VAL	TINO+VAM
100	41	60	60	
125	41	65	60	
160	41	62	56	
200	41	59	62	

VAL on kulmamallinen vaimennuslaatikko.
VAM on suoraan jatkuva vaimennuslaatikko.

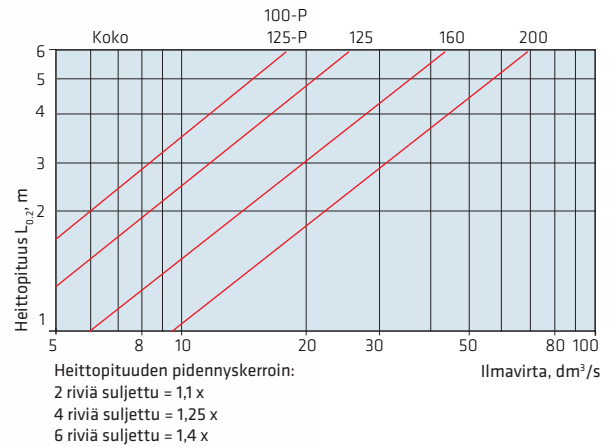
Äänitason nousu

Äänitaso nousee, mikäli suoja-
etäisyys on alle $3 \times \varnothing$:

- käyrän jälkeen +4 dB (A)
- t-haaran jälkeen +8 dB (A)



Heittopituus



Puhalluskuvio

