

• TRUSTED QUALITY SINCE 1921 •

# RUST-OLEUM®



• TRUSTED QUALITY SINCE 1921 •

## RUST-OLEUM®

### CHALKWASH SEINÄMAALI

Kaunis, pehmeäntuntuinen ja tyylikäs mattapintainen kalkkimaaliefekti sisäseiniin.



- Vivahteikas, eläväpintainen ja ainutlaatuinen lopputulos
- Parempi veden- ja naarmunkestävyys perinteiseen kalkkimaaliin verrattuna
- Vesiohenteinen ja lähes hajuton
- Helppo levittää ja kuivuu nopeasti
- Sisäkäyttöön lähes kaikille seinäpinnoille

# CHALKWASH SEINÄMAALI

Kaunis, pehmeäntuntuinen ja tyylikäs mattapintainen kalkkimaaliefekti sisäseiniin. Kalkkimaaliefekti luodaan levittämällä maalia ristikkäisin vedoin tuuhealla siveltimellä. Siveltimen vedon pituus vaikuttaa efektin voimakkuuteen. Pitkillä vedoilla saat pehmeämmän efektin, lyhyemmällä voimakkaamman vaikutelman.

## Esikäsittele

Varmista, että pinta on puhdas, kuiva ja tahraton. Poista kaikki tahrat maalarinpesuaineella ja huuhtelee sitten pinta vedellä.

**Jos vahaa tai öljyä on aiemmin käytetty pinnalle**, puhdista pinta perusteellisesti lakkabensiinillä (= mineraalitärpätti).

**Jos maalaat kovan tai kiiltävän tai aiemmin maalatun pinnan päälle**, karhenna pinta hiomalla ennen maalaamista.

## Levitys

Sekoita perusteellisesti ennen käyttöä. Ensimmäisen kerroksen voi sivellä tai telata. Jos sivelet sen, käytä suurta, tuuheaa ja pehmeää sivellintä, esimerkiksi 10cm levyistä sivellintä. Levitä toinen kerros ristiin rastiin -liikkein pehmeällä siveltimellä luodaksesi kalkkimaaliefektin. Pitkillä vedoilla saat pehmeämmän efektin, lyhyemmällä voimakkaamman vaikutelman.

## Käytön jälkeen

Poista tuote välineistä mahdollisimman hyvin ennen pesua vedellä. Älä kaada viemäriin äläkä vesistöön. Joillakin paikallisviranomaisilla on maalijätteen vastaanottopisteitä.

## Rajoituksia

Ei käytetä suoraan metallille. käytä tarvittaessa sopivaa metallipohjamaalia. Tuote ei peitä tahroja. Pohjamaalaa pinnat, joita tahrat tai oksakohdat voivat haitata. Älä puhdista tuotetta hankaavilla pesuaineilla, vaan vain kostealla kankaalla. Jotkin elintarvikkeet voivat tahrata tuotetta, joten poista roiskeet välittömästi tahraamisen estämiseksi tai minimoimiseksi. Vain sisäkäyttöön. Lämpötilan tulee olla maalatessa ja kuivuessa yli +10°C.

Tällä liitteellä on tarkoitus antaa informatiivista tietoa. Tiedot perustuvat tämän hetkiseen tietoon ja kokemukseen sekä käyttökokemuksiin ja sen mukaisiin käyttöolosuhteiden asettamiin vaatimuksiin ja sääntöihin. Useat tekijät, jotka voivat vaikuttaa tuotteiden käyttöön, kuten käyttäjän omat kokemukset, eivät anna erivapauksia tuotteiden käytön suhteen. Tämän tiedotteen teknisiä ominaisuuksia ei pidä käsittää takuiksi. Tämä tiedote korvaa kaikki aiemmat versiot 02/2019.

## Chalkwash Seinämaalin lisäksi tarvittavat:

Suuri, tuuheaa ja pehmeää sivellin, esim. 10cm leveä keinokuitusivellin

Lyhytnukkainen tela, esim. mohairtela 4-6 mm nukalla (jos 1. kerros telataan)

Maalarinpesuaine

## Riittoisuus:

Jopa 11m<sup>2</sup>/l/kerros\*

## Kuivumisaika:

Kosketuskuiva 1h

Pinta kovettunut 4h

Uudelleenmaalaus 4 h kuluttua

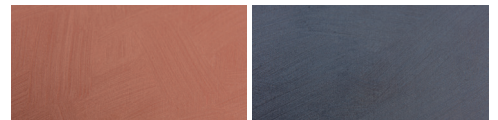
**Pakkauskoost:** 1L ja 2,5L

**Kiiltoaste:** Matta

**VOC:** Max 3 g/l

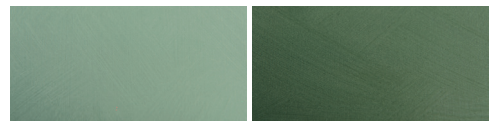
\* Riittoisuus voi vaihdella menetelmän, maalausnopeuden ja pinnan huokoisuuden mukaan.

## Värisävyt



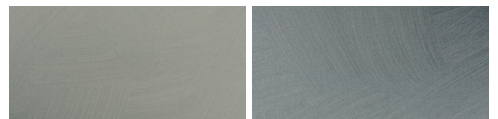
Terracotta

Dark Denim



Tuscan Olive Green

Green Grey



Light Concrete

Dark Concrete



Charcoal

Taupe

Värisävyt viitteellisiä - tarkista aina oikea sävy jälleenmyyjän aidosta värikartasta.

Sävyjä voi sekoittaa keskenään.