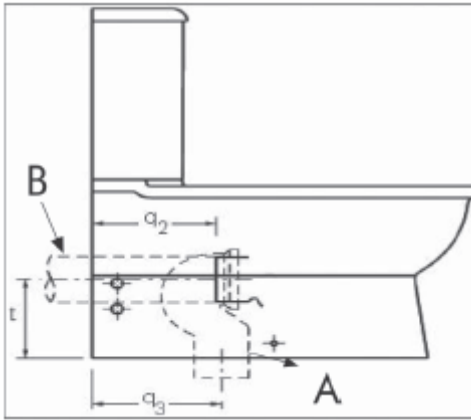


## CREAVIT WC-ISTUIMEN ASENNUSOHJE

### WC-istuinten mitat



Koti	t	Q2	Q3
WN 3141	175	235	235
DR3141	180	225	240
VT3641	175	230	230
SL 3141	180	220	225
KR 3141	180	210	220
SA 3141	185	235	235
MR 3641	175	185	215
SD 3842	180	145	165

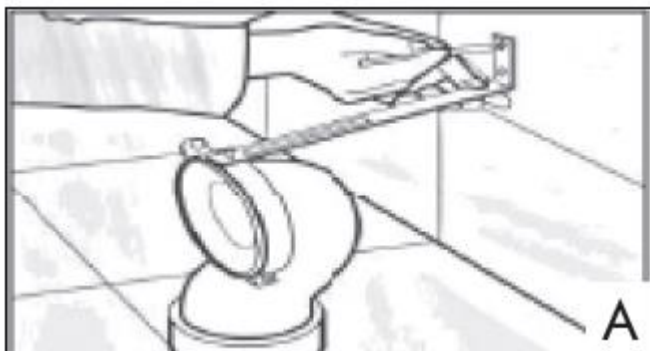
### HUOMIO!

Asenna WC-istuimen kansi vasta WC-istuimen lopullisen asennuksen jälkeen.

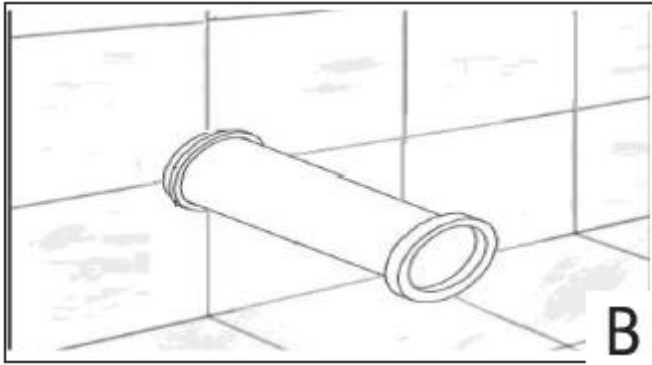
Älä kiristä ruuveja liikaa vaiheessa 6.

Malli WING (WN3141) asennetaan suoraan lattiaan, ilman hakoja.

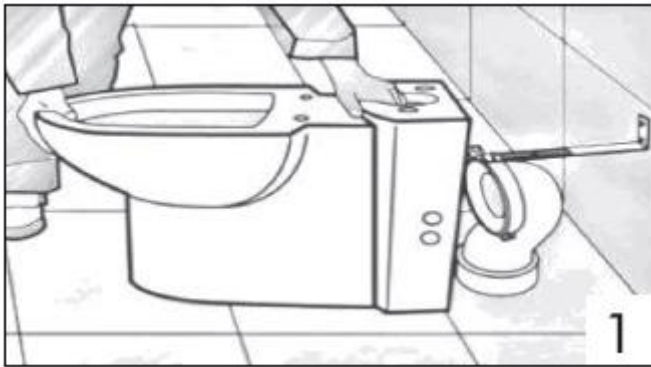
Asennuksessa ei saa käyttää sellaisia materiaaleja tai aineita, jotka saattavat aiheuttaa tuotteen halkeilua.



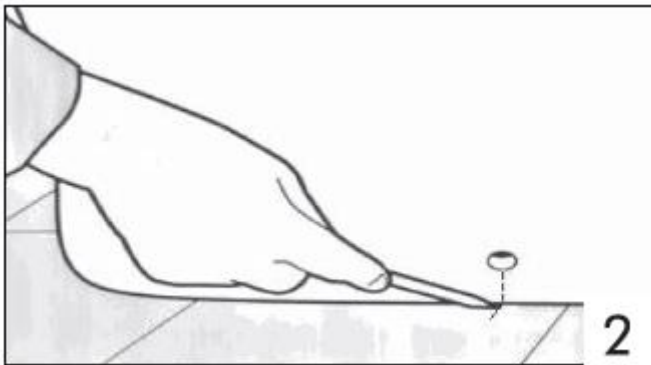
S-polven asennuksen jälkeen voit kiinnittää sen halutessasi metallilevyllä seinään.



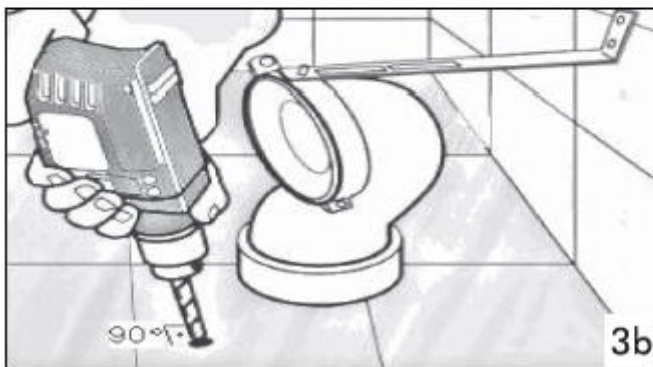
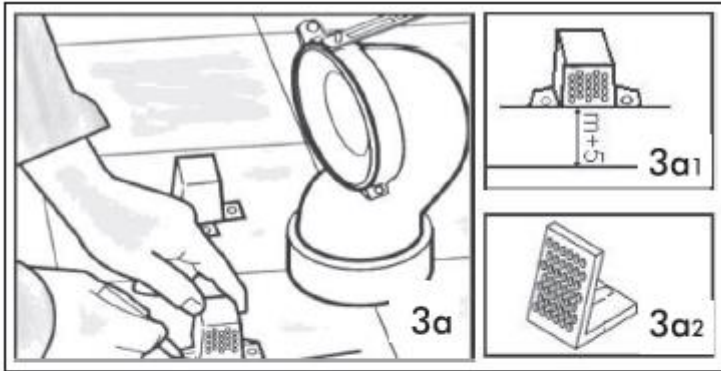
Jos WC-istuin liitetään seinään suoralla putkella, jatka asennusta kuten kohdissa 1,2,3,4,5 ja 6 on esitetty.



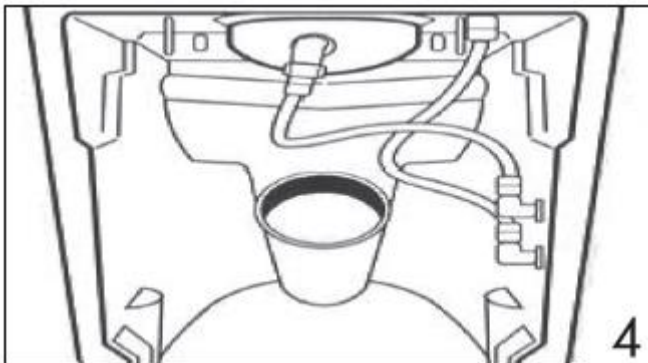
Aseta WC:n alusta asennuspaikan lähelle.



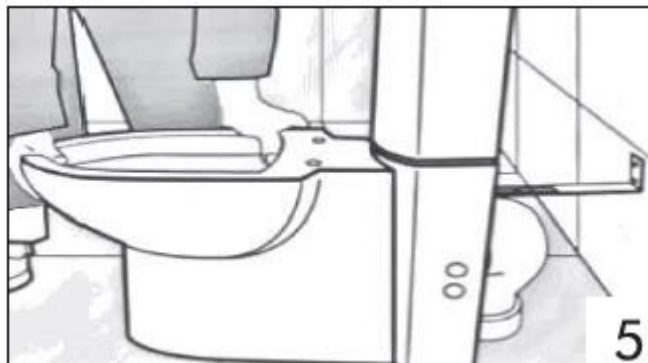
Merkitse WC-istuimen ja asennusruuvien paikka lattiaan.



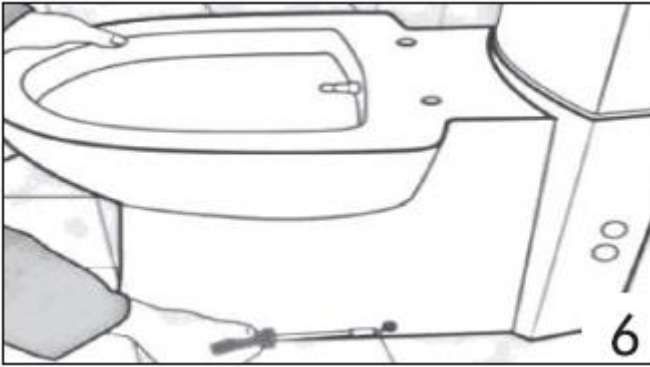
Kiinnitä rei'itetty nurkkarauta lattiaan, kuten piirroksessa 3a1 tai 3a2. WC:n alustan voi kiinnittää lattiaan myös silikonilla.



Viemäriputken liittämisen jälkeen liitä WC-istuin verkkoveteen ja tarkasta, ettei vuotoja ole.

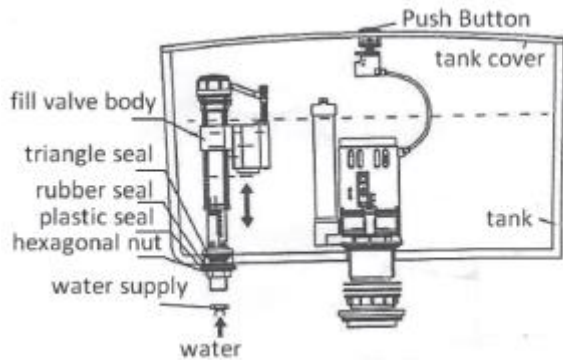


Aseta WC-istuin paikalleen, merkittyyn kohtaan.



Säädä WC:n alusta ruuveilla (tai silikonilla).

## HUUHTELUMEKANISMI IT5030:N ASENNUS- JA KÄYTTÖOHJE



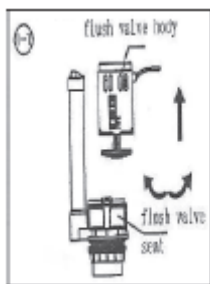
1. Lue asennusohje huolellisesti. Välttääksesi tuotteen rikkoutumista, asenna se ohjeen mukaan.
2. Ohje on laadittu tuotteen päiväkohtaisten tietojen mukaan. Valmistaja varaa itselleen oikeuden tehdä muutoksia tuotteen kuvaukseen ja pakkaamiseen etukäteen ilmoittamatta.
3. Creavit ei vastaa valituksista, mikäli tuotteessa käytetään muiden valmistajien osia.
4. Veden lämpötila: 2 °C - 45 °C
5. Vedenpaine: 0,2 Bar- 8,0 Bar

### VAROITUS

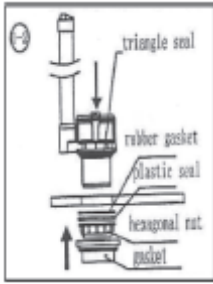
Älä käytä klooria tai muita kemikaaleja. Kemikaalien käyttö vesisäiliössä voi rikkoa säiliön osia ja aiheuttaa siten vesivaurioita, tällöin tuotteen takuu ei ole enää voimassa.

Pultteja ja muttereita ei saa kiristää liikaa!

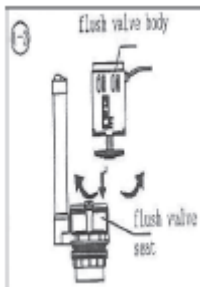
### HUUHTELUVENTTIILIN ASENTAMINEN



Kierrä huuhteluventtiilin runkoa (flush valve body) vastapäivään ja irrota se huuhteluventtiilin alustasta (flush valve seat).

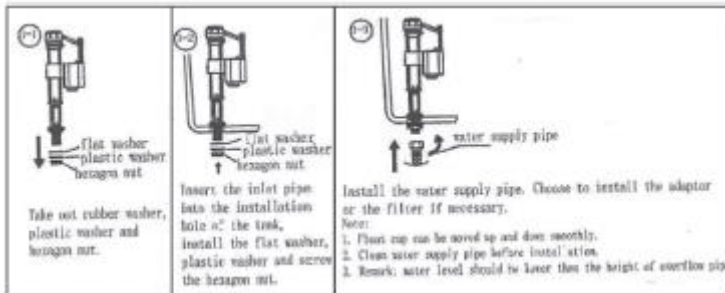


Laita huuhteluventtiin alusta kartion muotoisen tiiviste (triangle seal) kanssa vesisäiliön pohjassa olevaan reikään ja kiinnitä säiliön alta kumitiiviste (rubber gasket), muovitiiviste (plastic seal) ja muovinen kuusiomutteri (hexagonal nut) ja kierrä mutteri lujasti kiinni.

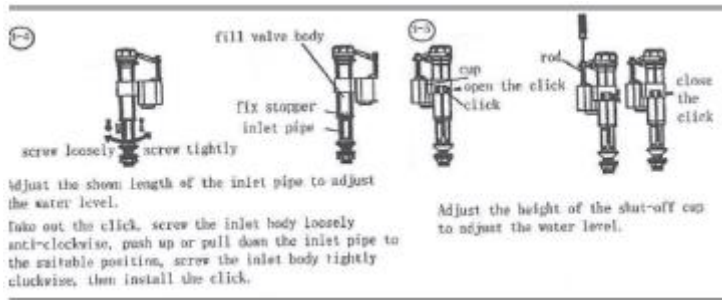


Aseta huuhteluventtiilin runko huuhteluventtiilin alustaan ja kierrä myötäpäivään, kunnes kuuluu ”klikk”.

## VEDEN SISÄÄNTULOVENTTIILIN ASENTAMINEN

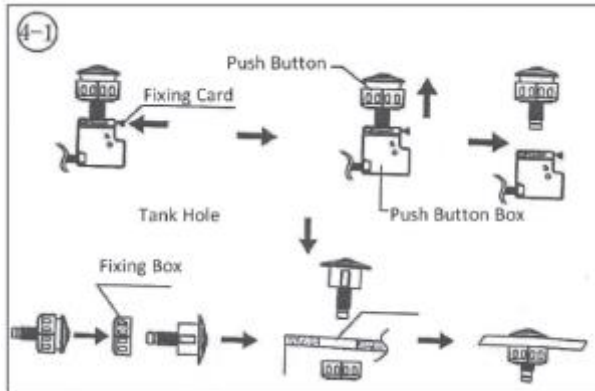


1. Poista kumitiiviste (flat washer), muovitiiviste (plastic washer) ja kuusiomutteri (hexagon nut).
2. Asenna sisääntuloventtiili vesisäiliön pohjassa olevaan aukkoon ja kiinnitä alta kumitiiviste, muovitiiviste ja kuusiomutteri, ja kiinnitä mutteri kunnolla.
3. Yhdistä paineletku (water supply pipe) veden sisääntuloventtiiliin.
  - A) Kohon tulee liikkua vapaasti.
  - B) Säiliöön päästetään vettä vain suodattimen kautta!
  - C) Veden tason tulee säiliössä olla sisääntulovesiventtiilin alapuolella.



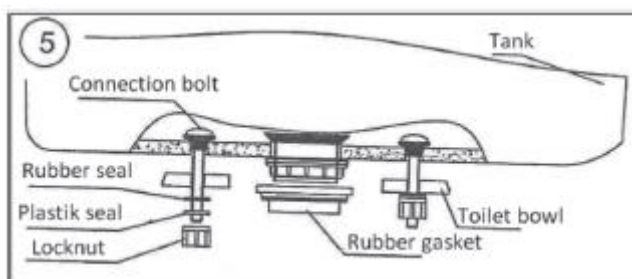
4. Muutettaessa tulovesiventtiin korkeutta veden taso säiliössä muuttuu. Poista haka, kierrä sisääntuloventtiin runkoa vastapäivään vapaasti liikkuvaan asentoon, nosta veden sisääntuloventtiiliä ylös tai alas, kierrä venttiin runkoa myötäpäivään kiinni ja asenna haka.
5. Muuta veden sisääntuloventtiin sulkimen asentoa piirroksen mukaan, säätääksesi säiliön vedenpinnan korkeutta.

#### HUUHTELUNUPIN ASENTAMINEN



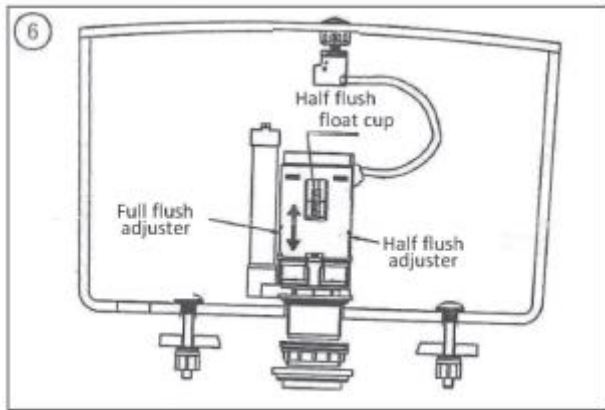
Asenna huuhtelunuppi alemman piirroksen osan mukaan, mutteri (fixing box) menee säiliön kannen alle. Kierrä huuhtelunuppi sillä kanteen kiinni. Yhdistä huuhteluventtiilissä oleva sisääntuloaapelin sisältävä liitoslaatikko (push button box) huuhtelunupin päähän. HUOM! Mutteri sulkeutuu vastapäivään kiertämällä ja avautuu myötäpäivään kiertämällä!

#### VESISÄILIÖN ASENTAMINEN



Laita säiliö WC:n alustalle ja asenna säiliön ja WC:n alustan liittämistä varten pultit. Pultin ja säiliön väliin jää kartion muotoinen kumitiiviste. Asenna WC:n alustan alapuolelta pulttiin kumitiiviste (rubber seal), muoviiviste (plastic seal) ja mutteri (locknut) ja kiinnitä mutteri kunnolla, ettei säiliö heiluisi paikallaan.

## SÄÄTÖ



Yhdistä vesisäiliö verkkoveteen ja tarkasta tilanne.

1. Pienemmän vesihuuhtelun (half flush adjuster) säätö. Kohon korkeuden säätäminen muuttaa pienemmän huuhtelun vesimäärää. Nostamalla kohoä ylöspäin vesimäärä lisääntyy ja laskemalla kohoä alaspäin vesimäärä pienenee. Sulje säädin (CLOSE), käyttäaksesi enemmän vettä. Kierrä säädin auki (OPEN), käyttäaksesi vähemmän vettä.
2. Suuren vesihuuhtelun säätäminen. Sulje (CLOSE) säädin (Full Flush adjuster) huuhdellaksesi runsaammalla vedellä; avaa (OPEN) säädin huuhdellaksesi vähemmällä vedellä.

## ONGELMAT JA NIIDEN RATKAISU

Ongelma	Syy	Ratkaisu
Vuoto	1. Väärä asennus	1. Asenna uudelleen asennusohjeen mukaisesti.
	2. Huuhteluventtiili ei istu kunnolla alustalla	2. Asenna uudelleen
	3. Huuhteluventtiili kiilautuu kiinni	3. Poista huuhteluventtiili ja pese se.
Huuhdellessa ei tule vettä tai tulee vain vähän.	Sisääntuloveden kaapeli on solmulla tai jännityksessä	Säädä niin, että kaapeli voi liikkua vapaasti.
Pieni vesihuuhtelu käyttää liian paljon tai liian vähän vettä	Vedentaso on väärin säädetty	Säädä veden tasoa ohjeen mukaisesti.