

FIN

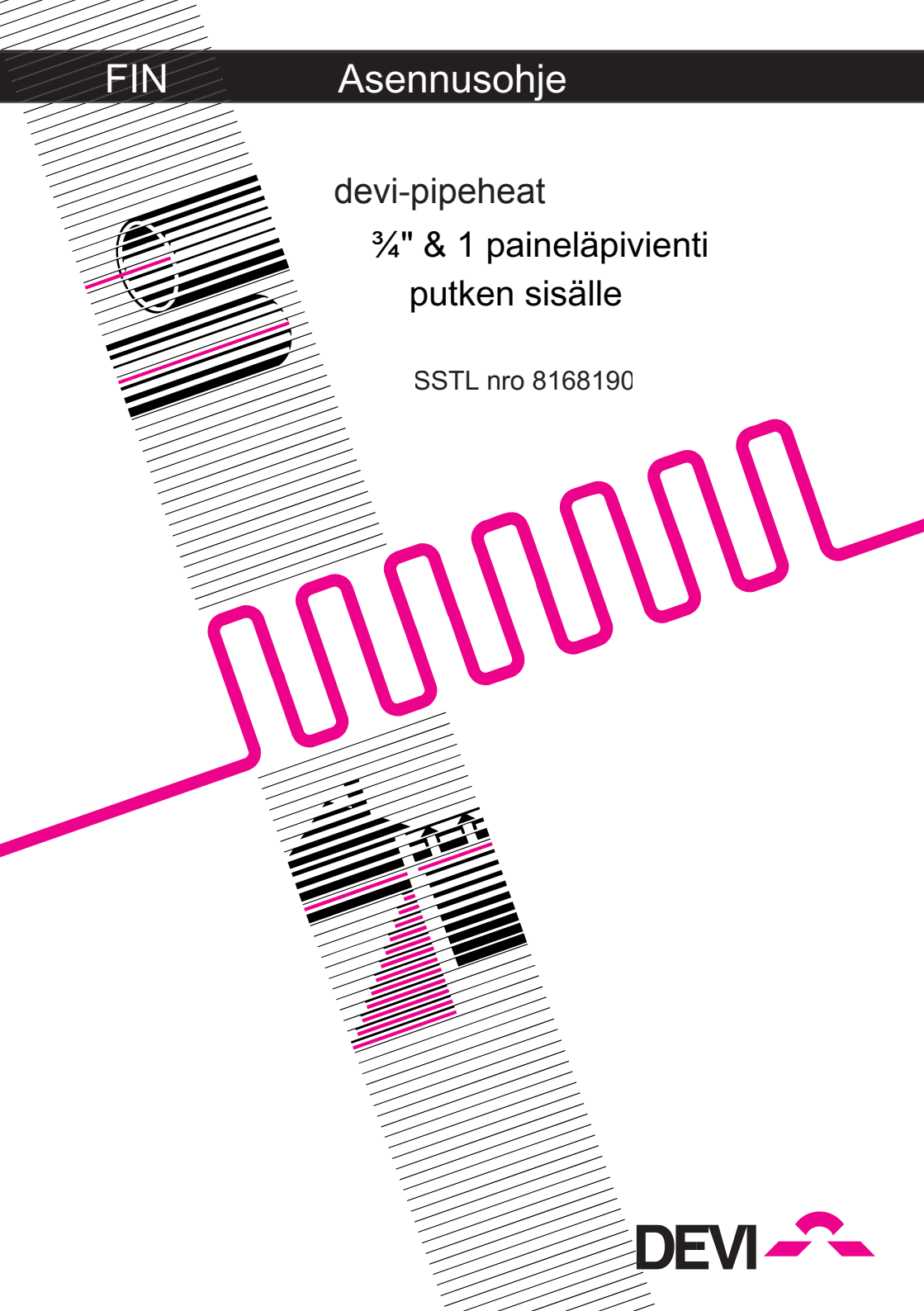
Asennusohje

devi-pipeheat

$\frac{3}{4}$ " & 1 paineläpivienti

putken sisälle

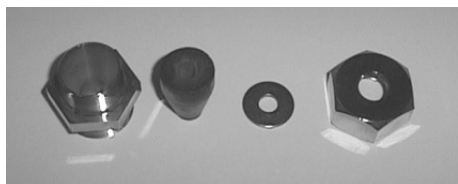
SSTL nro 8168190



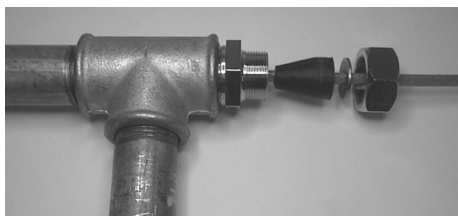
Paineläpivienti putken sisälle



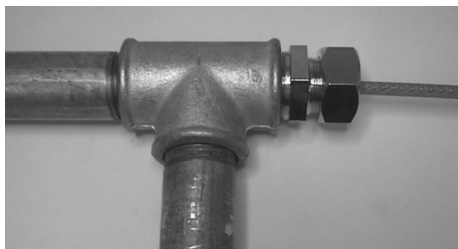
1. ¾" & 1" paineläpivienti.



2. Paineläpivienti koostuu neljästä osasta: runko-osa (kierre ¾" & 1"), kumitiiviste, aluslevy ja mutteri.



3. Asenna paineläpiviennin runko-osa liitosputkeen. Tiivistä runko-osa hammppunarulla ja/tai putkitiivisteellä, kiristä. Työnnä lämpökaapeli mutterin ja aluslevyn läpi. Käännä kumitiiviste lämpökaapelin ympärille ja työnnä kaapeli runko-osan läpi.



4. Kiristä liitos tiukaksi.

Huomaa:

Kylmä-/lämpökaapeliliitos pitää aina jättää putken ja paineläpiviennin ulkopuolelle.

DEVI Oy

Rataskuja 4 · FI-03100 NUMMELA

Puhelin (09) 2252 570

Faksi (09) 2225 204