



# ELAPROOF™

## ELAPROOF – LÄPIMURTO MINERIITTIKATTOJEN KUNNOSTAMISESSA

ElaProof soveltuu erinomaisesti mineriittikattojen pitkäaikaiseksi suojaavaksi pinnoitteeksi. ElaProof-pinnoituksella mineriittikaton käyttöikä on helppoa ja edullista jatkaa kymmenillä vuosilla.

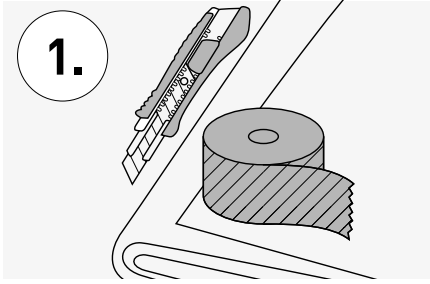
ElaProof-pinnoitteen ominaisuudet ovat parhaimmillaan Suomen vaativissa sääolosuhteissa. ElaProof säilyttää elastisuutensa vuosikymmeniä. ElaProof on myrkytön vesipohjainen tuote.

### ELAPROOF-EDUT

1. ElaProof on yksikomponenttinen ja heti valmis asennettavaksi.
2. ElaProof-käsimassan asennukseen ei tarvita erikoistyökaluja tai hankalia suojauksia.
3. ElaProof-pinnoite antaa erinomaisen suojan UV-säteilyä vastaan.
4. ElaProof on suomalainen tuote, joka kestää kaikkein vaativimmissakin olosuhteissa.
5. ElaProof säilyttää elastisuutensa eikä halkeile esim. lämpölaajenemisen tai rakenteiden liikkeiden takia.
6. ElaProof on myös helppo ja varma tapa tiivistää katteen saumat ja paikata reiät.
7. ElaProof on myrkytön ja siksi turvallinen sekä ihmiselle että ympäristölle.

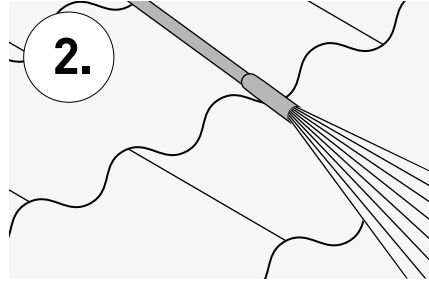


# TYÖOHJE MINERIITTIKATTO



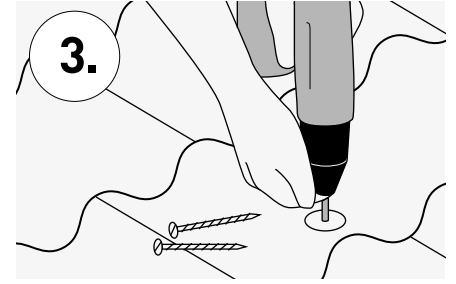
## TYÖMAA-ALUEEN SUOJAUS

Roiskeille altistuvat alueet on suojattava. Jos pinnoituksessa käytetään ruiskutettavaa ElaProof S -pinnoitetta, työmaa-alueen suojaus on hyvä suorittaa laajemmalla alueella.



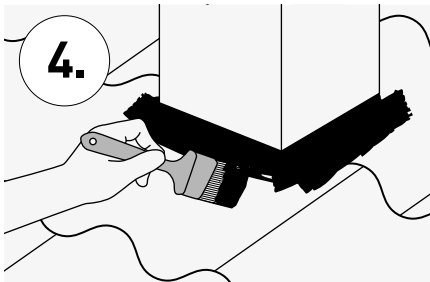
## KATTOPINNAN PUHDISTUS\*

Pinnoitettava katto tulee puhdistaa huolellisesti irtoaineksesta ja liasta. Katto ja rännit tulee harjata puhtaaksi ja pestä korkeapainepesulla (min. 180 bar). Tarvittaessa suosittelemme sammaleenpoistoaineen käyttöä.



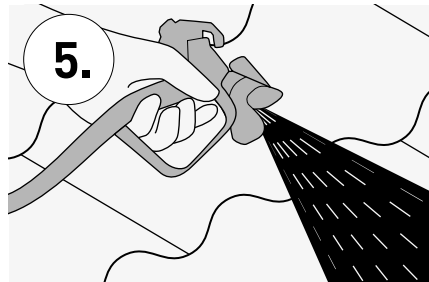
## KATTEEN KIINNITYKSEN TARKISTAMINEN JA KORJAUS

Katon kiinnitykset tulee tarkistaa ennen pinnoittamista. Mikäli kate on kiinnitetty nauloilla, suosittelemme niiden vaihtamista ruuvi kiinnikkeisiin.



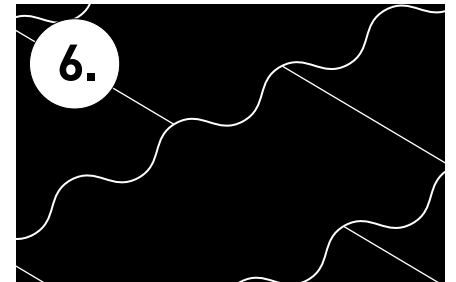
## SAUMOJEN JA LÄPIVIENTIEN TIIVISTYS JA REIKIEN PAIKKAUS

Mikäli paikattavien reikien tai tiivistettävän sauman koko on yli 2 mm ja syvyys yli 5 mm, suosittelemme tukikankaan ja ElaProof H -käsimaassin käyttämistä paikkauksessa. Ensin ElaProof H:ta levitetään vähintään 5 - 10 cm joka suuntaan paikattavan kohdan reunojen yli. Sitten tukikangas painetaan huolellisesti kiinni märkään ElaProof-maasaan. Tukikankaan päälle voidaan välittömästi levittää vielä uusi ElaProof-kerros.



## PINNOITUS ELAPROOFILLA

Katteen, piipun peltien ja vesikourujen keskävään pinnoitukseen riittää yksi käsittelykerta ElaProof H -käsimaassalla tai ElaProof S -ruiskumassalla. Suositeltava käyttömäärä mineriittipinnalle on 1,4-1,6 l/m<sup>2</sup>. Pinnoitus on mahdollista tehdä myös kostealle pinnalle, mutta kuivumisen ajan pinnoitetta on suojattava sateelta ja runsaalta vedeltä. Pinnoituksen kuivuttua ElaProof-pinta on maalattavissa mihin tahansa värisävyyne. Maalauksessa tulee käyttää huokoisille pinnoille soveltuvaa elastista maalia.



## KUIVUMINEN JA SUOJAUSTEN PURKU

ElaProof on pintakuiva noin 2-3 tuntia pinnoituksesta (+20°C lämpötilassa), minkä jälkeen pinnoitustyön lopputulos tarkistetaan ja mahdolliset suojaukset puretaan.

\*Asbestia sisältävän alustan puhdistuksessa on noudatettava asbestipurkua koskevia vaatimuksia ja lainsäädäntöä (Laki 684/2015) sekä valtioneuvoston asetusta asbestityön turvallisuudesta (asetus 798/2015).

### TEKNISET TIEDOT

Materiaalin olemus:	yksikomponenttinen
Käyttölämpötila:	min +10°C, max +80°C
Menekki:	mineriittipinnalla noin 1,4-1,6 l/m <sup>2</sup>
Väri:	musta, päälle maalattavissa
Halkeaman silloituskyky (20°C, paksuus 0,6 mm):	10,3 mm
Vesiliukoisuus:	voidaan varovaisesti laimentaa pienellä määrällä vettä, jos ainetta käytetään auringonpaisteessa tai hyvin lämpimissä olosuhteissa
Kuivumisaika (20°C, 1 kg/m <sup>2</sup> ):	pintakuiva 2 - 3 tunnissa
Vesihöyrynläpäisykerroin (hengittävyys):	7,21 x 10 <sup>-14</sup> kg/(m • s • Pa)
Käyttöympäristön max käyttölämpötila (>24 h ajan):	noin 190°C
Sään kestävyys (UV-, lämpö- ja kosteuskestävyys, venymä):	erinomainen



Build Care Oy, Äyritie 18, 01510 Vantaa  
Puh. 0400 374578 myynti@buildcare.fi