



## Nro. 1 Smart WIFI LED-nauha 3m

### HUOM!

- 1) Älä kytke LED-nauhaa päälle nauhan ollessa vielä pakkauksessa tai kerällä.
- 2) Älä kytke tätä LED-nauhaa toisiin LED-nauhoihin.
- 3) LED-nauhan valonlähde ei ole vaihdettavissa.
- 4) Jos LED-nauha tai pistorasia-adaptteri johtoinen on vahingoittunut, älä kytke, vaan hävitä elektroniikka jätteenä.

### Pakkaus sisältää:

- LED-nauha 3 metriä pitkä
- Kiinnikehakoja 15kpl
- Liitospaloja 3kpl
- Pistorasia-adaptteri, valkoinen 1kpl
- Ohjainyksikkö 1kpl

<b>Tuotenumero</b>	<b>8787</b>
<b>Jännite</b>	<b>Pistorasia-apateri: Input:AC230V/50Hz Output: 12V 1.5A 18W</b>
<b>Teho</b>	6,5W/m, kokonaisteho 12W
<b>Tehokerroin</b>	PF>0,5
<b>Valovirta</b>	280lm/m, kokonaisvalovirta: 800lm
<b>WLAN-verkon tajuus</b>	2,4GHz
	IEEE802.11b/g/n
<b>Väriämpötila</b>	CCT(3000K-6500K)+RGB
<b>Ra-indeksi</b>	Ra>80
<b>Elinikä(Ta25° C)</b>	25 000h
<b>Katkaisuväli:</b>	100mm välein saksimerkin kohdalta
<b>Asennus:</b>	LED-nauhan pohjassa 3M-teippi, pistorasia-adaptterissa 1,5metrin syöttöjohto liittimellä
<b>Käyttöympäristön lämpötila</b>	-20°C - +40°C
<b>Mitat</b>	3000x12x3mm
<b>Materiaali</b>	Polyuretaani päällystetty LED-nauha, pistorasia-adaptteri valkoista muovia
<b>Suojaluokka</b>	LED-nauha: Luokka III, Pistorasia-adaptteri: Luokka II
<b>Kotelointiluokka</b>	IP20/IP44, IP44 vain LED-nauha osa
<b>Himmennettävä/Ohjattava</b>	Himmennettävä Emax Smart Home-sovelluksella
<b>Takuu</b>	2 vuotta

## Nro. 2 LED-nauhan asennus

1. Nauhan pohjassa on 3M-teippi nauhan asennusta varten ja pysyvyyden varmistamiseksi hankalilla alustoilla pakkauksessa on mukana kiinnikehakoja.
2. Nauha tulee asentaa mahdollisimman tasaiselle alustalle ja niin, ettei siihen suuntaudu vetoa tai vääntöä. Varmista, että nauhan ympärille ledien puolelle jää vapaata ilmatilaa. Nauhaa ei saa upottaa kokonaan eristeaineeseen.
3. Pistorasia-adapterin johto on n. 1,5 m pitkä. Nauhassa johtoa on noin 0,1 m. Sijoita nauha niin, että adapterin, säätimen ja ledinauhan välinen johto ei joudu jännitykselle.
4. Kiinnitä ensin nauha teipin avulla paikoilleen ja tarvittaessa kiinnitä hakaset nauhan yli varmistaksesi nauhan pysyvyyden. Huom. Aukaise teipin suojaa vain vähän kerrallaan seuraten nauhan kiinnittämistä. Peruskiinnityksessä tulee hakaset nauhan tai nauhan osien päihin ja sen jälkeen tasaisin välein pitkin nauhaa. Johdon kiinnittämiseen voi käyttää normaaleja pinta-asennuksen johtokiinnikkeitä.
5. Mikäli nauhaa haluaa lyhentää tai käyttää välilijatkopaloja tulee nauha katkaista ja/tai jatkaa vain nauhaan merkittyjen katkaisukohtien kohdalla. Niiden kohdalla on ledinauhassa merkinä saksisymboli tai katkaisuviiva. Nauha on katkaistavissa 10 cm välein. Katkaisukohdan molemmin puolin on merkitty +12V, W,CW, B, R, G(ylhäältä alaspäin).
6. **Lyhennys:** Katkaise nauha haluamasi merkin kohdalta. Katkaise kohtisuoraan nauhaan nähden. Lisää katkaisukohdan päälle noin 2 cm mittainen kutistemuovisukka, niin ettei viimeinen ledi peity. Kutista lämmittämällä kutistesukka nauhan päälle, purista samalla kutistesukan loppuosa tiiviiksi levyksi. Näin säilytät ledinauhan tiiviinä.
7. **Katkaisu ja jatkaminen välijohdotuksella:** Katkaise nauha haluamastasi paikkaa. Poista katkaisukohdan kummaltakin puolelta 6 mm matka polyuretaanipäälystettyä ledi nauhan päältä niin, että nauhassa olevat johtavat liitinpinnat tulevat paljainksi ja johtaviksi. Päälyksen saa helpoiten pois terävällä mattoterällä tai vastaavalla. (Huom. Päälyks on yleensä kaksikerroksinen, joista alempi on hyvin ohut kerros nauhan päällä). Poista tarvittaessa myös teippi samalta matkalta nauhan alta.
8. Aukaise välijohdon liittimen vapaan pään kansi, työnnä puhdistettu ledinauhan pää liittimen sisään niin, että liitin pinnat tulevat kohdakkain välijohdon liittimien kanssa. Paina liittimen kansi kiinni. Toista sama liitettävällä ledinauhan päällä.
9. Testaa liitoksien toiminta ennen nauhan asennusta. Liitoskohdat ovat IP20.
10. Asenna nauha, kytke liittimet ja SMART-ohjainyksikkö. Kytke pistorasia-adaptteri pistorasiaan.

## Nro. 3 LED-nauhan huolto ja puhdistus

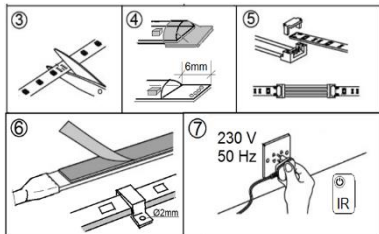
### HUOLTO

1. Valaisimessa ei ole käyttäjän vaihdettavissa olevia valonlähteitä. Valaisimen verkkovirta-adapterin voi vaihtaa vastaavaan.
2. Valaisimen verkkovirta-adapterilla, ohjainyksiköllä ja muokkaamattomalla ledinauhalla on 2 vuoden toimivuustakuu, jolloin toimimaton valaisin voidaan toimittaa takuuhuoltoon korjattavaksi. Takuuajan jälkeen toimimaton valaisin on korjautettava tai hävitettävä elektroniikkajätteenä. Takuu ei kata ulkoisista syistä rikkoutuneita tai muokattuja valaisimia.
3. Rikkoutuneen valaisimen käyttö on välittömästi lopetettava ja hävitettävä elektroniikkajätteenä.

### PUHDISTUS

Irrota aina verkkovirta-adapteri pistorasiasta nauhaa puhdistettaessa. Ledinauhaa saa puhdistaa vain pehmeällä liinalla tai vastaavalla ja tarvittaessa vedellä ja miedolla pesuaineella. Anna nauhan kuivua kunnolla puhdistuksen jälkeen ennen käyttöä. Puhdistuksessa ei tule käyttää liuottimia tai vastaavia, jotka voivat vahingoittaa valaisimen pinnoitteita tai rakenteita. Polyuretaanipinnoite voi kellastua jonkin verran ajan myötä UV-säteilyn vaikutuksesta.

Nauhan katkaisun ja jatkamisen havainnekuva.



## Nro. 4 Lataa ja asenna sovellus

Smart Life tai Emax Smart Home ovat saatavilla sekä iOS- että Android-käyttöjärjestelmään. Hae sovelluskaupasta nimellä "Smart Life", Emax Smart Home" tai lataa sovellus skannaamalla QR-koodi

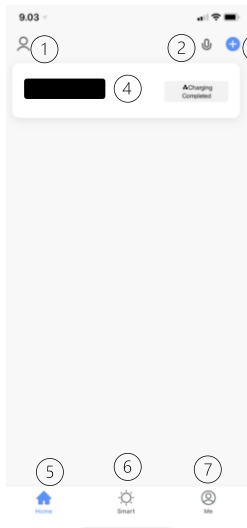
Tuki



## Nro. 5 Kirjautu sovellukseen

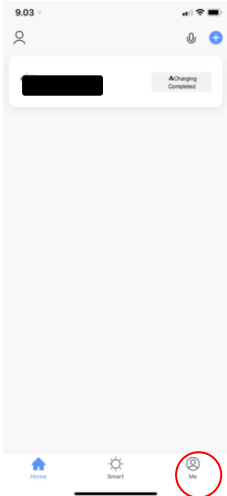
1. Kirjautu sisään sähköpostilla + varmennuskoodilla.  
Kirjoita sähköpostiosoite ja napauta "Hanki varmennuskoodi" jotta saat varmennuskoodin sisältävän viestin. Anna viestissä oleva varmennuskoodi ja kirjautu sovelluksen napauttamalla "Login" (Kirjautu).

## Nro. 6 Aloitus sivu



1. Profilitiedot
2. Ääniohjaus, jos laite tukee sitä
3. Laitteiden lisäys Koti-ympäristöön
4. Lisätty laite
5. "Home": Pääsivu
6. "Smart"-välilehti: Luo tuotteista ryhmiä tai tilanteita/ehtoja
7. Oma tiedot

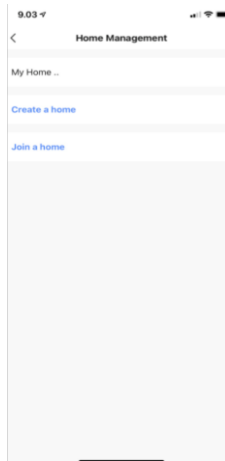
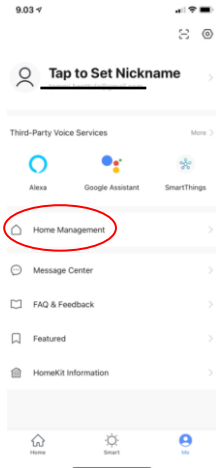
## Nro. 7 Kodin/Tilan luominen



Paina **"Home Management"**-välilehti.

Huom! Kodin/Tilan luominen ei ole pakollista laitteiden lisäämistä varten. Jos et halua luoda Tilaa, niin siirry sivulle **"Lisää laite"**.

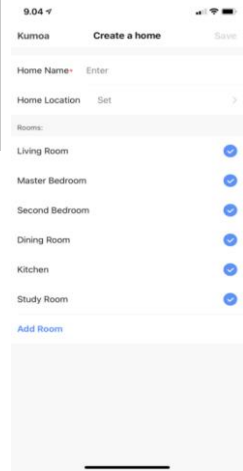
**"Me"**-välilehti pääset muokkaamaan yleisiä tietoja ja pääset luomaan kodin/tilat.



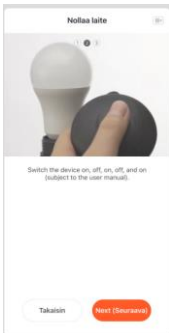
Anna kodille nimi ja määritä huoneet kodissasi. **"Add Room"** voit lisätä huoneita.

**"Create a home"**-välilehti: Luo oma kotisi/tilasi jossa käytät Smart-tuotteita.

**"Join a home"**-välilehti: Voit liittyä johonkin valmiiseen kotiin/tilaan joka on luotu. Tarvitset siihen aktiivintokoodin Kodin/Tilan luojalta.



## Nro. 8 Lisää laite



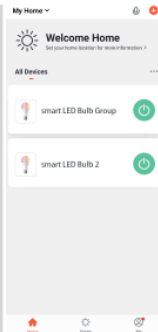
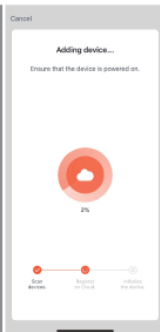
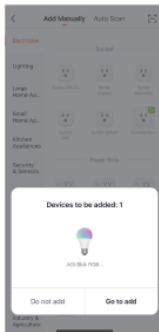
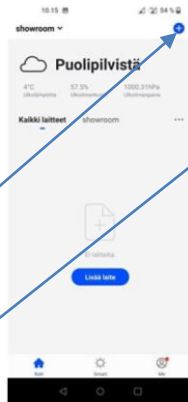
**Huom!** WLAN-yhteys on tuettu vain 2,4 GHz:n taajuudella, Android 4.1- ja iOS 8.0 -käyttöjärjestelmissä tai uudemmissa versioissa. Älä käytä 5 G:n Wi-Fi-verkossa.



**Nollausohjeet:** Kytke valo päälle-pois-päälle-pois-päälle ja odota kunnes valo vilkkuu nopeasti. Kytkemiseen käytetty aika ei saa ylittää 10 sekuntia. Napauta sitten "+"-merkkiä "Devices" (Laitteet) -käyttöliittymän oikeasta yläkulmasta ja valitse sovellukseen yhdistettävä laite esim. laite.


### Huomautus:

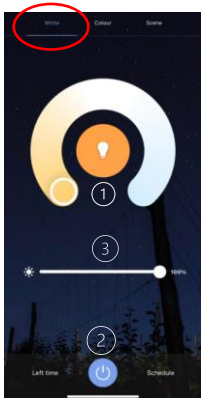
1. Yhdistä valot ensimmäisellä kerralla ainoastaan Wi-Fi- ja Bluetooth-yhteyden kautta. Varmista, että merkkivalo vilkkuu nopeasti ja että kirjoitit Wi-Fi-salasanan oikein. (Yhdistämiseen voi kulua useita minutteja, joten ole kärsivällinen.)
2. Ensimmäisen yhdistämiskerran jälkeen voit käyttää uutta Wi-Fi- tai mobiilidatayhteyttä valojen hallintaan missä ja milloin tahansa.



## Nro. 9 Laitteen hallinta

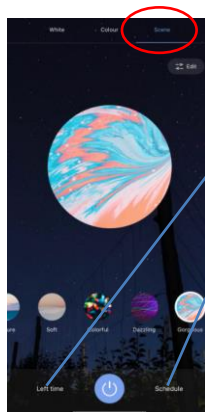
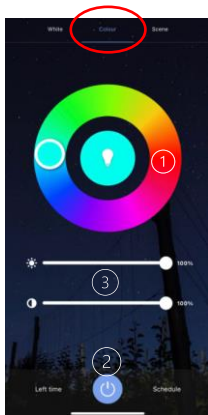
Kun laite on yhdistetty, napauta alalaidasta "Devices" (Laitteet). Älyvalon laitenimi näkyy luettelossa.

Siirry älyvalon ohjauspaneeliin napauttamalla nimeä. Nimeä voidaan muuttaa ikkunan oikeasta reunasta. 



**"White"**-välillehti: Värilämpötilan säätö(2700K-6500K)(**1**), päälle/pois(**2**) ja himmennys 1-100%(**3**).

**"Colour"**-välillehti: RGB-värien säätö, päälle/pois ja himmennys(1-100%)(**Huom!** Jos laite tukee RGB-ominaisuutta)



**"Scene"**-välillehdellä on esiasetettuja valaistustilanteita kuten Yö-valaistus tai Luku-valaistus.

**"Left time"** -välillehdellä voit määrittää päällä olo ajan. Kun määritelty aika loppuu valo sammuu.

**"Schedule"** -välillehdellä voi määrittää kellon ajan, koska valot syttyvät tai sammuvat. **Huom!** Aikavarianssi  $\pm 30s$ .



# Tee elämästä värikkäämpää



Ajastimen hallinta

Valaistustilanteet

Värien hallinta

Kirkkouden ja  
värilämpötilan säätö

Aloitussivu