



AL132-sarja

## Ali

LED | T5 | T8

Linjakas ja siro työpistevalaisin keittiöihin ja apukeittiöihin. Sarjan valaisimet ovat tippuedenpitäviä yleis- tai työpistevalaisimia. Valaisimen pohjan muotoilu mahdollistaa valaisimen asentamisen sekä kulmit-  
tain että suoraan seinään.

## Dual White

Enston Dual White valaisimet on varustettu valaisimeen integroidulla värilämpötilan valinnalla. Asentaja voi helposti valita yhdellä valaisimella 3000 K ja 4000 K värilämpötilan välillä, asennuspaikasta ja projektista riippuen. Näin ollen tilaa säästyy niin varaston hyllyssä kuin asentajan autossakin.



Dual  
White

1 Valaisin,  
2 Värilämpötilaa



“Valoa ja virtaa kodin  
kuiviin tiloihin.”



AL134-sarja



ALH132-sarja



Peitelista

## Rakenne

- › Runko valkoiseksi pulverimaalattua alumiinia tai hopean väristä anodisoitua alumiinia
- › Päädyt polykarbonaattia
- › Kupu opaaliakryylimuovia tai satiiniakryylimuovia (harmaat mallit)
- › Varusteet:
  - AL132 kaksoispistorasiolla ja kytkimellä
  - AL134 kahdella kaksoispistorasiolla ja kytkimellä
- › AL132-sarjassa maadoitettu kaksiosainen turvapistorasia. Pistorasian reiät vaaka-asennossa. Kytin pistorasian vieressä. Pistorasian kätsiysvaihdeettavissa kääntämällä valaisinta 180° (ilman erillistä kytkentää).
- › AL134-sarjassa maadoitettu kaksiosainen turvapistorasia valaisimen molemmissa päissä. Pistorasian reiät vaaka-asennossa. Kytin valaisimen toisessa päissä. Kytimen kätsiysvaihdeettavissa kääntämällä valaisinta 180° (ilman erillistä kytkentää).
- › Mallit:
  - 18W (T8)
  - 14W, 21W, 28W (T5)
- › LED-mallit:
  - 3000 K/4000 K, vaihdettavissa piirilevyn kytkimestä
  - 6W - 400/420 lm
  - 7W - 560/610 lm
  - 9W - 670/750 lm
  - 21W - 1640/1690 lm,
  - Ra > 80, tehokerroin 0,92
  - Käyttöympäristön lämpötila - 20 °C - + 30 °C
  - LED-moduulin elinikä 30 000 h (L70), T<sub>a</sub>=25 °C

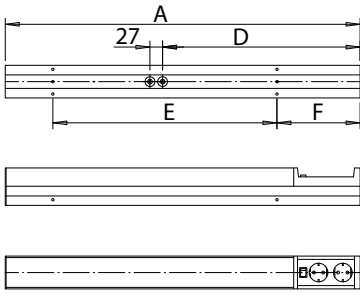
## Asennus

- › Seinäpintaan. Kulma-asennus 45°
- › Kytentäpiste johtoaukkojen vieressä
- › Johtoaukot 2 kpl valaisimen pohjassa
- › Varustettu valaisimen mittaisella asennusuralla
- › Päädyissä läpivientiaihiot
- › Valaisimen pistorasioihin kytkettävissä jatkuva jännite

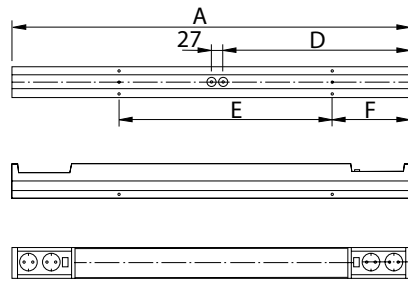
Snro	Tyyppi	Tuotenimi	Kanta	Kg	A	D	E	F
<b>AL132 LED DW - 2 os. pistorasia+kytkin</b>								
41 033 83	AL13211LED/DW	AL13211LED/DW LED 6W/8DW DSO	LED	0,9	475	318	190	198
41 033 85	AL13215LED/DW	AL13215LED/DW LED 8W/8DW DSO	LED	1,3	615	315	400	183
41 033 86	AL13218LED/DW	AL13218LED/DW LED 9W/8DW DSO	LED	1,4	768	319	480	186
41 033 88	AL13236LED/DW	AL13236LED/DW LED 21W/8DW DSO	LED	1,9	1377	520	772	303
<b>AL134 LED DW - 2x2 os. pistorasia+kytkin</b>								
41 033 89	AL13418LED/DW	AL13418LED/DW LED 9W/8DW 2DSO	LED	1,8	907	319	537	186
<b>AL132 - 2 os. pistorasia+kytkin</b>								
41 602 75	AL13214	AL13214 T5 14W 2-OS PR	G5	1,1	725	336	510	176
41 602 76	AL13221	AL13221 T5 21W 2-OS PR	G5	1,2	1025	548	670	178
41 602 77	AL13228	AL13228 T5 28W 2-OS PR	G5	1,7	1325	776	970	178



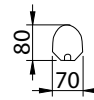
Snro	Tyyppi	Tuotenimi	Kanta	Kg	A	D	E	F
AL132 - 2 os. pistorasia+kytkin, harmaa								
41 602 11	ALH13214	ALH13214 T5 14W 2-OS PR HA	G5	1,1	725	336	510	176
AL134 - 2x2 os. pistorasia+kytkin								
41 602 62	AL13418	AL13418 T8 18W 2X2-OS PR	G13	1,8	907	319	537	187
41 602 78	AL13414	AL13414 T5 14W 2X2-OS PR	G5	1,3	865	340	476	208
41 602 06	AL13421	AL13421 T5 21W 2X2-OS PR	G5	1,6	1165	340	602	208
41 031 28	AL13428	AL13428 T5 28W 2X2-OS PR	G5	2,0	1465	719	1000	233



AL132-sarja



AL134-sarja





Alissa pistorasiat ja valaisin on samassa rungossa, jolloin asennus on erittäin nopeaa. Ali on kätevä paketti valoa ja virtaa.