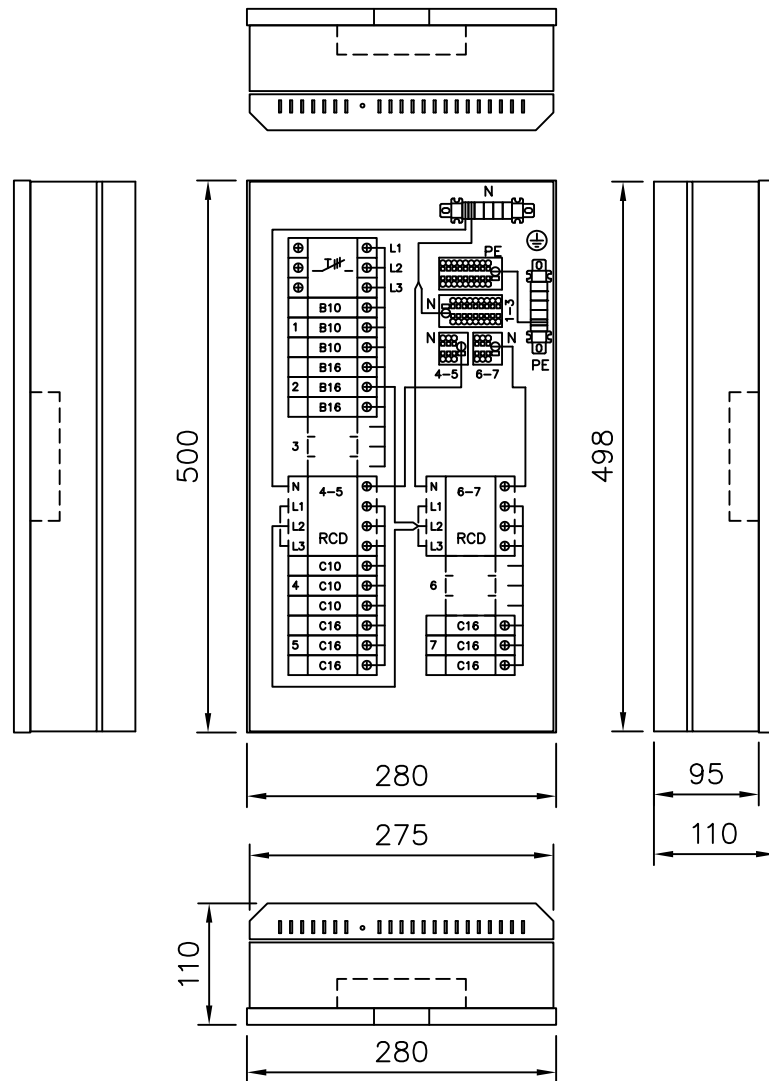


Keskuksen mitoitusarvot EN 61 439-1 ja EN 61 439-3			
Tyyppi	EHSV 275.15PS		
SSTL nro	3301646		
EAN nro	6438100342296		
Nimellisvirta	$I_{nA}$	25	A
Nimellisjännite	$U_n$	400	V
Kotelointiluokka	IP20C		
Liittymisteho	kW		
Massa	12	kg	
$I_{nc}$ Nimellisvirta-piirit:	...20 A max.		
$I_{cw}$ Oikosulkukestoisuus	< 10 kA 1s		
Nimel- linen tasoitus kerroin	2...3 varoketta/vaihe:	0,8	
	4...5 varoketta/vaihe:	0,7	
	6...9 varoketta/vaihe:	0,6	
	>10 varoketta/vaihe:	0,5	
Nimellistaajuus: 50 Hz			
Suojaus sähköiskuilta: Suojausluokka I			
Maadoitusjärjestelmä: TN- järjestelmä			
Ympäristö: Normaalit, kohdan 7.1 mukaiset			
EMC-käyttöympäristö: A ja B			

Huom.!  
Ennen keskuksen käyttöönottoa pitää kaikki päävirtapiirin ruuviliitokset jälkikiristää  
Keskus altistuu kuljetusten aikana tärinälle ja siksi ruuviliitosten kireys pitää tarkistaa.



Rakennuskohteen nimi ja osoite

Rakennusstoimenpide

Piirustuksen sisältö  
PÄÄKAAVIO + KOKOONPANOKUVUVA

RYHMÄKESKUS RK

Kaavio	Nimitys	A/A	Laji	mm <sup>2</sup>
	Nousujohto			
	L1	B10		
	L2	B10		
	L3	B10		
	L1	B16		
	L2	B16		
	L3	B16		
	L1	C10		
	L2	C10		
L3	C10			
L1	C16			
L2	C16			
L3	C16			
L1	C16			
L2	C16			
L3	C16			

Pvm.	20.11.2018
Muutos	
Teki	JMA
Tark.	
Koodi	EHSV275-15PS_B

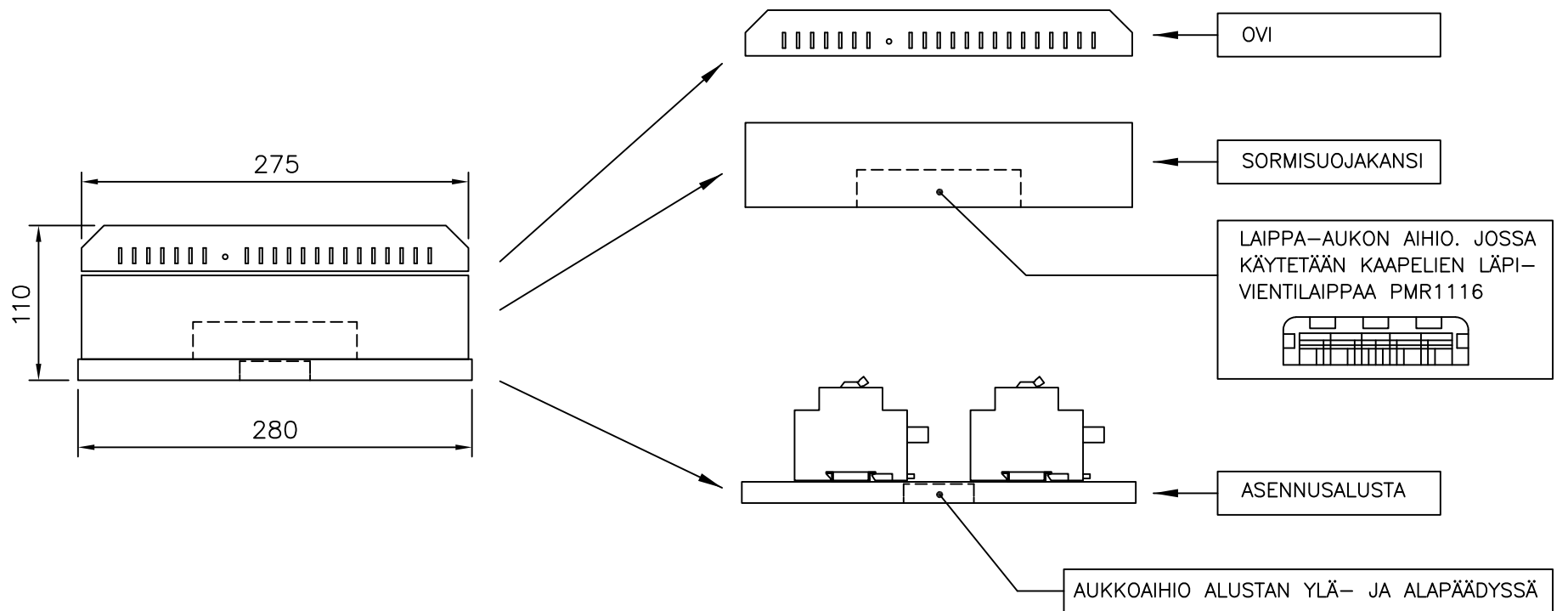
**ENSTO**  
ENSTO FINLAND OY  
Insinööritiekatu 1 50100 MIKKELI  
puh 0204 76 21 fax 0204 76 3491

Mittakaava	Lehti	Lehdistä
Piirustusnumero	1	1

## EHSV 275.15PS Saneeraus ryhmäkeskus pinta-asennukseen

- keskuksen asennuslevyissä on rei'ät seinään kiinnittämistä varten
- keskus voidaan asentaa pysty- tai vaaka-asentoon
- kotelon ovi avautuu vasemmalle, voidaan kääntää avautumaan myös oikealle, vaaka-asennossa ovi avautuu ylöspäin, varustettu aukipitolaiteella
- kaapeleiden läpivientilaippa-aihiot sormisuojakannen jokaisella sivulla, keskuksen mukana toimitetaan 4 kpl PMR1116 läpivientilaippoja.
- keskuksen ovi tarvitsee saranapuolelle n. 5 mm tilaa auetakseen 90 astetta
- keskuksen pohjalevyssä avattava kaksiosainen aukkoaihio

### Keskuksen osat:



### Keskusrakenne:

