

Hämeenkatu 9
05800 HYVINKÄÄ
Puh. 020 789 5900
www.fescon.fi

Päivitetty 18.2.2020 Tulostettu 16.4.2021

TALVIPYSTYSAUMABETONI TPSB K30



Tuotekuvaus

Fescon Talvipystysaumabetoni on valumaton erikoisbetoni, jota käytetään betonielementtien pystysaumavaluissa kun lämpötila on +5°C – -15°C. Maksimiraekoko 3,0 mm.

- lujuusluokka C 25/30
- valumaton
- pumpattava

Käyttökohteet

- elementtien saumavalut
- teollisuusovien karmivalut
- valukohteet, joiden muottityöt ovat vaikeat

Tuote soveltuu käytettäväksi Joutsenmerkityissä kohteissa.

Käyttöohjeet

Tarkista betonin vedentarve säkistä. Lisää kuiva-aines veteen ja sekoita betonisekoittajalla noin 10 min. Pakkosekoittajalla riittää noin 1-3 min. sekoitus. Anna massan seistä hetki, ja tee lyhyt uusintasekoitus. Uusintasekoituksessa haetaan betonin oikea notkeus lisäämällä lopullinen vesimäärä. Maksimivesimäärää ei kannata lisätä heti alussa. Mikäli betonia ei päästä käyttämään heti sekoituksen jälkeen, kannattaa se sekoittaa uudelleen ennen valua. Valmiin betonin työstettävyyss aika on noin 1 tunti.

Sauman tai betonoitavan kohdan on oltava ehjä, puhdas ja mattakosteaksi kostutettu. Tarvittaessa heikkolujuuksinen sementtiliimakerros on poistettava. Paras tartunta saadaan karkeaan alustaan. Saumaleveyden on oltava riittävä (vähintään 15 mm), jotta valumassa täyttää sauman kokonaan.

Massa pumpataan valukohteeseen joko ruuvi- tai mäntäpumpulla. Pumpun tuottoa säädettäessä huomioidaan sauman paksuus ja vallitsevat olosuhteet. Betonin vesimäärä on oikea silloin, kun pumpattu massa ei valu saumasta. Valettu sauma tasoitetaan teräslastalla. Molemmiin puolin avoin sauma valetaan muotittamalla sauman toinen puoli ns. stopparilaudalla. Lauta poistetaan hetken kuluttua pumppauksesta, kun betoni on hieman kovettunut. Lopuksi laudan puoleinen saumapinta tasataan lastalla. Pystysaumabetonia ei tärytetä.

Mikäli lämpötila laskee alle -15°C on varauduttava suojaustoimenpiteisiin.

Jätteenkäsittely

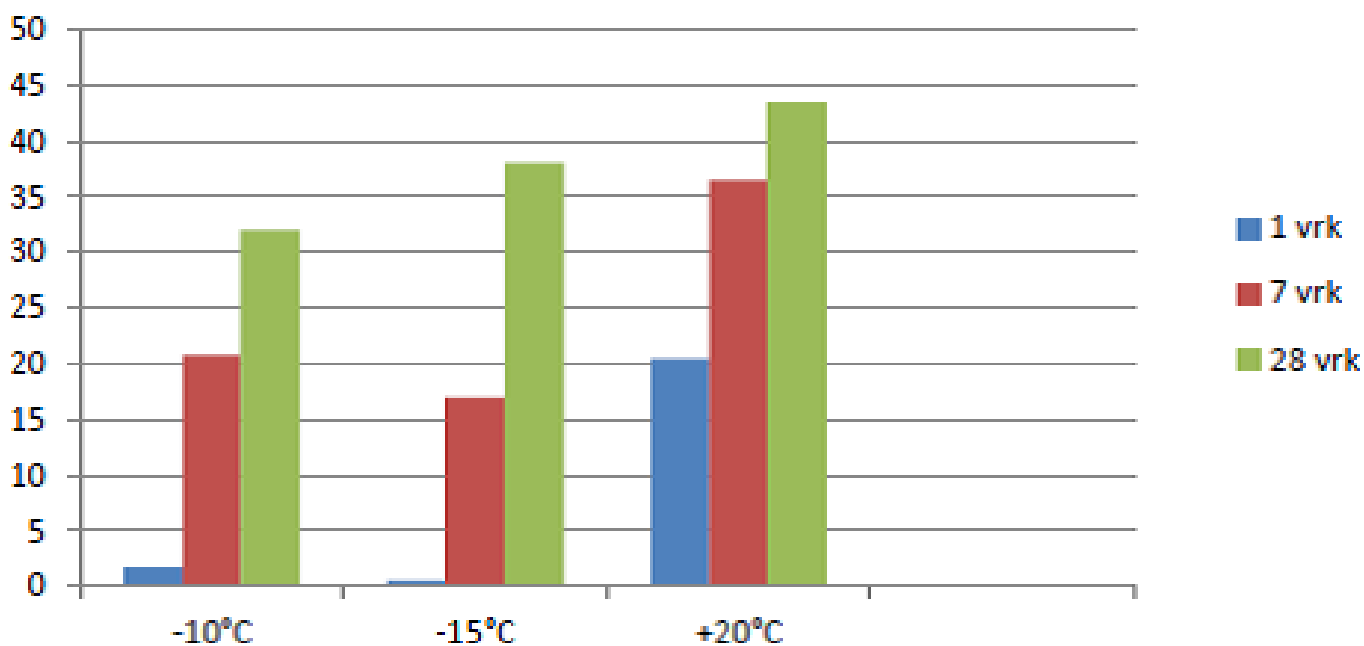
Kovettunut tuote ja tyhjä, kuivat pakkaukset voidaan toimittaa kaatopaikalle. Nestemäinen tuote toimitetaan ongelmajätteen vastaanottoaikaan.



Hämeenkatu 9
05800 HYVINKÄÄ
Puh. 020 789 5900
www.fescon.fi

Tekniset tiedot

Vedentarve	3,2-3,5 l / 25 kg
Valmista massaa	13-14 l / 25 kg säkki
Olomuoto	jauhe
Väri	harmaa
Maksimiraekoko	3 mm
Pakkauskoko	1000 Kg
Varastointi	n. 8 kk kuivassa paikassa.
Alin käyttölämpötila	- 15°C
Työstettävyyisaika	1 h
Lujuusluokka	C 25/30
Puristuslujuus	K 30
Paloluokka	A1
Rasitusluokat	XC2, XF1 (100v)
Kloridipitoisuus	0,01 %



Tiedot perustuvat kokeisiin ja käytännön kokemukseen. Emme voi vaikuttaa työkohteen olosuhteisiin, joten emme voi ottaa vastuuta lopputuloksesta, johon paikalliset olosuhteet vaikuttavat.