



FRANKE TECTONITE-ALLAS

ASENNUSOHJEET

KITCHEN
SYSTEMS

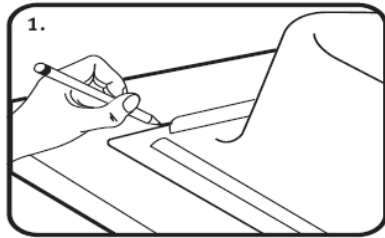


Altaan asennus

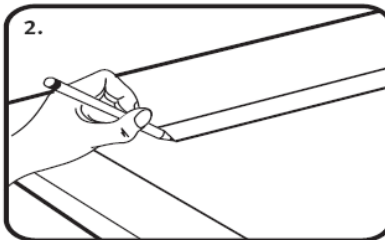
Asennusaukon tekeminen, käyttäen allasta mallina

Aseta varovasti allas ylösalasin haluttuun kohtaan tason päälle

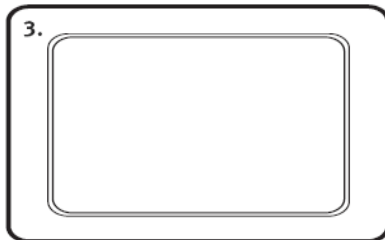
1. Merkitse kynällä altaan reunoja pitkin tason pohjakuva (Huom! Älä leikkaa tätä viivaa pitkin!)



2. Piirrä uusi kuvio 1 cm pienempänä tekemästäsi ulkomitasta.



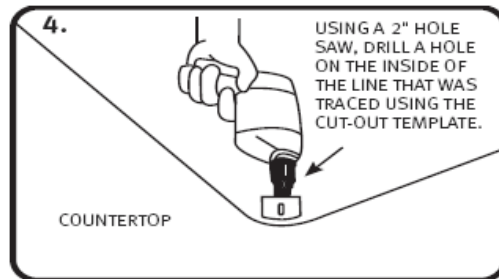
3. Varmista että upotusaukko jonka juuri piirsit on kaikilta mitoiltaan oikea. (tuplatarkistus)



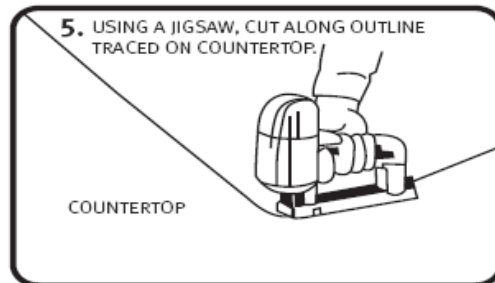
Altaan asennus

Asennusaukon tekeminen, käyttäen allasta mallina

4. Pora aloitusreiät kulmaan aukotuskuvan sisäpuolelle reunaan.

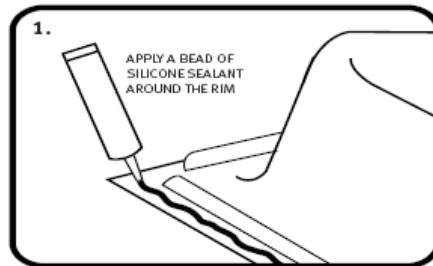


5. Leikka kuviosahalla viivan sisäpintaa myöten upotusaukko irti.

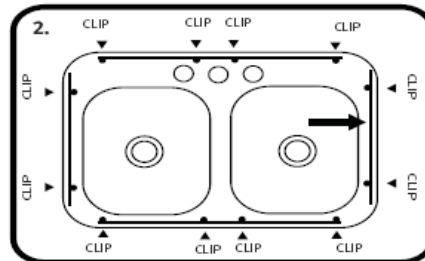


Altaan asennus ja kiinnitysruuvien kiristys

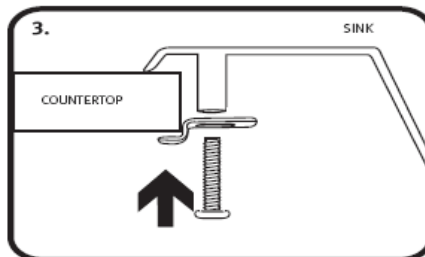
1. Pidä allas ylösalaisin ja purista silikonitiivistettä tasaisesti, runsaasti ja yhtenäisesti reunan uraa myöten. Tämä takaa vesitiiviin reunan.



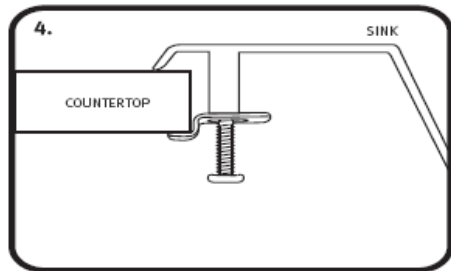
2. Nosta allas, käännä se oikeinpäin ja laske pöytälevy upotusaukkoon.



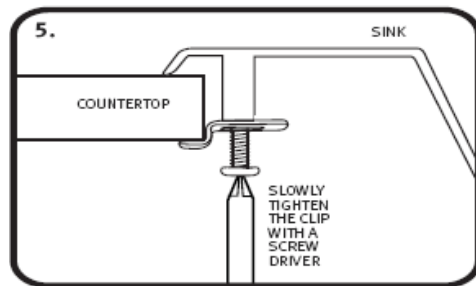
3. Aseta etureuna samaan linjaan tason etureunan kanssa



4. Kiinnike on säädettävissä kahdelle eri tason korkeudelle.



5. Aloita kiinnikkeiden kiristäminen ruuvimeisselillä tasaisesti ja vuorotellen vastakkaisilta reunoilta, kunnes kaikki reunat on kiinnitetty.



6. Älä kiristä liikaa, riittää kun reuna on tiiviisti pöytätasossa.
7. Pyyhi ylimääräinen silikonitiiviste reunoilta kostealla liinalla.

Sekoittajan reiän poraus

1. Käännä allas ylösalaisin. Vakio sekoittajan reiän paikka on merkitty alapuolelle.



2. Aloita poraaminen alapuolelta 8 mm poralla.



3. Kun reikä on porattu, käännä allas oikein päin ja poraa yläpuolelta 35 mm poralla.



Hoito ohjeet

Tectonite ja Fraganite altaille

Tectonite ja Fraganite kestävät yleisimpiä kotitalouksissa käytettäviä kemikaaleja (esim. Tomaattikastike, viinietikka). Altaan pinnankäsittelystä johtuen nesteet eivät voi tunkeutua läpi altaan sisäiseen materiaaliin ja tällöin lika on helposti poistettavissa.

Varmistaaksesi altaallesi pitkän käyttöiän, paras ennaltohoito on huolehtia siitä, että allas on puhdas ja kuiva. Huuhtelee ja kuivaa allas pitääksesi se kiiltävänä. Poista vesipisarot, varsinkin jos sinulla on kova vesi.

Yleispuhdistus:

- Puhdista allas pehmeällä liinalla, yleisillä nestemäisellä pesuaineella ja vedellä.
- Välttyäksesi kovan veden aiheuttamilta läikiltä, kuivaa allas pehmeällä kuivalla liinalla käytön jälkeen.

Tahrojen poistoon voit käyttää:

- Tiskiainetablettia, laita tabletti vedellä täytettyyn altaaseen ja anna vaikuttaa 12h
- Ihmesientä
- Nestemäistä hankausnestettä
- Kalkinpoistoainetta esim. Etikkaliuosta.

Huuhtelee ja kuivaa aina pesun jälkeen allas huolellisesti.

Varoitus

- Älä käytä teräsvillaa, sillä se saattaa aiheuttaa ruostelaikkuja.
- Vaikkakin allas kestää hyvin kuumuutta, käytä aina pannunalusta ennen kuin lasket kuuman pannun tasolle.