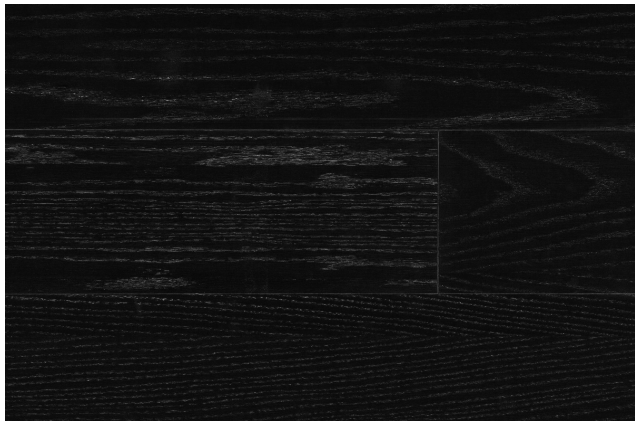


HW2900 Castres | PurePlank



ASENNUS

Pohjaan liimattava	Ei
Naulaus	Ei
Kelluva asennustapa	Kyllä (suositus)
Lattialämmityksen kanssa	Kyllä #

Havwoods-lattiat tulisi asentaa aina ammattilainen, joka osaa huomioida kunkin asennuskohteen pohjatyöt ja erityisvaatimukset. Tuotteiden takuu on voimassa, kun asennus on tehty ja tuotetta on huollettu Havwoodsien asennus- ja hoito-ohjeiden mukaisesti.

TUOTE

Tuotekoodi	HW2900
Mallisto	PurePlank
Rakenne	liimattu rakenne
Puulaji	eurooppalainen tammi
Kuvio	lankku
Pinnan työstö	harjattu
Pintakäsittely	mattalakka
Profiili	Click-pontti
Reuna	4 sivua viistetty
Pinta	0,6mm tammi
Ydin ja tausta	HDF-ydin ja korkki-tausta
Paksuus	9/0,6mm
Leveys	190mm
Pituus	1203mm*
Pakkaus koko	2,05m ²
Laatu	Prime
Huolto	kts. erillinen huolto-ohje

TEKNISET TIEDOT

Puun alkuperä	Eurooppa
Sertifiointi	FSC® (SGSCH-COC-008968)
Janka kovuustesti	1,120 lbf (4,980N)
Formaldehydi	E1 (EN717-1-1:2006)
Pentakloorifenoli	<5ppm (CEN/TR 14823)
Liukkaustesti	59/39 PTV (CEN/TS 15676:2007)
Paloluokitus	Cfl-s1
Lämmönjohtavuus	λ0,20W/m K (EN12664)

PUUN LAATUVAATIMUKSET

Jokainen lauta on kuvioinniltaan ja oksaisuudeltaan yksilöllinen. Prime-luokassa on vähän, jos lainkaan oksia, ja ne ovat hyvin pienikokoisia. Itse puussa on suhteellisen pieni väri vaihtelu ja jos pinnan viimeistelyyn käytetään täyteainetta, sen väri valitaan huolellisesti täydentämään puuta. Huomioithan, että täyteaineen väri voi vaihdella eräkohtaisesti.

Katso erillinen Havwoods -laatuluokitus pdf.

Lattian pintalämpötila ei saisi koskaan ylittää 27°C.