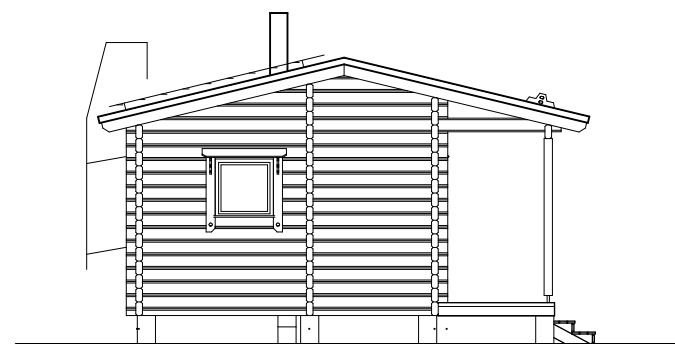
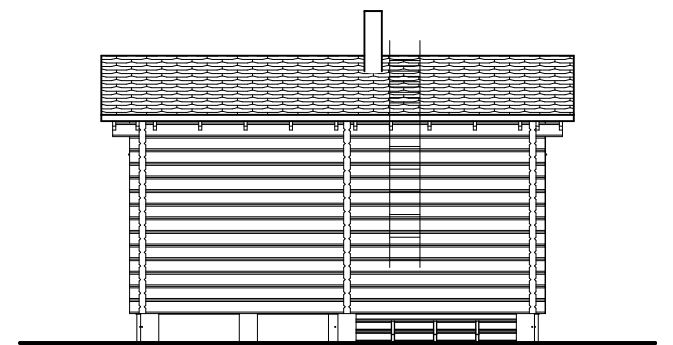


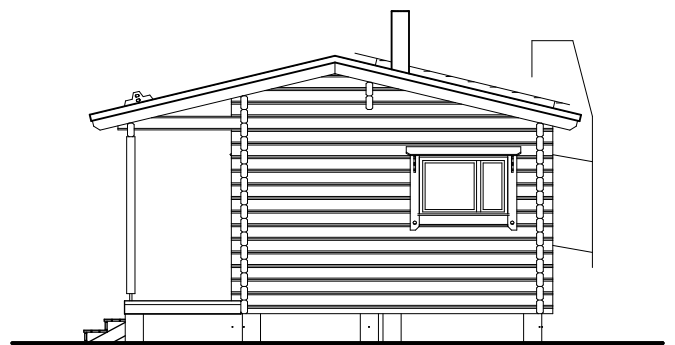
JULKISIVU 1 1:100



JULKISIVU 2 1:100

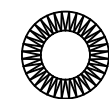


JULKISIVU 3 1:100



JULKISIVU 4 1:100

Schiedel Perimeter
T400 N1 W V2 L99060 G25
T600 N1 W V2 L99060 G25
Hormin suojaetäisyys huonetilassa voi olla min. 25 mm, jos väli on tuuletettava.
Läpiviennissä kuitenkin väh. 50 mm:n eristettynä palamattomalla eristeellä



JULKISIVUJEN MATERIAALIT JA VÄRIT:

| | VÄRIMALLI | | VÄRIMALLI |
|---|----------------|---|-----------|
| 1 | BETONI RAPPAUS | 4 | LAUTA |
| 2 | HIRSI | 5 | KATE |
| 3 | ULKOVIORILAUTA | | |

TILASTOSIVU

| | | |
|--------------|----------------|-------|
| ULKOSEINÄ | mm | VLL88 |
| KERROSALA | m ² | 21,0 |
| HUONEISTOALA | m ² | 19,5 |
| TILAVUUS | m ³ | 60 |

A

PALOLUOKKA P3 (PALOAHIDASTAVA)
RAKENNUS JA SIIHEN KIINTEÄSTI LIITTYVÄT LAITTEET TEHDÄÄN SUOMEN RAKENTAMISMÄÄRÄYSTEN MUKAAN RAKENNUSTEN SIAJINTI JA KORKEUSASEMA TARKASTETAAN VIRALLISEN MITTAUKSEN YHTEYDESSÄ

B

PIIRUSTUKSESSA KÄYTETYJÄ MERKINTÖJÄ:

| | |
|---------|--|
| ← KJ | KIERREJALKA |
| | ERISTE |
| | HIRSI |
| | HIRSIPALKKI/ PALKKI / VARAUS RAKENTEELLE TAI LAITTEELLE (ESIM. RISTINURKKA, SUIHKU TMS.) |
| W1 / D1 | IKKUNAT / OVET |
| h/L | IKKUNAKARMIN ALAREUNAN KORKEUS LATTIAPINNASTA |

C

ASIAKAS:
- HYVÄKSYTTÄÄ TULISIJAN SUOJAETÄISYYDET JA HORMILIIITYMÄT VIRANOMAISILLA, KUN TULISIJAN TYYPPI JA MALLI ON SELVILLÄ, TIEDOT SUOJAETÄISYYKSISTÄ ILMENEE TULISIJAN VALMISTAJALTA TAI RT-KORTISTOSTA
- HUOLEHTII, ETTÄ EM. TIEDOT OVAT TYÖMAAN KÄYTETTÄVISSÄ
- TOIMITTAA KAIKKI RAKENNUSTA KOSKEVAT SUUNNITELMAT TYÖMAALLE AJOISSA

D

YP U-arvo 0,26 W / m²K

- Huopakate
- Kattopohjalauta
- Tuuletustila
- Tuulensuoja
- Kattovasat + eriste 150mm
- Höyrynsulkumuovi
- Kattopaneeli

US U-arvo 1,11W / m²K

- Lamellihiirsi 88 mm

AP U-arvo 0,24 W / m²K, Pilari

- Lattialauta
- Höyrynsulkumuovi
- Lattia vasat + eriste mineraalivilla 150mm
- Täytepohjan kannakelevy
- Täytepohjan kannake lauta
- Tuuletustila

Honkarakenne Oy:llä on VTT:n myöntämä ETA-hyväksyntä European Technical Approval, ETA-03/0015, joka yhdistää laatu- ja turvallisuusvaatimusten mukaisuusodotuksen nro 0809-CPD-0356 kanssa mahdollistaa CE-merkin käytön.

| | | | |
|-------------------|---------------|-------------|--|
| MUUTOS TAI LISAYS | | PAIVAMAARA | PIIRTAJA |
| K.O.SAARIKYLÄ | KORTTELITILA | TONTTINRO | VIRANOMAISTEN ARKISTOINTIMERKINTÖJÄ VARTEN |
| RAKENNUSOIMENPIDE | UUDISRAKENNUS | | PIIRUSTUSLAIJI PÄÄPIIRUSTUS |
| RAKENNUSKOHDE | | SAUNA MAIJA | PIIRUSTUKSEN SISÄLTÖ |
| SUUNNITTELUALA | | ARK | MITTAKAAVA |
| PIIRTAJA | | TILAINUMERO | ATK-NIMI |
| J.K. | | 0000000 | MAIJA-HONKA_VLL88S_PLN |

| | |
|-----------|-------|
| POHJA | 1:50 |
| LEIKKAUS | 1:50 |
| JULKISIVU | 1:100 |
| HORMI | 1:20 |

| | | |
|----------|-------------|------------------------|
| PIIRTAJA | TILAINUMERO | ATK-NIMI |
| J.K. | 0000000 | MAIJA-HONKA_VLL88S_PLN |

HONKA
COPYRIGHT HONKARAKENNE OYJ
Jamo Kalpio Ri Amk

PL 31
04401 JARVENPAA
PUH. 020 575 700 FAX 020 575 7701

PVM
14.02.2017