



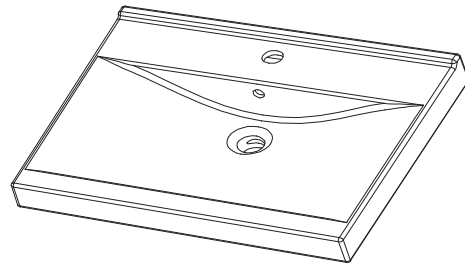
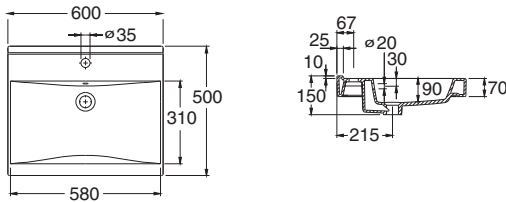
IDO/nro nr	LVI-nro/VVS-nr	Paino/Vikt (kg)
9204001001	5621105	13,5 K
9204101001	5621106	19,5 V
9204201001	5621107	19,5 O
9204501001	5611007	20,0 K
9204401001	5621109	26,0 K
9204301001	5621108	26,0 K

- Pesuallat valmistetaan ainoastaan valkoisina (-01).
- Tvättställen tillverkas endast i vitt (-01).

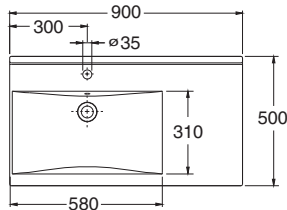
K = allas keskellä bassängen i mitten.
 V = allas vasemmalla bassängen till vänster.
 O = allas oikealla bassängen till höger.

Keraaminen tasoallas • Heltäckande keramiskt tvättställ

9204001001 600 x 500 K

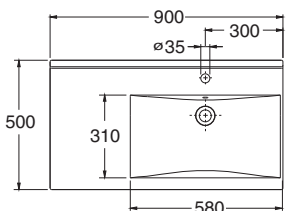


9204101001 900 x 500 V

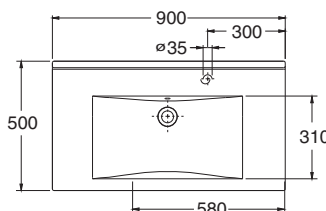


- Hanareian koko \varnothing 35 mm.
- Etureunan korkeus lattiasta 800-900 mm.
- Kiinnitetään kaappiin elastisella homesuojatulla massalla, asennetaan kannakkeille.
- Kannakkeiden tuotenro 6103900001, pituus 490 mm.
- Kannakkeet tilattava erikseen.**

9204201001 900 x 500 O



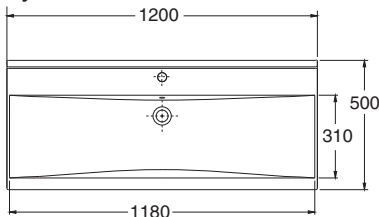
9204501001 900 x 500 K



- Kranhålets dimension \varnothing 35 mm.
- Framkantens höjd från golv 800-900 mm.
- Fästes på skåp med elastisk mögelresistent massa, monteras på konsoler. Konsolernas produkt nr. 6103900001, längd 490 mm
- Konsolerna beställs separat.**

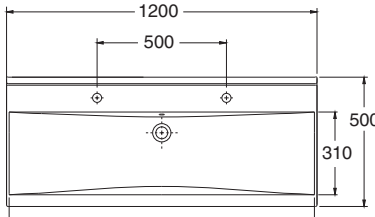
9204401001 1200 x 500 K

- yksi hanareikä / ett hål



9204301001 1200 x 500 K

- kaksi hanareikää / två hål



Posliinutuotteiden päämitat tol. \pm 2 %
 Porslinsprodukternas huvudmått tol. \pm 2 %

Kannakkeet • Konsoler
61039 490 mm

