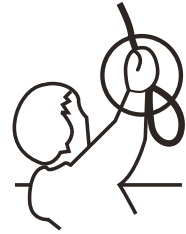


ASENNUSOHJE : LAPSITURVALAITE /BARNSÄKERHETS DEL

VAROITUS !!! VARNING !!!

Lapset voivat kuristua, jos tätä turvalaitetta ei ole asennettu. Pitääksesi narut ja ketjut poissa lasten ulottuvilta käytä aina tätä laitetta. Lue ohjeet huolellisesti ennen laitteen asentamista ja käyttöä.

Barnen kan strypas om denna del inte har monterats. Använd alltid denna del för att hålla snören och kedjorna så att barnen inte når dem.

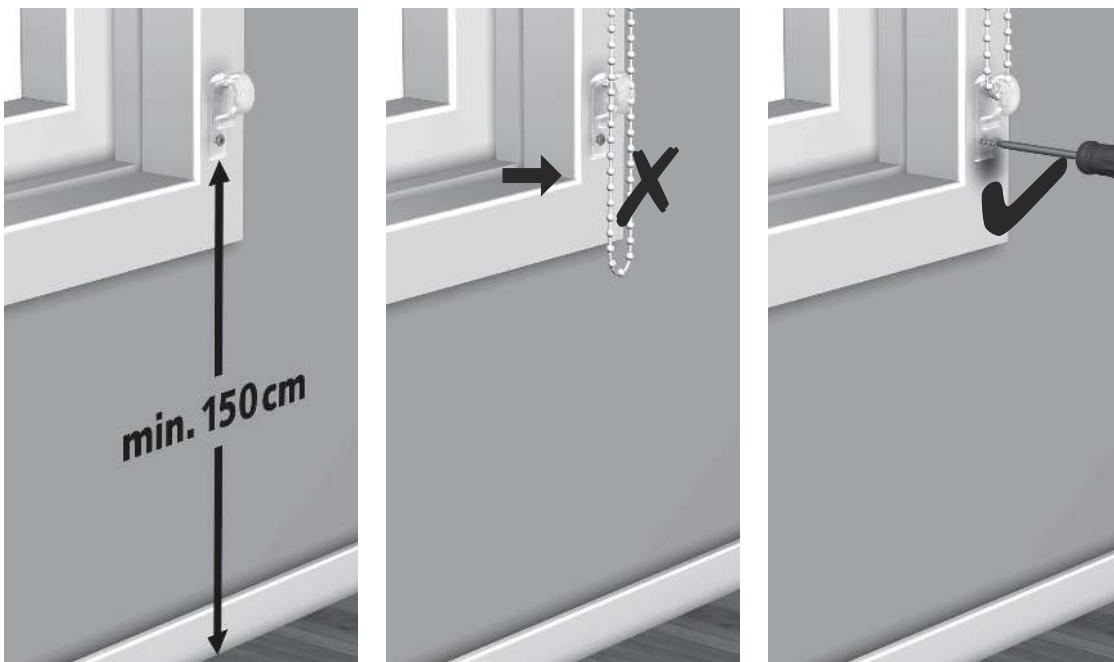


VAROITUS !!! VARNING !!!

Pienet lapset voivat kuristua tuotteen vetonarujuen, ketjujen, nauhojen ja sisäpuolisten narujuen muodostamiin silmukoihin. Kuristusvaaran ja narujuhin sotkeentumisen välttämiseksi tulee tuotteen narut pitää poissa pienten lasten ulottuvilta. Narut voivat kietoutua lapsen kaulan ympärille. Siirrä sängyt, lastensängyt ja huonekalut tms. pois kaihtimien käyttönarujuen läheisyydestä. Älä sido narujuja yhteen. Varmista, että narut eivät kietoudu toisiinsa muodostaen silmukkaa. Lukekaa nämä ohjeet huolellisesti ennen laitteen asentamista ja käyttöä. Jos tuote on asennettu väärin, lapselle voi aiheutua kuristumisvaara.

VAROITUS !!! VARNING !!!

Små barn kan strypas genom öglor i lindrag, kedjor, remmar och inre linor som driver produkten. För att undvika strypning och intrassling, håll linor utom räckhåll för barn. Linor kan av misstag lindas runt halsen på ett barn. Flytta bort sängar, barnsängar och möbler från fönster med linor. Knyt inte ihop linorna. Säkerställ att linorna inte vrids ihop och bildar en ögla. Barn kan strypas om denna säkerhetsanordning inte installeras och justeras. Läs noggrant anvisningarna och installera därefter.



Lapsiturvalaite tulee asentaa vähintään 150cm korkeudelle lattiatasosta. Lapsiturvalaite kiinnitetään joko karmiin taiseinään ketjulenkin päähän niin että ketju on kireällä koko ajan.

Barnsäkerhetsdelen skall monteras på minst 150cm höjd från golvet. Barnsäkerhetsdelen skall fästas i karmen eller väggen så att kedjan är spänd hela tiden.