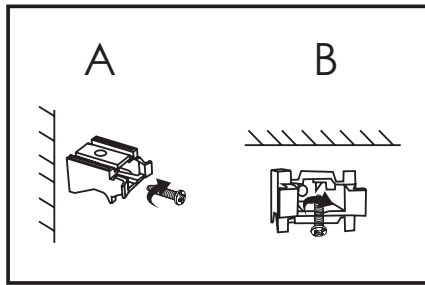


Kangaslaskosverhon asennusohje:

①



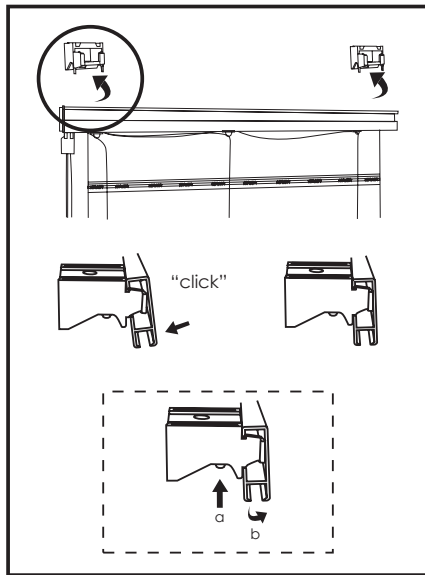
1)

A.

Kiinnitä kannake ruuvilla seinään niin, että kannakkeen "vähäset" ovat huoneeseen päin. Tarkista, että kaikki kannakkeet ovat samassa tasossa ja suorassa linjassa.

Laita kannakkeet n. 10-15 cm kiskon päistä ja leveissä verhoissa lisäkannakkeet tasajaolla koko kiskon matkalle.

②



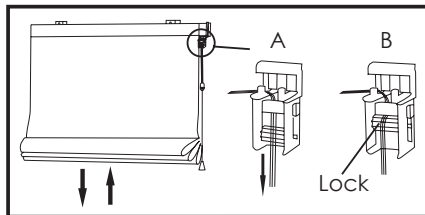
B.

Kiinnitä kannake ruuvilla kattoon niin, että kannakkeen "vähäset" ovat huoneeseen päin. Muuten samoin kuin kohdassa A.

2)

Nosta verho kannakkeille niin, että kiskon yläreuna ensin "vähästen" päälle. Tarkista tässä vaiheessa, että verho on keskellä ja paina kevyesti kiskon alareunaa seinään päin. Kuuluu pieni "click" ääni ja verho on paikallaan. Tarkista, että kisko on kunnolla kiinni kaikissa kannakkeissa. Saat irrotettua kiskon painamalla esim. ruuvimeisselillä kevyesti kannakkeen pohjassa olevaa nipukkaa samalla vetämällä kiskon alareunaa itseesi päin.

③



3) Käyttö

Nosta verho vetämällä kaikkia naruja tasaisesti itseesi päin. Siirrä narut kohtisuoraan alas ja verho lukittuu. Vapauta verho vetämällä naruista itseesi päin ja laske tasaisesti. Verho lukittuu kun siirät narut kohtisuoraan alaspäin.