

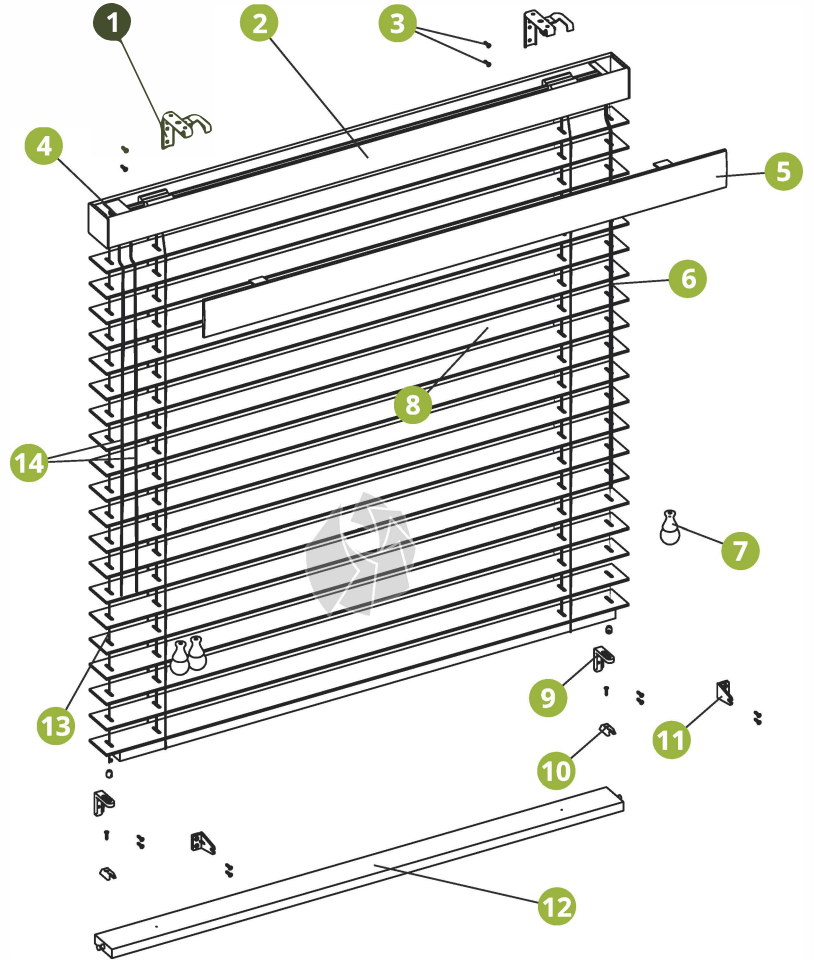
# 50 mm PUUSÄLE- KAIHTIMET

MITTAAMINEN JA ASENTAMINEN  
OHJEET

ÄLYKKÄITÄ RATKAISUJA  
TYYLIIKKÄISIIN  
IKKUNOIHIN

## OSAT:

- 1 KIINNIKE
- 2 YLÄKOTELO
- 3 RUUVIT
- 4 SÄÄTÖMEKANISMI
- 5 PEITELEVY
- 6 VETONARU
- 7 NARUKELLO
- 8 SÄLE
- 9 LUKITSIN - TR
- 10 LUKITSIN - TN
- 11 LUKITSIN - FR
- 12 ALALISTA
- 13 LUKITUSNARU
- 14 KALLISTUSNARUT



## TUOTTEEN OMINAISUUDET:

### PEITELEVY:

Yläkotelon peitelevy kiinnitetään magneeteilla. Valittavissa on asennuspaikasta riippuen jokin neljästä peitelevyvaihtoehdosta:



- Straight valance "AT".

**Suora peitelevy AT**



- Valance on the right "AD".

**Oikean päädyn peitelevy AD**



- Vasemman päädyn peitelevy AK



- Molempien päätyjen peitelevyt

# 50 mm PUUSÄLE- KAIHTIMET

## MITTAAMINEN JA ASENTAMINEN OHJEET

### 50 MM LEVEÄN SÄLEKAIHTIMEN ASKELEET:

50 mm leveässä sälekaihtimessa voi olla joko askelনারu tai -nauha. Askeltyyppi ei vaikuta sälekaihtimen vakauteen, vaan ne tarjoavat kunkin omaan makuun ja sisustukseen sopivan vaihtoehdon. Kattavan värivalikoiman ansiosta sointuu helposti erilaisiin sisustuselementteihin (matot, kalusteet jne.).

### SÄÄTÄMINEN:

50 mm leveää puusälekaihdinta käytetään naruilla. Kahta niistä käytetään kallistamiseen ja yhtä nostamiseen. Asiakas voi valita, kummalle puolelle narut asennetaan. Valittavissa on neljä vaihtoehtoa. Valittu vaihtoehto ilmoitetaan tilauslomakkeella:

**K** – Veto- ja kallistusnarut ovat vasemmalla.

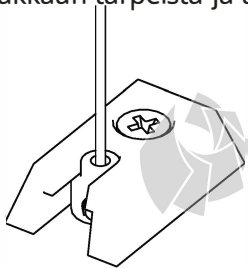
**D** – Veto- ja kallistusnarut ovat oikealla.

**KD** – Vetonaru on oikealla ja kallistusnarut vasemmalla.

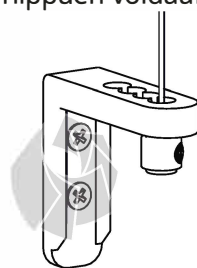
**DK** – Vetonaru on vasemmalla ja kallistusnarut oikealla.

### KIINNITTÄMINEN:

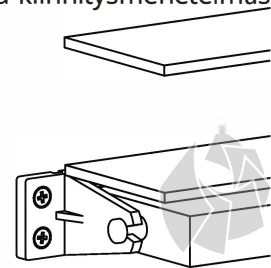
Asiakkaan tarpeista ja asennuspaikasta riippuen voidaan valita jokin kolmesta kiinnitysmenetelmästä:



**TN** – Vaijerit asennetaan syvennykseen.



**TR** – Vaijerit asennetaan ikkunankarmiin.



**FR** – Asennetaan ikkunankarmiin ilman vaijereita.

**!** Jos kiinnitysmenetelmää ei ole valittu, sälekaihdin valmistetaan ilman kiinnitystä (vapaasti riippuva).

### TUOTTEEN MITAT:

Nostetun kaihtimen korkeus koostuu kolmesta mitasta: yläkotelo, sälepinon korkeus ja alalista.

**1**– Yläkotelon korkeus on 50 mm.

**2**– Sälepinon korkeus riippuu sälekaihtimen korkeudesta.

**2**– 100 mm korkea sälekaihdin muodostaa ylös nostettuna 15 mm paksun sälepinon. Esimerkki: jos sälekaihtimen korkeus on 1000 mm, ylös nostettuna sälepinon korkeus on 150 mm.

**3**– Alalistan korkeus on 15 mm.

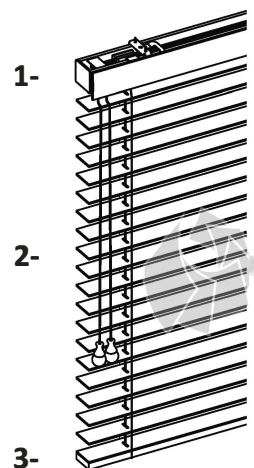
Sälekaihtimen korkeus ylös nostettuna = **1+2+3**

Sälekaihtimen alalista on sälekaihdinta kapeampi kiinnityksestä riippuen:

Pääsääntöisesti alalista on 5 mm kapeampi.

Jos valitaan asennus syvennykseen tai ikkunankarmiin (TN tai TR), alalista on 45 mm kapeampi.

Jos sälekaihdin asennetaan ikkunankarmiin ilman vaijereita (FR), alalista on 23 mm kapeampi.



MITTAAMINEN JA ASENTAMINEN  
OHJEET  
50 mm PUUSÄLEKAIHDIN

**Säleikaihtimen vähimmäisleveys on 400 mm.**

**Säleikaihtimen enimmäisleveys riippuu valitusta puusäleikaihdinmallista, mutta se voi olla enintään 2 700 mm.**

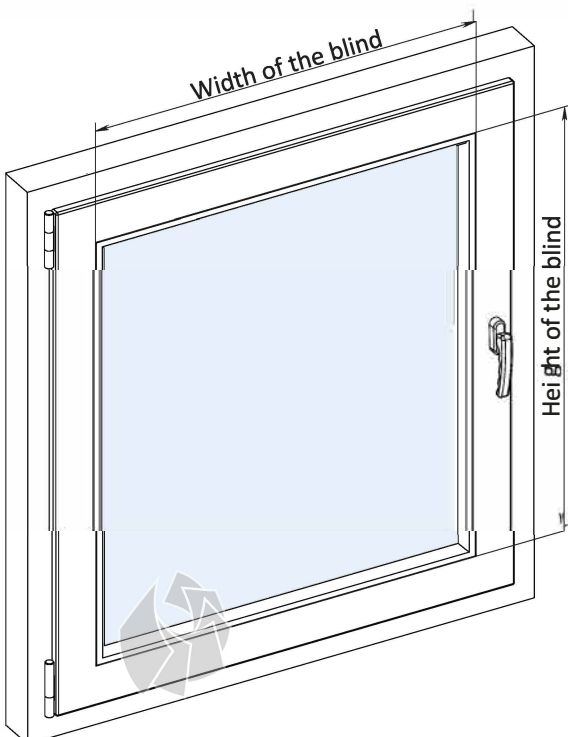
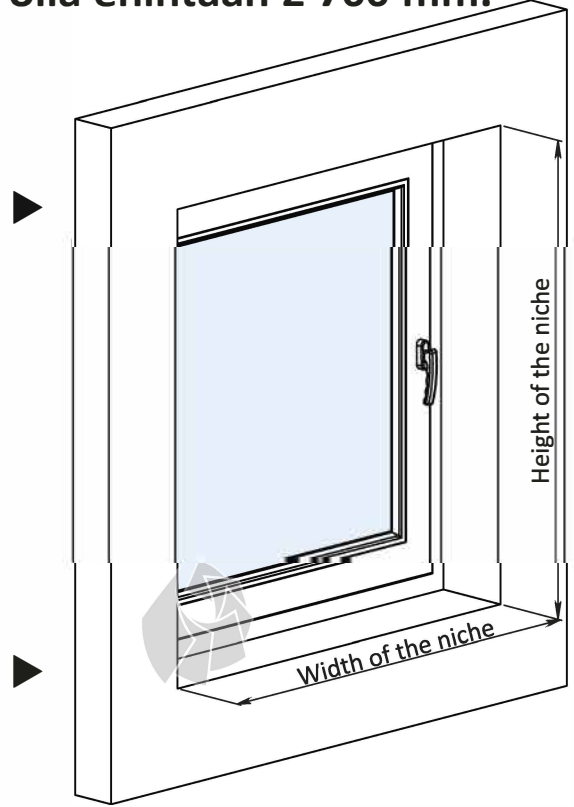
**Mittaaminen:**

- Puusäleikaihtimen mittaamiseen tarvitaan kaksi mittausta: leveys ja korkeus.
  - Jos sälekaihdin asennetaan syvennyksen yläpuolelle (aukkoon):
    - Sälekaihtimen leveys – syvennyksen leveysmittaan lisätään vähintään 100 mm peitettävästä alueesta riippuen.
    - Sälekaihtimen korkeus – mitataan syvennyksen korkeus ja mittaustulokseen lisätään ylös nostetun sälepinon korkeus (tai enemmän/vähemmän) peitettävästä alueesta riippuen.

- Jos korkeusmittaan lisätään vähemmän kuin ylös nostetun sälepinon korkeus, sälekaihdin ulottuu ylös nostettuna hieman syvennyksen eteen. Se voi olla tiellä, kun ikkuna avataan.

**Jos sälekaihdin asennetaan syvennykseen (aukkoon):**

- Sälekaihtimen leveys – syvennyksen leveysmitasta vähennetään 10 mm käytön sujuvuuden vuoksi.
- Sälekaihtimen korkeus – syvennyksen korkeusmitasta vähennetään 10 mm käytön sujuvuuden vuoksi.



**Jos sälekaihdin asennetaan ikkunankarmiin ikkunalasin yläpuolelle:**

- Sälekaihtimen leveys mitataan lasin ulkoreunasta toiseen ulkoreunaan.
- Sälekaihtimen korkeus mitataan lasin yläreunasta alareunaan ja saatuun mittaan lisätään **65 mm**.

**!** Jos tilauksessa ei mainita askeltyyppiä ja -väriä, sälekaihdin valmistetaan askelnarulla, jonka väri on mahdollisimman lähellä tuotteen väriä.

# 50 mm PUUSÄLE- KAIHDIN

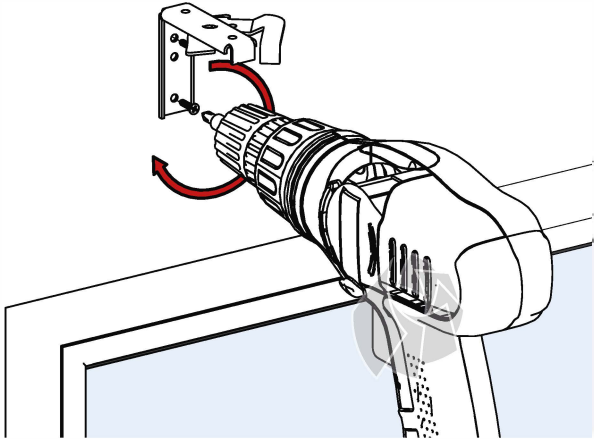
## MITTAAMINEN JA ASENTAMINEN OHJEET

### ASENTAMINEN:

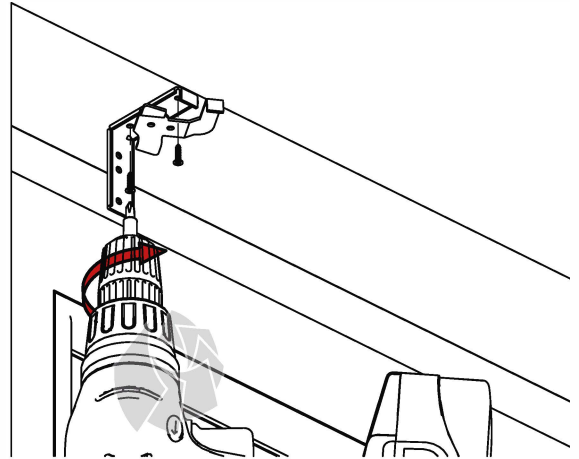
#### Vaihe 1

Kiinnitä kiinnikkeet syvennykseen tai sen yläpuolelle valitun asennusvaihtoehdon mukaisesti.

#### Asentaminen syvennyksen yläpuolelle tai ikkunankarmiin



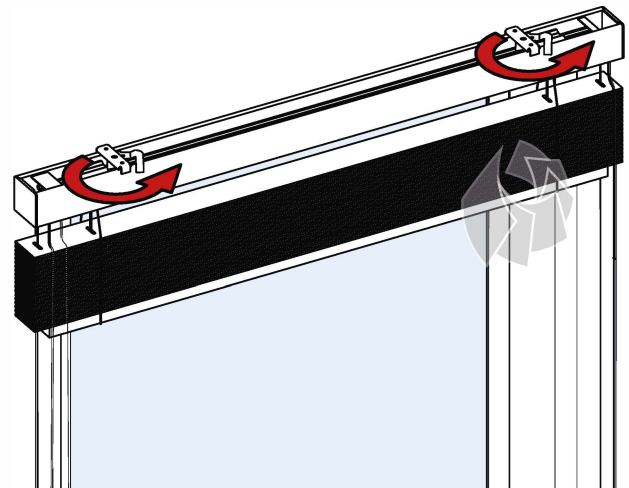
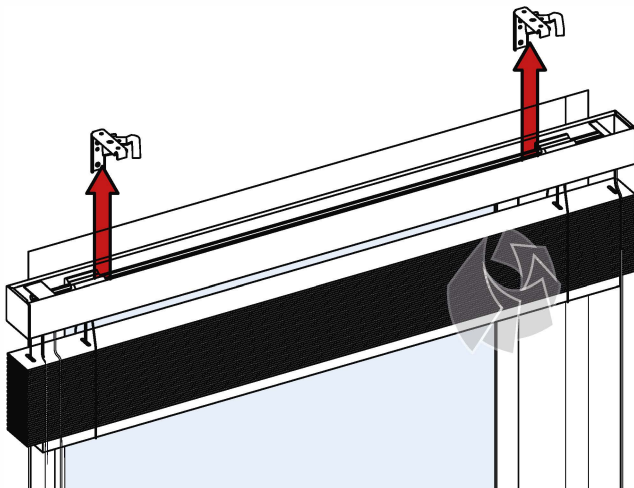
#### Asentaminen syvennykseen:



Ruuvaa kiinnikkeet tilauksessa ilmoitetun kierroksen mukaisesti.

#### Vaihe 2

Aseta sälekaihdin kiinnikkeisiin. Kiinnitä kääntämällä lukkomekanismeja.



# 50 mm PUUSÄLE- KAIHDIN

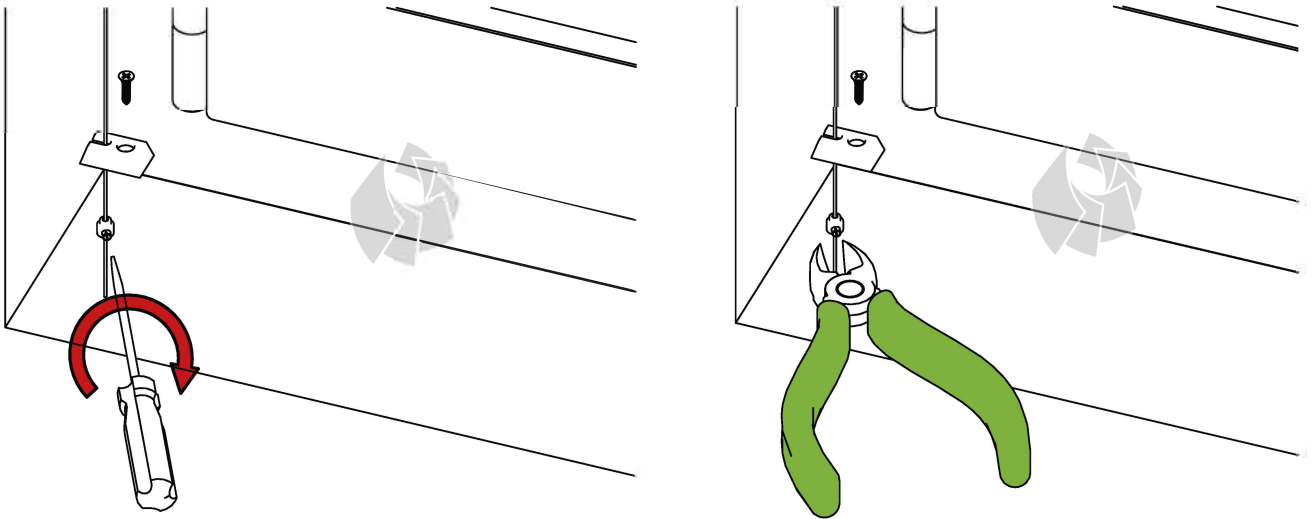
## MITTAUS- JA ASENNUSOHJEET

### Vähe 3

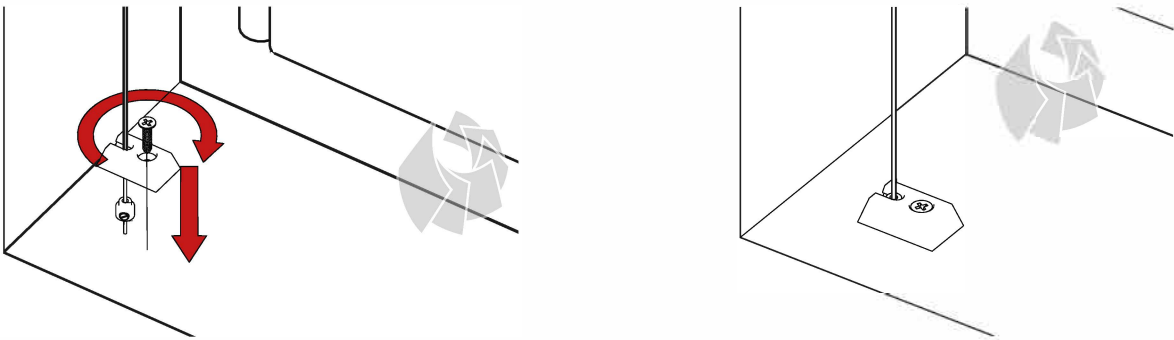
Kiinnitä kahdin valitun asennusmenetelmän mukaisesti

Asennus TN (sälekahdin asennetaan syvennyksen takaosaan narulla).

Vedä narut sälekahdinten läpi, kiinnitä niihin lukkoruuvit, jotta narut pysyvät kireällä, kun ne lukitaan lukitsimilla. Kun olet varmistanut, että pituus on riittävä, leikkaa narun ylimääräinen osa pois.

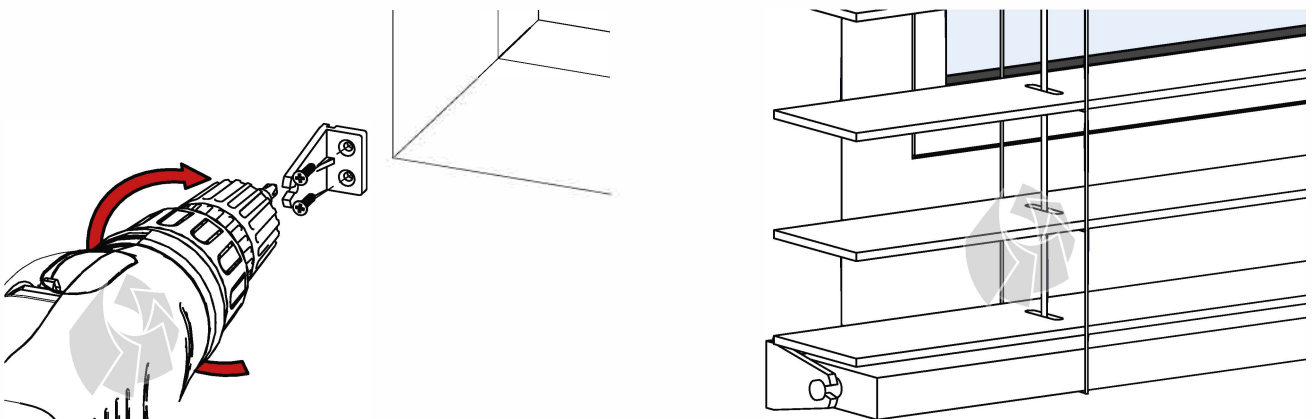


Ruuvaa lukitsimet syvennyksen takaosaan painamalla lukkoruuvia



Asennus FR (alas laskettu sälekahdin asennetaan takaosaan, kkuurankarmin tai syvennykseen ilman naruja).

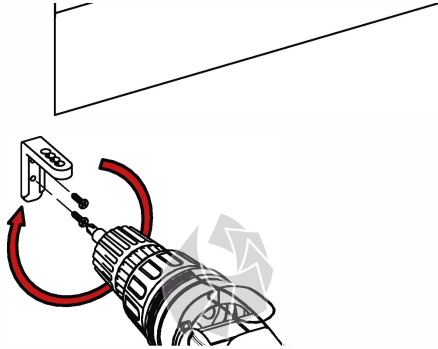
Lask e sälekahdin alas, jotta voit merkitä lukitsimen paikan. Ruuvaa ne samalle korkeudelle.



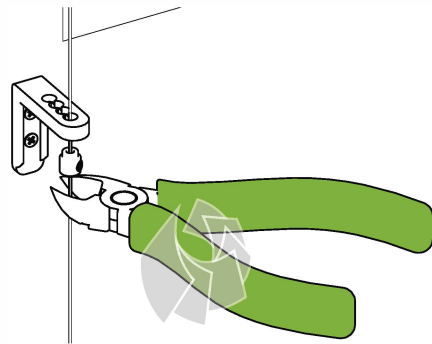
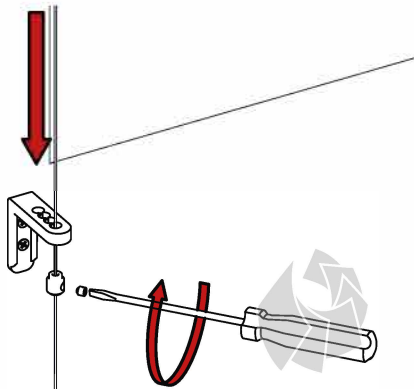
# 50 mm PUUSÄLE- KAIHDIN

## MITTAUS- JA ASENNUSOHJEET

Asennus TR (kun sälekaihdin asennetaan ikkunankarmiin tai syvennykseen naruilla).  
Kiinnitä lukitsimet samalle korkeudelle.

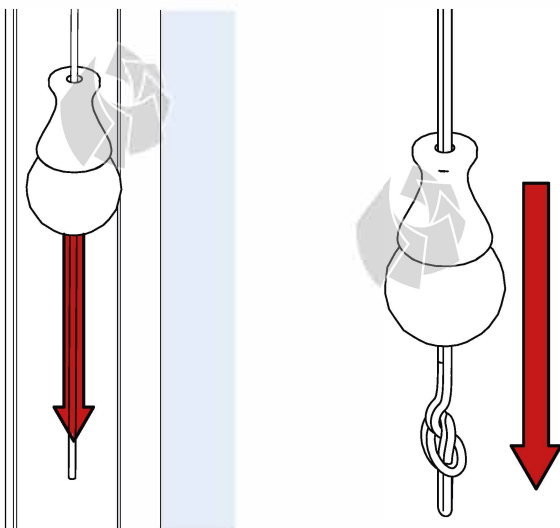


Vedä kiristysnarut lukitsimien läpi. Ruuvaa lukkoruuvit naruun. Varmista, etteivät lukitsimien paikat ole muuttuneet. Leikkaa narun ylimääräinen osa pois.



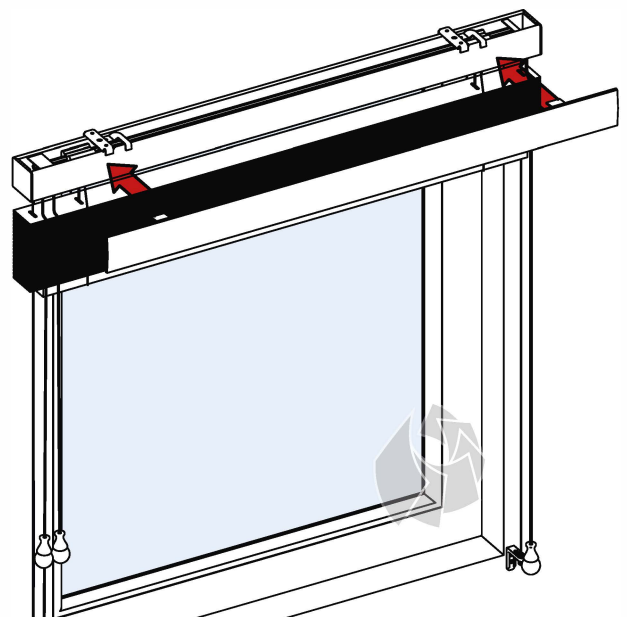
### Vaihe 4

Kiinnitä narukellot. Tee solmut naruun päihin.



### Vaihe 5

Aseta yläkotelon peitelevy paikalleen



# 50 mm PUUSÄLE- KAIHDIN

MITTAUS- JA ASENNUSSOHJEET

## Vaihe 6

Testaa asennettun  
sälekaihdimen toiminta.

