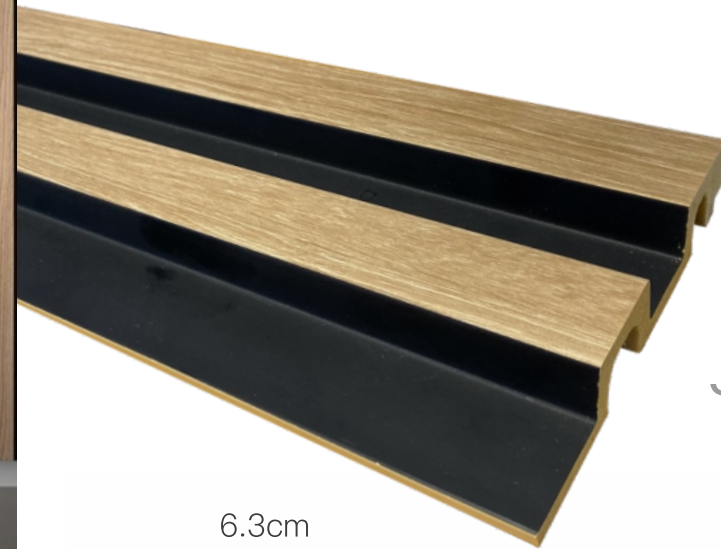


JVWP-7401-PYMU

SEINÄPANEELI JÄRNVIK 7401 FAGUS 122x21x2600mm

Korkeaprofiilinen, rimoitusta muistuttava pontillinen seinäpaneeli 3D- kuosilla, jossa pohja on mustaa ja päällinen pyökkiä muistuttavaa puukuviota. Voidaan asentaa pystyyn tai vaakaan.

Täysin vedenkestävä, ei sisällä haitallisia aineita, materiaali polystyreeni. Kulutusta kestävä / ei naarmunnu helposti. Helppo ja nopea asentaa. Siistimmän lopputuloksen saavuttamiseksi panelin asennuksessa suositellaan käytettävän erillisiä päätypaloja.



JÄRNVIK™
decoration



Malli# JVWP-	Leveys mm	Korkeus mm	Pituus cm	Kpl/Pkt
7401-PYMU	122	21	260	14
7401-PYMU-CMU	63	21	260	1
7401-PYMU-CMN	32	21	260	1

Seinäpaneelin ominaisuudet



Vedenkestävä



Helppo
asentaa



Ei sisällä
formaldehydiä



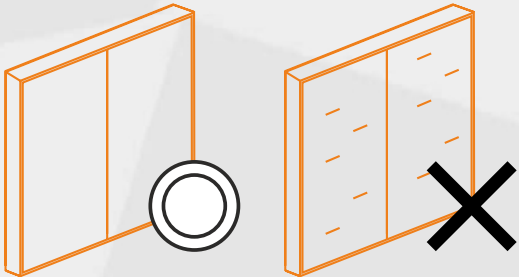
Ympäristö-
ystävällinen



Ei sisällä
raskasmetalleja

JÄRNVIKTM
decoration

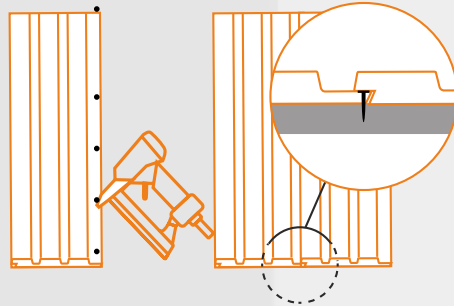
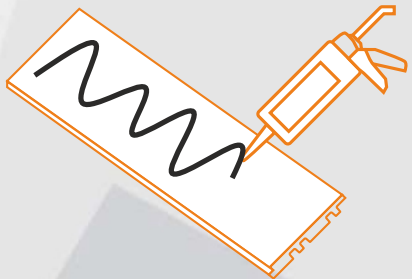
Seinäpaneelien asennus



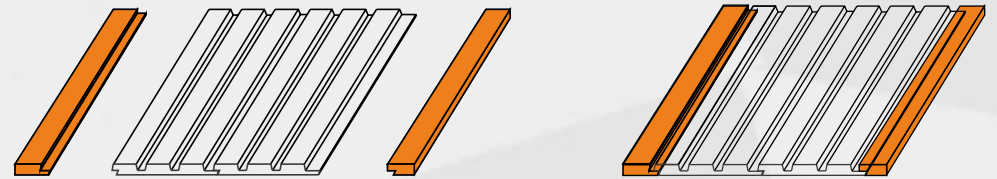
1. Tasoita seinä tarvittaessa ja poista mahdolliset tapettijäämät tms.



2. Käytä paneelien katkaisuun sirkkeliä, jonka terän pyörimisnopeus 5000-6000rpm, ja tiheähampaista terää (min.60T).



4. Pontillinen paneeli kiinnitetään liimalla ja nautoilla asennettavaan pintaan. Levitä paneelin takapuolelle liimaa koko matkalle ja aseta paneeli paikoilleen. Kiinnitä lopuksi paneeli listanaulapysyillä urosponnin puolelta noin 40cm:n välein. Naulaus tulee tehdä reunaan, jotta naulanreiät jäävät piiloon seuraavan paneelin naarasponnin alle. Asenna aina vasemmalta oikealle, urosponntti edeltä. Kivipinnalle asennettaessa voidaan käyttää pelkkää liimaa (Wuth Power Tack tai vastaava).



3a. Asennus pystyyn

Asennus tapahtuu aina urosponntti edeltä. Jos asennus tapahtuu nurkasta nurkkaan, erillisiä päätypaloja ei tarvita, vaan viimeinen paneeli sahataan pituussuunnassa oikean levyiseksi. Jos paneeleita ei asenneta koko seinän matkalle, aloitetaan asennus urospäätypalalla. Jos seinällä on ulkonurkka, aloitetaan asennus aina ulkonurkasta urospäätypalalla ja sahataan viimeinen paneeli pituussuunnassa oikean levyiseksi.

3b. Asennus vaakaan

Asennus tapahtuu aina urosponntti edeltä. Vaakaan asennettaessa suunta on aina alhaalta ylöspäin. Asennettaessa paneeleita vaakaan, asennus päättyy naaraspäätypalaan halutulle korkeudelle, eikä urospäätypalaa tarvita.

Betoniseinälle asennettaessa suositellaan käytettäväksi Wurth Power Tack asennusliimaa tai vastaavaa. Asennettaessa puu- tai levypinnalle, jossa naulaaminen mahdollista, suositellaan käytettäväksi Wurth Asennusliima Pro 140 tai vastaavaa.

HUOM! Suunnittele asennus aina huolella etukäteen laskemalla paneelien etenemä, ja ottamalla mahdolliset nurkat huomioon. Jos paneeleita ei asenneta nurkasta nurkkaan, laske aina päätypalojen vaikutus etenemään, jotta saat halutun lopputuloksen ja paneelit sille kohdalle, kuin suunniteltu.

7401 FAGUS



JÄRNVIKTM
decoration