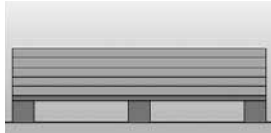


# SISÄOVEN ASENNUS- JA HOITO-OHJE

Lue ohjeet huolellisesti ennen asentamista. Seuraa ohjeita, ja ole tarkka mittojen ja tarkistusten kanssa. Valmistaja ei vastaa virheellisen varastoinnin, asennuksen tai huollon aiheuttamista vioista ja toimintahäiriöistä.

**Varastointi ja suojaus** Varastoi ovet vaaka-asennossa tasaisella alustalla kuivassa, hyvin ilmastoidussa paikassa kolhuilta ja valolta suojattuna sisätiloissa. Kosteus ja väärä varastointiasento voivat vääntää ja vaurioittaa ovea. **Älä teippaa ovea!** Jos ovet suojataan rakennusaikana esim. kiinni teipatulla paperilla, varmista, ettei teipin liimapinta osu ovien pintaan. Älä myöskään liimaa tarroja oveen. Joidenkin teippien ja tarrojen liimat ovat niin voimakkaita, että poistettaessa oven maalipinta voi vaurioitua



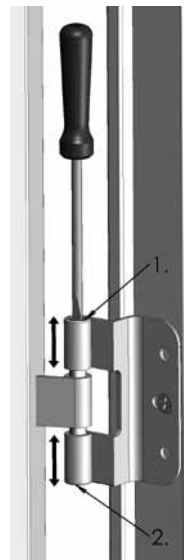
Varastoi vaaka-asennossa



Suojaa kolhuilta, kosteudelta ja valolta

**Asennus** Asenna sisäovent mahdollisimman myöhäisessä vaiheessa, jotta vältetään oven kolhiintuminen ja naarmuuntuminen. Asenna ensin karmi oman asennusohjeensa mukaisesti. Asenna karmi huolellisesti, jotta ovi toimii hyvin ja sulkeutuu kunnolla. Virheellistä/vioittunutta ovea ei saa asentaa.

Löysää oven kiinnitysruuvit. Asenna ovilevy saranoilte pujottamalla ensin ylempi ruuvi yläsaranan keskimmäiseen reikään. Pujota sitten alempi ruuvi alasaranaan. Kiristä oven ruuvit. Massiiviovien asennettaessa suosittelemme lisäksi ruuvaamaan ruuvit myös kahteen reunimmäiseen ruuvireikään.



## Korkeussäätö

Ovea voidaan laskea tai nostaa (+/- 3 mm) säätämällä saranoita ruuvitaltalla (terän leveys max. 7 mm).

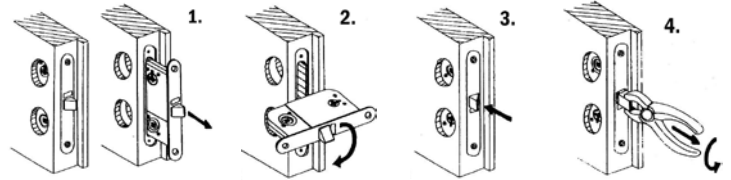
**Näin lasket ovea** Löysää saranoiden alaruuveja (2) kunnes ovi on halutussa korkeudessa. Tarkista että molemmat saranat kantavat. Kiristä yläruuvit (1).

**Näin nostat ovea** Löysää saranoiden yläruuvit (1) molemmista saranoista. Kiristä toisen saranan alaruuvia (2), kunnes ovi on halutussa korkeudessa. Kiristä myös toisen saranan alaruuvi (2) niin, että sekin kantaa. Kiristä myös yläruuvit (1).

**Lukko ja painike** Ovesa on välioven lukko, joka voidaan lukita avaimella tai WC-vääntönupilla. Lukko voidaan varustaa joko vain painikkeella tai sekä painikkeella että vääntönupilla/avaimella.

**Kätisyyden vaihto** Symmetrisen oven kätisyys voidaan vaihtaa

1. Asenna ovi karmiin. Jos lukko on ylösalaisin (painikkeen reikä lukon alapuolella), irrota lukon kiinnitysruuvit ja poista lukko.
2. Käännä lukkoa 180°.
3. Paina lukko takaisin oveen ja kiinnitä ruuvit.
4. Vedä pihdeillä lukon teljestä ja käännä sitä 180°.



**Hoito** Ovien lakka- ja maalipinnat kestävät hyvin kulutusta ja hylkivät likaa. Ovien ja karmien pinnat kestävät hyvin normaalisti kotitalouksissa käytettäviä aineita kuten vettä, virvoitusjuomia, alkoholia, öljyjä, rasvoja ja muita ravintoaineita. Pintojen pitkäaikaisesta altistuksesta ulkoisille aineille on kuitenkin vältettävä. Pinnat olisi puhdistettava likaantumisen jälkeen mahdollisimman nopeasti, jolloin ne saa puhtaaksi vaivattomimmin. Likaantunut pinta puhdistetaan tavallisella, veteen sekoitettavalla pesuaineella.

**Korjausmaalau** Lakkaamiseen käytetään alkydilakkaa, joka valitaan kiiltoasteen mukaan. Maalaamiseen käytetään puolihihmeää alkydimaalia. Vakiovalkoisen sävy on NCS S 0502-Y.

**Saranat, lukot, muut helat ja tiivisteet** Puun elämisestä johtuen saranoiden kiinnitysruuvien kireys on tarkistettava vuoden sisällä oven asennuksesta. Oven käyttölukot voidellaan säännöllisesti, jotta ne toimivat hyvin. Voiteluun voidaan käyttää erilaisia voiteluöljyjä. Lukoissa voidellaan teljen kumpikin puoli, avainpesä ja mahdollisen vääntönupin juuri. Tiivisteet on pääosin valmistettu silikonista tai EPDM-kumista. Tiivisteet eivät vaadi erityistä huoltoa; säännöllinen puhdistus oven normaalin puhdistuksen yhteydessä riittää. Tiivisteiden kunto on tarkistettava säännöllisesti. Rikkoutunut tiiviste on uusittava.

**Takuu** JELD-WEN myöntää 2 vuoden takuun oville, jotka on valmistettu käytettäväksi Suomessa. Takuuseen kuuluvat oven heloituksen toimivuus (saranat ja lukkorunko) ja ovilevyn maalin ja reunanauhojen pysyvyys. Takuu ei koske ovia, joille on tehty rakenteellisia muutoksia tai jotka on asennettu kosteisiin tiloihin tai tilaan, jossa oven eri puolilla on suuri lämpötilaero. Liiallinen kosteus saattaa aiheuttaa ovilevyn vääntymisen ja maalipintojen halkeilemisen. Tarkemmat ehdot takuutodistuksessa. Mahdollisia yhteydenottoja varten tarvitaan tuotteen tunnistetiedot, jotka on painettu ovilevyn ylä- tai alareunaan.

Pidätämme oikeudet muutoksiin 2/2012