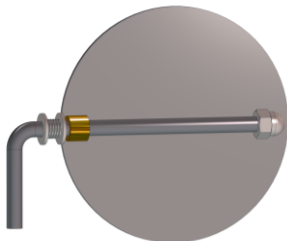


INSTALLING INSTRUCTIONS MONTERINGS ANVISNING ASENNUSOHJE



FERRO02619



GB

MOUNTING AND REGULATIONS

The installation has to be performed professionally according to the installing instructions respectively according to the valid national regulations.

In particular EN 15287-1, as well as the applicable rules of regional building, relevant standards and all other building- and safety regulations.

The required cross section has to be determined according to DIN EN 13384 and has to be rechecked by the executing specialist firm.

Note: Using tools can be dangerous to the user. For this reason, the corresponding operating instructions and accident prevention regulations must be adhered to and the necessary protective equipment/gear must be used!



FI

ASENNUS JA MÄÄRÄYKSET

Asennus on suoritettava asiantuntevasti asennusohjeen tai voimassa olevien kansallisten määräysten mukaisesti.

Erityisesti on noudatettava standardia EN 15287-1 ja voimassa olevaa rakennusmääräystä, asiaankuuluvia standardeja ja kaikkia muita rakennus- ja turvallisuusmääräyksiä.

Vaadittava halkaisija on määritettävä standardin EN 13384 mukaisesti ja tarkastutettava suorittavalla asiantuntijayrityksellä.

Huomio: Käytettäessä työkaluja saattaa käyttäjälle aiheutua vaaroja. Tästä syystä vastaavia käyttöohjeita ja onnettomuuksien ehkäisymääräyksiä on noudatettava ja vaadittuja suojavarusteita on käytettävä!



SV

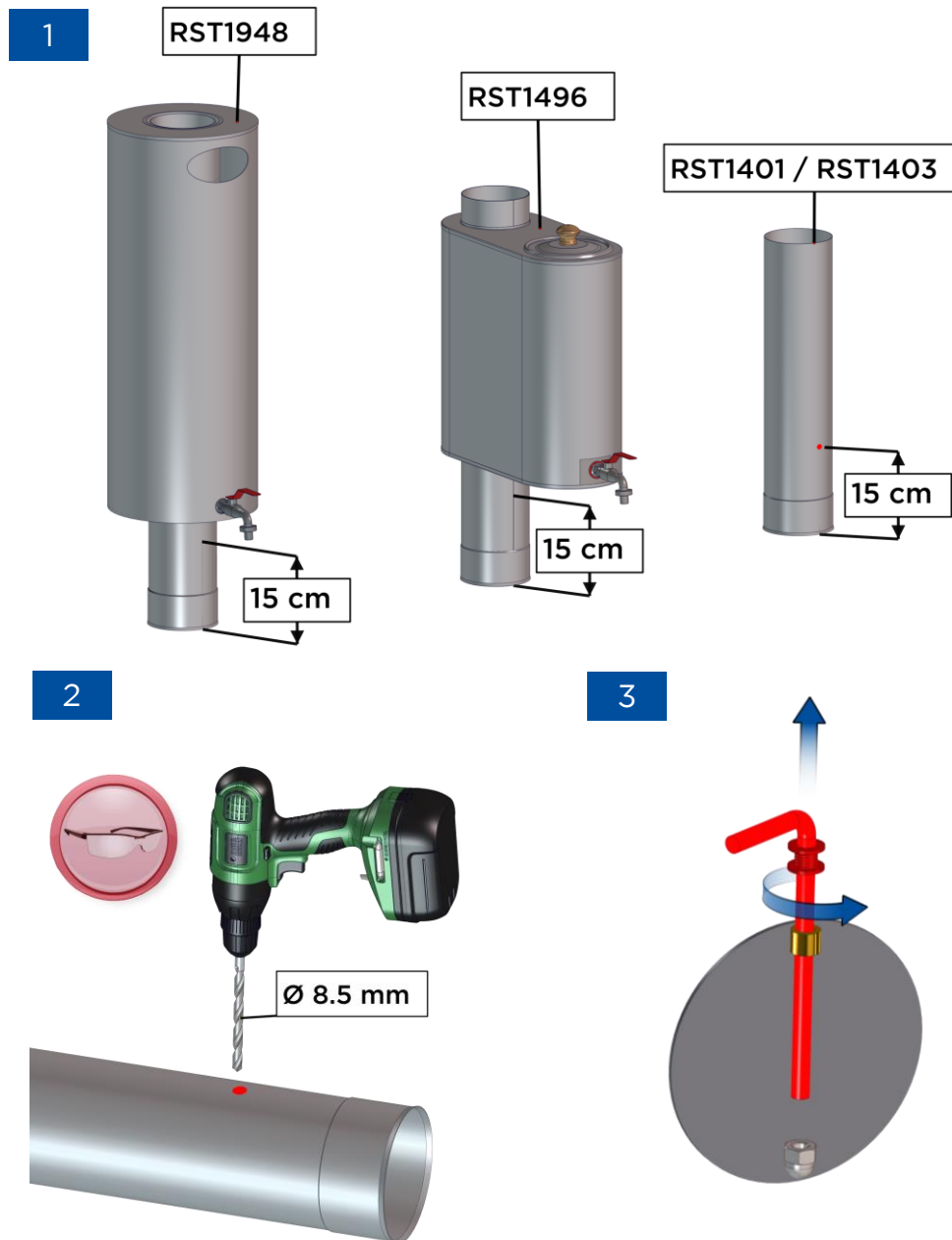
MONTERING OCH FÖRESKRIFTER

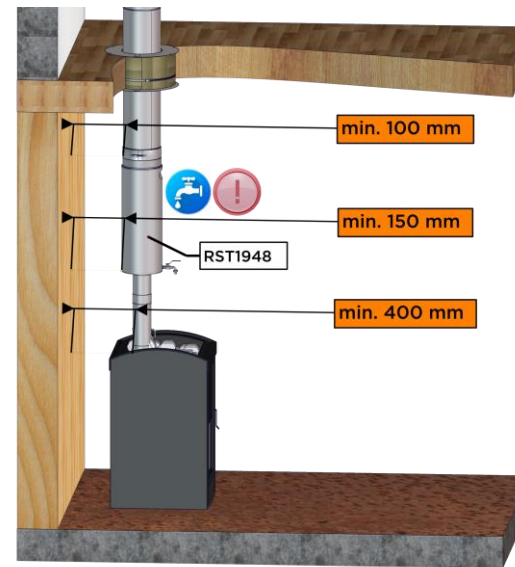
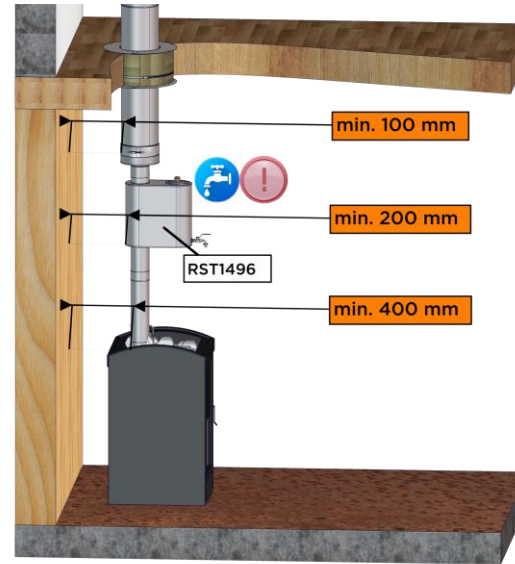
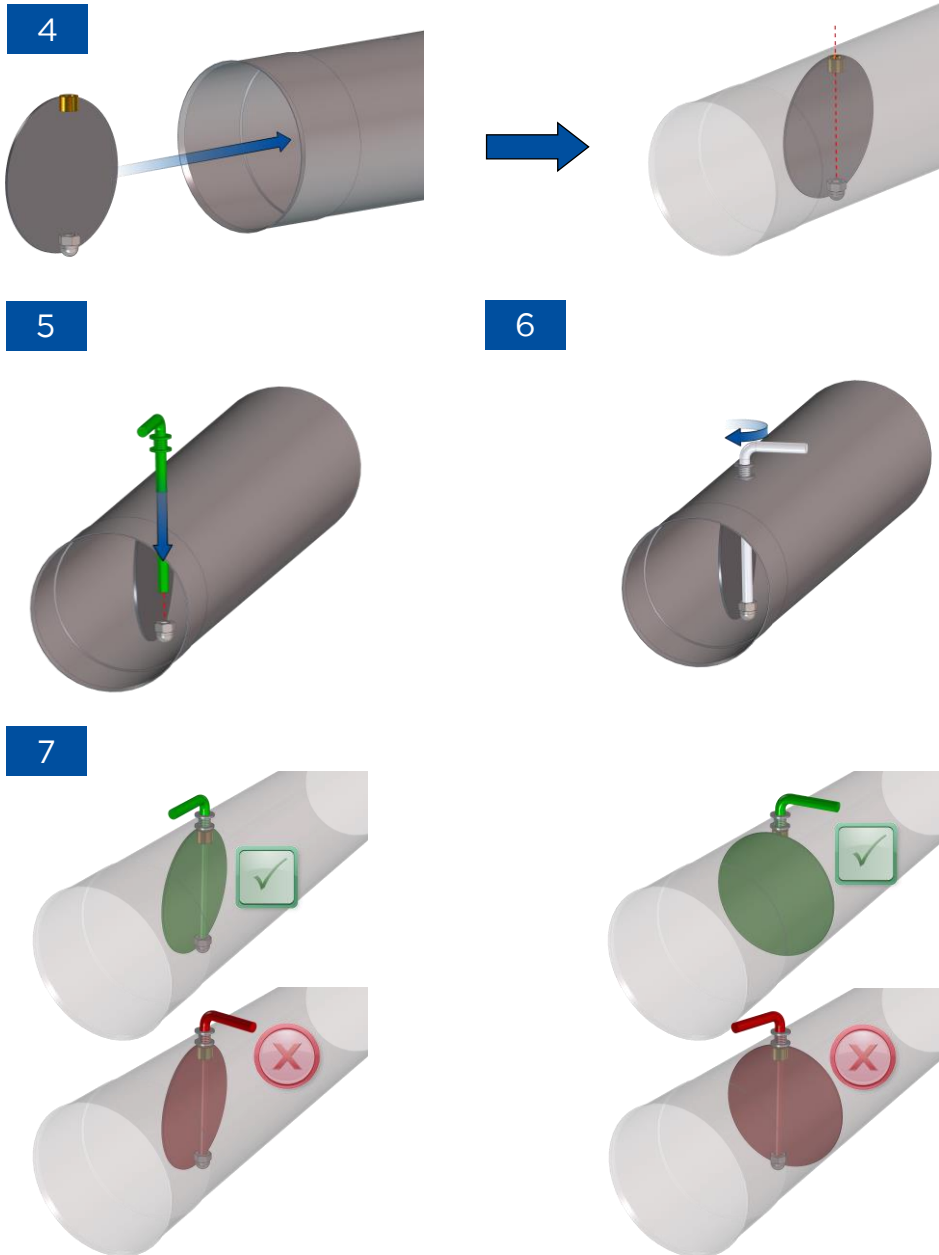
Monteringen ska utföras fackmässigt i enlighet med monteringsanvisningen samt de gällande nationella föreskrifterna.

Särskilt enligt SS-EN 15287-1 och gällande byggregler, gällande normer och alla andra lagstadgade bygg- och säkerhetsföreskrifter.

Nödvändigt tvärsnitt ska bestämmas enligt SS-EN 13384 och kontrolleras av utförande specialistföretag.

OBS: Att använda verktyg kan vara farligt för användaren. Av denna anledning måste motsvarande bruksanvisning och föreskrifter för förebyggande av olyckor följas och nödvändig skyddsutrustning / utrustning måste användas!





Version 3 / June 2020
Installing instructions FERRO02619

jeremias[®]
CHIMNEY SYSTEMS
Opfenrieder Str. 11-14 · 91717 Wassertrüdingen
Tel.: +49 (0) 9832 68 68 50 · Fax: +49 (0)9832 68 68 68
welcome@jeremias-group.com · www.jeremias-group.com