



TORISEVA
ELEMENTTILAITURI

JITA
LAITURITUOTTEET

LAITURIPONTOONI



www.jita.fi

JITA TORISEVA - JUURI SELLAINEN LAITURI KUIN ITSE HALUAT!

Jita Toriseva -täysmuovinen elementtilaituri on käänntekevä laiturin helppouden, kestävyys ja ominaisuuksien suhteen. Se on laiturin juuri sinun rantaasi. Elementti on rotaatiovalettu ja voit liittää niitä toisiinsa niin monta kuin haluat, juuri omaan rantaasi sopivaksi. Erillisiä pouttooneja ei siinä enää tarvita vaan elementti on rakenteeltaan kelluva ja heti käyttövalmis!

Torisevan avulla saavutat nämä edut:

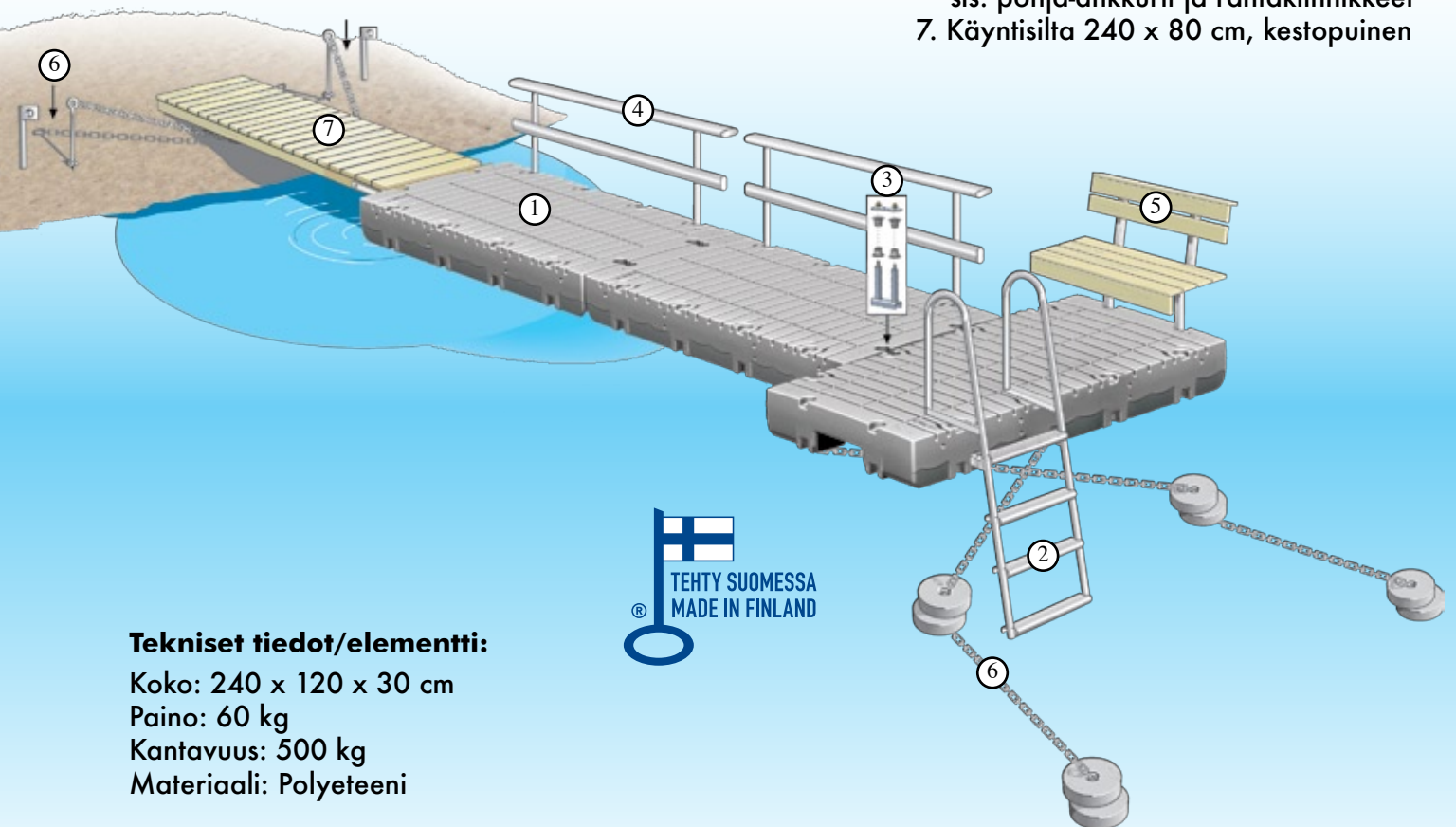
- Nopea asentaa rantaan kuin rantaan
- Kevyt ja kestävä, elementin paino 60 kg, helppo nostaa maalle
- Ei tarvitse huoltomaalauksia tms. pintakäsittelyä
- UV-suojattu
- Moduulirakenne tarjoaa mahdollisuuksia: kokoa sellainen laiturin kuin haluat!
- Helppo pitää puhtaana
- Harmaa väri on vedessä neutraali eikä ole liian kuuma kovallakaan helteellä

Peruspaketti sisältää:

1. Elementti 240 x 120 x 30cm, 3 kpl
2. Tikkaat, 1 kpl
3. Kiinnikkeet, 4 kpl

Lisävarusteet:

4. Kaide
5. Penkki
6. Ankkurointipaketti, sis. pohja-ankkurit ja rantakiinnikkeet
7. Käyntisilta 240 x 80 cm, kestopuinen



Tekniset tiedot/elementti:

Koko: 240 x 120 x 30 cm
Paino: 60 kg
Kantavuus: 500 kg
Materiaali: Polyeteeni

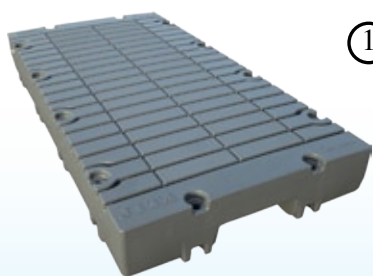
Tuotteella on kahden vuoden takuu. Mallisuojaus.



JITA TORISEVA – PERUSPAKETTI

Sisältää 3 kpl elementtejä, 4 kpl kiinnikkeitä elementtien kiinnittämiseksi toisiinsa ja laituriraput.

Tuote nro 965015



①

LISÄELEMENTTI

Yksittäinen lisäelementti, koko 1,2 x 2,4 m. Ei sisällä kiinnikkeitä.

Tuote nro 965014



②

LAITURIRAPUT

Materiaali: Alumiini. Asennetaan elementin kiinnitysreikiin. Neljä porasta, kalvea malli.

Tuote nro 965016



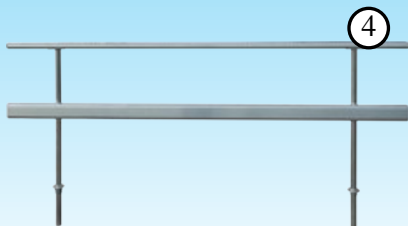
③

KIINNIKE

Kiinnike elementin kiinnittämiseksi toiseen elementtiin.

Huom! Yhtä liitosta varten tarvitaan vähintään kaksi kiinnikettä.

Tuote nro 965013



④

KAIDE

Materiaali: Alumiini. Asennetaan elementin kiinnitysreikiin. Sopii elementin pitkälle sivulle.

Tuote nro 965017



PENKKI

Materiaali: Alumiini/kestopuu. Asennetaan elementin kiinnitysreikiin.

Tuote nro 965028



ANKKUROINTIPAKETTI

Sisältää ankkurit rantakiinnitykseen sekä betonipainot vesistön pohjaan ketjuineen.

Tuote nro 965019



KÄYNTISILTA

Materiaali: Kestopuu. Sisältää tarvikkeet elementtiin kiinnittämiseksi saranointineen. Mitat: lev. 0,8 m, pituus 2,4 m.

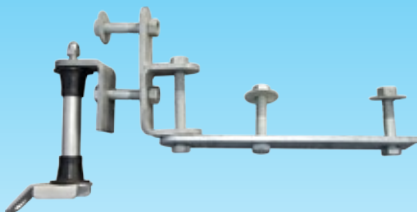
Tuote nro 965027



ANKKUROINTIKIINNIKE

Asennetaan elementin kiinnitysreikään.

Tuote nro 965508



KÄYNTISILLAN SARANOINTI

Irrallinen saranointiosa käyntisillan kiinnittämiseksi elementtiin. Huom! Kiinnitykseen tarvitaan 2 kpl.

Tuote nro 965509

VAIHTOEHTO VALMIILLE LAITURILLE. JITA LAITURIPONNTOONILLA ONNISTUT!

Jita laituriponttooni kestää tuulet ja tyrskyt! Laituria rakennettaessa ponttooni on helppo asentaa runkopuiden väliin, kun rungon mitoitus on oikea. Jokaisen ponttoonin mukana toimitetaan 2 kpl kiinnitysnyörejä.

Tekniset tiedot:

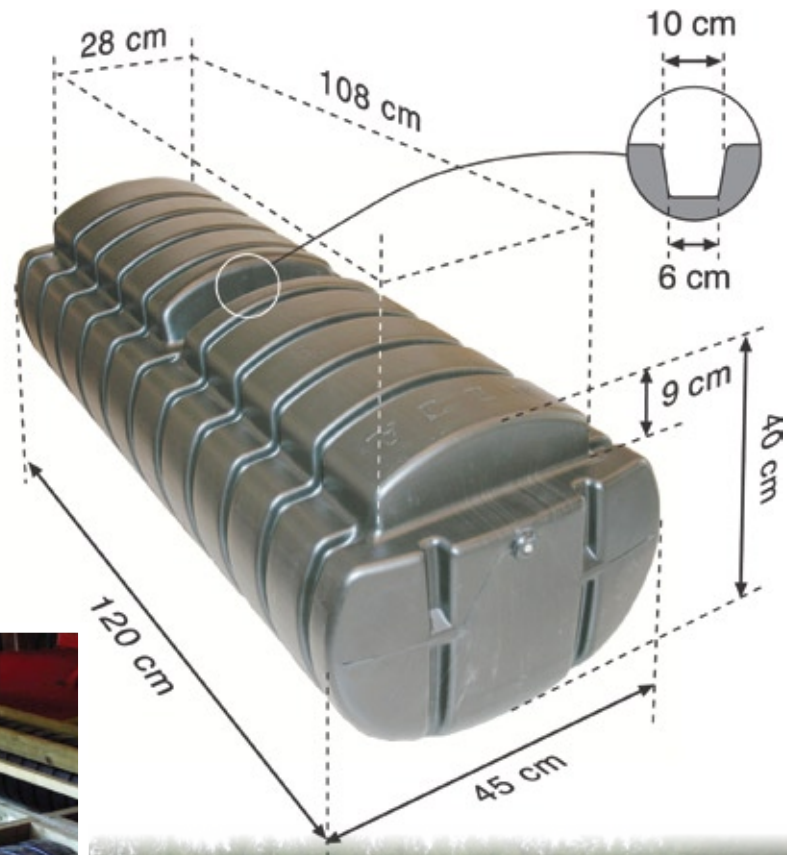
Koko: 400x1200

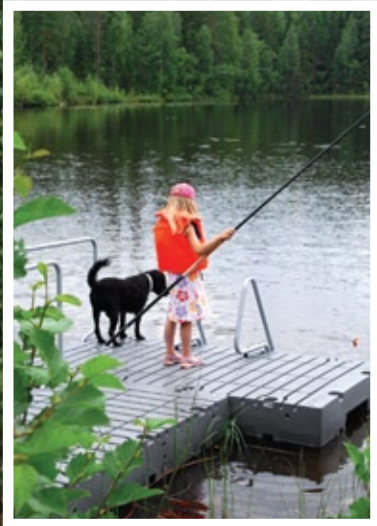
Kantavuus: 160 kg

Paino: 8 kg

Materiaali: Polyeteeni

Tuotteella on kahden vuoden takuu.



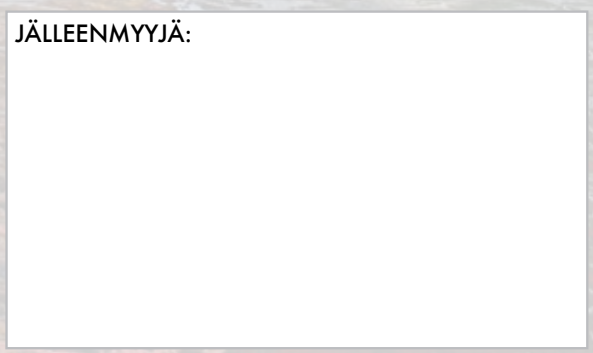


www.jita.fi

JITA OY
PL 47
34801 Virrat

Puh. (03) 475 6100
Fax (03) 475 4040
Email: info@jita.fi

JÄLLEENMYyjÄ:



Toetus: HD Markkinointi 01/2015