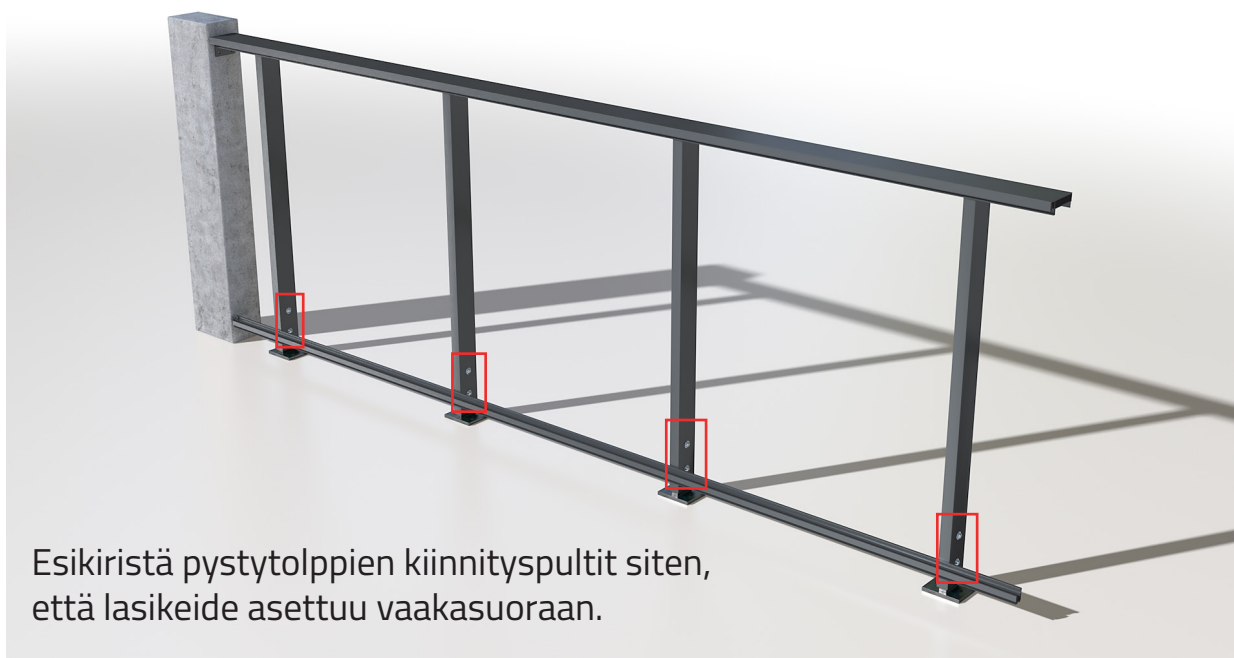
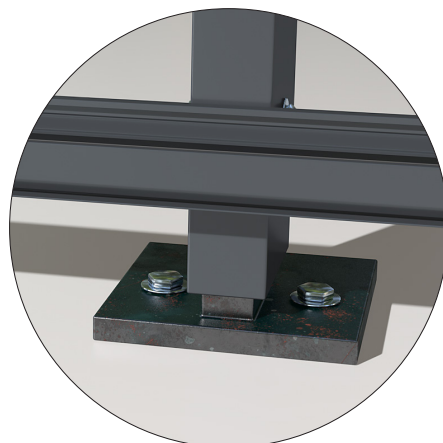


Kiinnitä elementti alapuoliseen rakenteeseen kiinnityspulteilla.

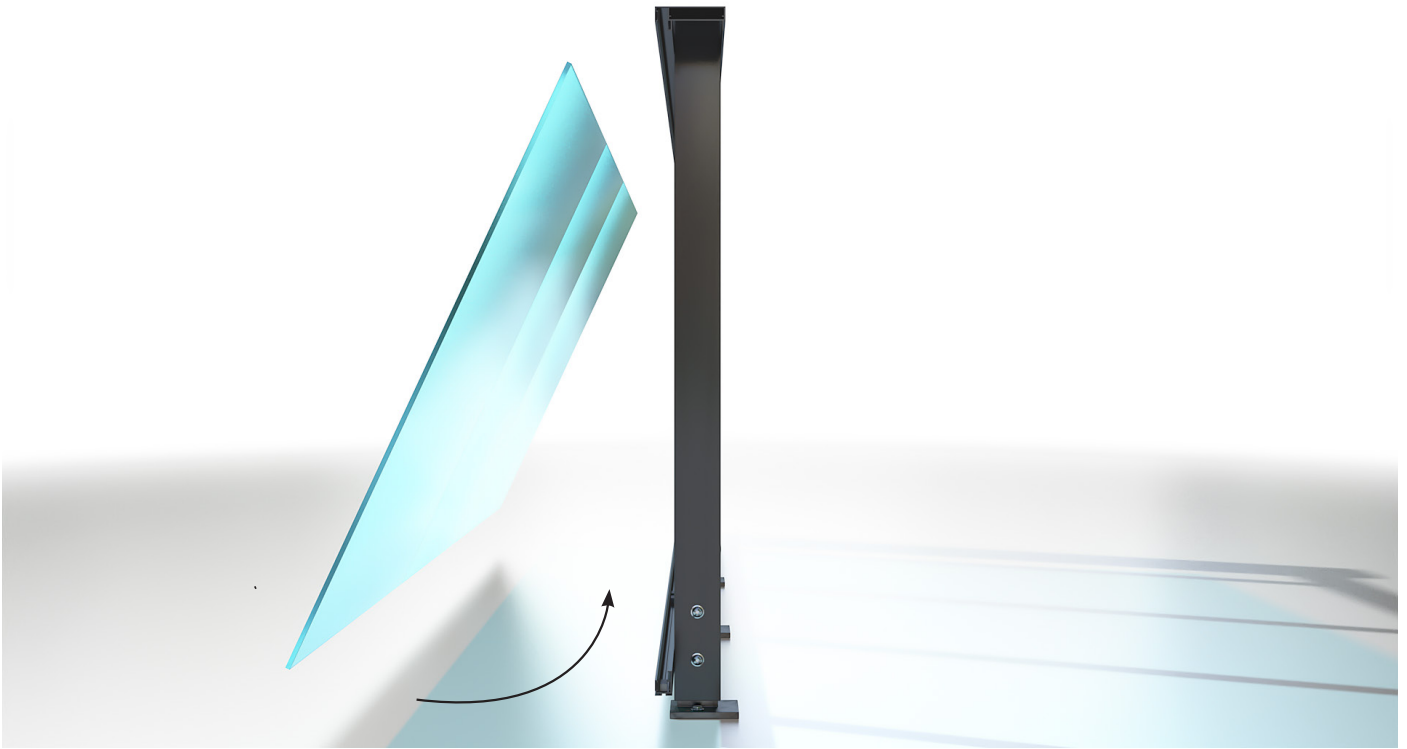


Esikiristä pystytolppien kiinnityspultit siten, että lasikeide asettuu vaakasuoraan.



Kiinnitä elementit vieressä oleviin rakenteisiin mukana tulevilla kulmakiinnikkeillä ja ruuveilla.

Aseta tukipalat lasin alle (2 kpl/lasi)  
Nosta lasi ulkopuolelta.  
Aseta yläreuna ensin sille  
tarkoitettuun uraan ja laske  
alareuna tukipalojen päälle.



Tarkista tässä vaiheessa myös lasin pystysauman suoruus.  
Säädä tarvittaessa jalkojen korkeutta ja lukitse kiinnitysruuvit ja  
mutterit lopullisesti.

Paina alaprofiilin yhtämittainen lukitustiiviste sisäpuolelta.  
Tiivisteiden pitää olla oikein päin.  
Voit käyttää apuna esim. ohutta levyn palasta.



Paina yläprofiilin yhtämittainen lukitustiiviste sisäpuolelta.  
Tiivisteiden pitää olla oikein päin.  
Voit käyttää apuna esim. ohutta levyn palasta.

