

LAPETEK LED-75 + 66100

asennusohje, monteringsanvisning, assembling instructions

2014

Tekniset tiedot ovat paketin päällä
Teknisk data är tryckt på paketet
Technical data is printed on package

HUOM!

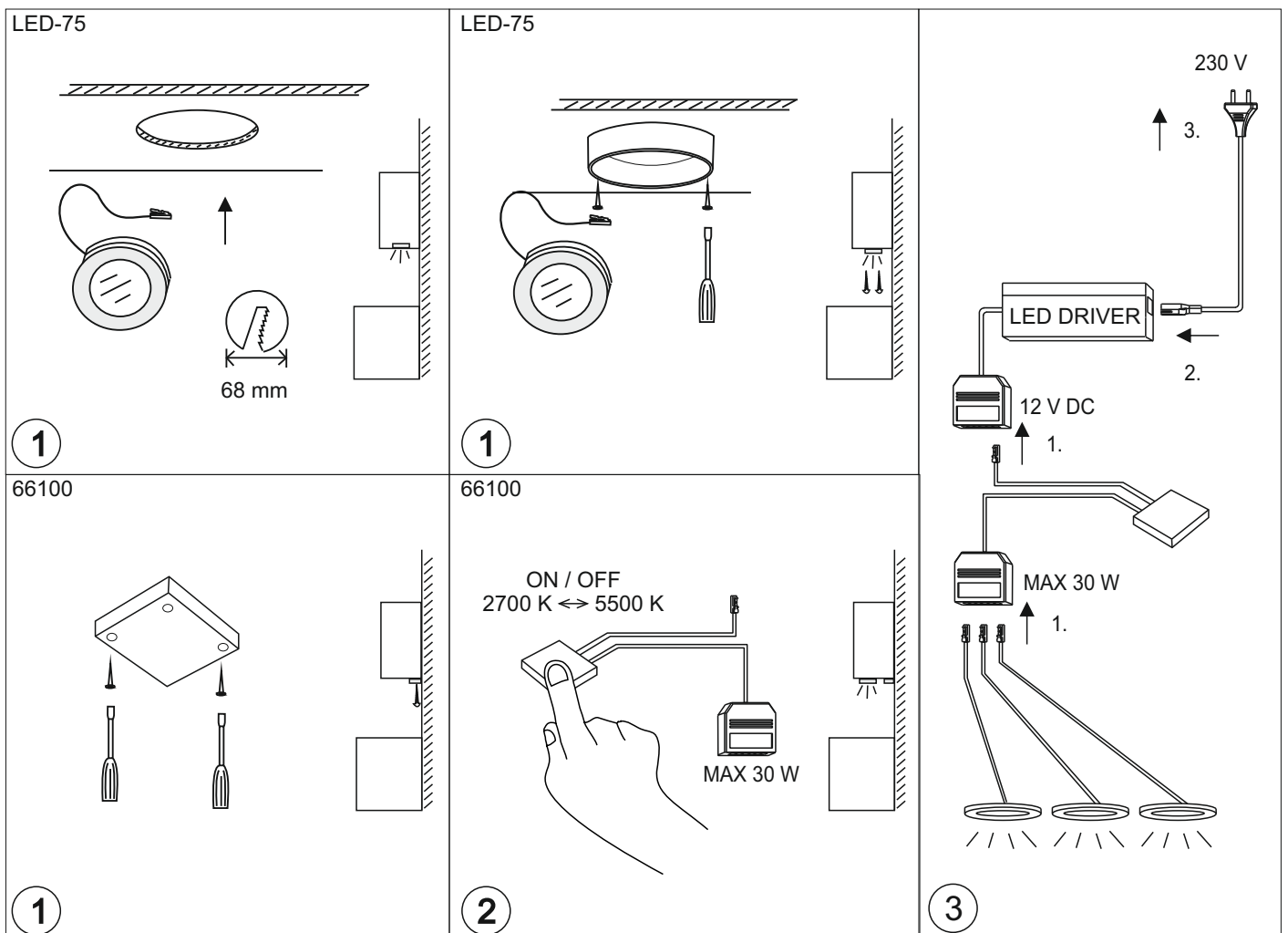
Tämän tuotteen valonlähteenä ovat valodiodit (LED), joita ei voi vaihtaa. Lapetek LED-valaisimien kanssa on käytettävä siihen sopivaa 12 V DC -virtalähdettä. Takuu ei kata mahdollisia vaurioita, mikäli käytetään väärää virtalähdettä. Tuote on asennettava niin että se voidaan tarvittaessa vaihtaa ja sen liittimiin tulee päästä vapaasti käsiksi. Asennuksen saa suorittaa vain riittävän ammattitaidon omaava henkilö voimassa olevien säännösten mukaisesti.

OBS!

Ljuskällan till denna produkt är lysdioder (LED) som ej är utbytbara. Tillsammans med Lapetek LED-armatur måste alltid användas ett lämpligt 12 V DC -driver. Garantin täcker ej skador orsakade av fel typs driver. Monteringens skall se till så att produkterna kan vid behov fritt bytas ut. Installationen får se endast av en yrkeskunnig installatör enligt gällande regler.

NOTE!

The light source of this product is nonchangeable light diodes (LED). Together with Lapetek Led lamps must always be used a suitable 12 V DC -driver. Guaranty is not valid for damages caused by using wrong type of driver. Installation must be done in a way that reinstalling is possible without removing f.ex. fixed furniture and by a competent person according to valid rules.



LAPETEK

Kankiraudantie 1, 00700 Helsinki
lapetek@lapetek.fi / www.lapetek.com

