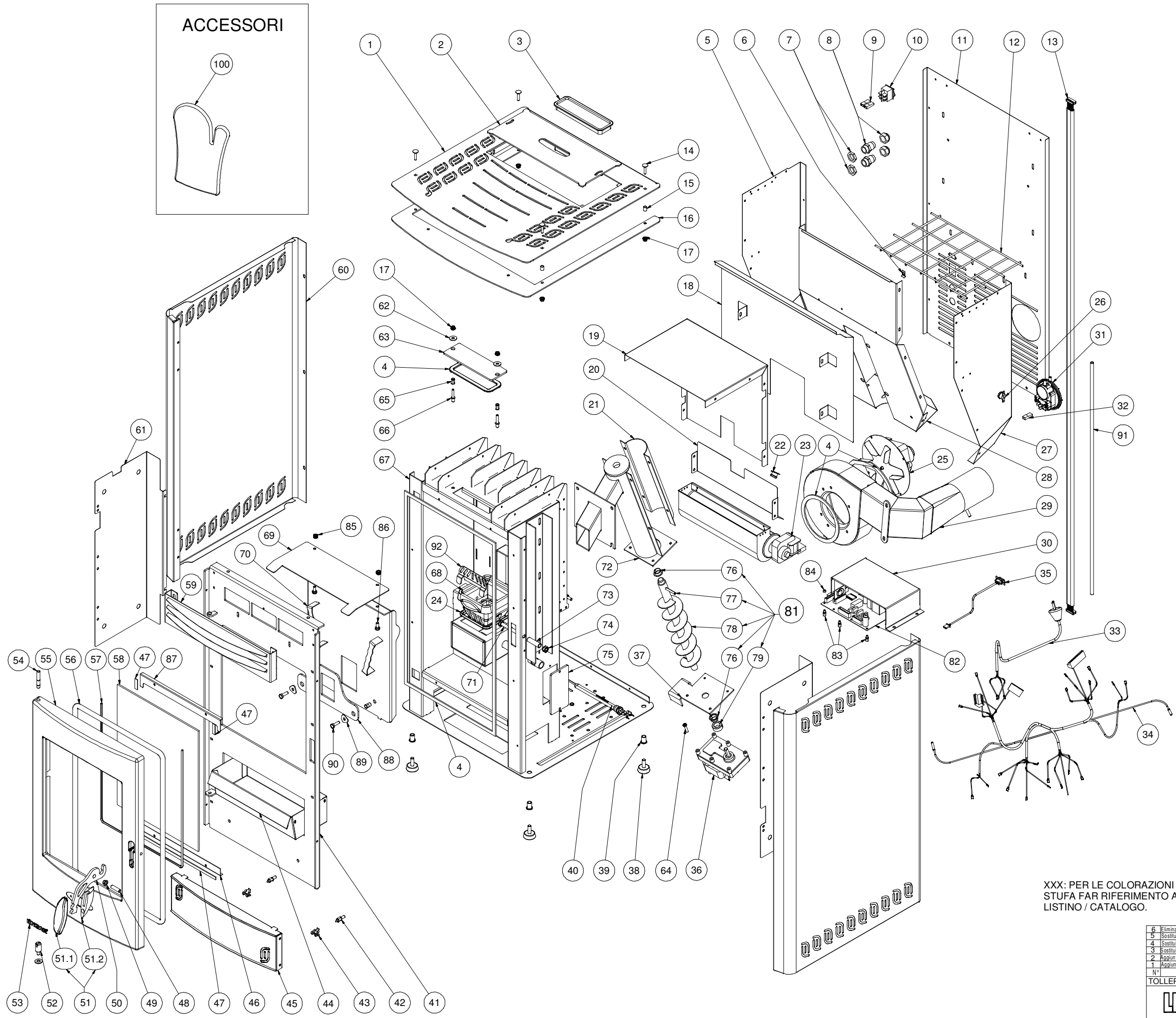
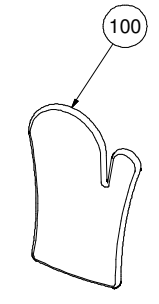


ACCESSORI



100	9999.03.7777	Guanto Termico Lincar	1	
92	26023114	Lamiera Protez. Fuoriuscita Pellet Cestello	1	
91	102.097	Tube In Gomma Siliconica 5x8	1	
90	101.176	Vite M6 x 20 TE Inox ISO 4017	2	
89	26140441	Rondella x Lamiera Protezione Fiamma	2	
88	26140440	Lamiera Protezione Fiamma	1	
87	26023170	Squadretta Superiore Fix Vetro Porta Fuoco	1	
86	40063110	Vite M6x14 TE InoxA2 ISO4017	3	
85	101.177	Dado M6 UNI 5588 Inox	2	
84	206.043	Dado M4 plastica	2	
83	206.041	Distanziale Circuiti M4	5	
82	40100100	Scheda Madre Flash Pellet/TermoPellet	1	
81	630.617	Gr. Coclea Completo	1	
79	645.188.1	Boccola Inferiore Coclea 176P	1	
78	630.616.1	Ass. Coclea Pellet 176PL	1	
77	102.120	Spina Ø5x50 Sp.0.5 UNI6874	1	
76	645.187	Boccola Distanziale Sup. Coclea 176P	2	
75	26141601	Tappo Pulizia	2	
74	101.015	Dado M8 H6.5 UNI 5588 Zinc	1	
73	38040280	Rullino Chiusura Porta	1	
72	20042034	Gruppo Guscio Inferiore	1	
71	40063114	Vite a testa esagonale M8x60 UNI 5739 (Inox)	1	
70	20042040	Ass. Girofumi Estraibile	1	
69	26005166	Lam. Portello Deviazione Fumi Sup	1	
68	401.259	Cestello Bruciatore in Ghisa	1	
67	20042037	Ass. Carcassa	1	
66	102.112	Inserto M.5 CM/L.25	2	
65	102.091	Inserto M5 ER L.14	2	
64	101.081	Vite M5x25 Tc Tc Br	1	
63	26141602	Tappo Sfogo Carcassa Pellet	1	
62	102.004	Rondella Ø18x6.5x1.6 Zinc.	2	
61	26041555	Lam. Protezione Calore Lat	2	
60	26071501	Finco Lamiera DX-SX	2	
59	26141700	Frontalino Superiore	1	
58	003.125	Vetro Porta Fuoco	1	
57	004.115	Treccia Tricotex Ø4 vetro fuoco	1	
56	004.117	Treccia Artica Ø12 Porta Samurai	1	
55	401.222.007	Porta Fuoco Mod. 514-515 (L-138)	1	
54	502.225	Perno Superiore Fix Porta Fuoco	1	
53	005.515	Targhetta Marchio Lincar	1	
52	502.216	Perno Rotazione Porta x Molla	1	
51	000.158	Gr. Impugnatura Sup+Inf	1	
51.2	002.146	Impugnatura Inferiore	1	
51.1	002.145	Impugnatura Superiore	1	
50	26060620	Maniglia Porta	1	
49	38040201	Bussola Filettata Per Maniglie	1	
48	101.161	Grano M.8x30 Es. Inc.	1	
47	004.119	Nastro BlackTex Ad. 8x2	1	
46	690.020	Squadretta Superiore Fix Vetro Porta Fuoco	1	
45	20002041	Assieme Frontalino Inferiore	1	
44	26043235	Cassetto Ceneri	1	
43	104.100	MOLLA AGGANCIO	2	
42	502.230	Perno Chiusura Porta Forno 178	2	
41	20042039	Ass. Facciata Stufa	1	
40	38000290	Candeletta W330 L=153	1	
39	102.066	Inserto M8 FTT/C L. 17.5	4	
38	002.136	Piedino Regolabile M8xØ30	4	
37	26140455	Tappo Antiot. Motore Coclea	1	
36	40000121	Motoriduttore 2 Rpm	1	
35	206.047	Cavo Seriale L=95 cm	1	
34	38000973	Gr. Cablaggio El. 514-515	1	
33	204.057	Cavo 3x0.75 Spina Suko	1	
32	206.045	Faston 6.3x0.8 Femmina-CopriFaston	1	
31	40010901	Pressostato 39-24 Pa	1	
30	26041420	Lam Protezione Scheda	1	
29	20042012	Ass. Aspiratore Scarico Fumi Pellet	1	
28	26043430	Lamiera Frontale Cassetto Pellet	1	
27	26043432	Lamiera Laterale DX Cassetto Pellet	1	
26	40000930	Termostato Sicurezza Pellet 80 °C	1	
25	40000130	Espulsore Fumi Ebm RR152	1	
24	004.066	TRECCIA ARTICA Ø6	1	
23	206.024	Ventilatore TGA 60/1 270/20	1	
22	40000931	Termostato Sicurezza Tangenziale 110 °C	1	
21	675.020	Guscio Super. x Coclea 176P	1	
20	26040236	Lam. Inferiore Aria Convogliata	1	
19	26040234	Lam. Sup. Aria Convogliata	1	
18	26041557	Lamiera Intercapedine Cassetto Pellet	1	
17	101.264	Dado esagonale M5 flangiato zinc	6	
16	26141506	Cornice Testata	1	
15	102.022	Distanziale	4	
14	101.184	Vite M.5x20 Calotta con quadro sottotesta	4	
13	206.028	Cavo Flat Console Scheda L155 + Guaina	1	
12	001.085	Griglia Cassetto Pellet	1	
11	26043359	Retro Stufa	1	
10	201.015	Interruttore Bipolare	1	
9	40002910	CopriFaston Dritto	2	
8	205.019	Stringicavo PG11 Nero	2	
7	205.021	Dado x PG 11 Nero	2	
6	104.001	Molla Bloccaggio Vetro Stufa	1	
5	26043431	Lamiera Laterale SX Cassetto Pellet	1	
4	004.105	Nastro Textape Ad. 10x3	1	
3	206.027	Console Orizz. 6 Pulsanti	1	
2	26141600	Coperchio Serbatoio Pellet	1	
1	20042038	Ass. Testata Lamiera	1	
POS.	CODICE	COL	DESCRIZIONE	QTÀ

XXX: PER LE COLORAZIONI DELLA STUFA FAR RIFERIMENTO AL LISTINO / CATALOGO.

6	Eliminato raschietto 007.027.803	Zanoni G.	04/11/2014
5	Sostituito pressostato cod. 206.033 con cod. 40010901; Sostituito cavo seriale cod. 206.044 con cod. 206.047	Salardi S.	26/05/2014
4	Sostituita Stufa cod. 545.197.900 con cod. 260.145. pos.37 e Cassetto Ceneri cod. 20002042 con 260.43235 Pos.44.agg. via Pos.64	Cami Micro	18/05/2012
3	Sostituita Candeletta cod. 38000290 era 009.019	Busana	21/09/2011
2	Aggiunto componente POS.92 26023114 Lamiera Protez. Fuoriuscita Pellet Cestello	Busana	15/11/2010
1	Aggiunto il cavo seriale cod. 206.044 (Posizione 35)	Salardi S.	21/05/2010
N°	MODIFICHE	FIRMA	DATA
TOLLERANZE GENERALI NORMA EUROPEA EN 22768-1 m (PRECISIONE MEDIA) - DIMENSIONI ANGOLARI EN 22768-1 c (GROSSOLANA)			
LINGAR S.r.l.		MODELLO: 514	SCALA: F.S.
Zona industriale via E.Fermi N°5 Tel. 0522/972260 Reggio (RE) ITALY Telefax 0522/973625		PROPRIETÀ RISERVATA A TERMINI DI LEGGE. CI RISERVIAMO LA PROPRIETÀ DEL PRESENTE DISEGNO, CHE PER ANTO NON PUÒ ESSERE RIPRODOTTO NE COMUNITO A TERZI SENZA LA ESPRESSA PREVENTIVA AUTORIZZAZIONE DA PARTE NOSTRA.	
DENOMINAZIONE: Esploso Stufa a Pellet 514		DATA: 20/01/2010	
CODICE: E514			