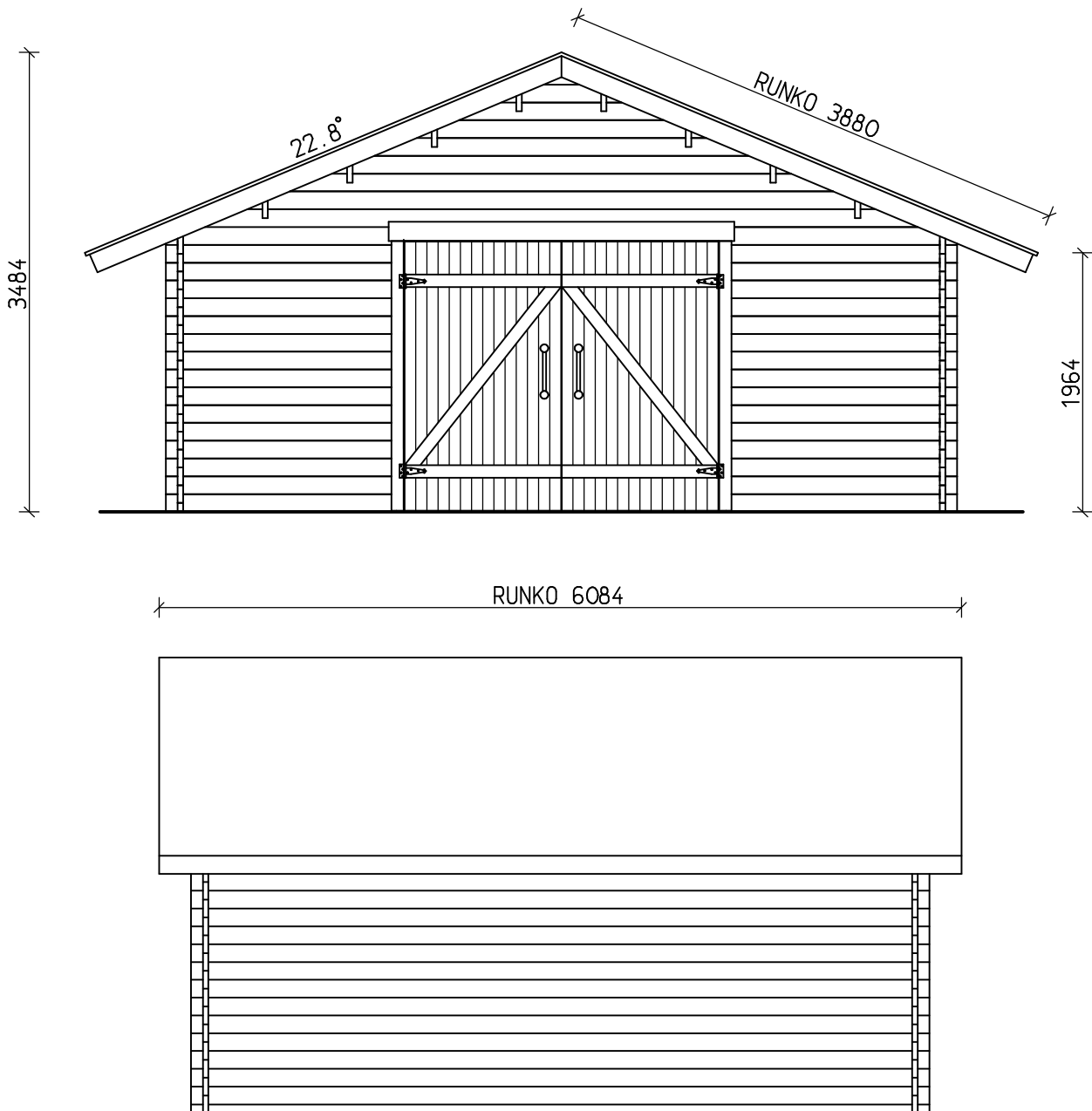


AUTOTALLI AT1 ASENNUSOHJE



Asennusohje päivitetty 2023-01-11

VALMISTUTTAJA:
LAKKAPÄÄ OY

YLEISTÄ:

1. Autotallipaketin varastointi työmaalla

Valmiit hirret sekä muut osat on pakattu suojamuoviin. Jos et aloita pystytystä heti, älä riko suojamuovia. Pitempiaikaiseen säilytykseen suositellaan katettua tilaa. Varastointipaikan tulee olla suora ja paketin on oltava maasta irti riittävästi tuuletuksen varmistamiseksi.

Pystytysohjeen mukana on osaluettelo, josta näet mitä osia pakettiin kuuluu. Tarkista sisältö ja ilmoita välittömästi tehtaallemme jos osia puuttuu tai ne ovat viallisia. Kun paketista poistetaan muovi ja paketti puretaan, on ehdottomasti huolehdittava osien suojaamisesta sään vaikutuksilta sekä likaantumiselta.

2. Rakennuslupa

Ota riittävän ajoissa yhteyttä rakennusvalvontaviranomaisiin varmistaaksesi, tarvitaanko rakennuksen pystyttämiseen rakennus- tai toimenpidelupaa.

3. Perustaminen

Tämä ohje koskee ainoastaan maapohjan yläpuolisia rakenteita, eikä näin ollen ota kantaa perusmaan kantavuuteen, routimiseen tai sen veden läpäisyvyyteen. Asiakkaan tai hänen edustajansa on itse todettava rakennuspaikan soveltuvuus kyseiselle rakennukselle.

4. Muutamia vinkkejä

- tutustu pystytysohjeeseen ennen pystytyksen aloittamista
- pohjan suoruus vaikuttaa pystytyksen onnistumiseen
- lajittele hirret seinittäin
- huolehdi, että hirsikehikko pysyy ristimitassa
- yritä saada hirret salvoksiin tasaisesti molemmista päistä
- älä käytä liikaa voimaa, etenkin päätykolmionhirsien kärki saattaa lohjeta helposti
- kun pystytys keskeytyy pitemmäksi aikaa, suojaa tavarat

Rakennusosa	Kappale	Leveys	Korkeus	Pituus	Luokka	Huomautus
10	S5:KARMIT	3	15	45	2030	C18
5	A4:KARMIT	1	15	45	2390	C18
9	S4:OVET	2	21	85	2040	C18
8	S3:OVET	26	21	85	2040	C18
1	Y1:OVET	2	22	95	1186	C18
4	A3:OVET	2	22	95	1186	C18
29	D1:OVET	2	22	95	1794	C18
7	S2:OVIPIEL	4	22	95	2045	C18
3	A2:OVIPIELI	2	22	145	2620	C18
28	H18:SIVUSE	2	42	68	5600	C30
27	H17:ETUSEI	4	42	70	167	C30
26	H16:ETUSEI	2	42	135	1017	C30
25	H15:ETUSEI	2	42	135	1659	C30
24	H14:ETUSEI	30	42	135	1750	C30
23	H13:ETUSEI	2	42	135	2301	C30
22	H12:ETUSEI	2	42	135	2943	C30
21	H11:ETUSEI	2	42	135	3585	C30
20	H10:ETUSEI	2	42	135	4227	C30
19	H9:ETUSEI	2	42	135	4869	C30
18	H8:ETUSEI	2	42	135	5511	C30
17	H7:SIVUSEI	38	42	135	5600	C30
14	H4:ETUSEI	17	42	135	6000	C30
15	H5:ETUSEI	2	42	135	6000	C30
16	H6:SIVUSEI	10	42	135	6000	C30
13	H3:ETUSEI	4	42	148	3880	C30
11	H1:HARJAH	1	42	148	6000	C30
12	H2:SIVUSEI	2	42	148	6000	C30
6	S1:KARMIT	2	45	55	2100	C24
2	A1:KARMIT	1	45	55	2500	C24

Pakkauslista 11.1.2023 7.25 AT1Yksikkö: mm

juoksumetri:

kuutiometri:

juoksumetri Katkaisu:

juoksumetri Höyläys:

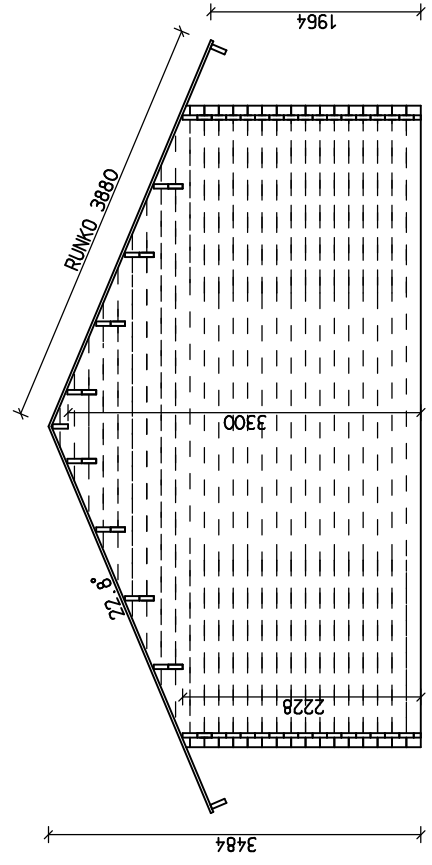
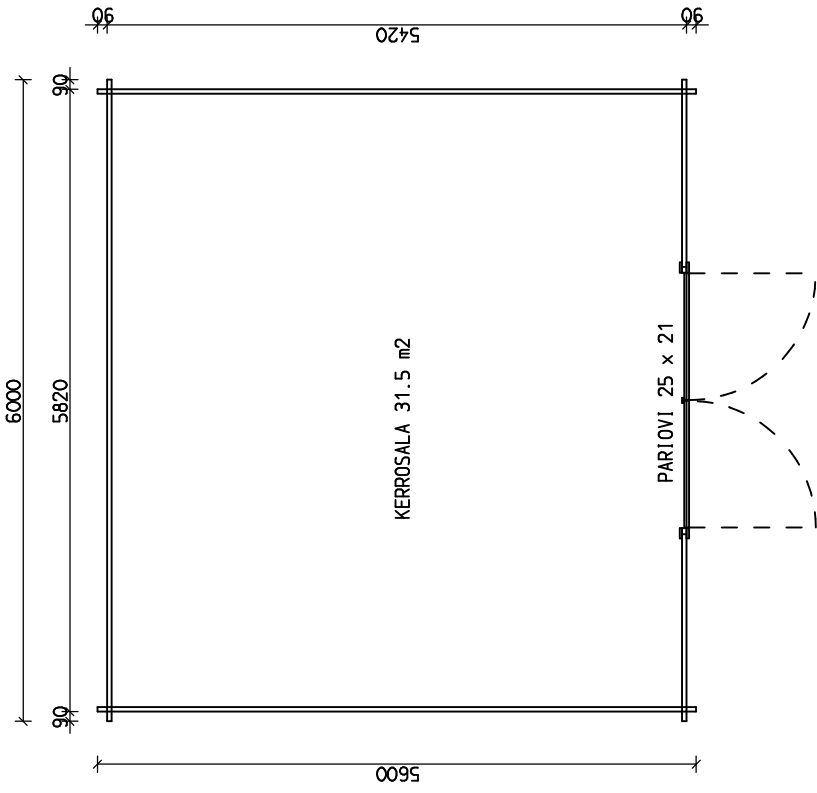
Höyläuspinta:

Pisin rak.osa: 6000

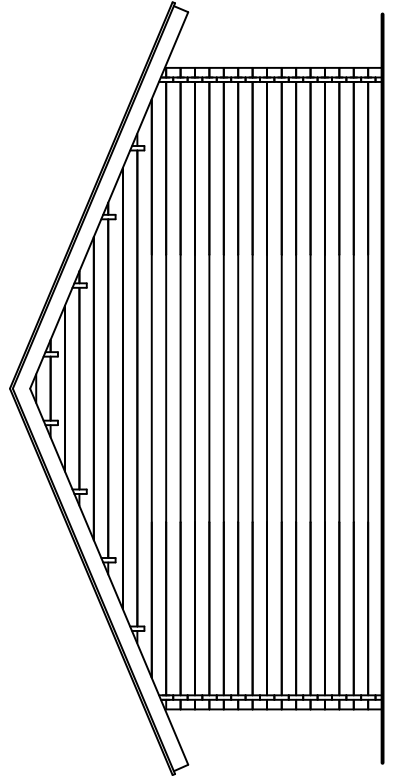
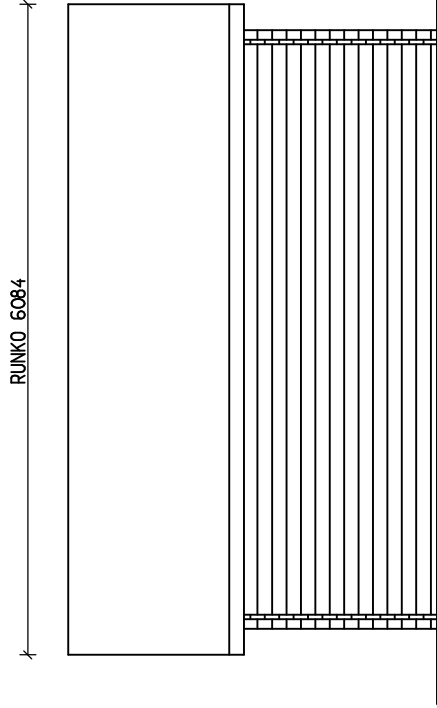
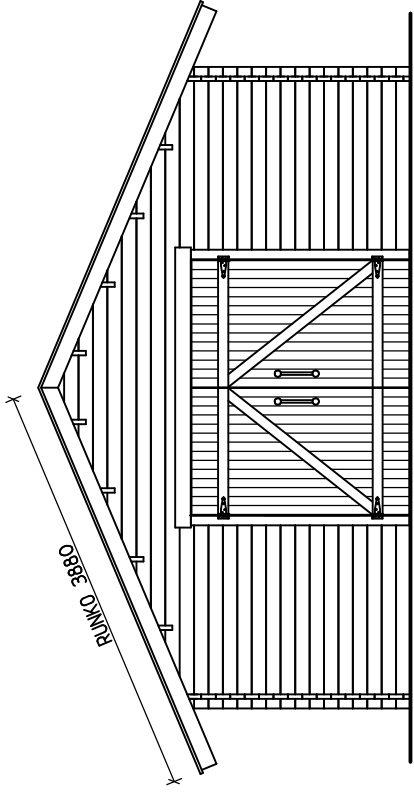
Paino: 1100 kg

Lkm rak.osia: 172

Lkm asemia:

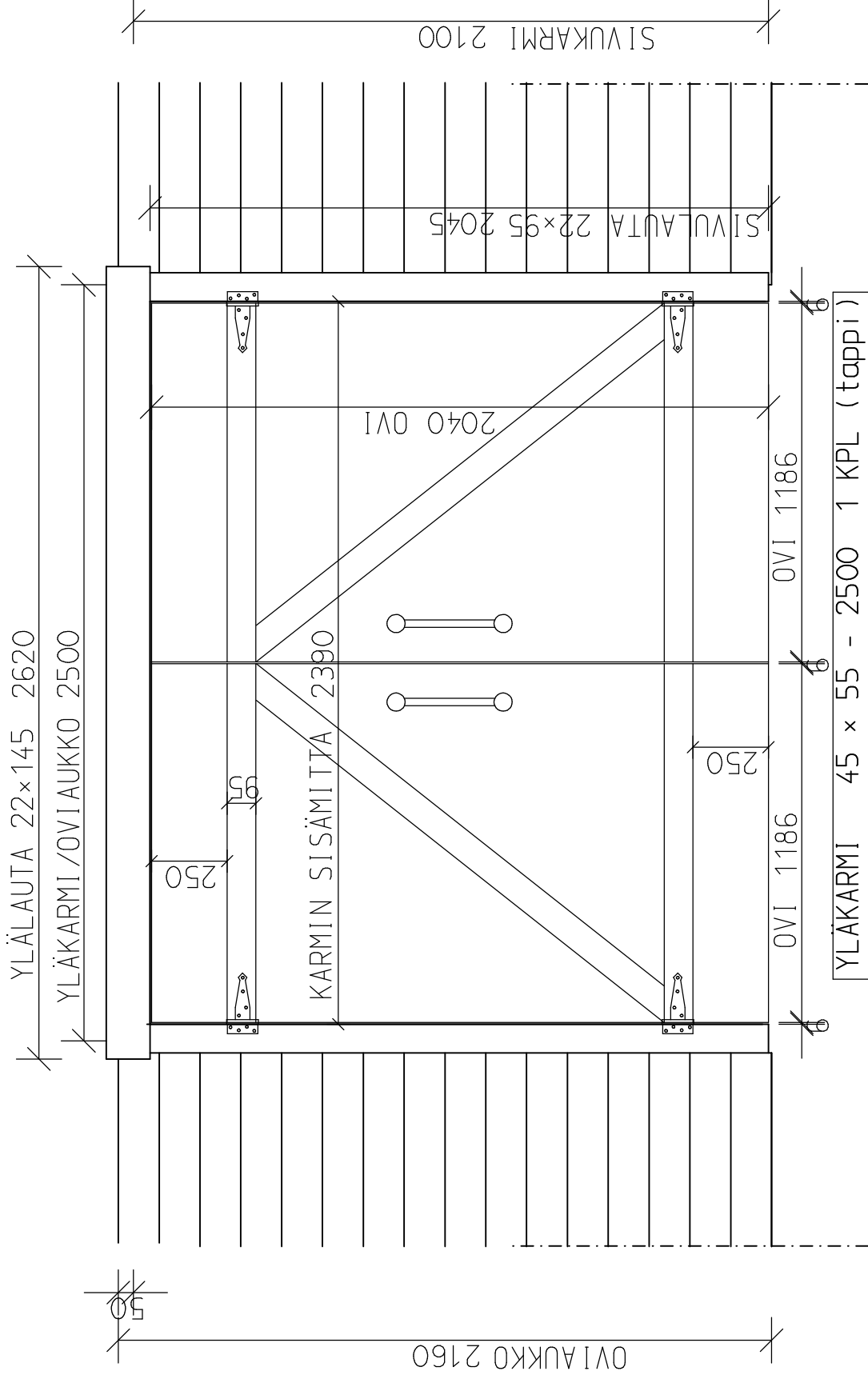


UUDI SRAKENNUS	PÄÄPIIRUSTUS
	POHJA JA LEIKKAUS 1:50
	AT1



UUDI SRAKENNUS	PÄÄPI ITRUSTUS
	JULKISIVUT 1:50
	AT1

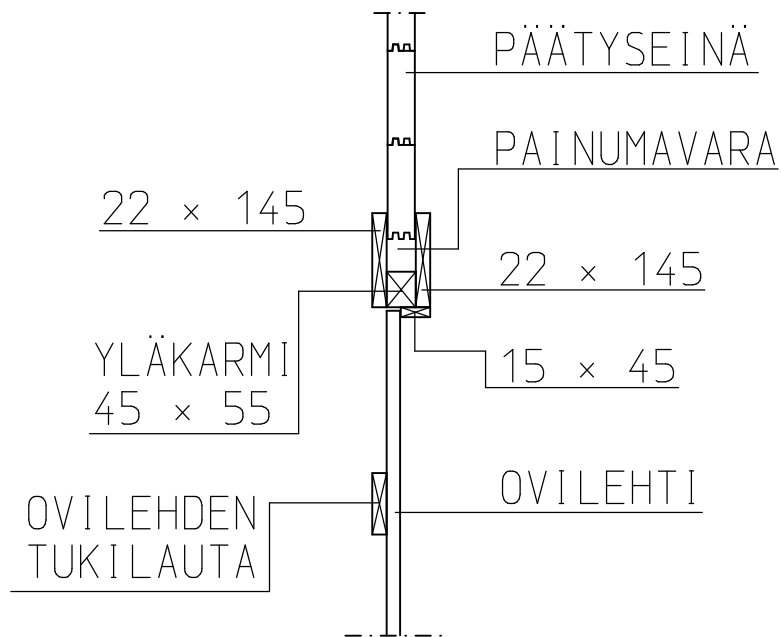
OVEN KARMIN ASENNUS HIRSIKEHIKKOON AUTOTALLI, T-SARANAT, AUKKO 2500 x 2160



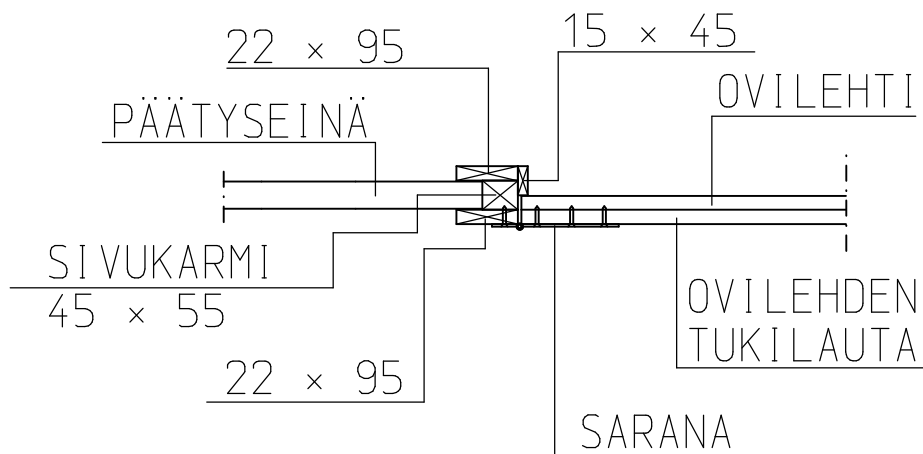
YLÄKARMI	45 x 55 - 2500	1 KPL (tappi)
SIVUKARMI	45 x 55 - 2100	2 KPL (haara)
SIVULAUTA	22 x 95 - 2045	4 KPL
YLÄLAUTA	22 x 145 - 2620	2 KPL
OVEN VAAKATUKI	22 x 95 - 1186	4 KPL
OVEN VINOTUKI	22 x 95 - 1793	2 KPL
OVILEHTI MONILAUTA	21 x 95 - 2040	30 KPL
YLÄLISTA	15 x 45 - 2390	1 KPL
SIVU- JA VÄLILISTA	15 x 45 - 2030	3 KPL

OVIPIELIDETALJIT

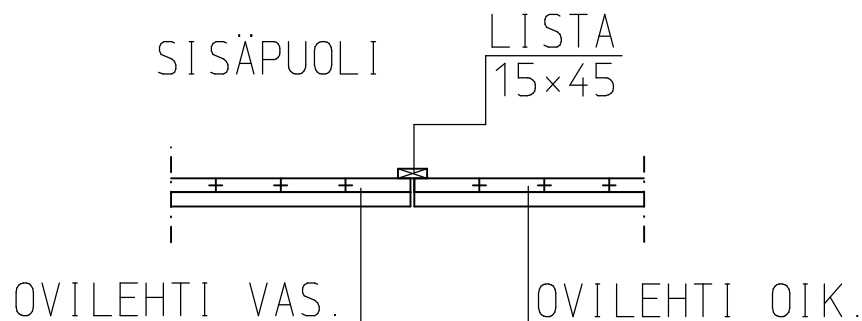
YLÄKARMI



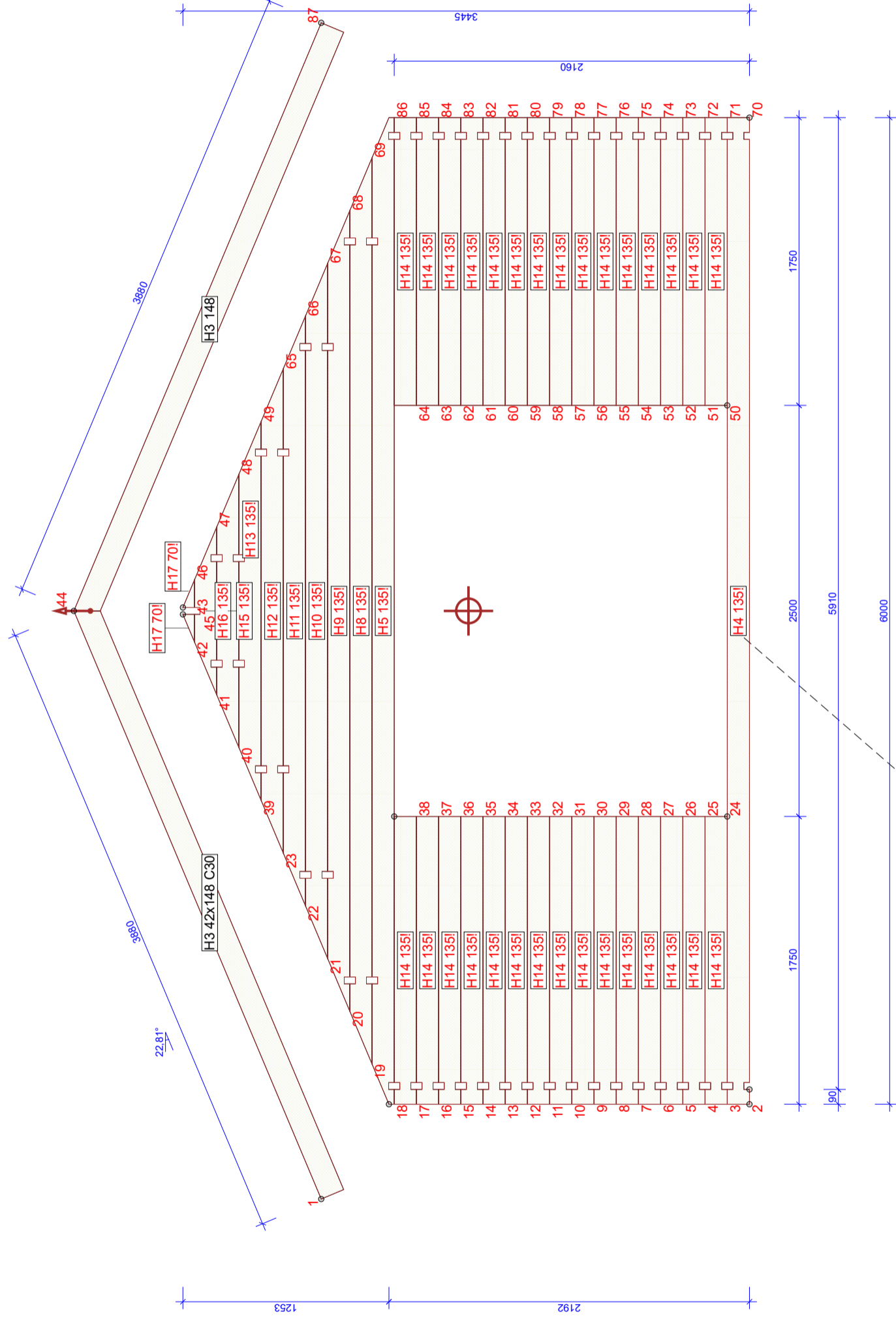
SIVUKARMI T



OVIEN SAUMA



ETUSEINÄN HIRRET JA PÄÄTYRÄYSTÄSLANKUT



ALIN HIRSI KATKAISTAAN TYÖMAALLA OVEN ASENNUKSEN YHTEYDESSÄ. HIRREN VOI TARVITTAESSA ASENTAA YLENPIINKIN HIRSIKERTOIHIN. VARMISTA ALINPIEN OVIPIELIHIRSIEN VAPAIEN PÄIDEN KIINNITYS ALUSTARAKENTEeseen ESIM. KULMARAUDOILLA JA RUUVEILLA.

TYÖNUMERO

AT1

PIRUSTUSNUMERO

1

LAKKAPÄÄ

TUOTANTOKUVA

Sivu 1/1

SUUNNITELUT:

AUTOTALLI AT1

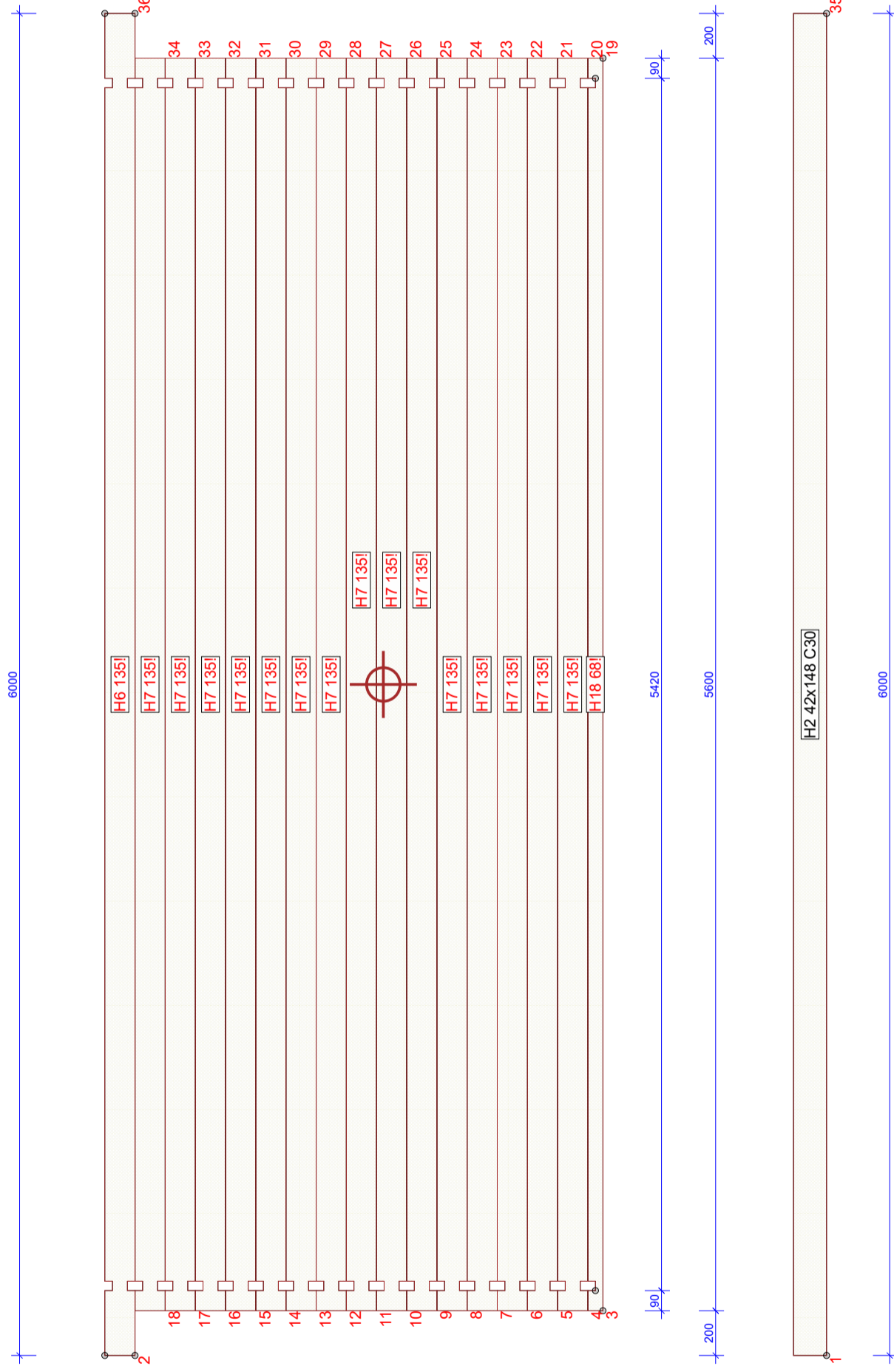
REK:

28.11.2022 - 12.01

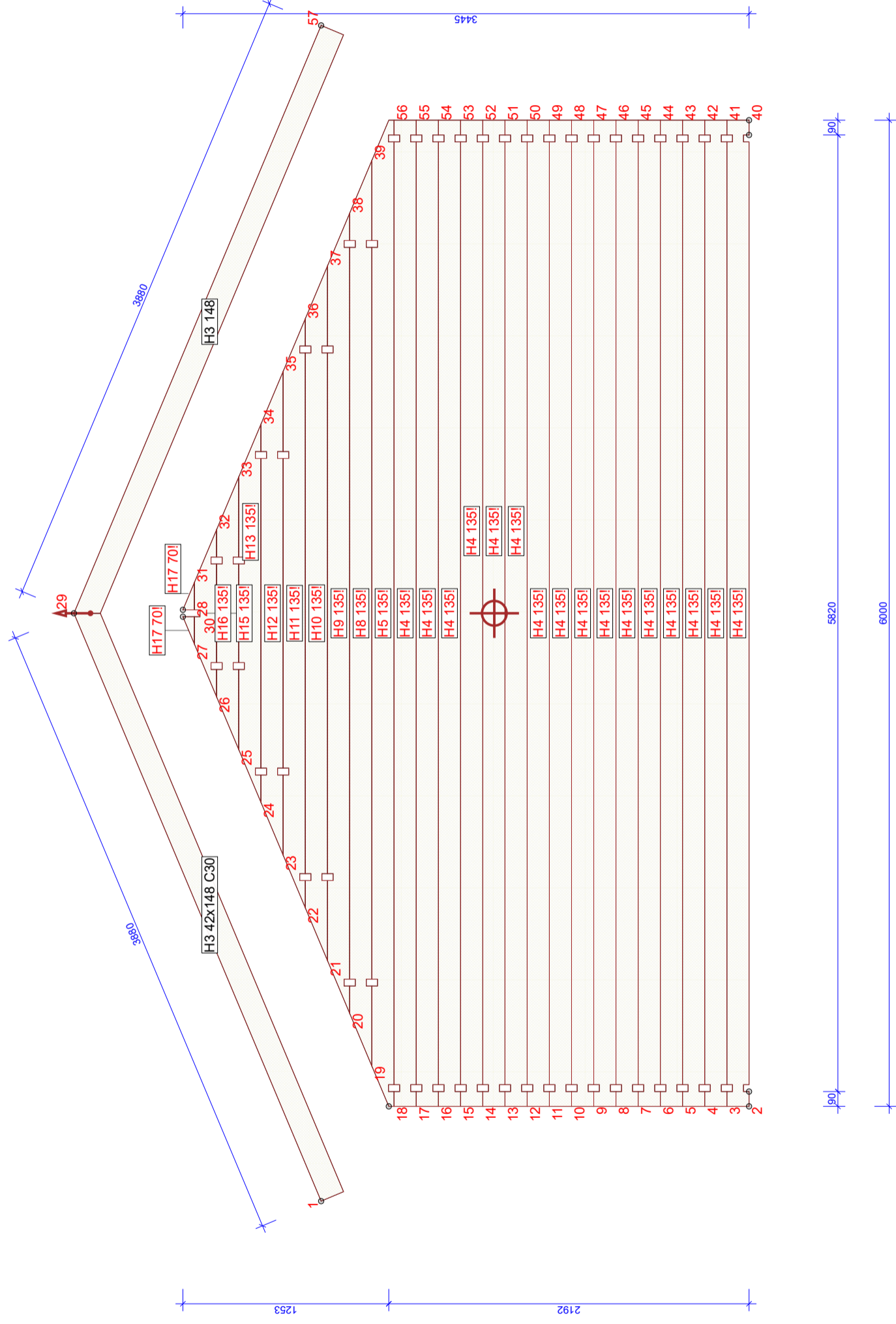
2022.1c (913e31e)

SIVUSEINÄN HIRRET JA SIVURÄYSTÄSLANKKU

HUOM! ASENNNA YLIN SIVUSEINÄHIRSI SITEN, ETTÄ KOIRASPONTTI ON SIVURÄYSTÄÄN PUOLELLA.

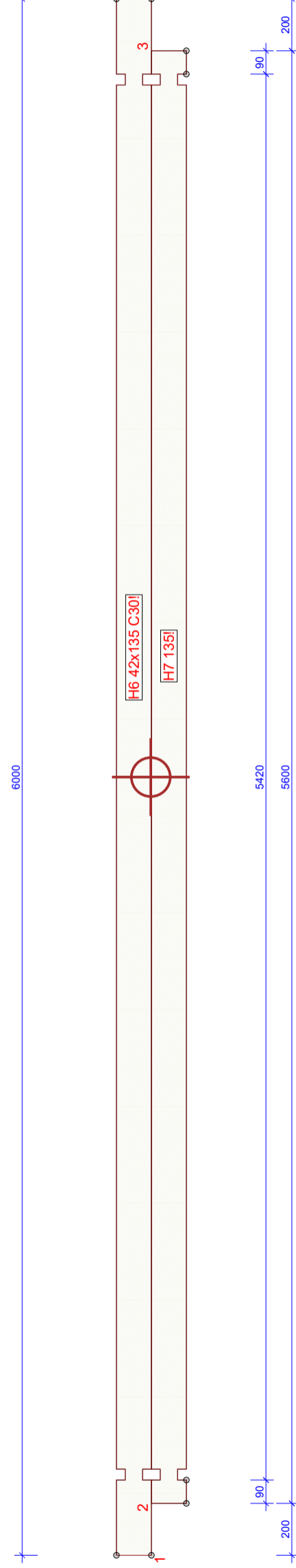


TAKASEINÄN HIRRET JA PÄÄTYRÄYSTÄSLANKUT

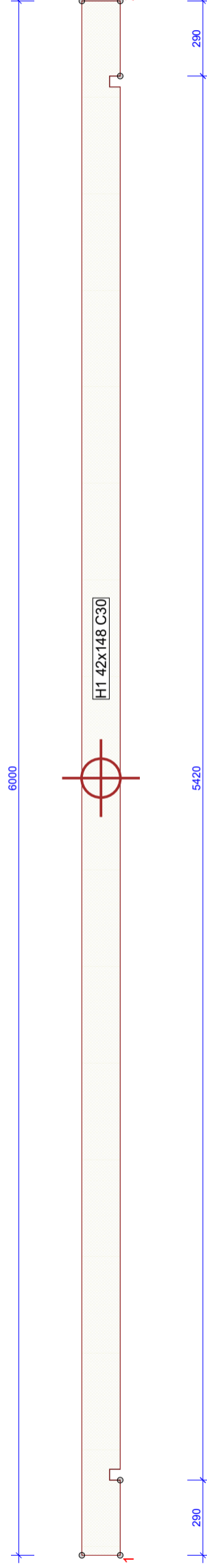


VIERREPUUPARI YHT. 8 KPL

HUOM! ASENNNA YLEMPI VIERREPUU SITEN, ETTÄ KOIRASPONTTI ON SIVURÄYSTÄÄN PUOLELLA.

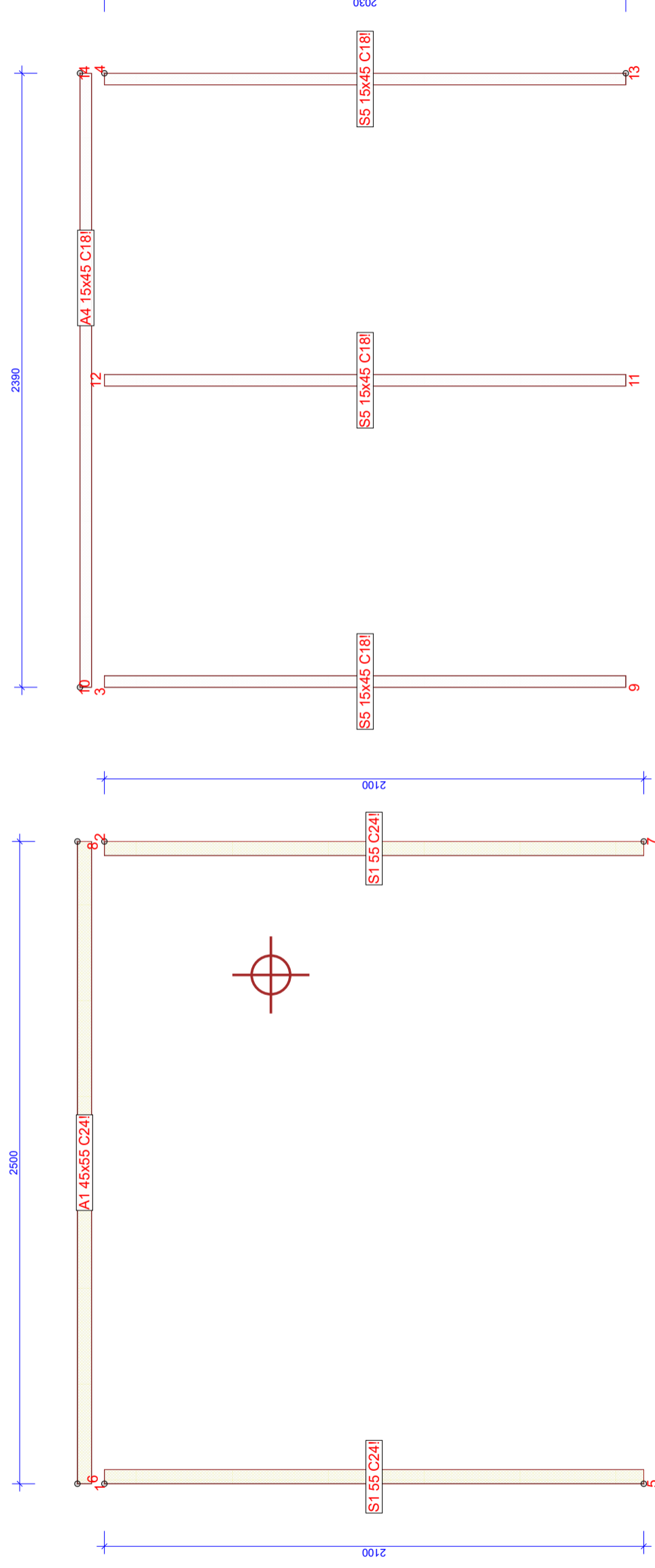


HARJAHIRSI



OVEN KARMISARJA 45 x 55

SISÄPUOLEN LISTASARJA 15 x 45



**HUOM!! KIINNITÄ PYSTYKARMIT AINOASTAAN ALAOSAAN HIRSIIN
JA TARKISTA OVIAUKON RISTIMITTA!!**

TYÖNUMERO

AT1

KODI TYYPI NO

12.1.2023 - 7.13
2022.1c (913e31e)

PIIRUSTUSNUMERO

7 LAKKAPÄÄ

TUOTANTOKUVA

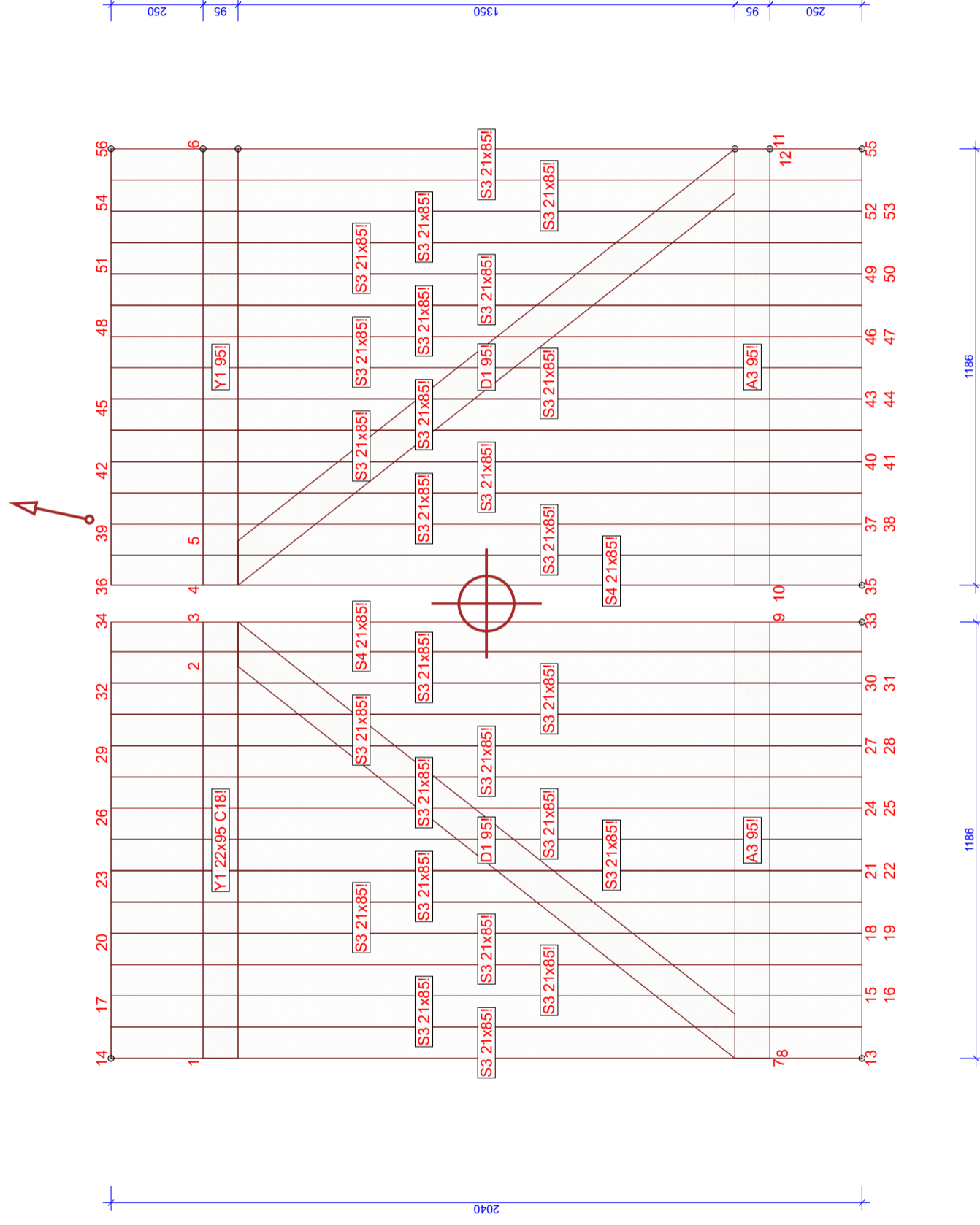
Sivu 1/1

SUUNNITELUT:

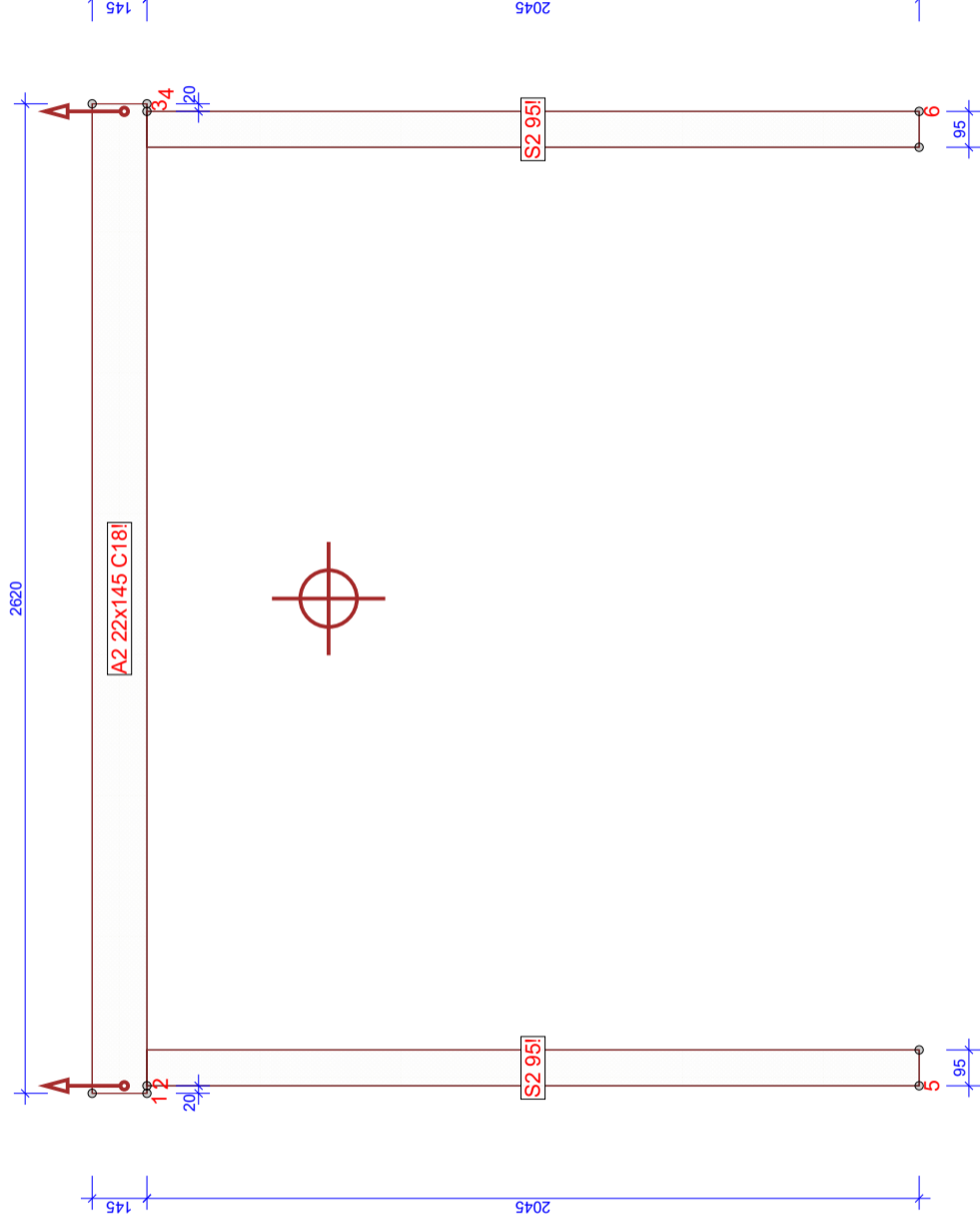
AUTOTALLI AT1

REK:

OVILEHDET VASEN + OIKEA



OVIPIELILAUDAT 2 SARJAA



HUOMII! KIINNITÄ PIELILAUDAT AINOASTAAN KARMIIN.