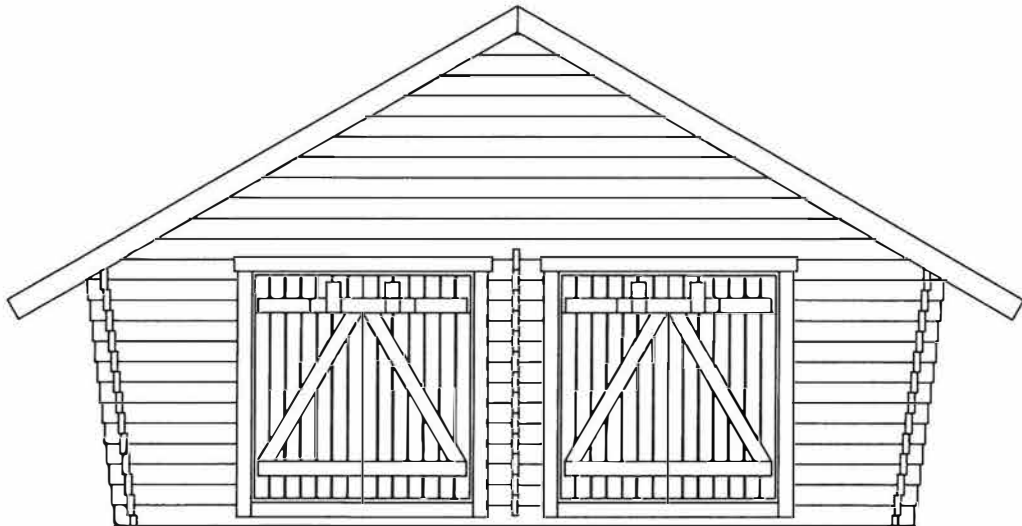


# U25

## UMPI LATO JU25-2 ASENNUSOHJE

PÄIVITETTY 19.4.2022



VALMISTUTTAJA:  
LAKKAPÄÄ OY

## **YLEISTÄ:**

### **1. Umpilatopaketin varastointi työmaalla**

Valmiit hirret sekä muut osat on pakattu suojamuoviin. Jos et aloita pystytystä heti, älä riko suojamuovia. Pitempiaikaiseen säilytykseen suositellaan katettua tilaa. Varastointipaikan tulee olla suora ja paketin on oltava maasta irti riittävästi tuuletuksen varmistamiseksi.

Pystytysohjeen mukana on osaluettelo, josta näet mitä osia pakettiin kuuluu. Tarkista sisältö ja ilmoita välittömästi tehtaallemme jos osia puuttuu tai ne ovat viallisia. Kun paketista poistetaan muovi ja paketti puretaan, on ehdottomasti huolehdittava osien suojaamisesta sään vaikutuksilta sekä likaantumiselta.

### **2. Rakennuslupa**

Ota riittävän ajoissa yhteyttä rakennusvalvontaviranomaisiin varmistaaksesi, tarvitaanko rakennuksen pystyttämiseen rakennus- tai toimenpidelupaa.

### **3. Perustaminen**

Tämä ohje koskee ainoastaan maapohjan yläpuolisia rakenteita, eikä näin ollen ota kantaa perusmaan kantavuuteen, routimiseen tai sen veden läpäisyvyyteen. Asiakkaan tai hänen edustajansa on itse todettava rakennuspaikan soveltuvuus kyseiselle rakennukselle.

### **4. Muutamia vinkkejä**

- tutustu pystytysohjeeseen ennen pystytyksen aloittamista
- pohjan suoruus vaikuttaa pystytyksen onnistumiseen
- lajittele hirret seinittäin
- huolehdi, että hirsikehikko pysyy ristimitassa
- yritä saada hirret salvoksiin tasaisesti molemmista päistä
- älä käytä liikaa voimaa, etenkin päätykolmiohirsien kärki saattaa lohjeta helposti
- kun pystytys keskeytyy pitemmäksi aikaa, suojaa tavarat

Pakkauslista 19.4.2022

Yksikkö: mm

JU25-2

Rakennusosa		Kappale	Leveys	Korkeus	Pituus	Luokka Huomautus
59	SC52:OVI	4	19	95	200	C16
58	SC51:OVI	6	19	95	685	C16
1	Y1:OVI	2	19	95	685	C16
6	A5:OVI	2	19	95	685	C16
7	D1:OVI	2	19	95	1192	C16
57	SC50:OVI	2	19	95	1192	C16
56	SC49:OVI	4	19	95	1465	C16
55	SC48:OVI	28	19	95	1470	C16
54	SC47:OVI	8	19	95	1620	C16
53	SC46:OVI	4	19	95	1700	C16
5	A4:SIVUSEI	2	42	77	5080	D24
52	SC45:PERHOSET	13	42	135	222	C50
51	SC44:ETUSEINÄ	12	42	135	500	C50
50	SC43:PÄÄTYKOL	2	42	135	626	C50
49	SC42:ETUSEINÄ	2	42	135	896	C50
48	SC41:ETUSEINÄ	2	42	135	913	C50
47	SC40:ETUSEINÄ	2	42	135	930	C50
46	SC39:ETUSEINÄ	2	42	135	947	C50
45	SC38:ETUSEINÄ	2	42	135	964	C50
44	SC37:ETUSEINÄ	2	42	135	981	C50
43	SC36:ETUSEINÄ	2	42	135	998	C50
42	SC35:ETUSEINÄ	2	42	135	1015	C50
41	SC34:ETUSEINÄ	2	42	135	1032	C50
40	SC33:ETUSEINÄ	2	42	135	1049	C50
39	SC32:ETUSEINÄ	2	42	135	1066	C50
38	SC31:ETUSEINÄ	2	42	135	1083	C50
37	SC30:PÄÄTYKOL	2	42	135	1094	C50
36	SC29:PÄÄTYKOL	2	42	135	1562	C50
35	SC28:PÄÄTYKOL	2	42	135	2029	C50
34	SC27:PÄÄTYKOL	2	42	135	2497	C50
33	SC26:PÄÄTYKOL	2	42	135	2965	C50
32	SC25:PÄÄTYKOL	2	42	135	3432	C50
31	SC24:PÄÄTYKOL	2	42	135	3900	C50
30	SC23:PÄÄTYKOL	2	42	135	4368	C50

## Pakkauslista 19.4.2022

Yksikkö: mm

## JU25-2

29	SC22:PÄÄTYKOL	2	42	135	4835	C50
3	A2:ETUSEINÄ	1	42	135	5294	C50
4	A3:TAKASEI	1	42	135	5294	C50
28	SC21:PÄÄTYKOL	2	42	135	5303	C50
27	SC20:TAKASEI	1	42	135	5328	C50
26	SC19:TAKASEI	1	42	135	5362	C50
25	SC18:TAKASEI	1	42	135	5396	C50
24	SC17:TAKASEI	1	42	135	5430	C50
23	SC16:TAKASEI	1	42	135	5464	C50
22	SC15:TAKASEI	1	42	135	5498	C50
21	SC14:TAKASEI	1	42	135	5532	C50
20	SC13:TAKASEI	1	42	135	5566	C50
19	SC12:TAKASEI	1	42	135	5600	C50
18	SC11:TAKASEI	1	42	135	5634	C50
17	SC10:TAKASEI	1	42	135	5668	C50
15	SC8:TAKASEI	1	42	135	5702	C50
14	SC7:ETUSEINÄ	1	42	135	5702	C50
16	SC9:TAKASEI	1	42	135	5702	C50
13	SC6:SIVUSEI	24	42	145	5080	D18
12	SC5:SIVUSEI	24	42	145	5680	D18
11	SC4:PÄÄTYKOL	4	42	148	3880	C14
10	SC3:SIVUSEI	2	42	148	5680	C14
9	SC2:KARMI	2	45	55	1505	C22
2	A1:KARMI	2	45	55	1505	C22
8	SC1:KARMI	4	45	55	1550	C22

juoksumetri:

kuutiometri:

juoksumetri Katkaisu: 0

juoksumetri Höyläys: 0,000

Höyläyspinta: 0

Pisin rak.osa: 5702

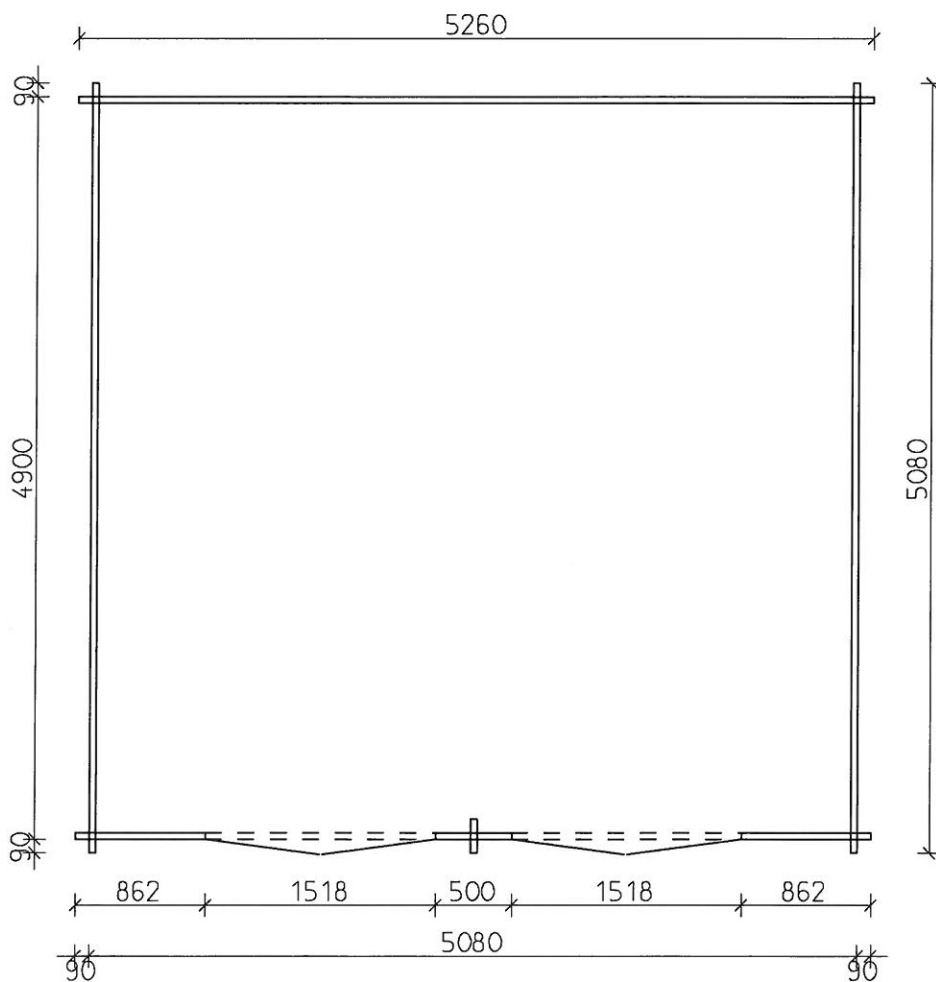
Paino: 1280 KG

Lkm rak.osia: 213

Lkm asemia:

## JU25-2, POHJAN MITTAKUVA

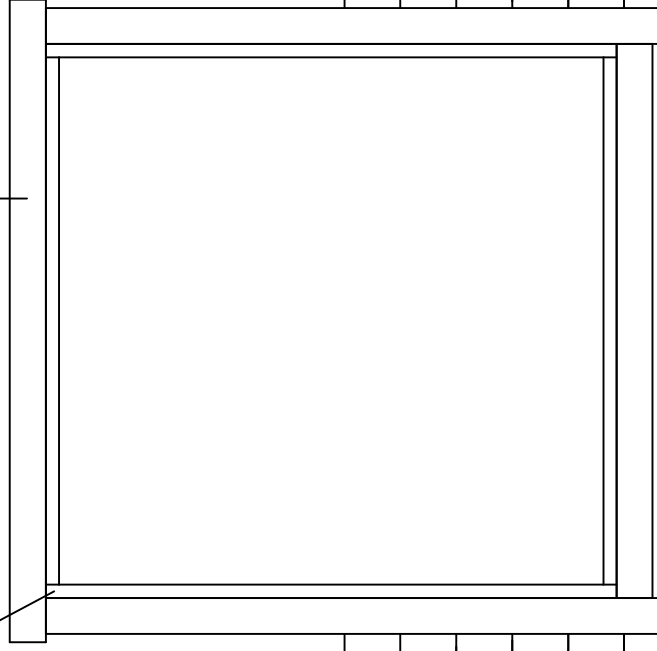
1. LAJITTELE HIRRET SEINITTÄIN.
2. TUE HIRSIKEHIKKO VÄHINTÄIN NURKISTA, OVIPIELISTÄ SEKÄ TAKA- JA SIVUSEINIEN KESKELTÄ.
3. TARKISTA KEHIKON RISTIMITTA JA VAAKASUORUUS.
4. JOS JATKAT PYSTYTYSTÄ MYÖHEMIN, SUOJAA PUUTAVARAT.



# OVEN KARMIN ASENNUS HIRSIKEHIKKOON TAPPI SARANAVAIHTOEHTO

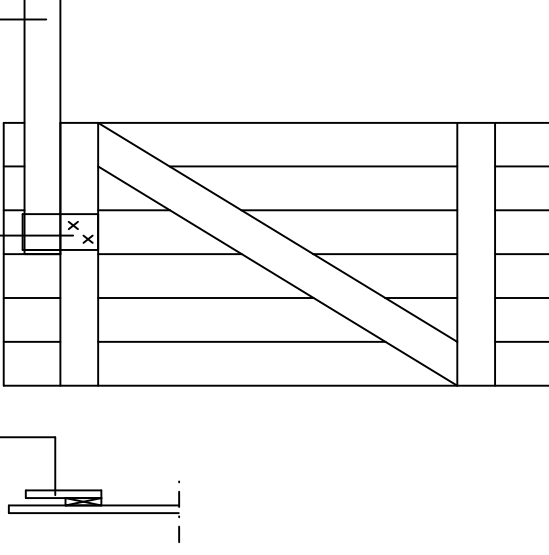
KOKOA KARMI. KIINNITÄ KARMIN  
OSAT TOISIINSA NURKISTA RUU-  
VEILLA TAI NAULOILLA.

KIINNITÄ OVIPIELILAUDAT  
KARMIN ULKOPINTAAN.  
ASENNA KARMI OVIAUKKOON JA TAR-  
KISTA, ETTÄ KARMIN YLÄLAUTA PEITTÄÄ  
RAON. VANERIKILLOILLA VOIT SÄÄTÄÄ  
KARMIN KORKEUDEN SOPIVAKSI.  
KIINNITÄ SI-SÄPUOLEN LAUDAT.



KIINNITÄ TUKILAUDAT 19x95-200  
OVIIN RUUVEILLA JA LIIMALLA

OVEN KIINNIPI TOLAUTA  
19x95-685

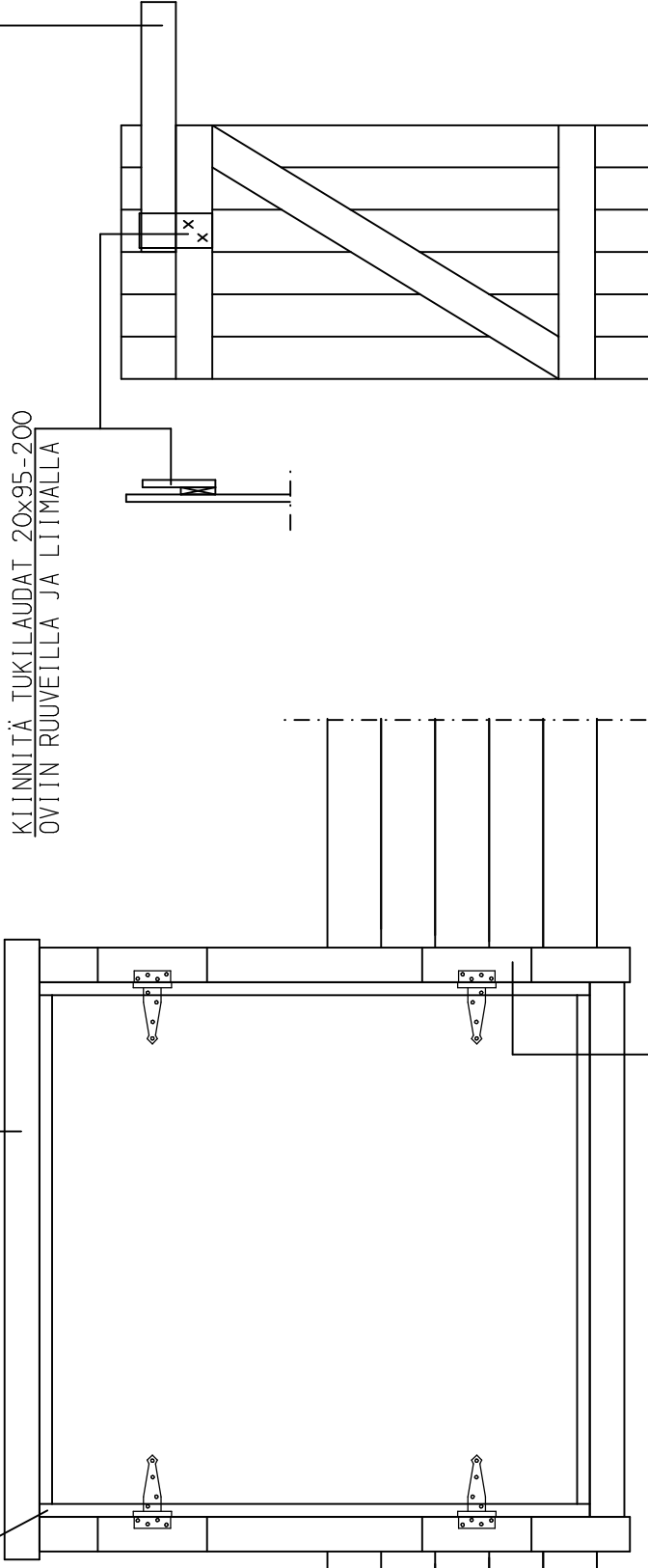


SÄÄDÄ OVIEEN KÄYNTIVÄLIT SARANOITA KIERTÄMÄLLÄ

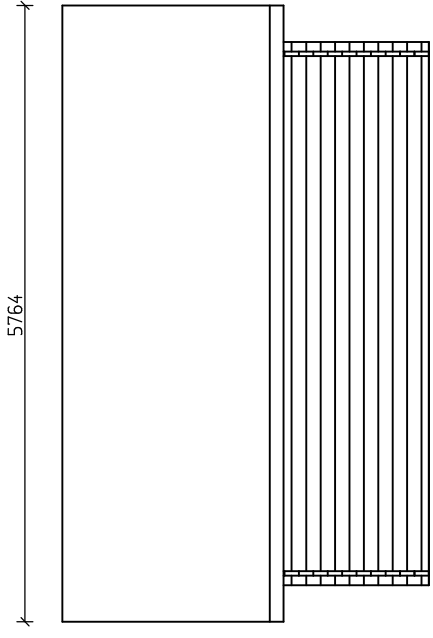
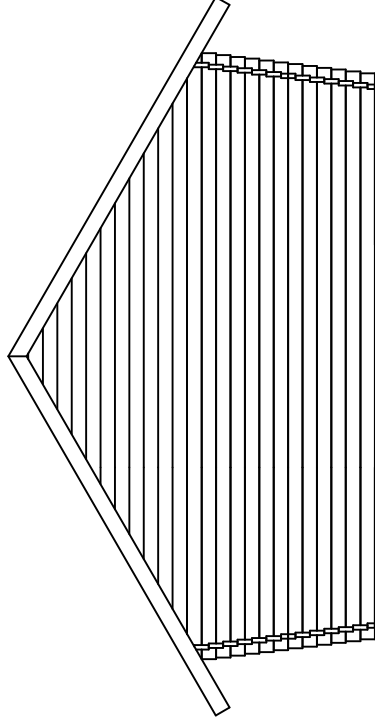
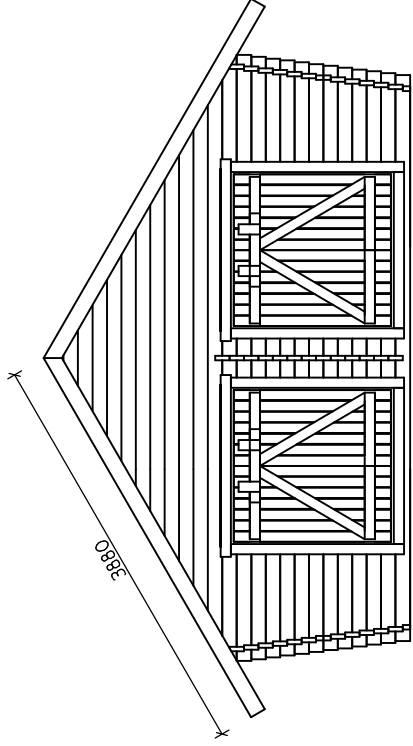
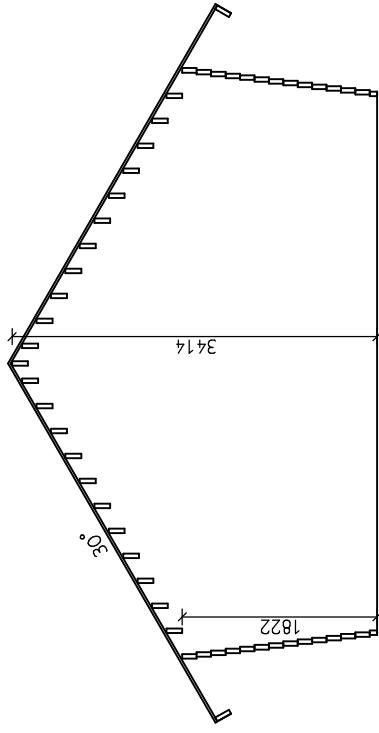
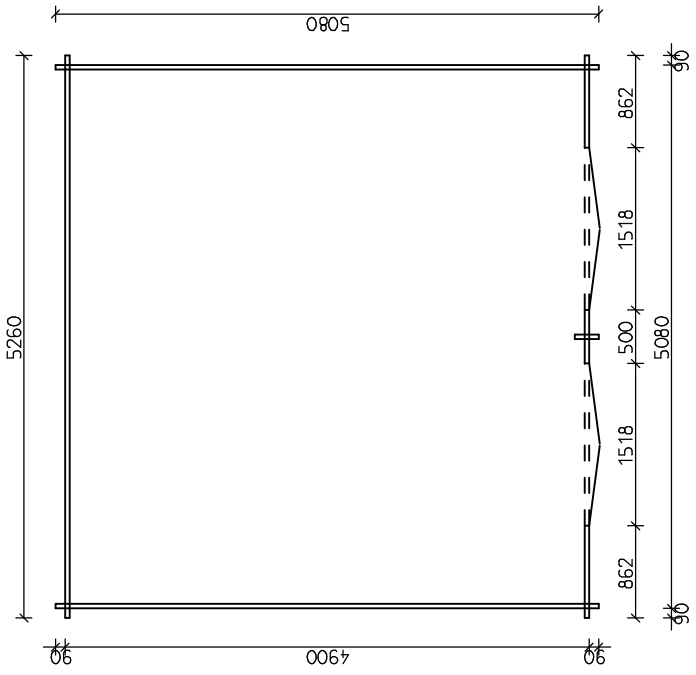
# OVEN KARMIN ASENNUS HIRSIKEHIKKOON T-SARANAVAIHTOEHTO

KOKOA KARMI. KIINNITÄ KARMIN  
OSAT TOISIINSA NURKISTA RUU-  
VEILLA 4x40 2 KPL/NURKKA+LIIMA.

KIINNITÄ OVIPIELILAUDAT KARMIIN  
RUUVI 4x40 K250 + LIIMA.  
ASENNA KARMI OVIAUKKOON JA TAR-  
KISTA, ETTÄ KARMIN YLÄLAUTA PEITTÄÄ  
RAON. VANERIKILLOILLA VOIT SÄÄTÄÄ  
KARMIN KORKEUDEN SOPIVAKSI.  
KIINNITÄ SISÄPUOLEN LAUDAT.



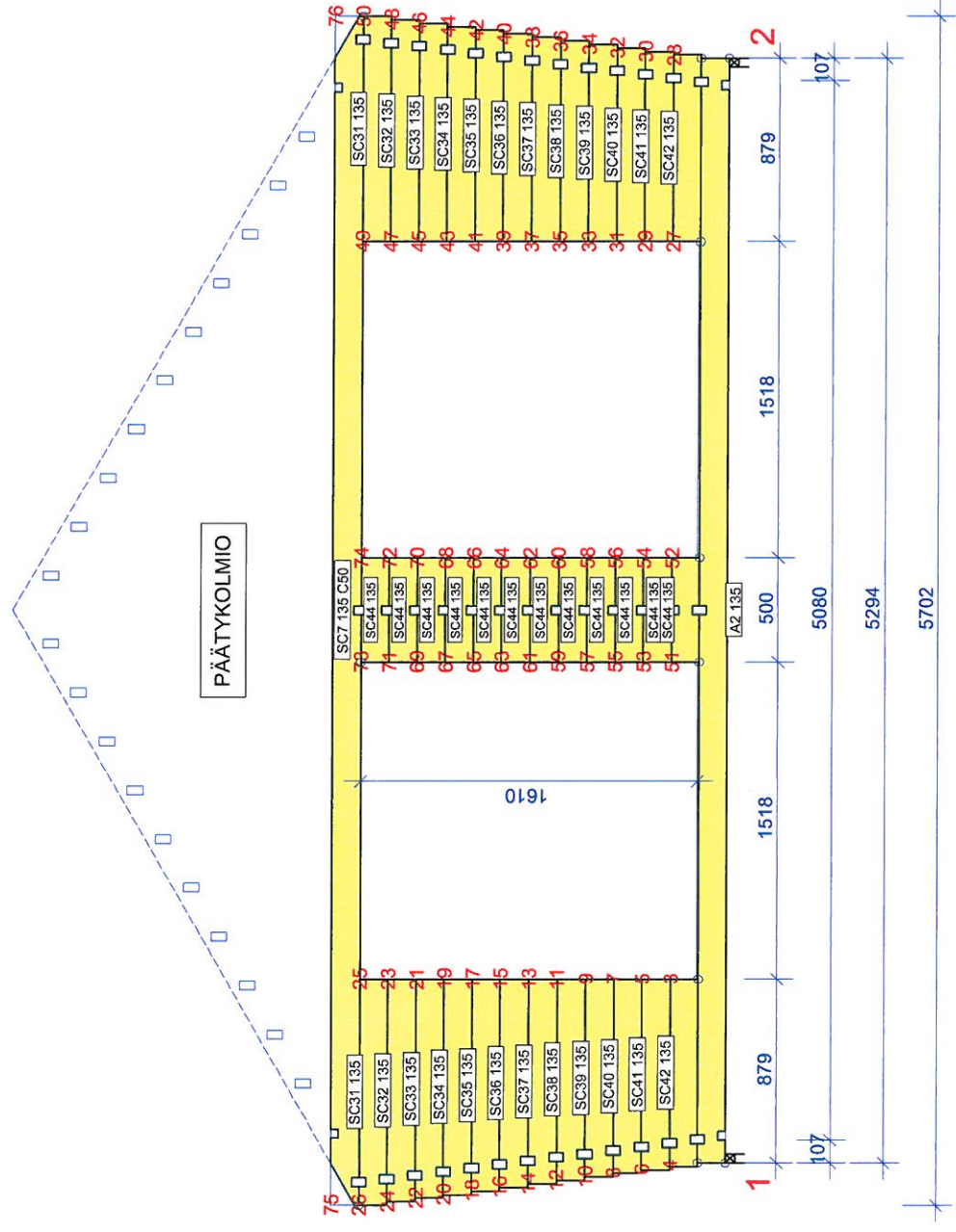
T-SARANAVAIHTOEHTO:  
KIINNITÄ TÄYTEPALAT 20x95-300 4 KPL  
ULKOPUOLEN PIELILAUTOJEN PÄÄLLE  
KESKEISESTI OVEN VAAKAPUUN SUH-  
TEEN SARANAN KIINNIÄMISTÄ VARTEN.  
RUUVI 4x40 4 KPL ULKOREUNAAN+4x60  
4 KPL KARMIN PUOLELLE. ESTIPORAA  
REIÄT HALKEILLUN VÄLTÄMISEKSI.



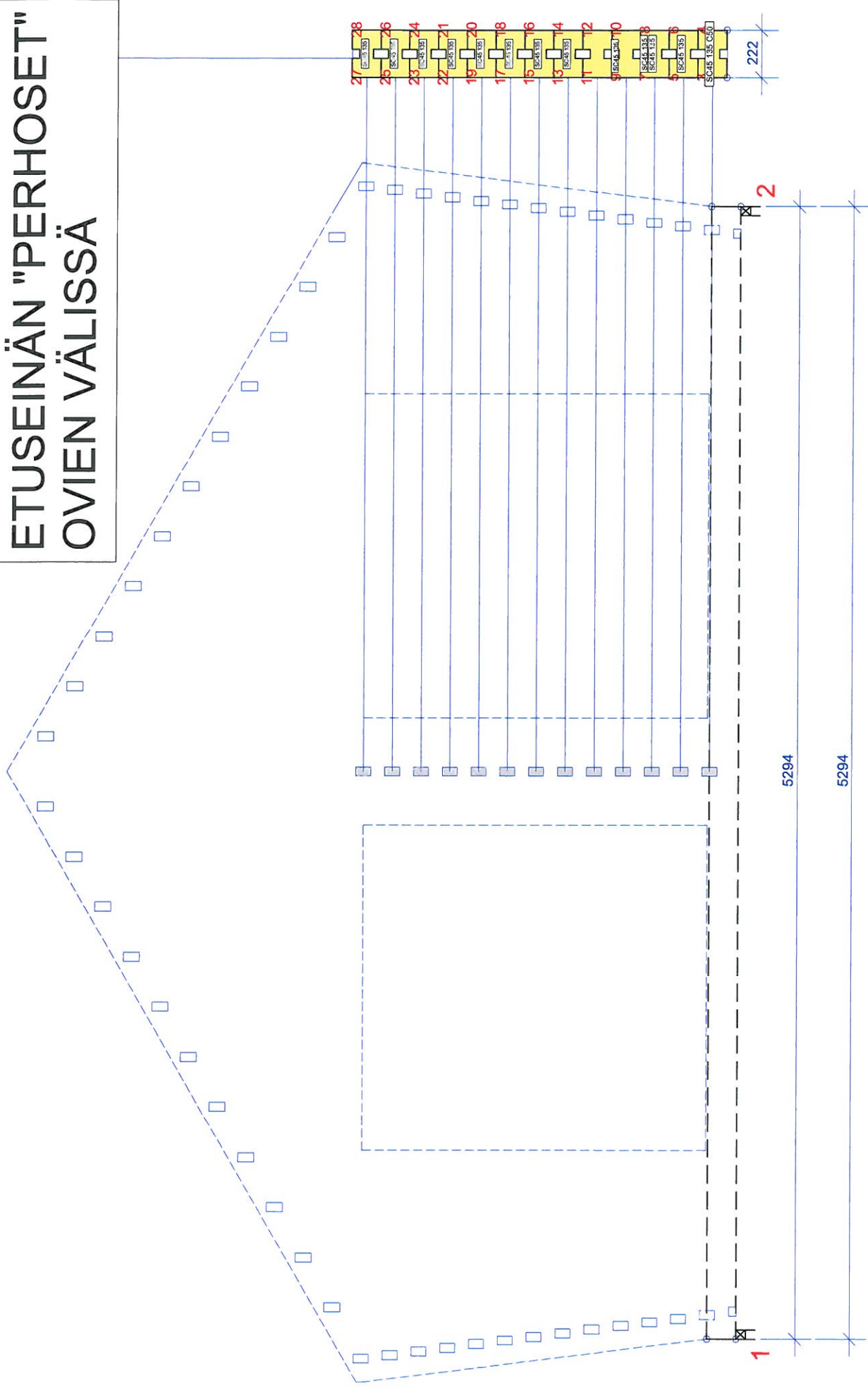
	POHJA, LEIKKAUS, JULKISIVUT
	JU25-2



# ETUSEINÄN ALAOSA



# ETUSEINÄN "PERHOSET" OVIEN VÄLISÄ



TYÖNO.  
U25

20160608 - 09.06  
20160608  
VERSIO: 2017

KOODI TYYPPI VITE PIIRUSTUSNO. | U25

PIIR./SUUNN. EE

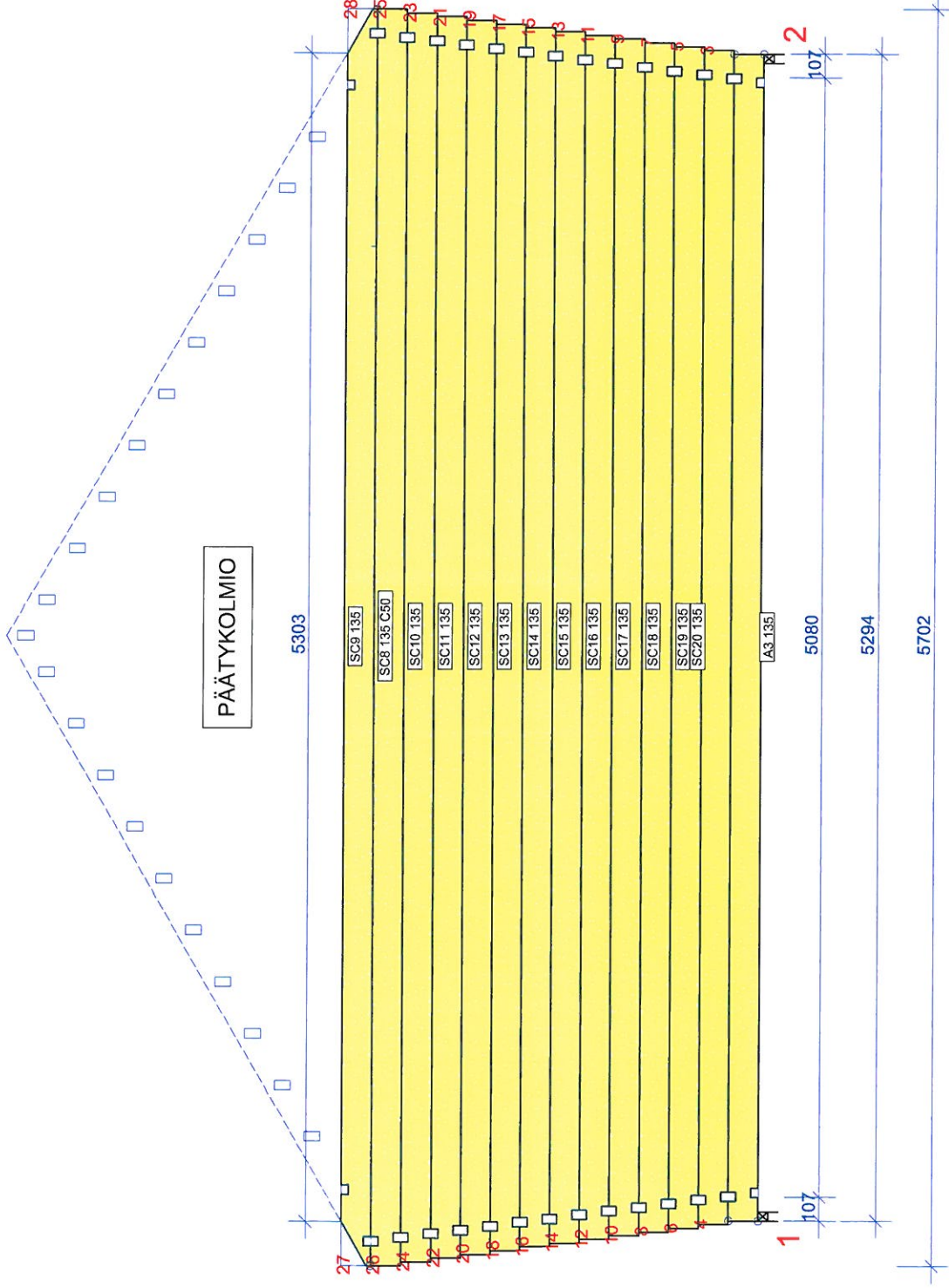
YHDISTELMÄPIIRUSTUS

Sivu 1(1)

LEVYJEN SIJOITUS: +/- 7 mm

PERHOSET

## TAKASEINÄN ALAOSA



TYÖNO.

U25

20170131

20170131 - 10.12

VERSIO: 2017

KOODI TYYPPI VITE

PIIRUSTUSNO.

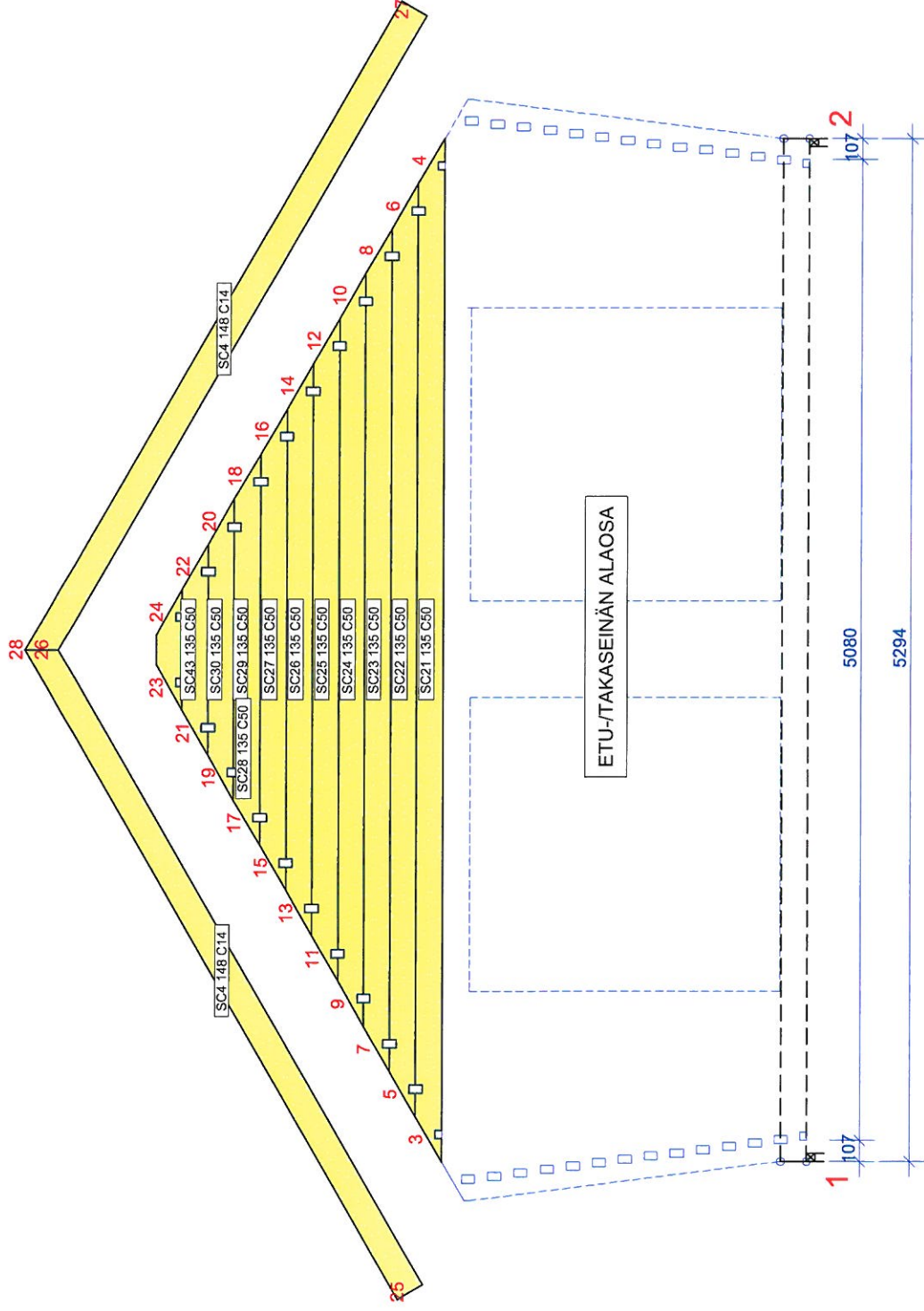
U25

YHDISTELMÄPIIRUSTUS

Sivu 1(1)

PIIR./SUUNN. EE

# PÄÄTYKOLMIOT



TYÖNO.

U25

20170131 - 10.22

20170131 - 10.22

20170131 - 10.22

20170131 - 10.22

20170131 - 10.22

20170131 - 10.22

20170131 - 10.22

20170131 - 10.22

20170131 - 10.22

20170131 - 10.22

20170131 - 10.22

20170131 - 10.22

20170131 - 10.22

20170131 - 10.22

20170131 - 10.22

PIIR./SUUNN. EE

PIIRUSTUSNO. U25

PIIRUSTUSNO. U25

PIIRUSTUSNO. U25

PIIRUSTUSNO. U25

PIIRUSTUSNO. U25

PIIRUSTUSNO. U25

PIIRUSTUSNO. U25

PIIRUSTUSNO. U25

PIIRUSTUSNO. U25

PIIRUSTUSNO. U25

PIIRUSTUSNO. U25

PIIRUSTUSNO. U25

PIIRUSTUSNO. U25

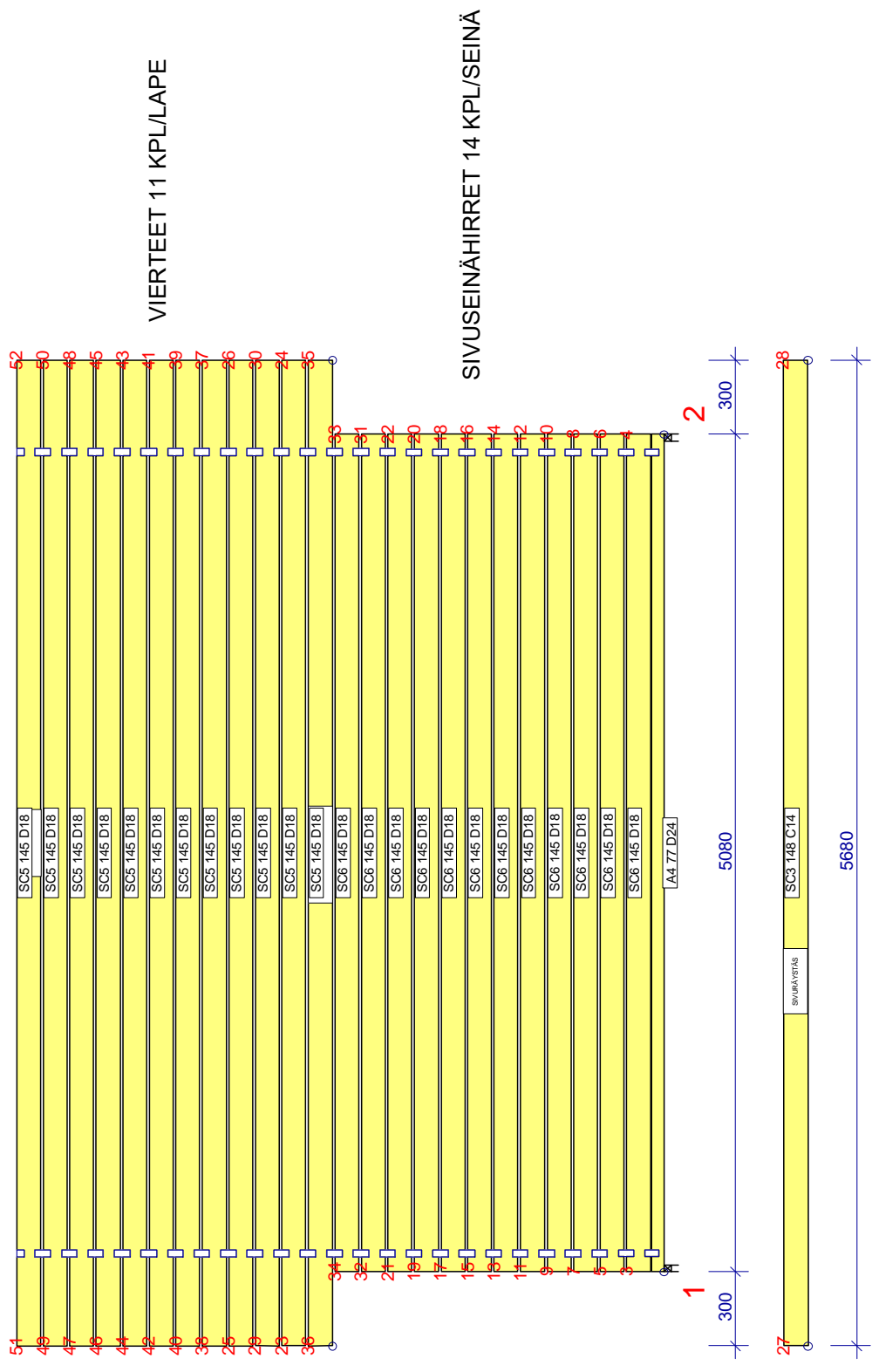
PIIRUSTUSNO. U25

PIIRUSTUSNO. U25

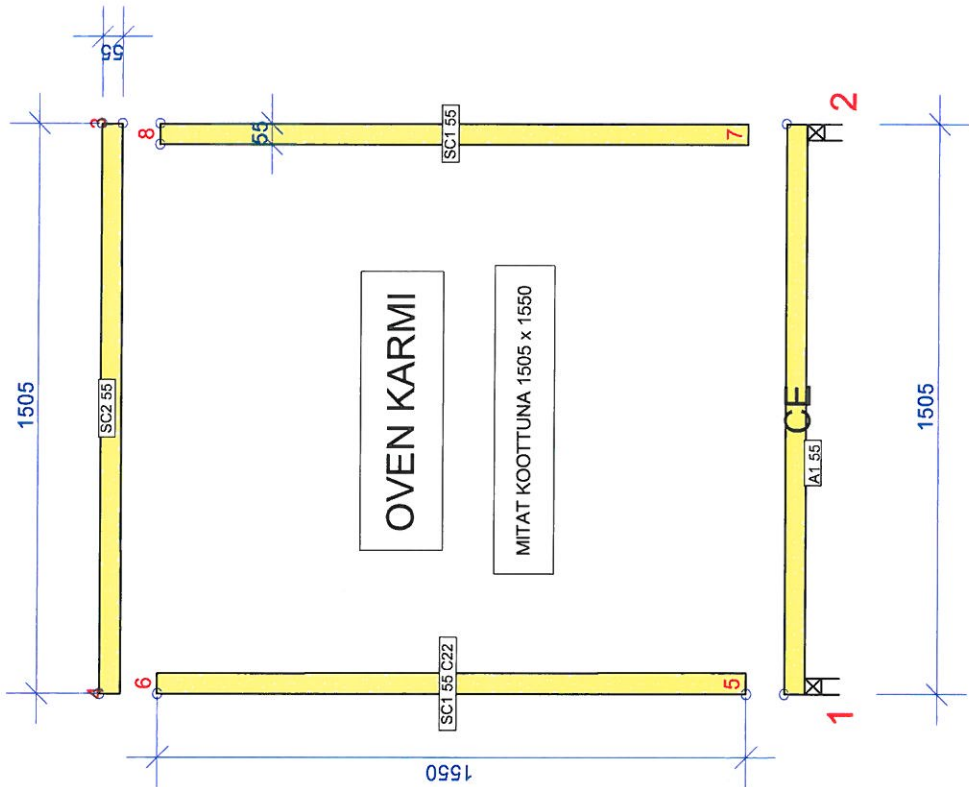
PIIRUSTUSNO. U25



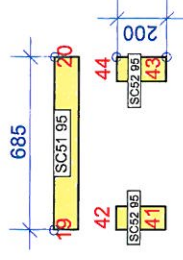
# SIVUSEINÄ JA VIERTEET



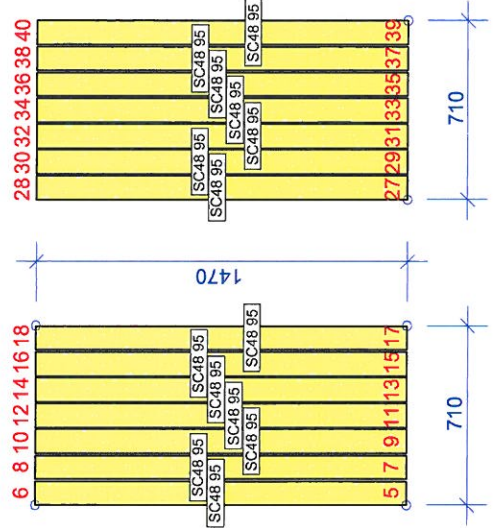
SIVURÄYSTÄSLANKKU 42 x 148



KIINNIPITOLAUDAT



OVILEHDET



OVILEHDEN TUKILAUDAT

