

# Märkätilat

Mapei  
ratkaisu



## MÄRKÄTILOJEN LATTIAT

- nopeasti kuivuvat tuotteet
- erinomainen työstettävyys lattiakallistusten tekemiseen

## MÄRKÄTILOJEN SEINÄT

- nopeasti kuivuvat tuotteet seinien oikaisemiseen ja tasoittamiseen
- tasoitteilla tehdään myös roilotäytöt ja rappausohjurit

## MÄRKÄTILOJEN VEDENERISTYS

- Mapegum WPS -vedeneristysjärjestelmä
- helppokäyttöinen ja varma

## MÄRKÄTILOJEN LAATOITUS JA SAUMAUS

- laaja valikoima laadukkaita tuotteita
- kaikille laattatyypeille ja luonnonkiville



Maahantuoja:  
**LAATTAPISTE OY**  
Mestarintie 5, 01730 Vantaa  
Puh. 09 878 031  
[www.laattapiste.fi/ammattilaiset](http://www.laattapiste.fi/ammattilaiset)

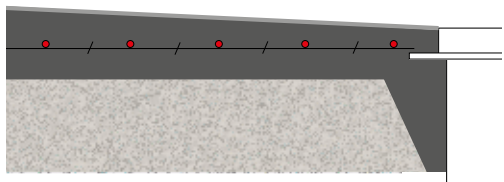
# Märkätilojen lattiat - Työvaiheet/Tuotteet

## PINTALAATAN VALAMINEN JA KAIVOTÄYTTÖ

Planipatch 0-10 mm

Topcem Pronto  
10-60 mm

Kantava  
lattiarakenne

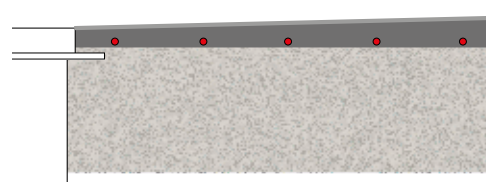


## LATTIAN KALLISTUSVALU

Planipatch 0-10 mm

Uniplan Eco  
5-50 mm

Kantava  
lattiarakenne



## PINTALAATAN VALAMINEN: 10-60 MM

### Topcem Pronto (CT-C30)

- ankkuroidut valut (10-40 mm): Planicrete- lisäaine
- kelluvat valut (35-60 mm)
- nopea kuivuminen (1-4 vrk), C30 lujuusluokka
- kaadot valetaan yhdellä kertaa
- lattialämmitys: esim. raudoitusverkossa valun sisään

### Mapecem Pronto (CT-C60)

- toimii kuten Topcem Pronto
- erittäin nopea kuivuminen (3-24 h), C60 lujuusluokka



## LATTIAN KALLISTUSVALUT: 5-50 MM

### Uniplan Eco (CT-C30)

- pohjustus: Primer G
- itsesiliävä, kuituvahvistettu
- kaatovalutekniikalla lattiakaadot
  - vinkki: käytä sulkulistaa/kaivon korokerengasta
- lattialämmitysyhteensopiva
- soveltuu sekä betoni, että puualustoille (kts. tekninen tuotekortti)



## LATTIAN TASOITUKSET:

### Planipatch (0-10 mm) ja Nivorapid (3-20 mm)

- esim. kaatojen korjauksiin ja viimeistelyyn
- pohjuste: Primer G
- nopea kuivuminen; kävelyliikenne 2 h, seuraava työvaihe 4-6 h

### Novoplan 21 (1-5 mm)

- itsesiliävä, pohjuste: Primer G
- Topcem Pronto lattiavalupinnan viimeistelyyn ennen vedeneristystä



Maahantuoja:

**LAATTAPISTE OY**

Mestarintie 5, 01730 Vantaa

Puh. 09 878 031

[www.laattapiste.fi/ammattilaiset](http://www.laattapiste.fi/ammattilaiset)

# Märkätilojen seinät - Työvaiheet/Tuotteet

## SEINÄRAKENTEET

Levytetty seinä	>>>
Oikaistava kiviainesseinä	>>>
Suora kiviainesseinä	>>>
Peltielementtiseinä	>>>

## SEURAAVA TYÖVAIHE

valmis vedeneristettäväksi
oikaisu ja tasoitus
tasoitus
pohjustus ja seinä-lattianrajan syvennyksen täyttö

## KIVIAINESPOHJAISEN SEINÄN OIKAISU JA TASOITUS

### Nivoplan (2-30 mm kertatäytöllä)

- > pohjuste: Primer G
- > seuraava työvaihe: n. 15 mm paksuuksissa normaaleissa olosuhteissa seuraavana päivänä
- > Planicrete lisäaine: tartunta- ja lujuusominaisuuksia parantamaan
- > Pikatasoituksiin ja paikkauksiin Nivorapid (3-20 mm)

### HH Pro (2-60 mm)

- > 2-30 mm ylitasoitus, 60 mm osittain tasoitus
- > pohjuste: Primer G
- > seuraava työvaihe: normaaleissa olosuhteissa seuraavana päivänä



## KIVIAINESPOHJAISEN SEINÄN TASOITUS

### Planitop 540 (0-3 mm)

- > märkätilatasoite, 0-3 mm kertatäytöllä, max. 6mm
- > normaaleissa olosuhteissa vedeneristettävissä seuraavana päivänä
- > pohjuste: Primer G

### Planipatch (0-10 mm)

- > viimeistelyyn, nopea kuivuminen; seuraava työvaihe 4-6 h
- > pohjuste: Primer G

### Kerabond T

- > Seinäpintojen viimeistelyyn ennen vedeneristystä, max. 5 mm



## PELTIELEMENTTISEINÄT

Ratkaisut peltielementtikylpyhuoneeseen on käyty läpi

### Mapegum WPS:n teknisessä tuotekortissa

- > kasettisaumat ja nurkat tiivistetään wedi 610 - kiinnitys- ja tiivistysmassalla sekä vahvikenauhoilla
- > seinät ja lattianrajan syvennys: Eco Prim Grip -tartuntapohjuste
- > syvennys täytetään esim. HH Pro -pikatäyttömällä



Maahantuoja:

LAATTAPISTE OY

Mestarintie 5, 01730 Vantaa

Puh. 09 878 031

[www.laattapiste.fi/ammattilaiset](http://www.laattapiste.fi/ammattilaiset)

# Märkätilojen vedeneristys ja laatoitus

## SEINIEN JA LATTIAN VEDENERISTYS

**Mapegum WPS –vedeneristysjärjestelmä: VTT-sertifioitu vedeneriste sisätiloihin**

Vedeneristysmassa:.....	>>> Mapegum WPS 1,0 kg/m <sup>2</sup>
Pohjuste alustan mukaan:.....	>>> Primer S 100 g/m <sup>2</sup> (kipsikartonkilevylle 200 g/m <sup>2</sup> )
	>>> Primer G 200 g/m <sup>2</sup>
Vahvikenauhat: .....	>>> WPS-vedeneristysnauha tai MapeTape-butyylinauha
Kaivokappale:.....	>>> MapeArk -butyyliarkki
Läpivientien tiivistys:.....	>>> wedi 610 -kiinnitys- ja tiivistysmassa

\* Vedeneristeen kuivakalvon vähimmäispaksuus seinillä ja lattioissa kauttaaltaan 0,5 mm

\* Vedeneriste levitetään vähintään kahteen kertaan - vähimmäismenekki on 1,0 kg/m<sup>2</sup>

\* Menekkiin vaikuttavat mm. alustan tasaisuus ja huokoisuus sekä käytettävä levitystyökalu

## SEINIEN JA LATTIAN LAATOITUS

Valitse kiinnityslaasti alustan ja kiinnitettävän laatan perusteella.

Valitse laastikamman koko laatan koon perusteella – huomioi vaikutus kiinnityslaastin menekkiin.

**Ultralite S1 (C2TES1)** – muodonmuutoksia kestävä, kevyt ja riittoisa

kiinnityslaasti sekä isoille että pienille laatoille, 8 h astia-aika, LowDust

**Keraflex Maxi S1 (C2TES1)** – paksupetilaasti erityisesti suurille laatoille

**Adesilex P9 (C2TE)** – edullinen kiinnityslaasti vakaille alustoille



**Menekki 6 mm kampa:** Ultralite S1: 1,2 kg/m<sup>2</sup> | Keraflex Maxi S1: 1,9 kg/m<sup>2</sup> | Adesilex P9: 2,0 kg/m<sup>2</sup>

## SEINÄ- JA LATTIALAATOITUSTEN SAUMAUS

**Sementtipohjaiset saumauslaastit:**

**Ultracolor Plus (CG2WA):** nopeasti kovettuva, DropEffect ja BioBlock -ominaisuudet, 2–20 mm saumaleveys, erityisesti vähäisen imukyvyn omaavien laattojen saumaukseen.

**Keracolor FF (CG2WA):** normaalisti kovettuva, DropEffect-ominaisuus, 0–6 mm saumaleveys, ominaisuuksiensa puolesta erityisesti seinäkaakeleiden saumaukseen.

**Epoksipohjainen saumausmassa:**

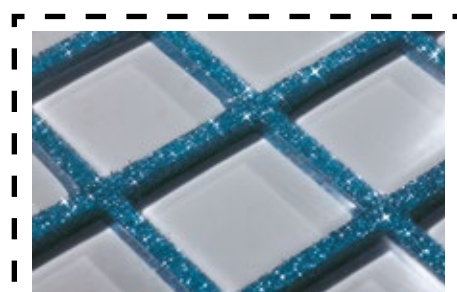
**Kerapoxy Design (RG,R2):** kestävä ja helposti puhdistettava saumausmassa, saumaleveys max. 7 mm.

**Kerapoxy Cleaner:** epoksijäämien poistamiseen saumauksen yhteydessä

**Saniteettisilikoni joustaviin saumoihin ja materiaalirajoihin:**

**Mapesil AC:** etikkapohjainen, liuotteeton, BioBlock-ominaisuus.

**Mapesil LM:** neutraali luonnonkivisilikoni, BioBlock-ominaisuus.



Maahantuoja:

**LAATTAPISTE OY**

Mestarintie 5, 01730 Vantaa

Puh. 09 878 031

[www.laattapiste.fi/ammattilaiset](http://www.laattapiste.fi/ammattilaiset)