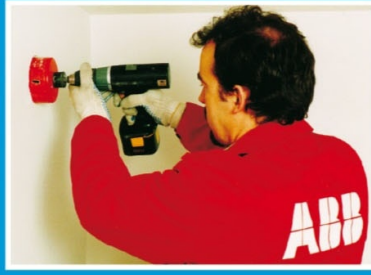


Mobair 2035 Asennus, Käyttö ja Huolto



Laitte asennetaan makuuhuoneeseen tai muuhun kuivaan tilaan. Laitte sijoitetaan ulkoseinälle huoneen yläosaan, laitteen yläreunan etäisyys katosta min. 200 mm. Kiinnitys seinään tapahtuu kiinnityskehyksen avulla. Sähköliitäntä pistorasiaan 8 m pitkällä verkkojohdolla. Johdon voi sijoittaa koristelistan taakse koska käyttöjännite on 8.5 V.



Ulkoseinään laitteen sijoituspaikan keskelle tehdään $\varnothing 110$ mm reikä. Reikään asennetaan laitteen mukana tuleva $\varnothing 104$ mm muoviputki, hiukan ulospäin viettäväksi. Putki tiivistetään seinärakenteeseen. Putkenpään tulee jäädä seinäpinnan tasoon.



Ulkopuolelle asennetaan laitteen mukana tuleva ulkosäleikkö. Mikäli käytetään olemassa olevaa ulkoilma-aukkoa, tulee aukkoon sovittaa laitteen mukana tuleva ulkoilmaputki jotta suodatin sopii siihen.

Käyttö

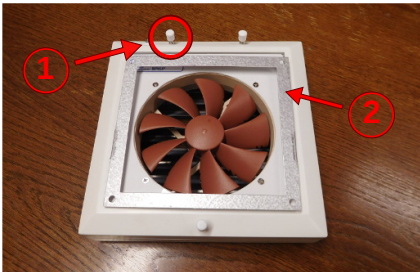
Jotta laite voi lämmittää ulkoa tulevan ilman, tulee sen olla n. 15 mm irti seinästä takana olevien säätötappien avulla. Puhaltimen ollessa päällä venttiilin ja seinän välistä virtaa laitteen sisään lämmintä huoneilmaa lämmittämään ulkoa tulevaa ilmaa. Laitte voi olla aina päällä, sähköteho on vain 1.0 W. Säätötulppalla on mahdollisuus kuristaa ulkoilmamäärää sulkemalla osa tulpan aukoista. Yleensä säätötulppaa ei tarvita ollenkaan.

Huolto

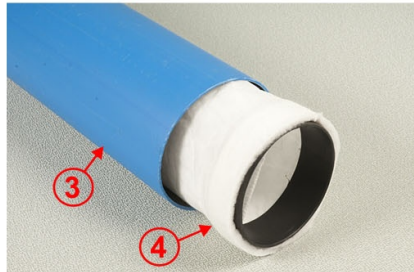
Ota verkkojohto irti laitteesta. Nosta laite irti asennuskehiksestä. Vaihda suodatin putken sisältä. Vaihto 1-2 kertaa vuodessa. Saatavana myös pestävä suodatin.

Varoitus!

Tämä laite ei ole tarkoitettu lasten tai muiden sellaisten henkilöiden käytettäväksi, joiden fyysiset aistinvaraiset tai henkiset ominaisuudet tai kokemuksen ja tiedon puute estävät heitä käyttämästä laitetta turvallisesti, ellei heidän turvallisuudestaan vastaava henkilö valvo heitä tai ole opastanut heille laitteen käyttöä. Lapsia pitäisi valvoa, jotteivät he leiki tällä laitteella. Laitte asennetaan vähintään 1.8 m korkeudelle.



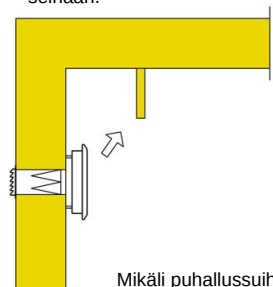
1. Säätötapeilla säädetään laitteen etäisyys seinästä. Vakioasetus 15 mm.
2. Kiinnityskehyksen avulla laite kiinnitetään seinään.



3. Ulkoilmaputki $\varnothing 104$ mm.
4. Ulkoilmasuodatin.



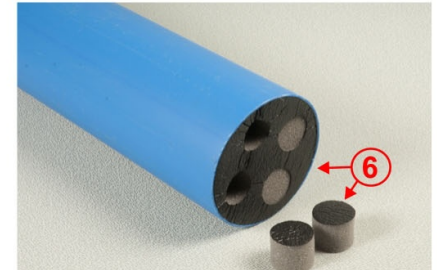
Pakkauksen mukana tulevat asennustarvikkeet.



Mikäli puhallussuihkun edessä on este, esim. verholauta, saattaa esiintyä vedon tunnetta.



5. Pistorulppamuuntaja.



6. Ulkoilmamäärää kuristava säätötulppa.