

MAX
60W

DK - Den angivne max wattage skal overholdes.
SE - Den angivna max. wattangivelse skall överhållas.
NO - Den angitte max wattage skal overholdes.
NL - De aangegeven max. wattage mag men niet overschrijden.

FR - Ne pas utiliser une ampoule d'une puissance supérieure à celle qui est indiquée.

DE - Die angegebene Wattage muss eingehalten werden.

GB - Do not exceed the maximum wattage.

ES - No exceda la potencia máxima indicada en vatios.

PT - Não exceda a voltagem máxima.

IT - Non utilizzare lampadine di potenza superiore al wattaggio indicato.

FI - Älä ylitä sallittuja wattimääriä.

PL - Nie wolno przekraczać podanej maksymalnej mocy.

HR - Nemojte prekoračiti maksimalnu snagu.

EE - Ärge ületage maksimaalset võimsust.

LV - Ievērojiet lampai noteikto maksimālo strāvas jaudu W.

LT - Privaloma laikytis nurodytų max vatų (W) skaičiaus.

SK - Neprekračujte maximálnu voltáž.

HU - Ne lépje túl a maximális Watt-értéket.

RO - Valoarea maxima a watilor trebuie respectata.

CZ - Udaná maximální výkonová zátížitelnost musí být dodržována.

SLO - Upoštevajte navedeno štev. Wattov.

GR - Μην υπερβείτε την προκαθορισμένη μέγιστη ισχύ σε βατ.

TR - Bu ürün resimde gösterilen ve belirtilen voltajdaki ampüller için uygundur.

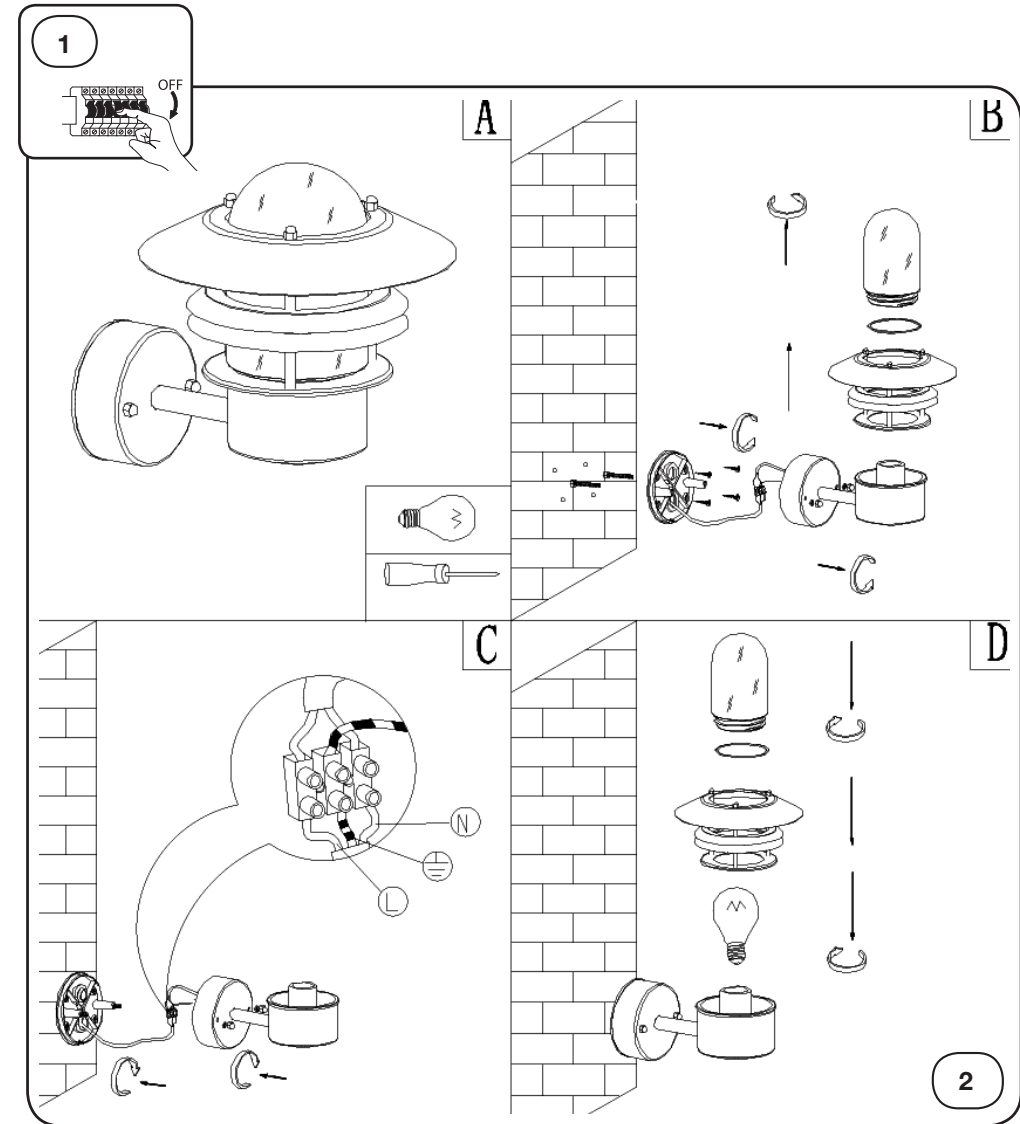
RU - Не превышать максимальную мощность.

قروكذملا یوصقلا طاولا فوق ديقتلا بيجي .

MONTERINGSANVISNING
MONTAGEANLEITUNG
MOUNTING INSTRUCTION
INSTRUCTIONS DE MONTAGE

Blokhus

Dessin: 2501



- bright life
nordlux[®]
www.nordlux.dk

- bright life
nordlux[®]



DK - Lampen er beregnet til montering på/i normalt brændbart underlag. Indbygningslamper må ikke tildekkes med isoleringsmateriale eller lignende.

SE - Lampan är beräknad till att monteras på/i normalt brännbart underlag. Inbyggningslampor får inte övertäckas med isoleringsmaterial eller liknande.

NO - Lampen er beregnet til montering på normalt brennbar underlag. Innbyggningslamper må ikke tildekkes med isoleringsmateriale eller liknende.

NL - Het armatuur is geschikt om op/aan normaal vlambare onderlaag gemonteerd te worden.

FR - La lampe peut être installée sur une surface inflammable. Les lampes encastrables ne doivent en aucune manière être recouvertes de matériaux isolants ou semblables.

DE - Die Lampe ist auf/in normal brennbarer Bettung zu montieren. Einbaulampen dürfen nicht mit Isoliermaterial o.Ä. abgedeckt werden.

GB - The lamp is suitable for mounting on normal flammable surfaces. Recessed illumination should never be covered with insulation or similar materials.

ES - La lámpara está diseñada para instalación sobre las superficies de normales características de inflamación. Las lámparas empotradas no pueden estar cubiertas con materiales de insulación ó parecidos.

PT - A lâmpada é adequada para montagem em superfícies normais inflamáveis. A iluminação em recesso nunca deverá ser coberta com isolações ou materiais similares.

IT - La lampada può essere installata su normali superfici infiammabili. Le lampade da incasso non devono essere coperte con materiali isolanti o analoghi.

FI - Valaisin soveltuu asennettavaksi normaalisti palonaralle pinnalle. Pintaan upotettava valaisimia ei saa peittää eristeellä tai vastaavalla.

PL - Lampada nadaje się do montażu na/w normalnie palnej powierzchni. Lamp wbudowywanych nie wolno przykrywać materiałem izolującym lub innym o podobnych właściwościach.

HR - Svjetiljka je prikladna za montažu na normalnim zapaljivim površinama. Uvučena rasvjeta se nikad ne smije zakloniti izolacijom ili sličnim materijalima.

EE - Valgusti sobib kinnitamiseks tavalise süttimistundlikkusega pindadele. Süvistatavaid kohtvalgusteid ei tohi kunagi katta soojustuse ega muu taolise materjaliga.

LV - Lampa ir paredzēta uzstādīšanai uz parastās (normāli degošās) virsmas. Lampas gaismas avotu nedrīkst apklāt ar izolējošu materiālu vai ar citiem līdzīgiem materiāliem.

LT - Lempa tinkama montuoti ant (imontuoti) normaliai degaus pagrindo. Įmontuojamų lempų negalima uždengti izoliuojančiomis medžiagomis ar panašiomis medžiagomis.

SK - Lampa je vhodná pre inštaláciu na normálnych horľavých povrchoch. Zapustené svetlidló by sa nikdy nemalo zakryť izoláciou alebo podobným materiálom.

HU - A lámpa a normál mértékben gyúlékony felületekre is felszerelhető. A szilylesztett világítótesteket tilos szigetelő- vagy hasonló anyagokkal befedni.

RO - Lampa este facuta pentru a fi montata pe/in suprafete inflamabile. Acoperirea lampilor ingropate cu materiale izolante s-au asemanatoare este interzisa.

CZ - Lampa se př montáží přípevní na běžný hořlavý povrch. Vestavná či zapuštěná svítidla se nesmí zakryť izolačním nebo podobným materiálem.

SLO - Svetilka je primerna za montažo na normalno gorljivo površino. Vgradnih svetilk ne smete nikoli prekriti z izolacijo ali pdb. materiali.

GR - Το φωτιστικό προορίζεται για τοποθέτηση σε κανονικά εύφλεκτες επιφάνειες. Τα χωνευτά φωτιστικά δεν πρέπει να καλύπτονται από οποιαδήποτε μορφή μονωτικού υλικού.

TR - Bu ürün normal yüzeylere montaj edilir. Spotlambalarda yalıtım amacıyla hic bir sekilde her hangj bir maddeyle izole edilmemelidir.

RU - Светильник предназначен для установки на обычной легковоспламеняемой поверхности. Встроенный источник света никогда не должен накрываться изолирующим материалом или другими аналогичными материалами.

قلباق ۆيداع ۆيلىقىس قىبىط ۆيلىق بىكىرتىللى مالم حابىصمىلدا مېشىنا ام وا قىزاع داومب عنابىل حىبىصام مېطىغىت بىجى ال . قارىت حالىللى ئىللى.

IPX4

DK - IPX4: Regndråber faldende fra alle vinkler (360°) vil ikke have nogen indvirkning på lampens funktion/sikkerhed.

SE - IPX4: Regndroppar fallande från alla vinklar (360°) kommer inte att ha någon inverkan på lampans funktion/säkerhet.

NO - IPX4: Regndråper fallende fra alle vinkler (360°) vil ikke ha noen innvirkning på lampens funksjon/sikkerhet.

NL - IPX4: Regendruppels uit alle richtingen (360°) hebben geen invloed op de functie of zekerheid van het armatuur.

FR - IPX4: Les gouttes de pluie venant de toutes directions (360°) n'auront aucune incidence sur le fonctionnement et la sécurité de la lampe.

DE - IPX4: Regentropfen fallend aus sämtlichen (360°) Winkeln haben keinen Einfluss auf den Betrieb/die Sicherheit der Lampe.

GB - IPX4: Raindrops falling from any angle will not affect the function/safety of the lamp.

ES - IPX4: La gotas de lluvia cayendo en todos los ángulos (360°) no afectarán el funcionamiento/seguridad de la lámpara.

PT - IPX4: Os pingos de chuva caíndo de qualquer ângulo não afectarão o funcionamento ou segurança da lâmpada.

IT - IPX4: Le gocce d'acqua provenienti da qualsiasi direzione (360°) non compromettono il funzionamento e la sicurezza della lampada.

FI - IPX4:Sadepisarat mistä tahansa kulumasta (360°)eiivät vaikuta valaisimen toimintaan tai turvallisuuteen.

PL - IPX4: Krople deszczu spadające pod każdym kątem (360°) nie będą miały żadnego wpływu na funkcjonowanie/bezpieczeństwo lampy.

HR - IPX4: Kišne kapi koje padaju pod bilo kojim kutom neće utjecati na funkciju/sigurnost svjetiljke.

EE - IPX4: Mistahes nurga all langevad vihmapiisad ei mõjuta valgusti töökindlust/ohutust.

LV - IPX4: Lietus (līstot) jebkurā leņķī, 360 grādos) neatstāj ietekmi uz lampas darbību/drošību.

LT - IPX4: Lietaus lašai, krintantys iš visų pusių (360 laipsnių) kampu neturės jokio neigiamo poveikio lempos funkcionavimui bei saugumui.

SK - IPX4: Daždové kvapky padávající pod akýmkoľvek uhlom neovplyvnia fungovanie/bezpečnosť lampy.

HU - IPX4:Esőcseppek –bármilyen szögben érkezők is –nem befolyásolják a lámpa működését/biztonságát.

RO - IPX4: Picăturile de ploaie cazand din orice unghi (360°) nu va afecta functionalitatea/siguranta lampei.

CZ - IPX4: Svítidlo je zabezpečeno proti stříkající vodě ze všech směrů (360 stupňů).

SLO - IPX4: Dežne kapljice, ne glede na kot (360°) ne vplivajo na obratovanje/varnost svetilke.

GR - IPX4: Σταγόνες βροχής που πέφτουν από όλες τις γωνίες (360

μοίρες) δεν έχουν επίδραση στη λειτουργία και στην ασφάλεια του φωτιστικού.

TR - IPX4: 360 derecelik acidan düşen yağmur damlaları hic bir sekilde lambanın fonkion ve güvenliğini etkilemez.

RU - IPX4:Дождевые капли, падающие подлюбымуглами (360°), не влияют на работоспособность и безопасность светильника.

ئىل (ۆيدى 360) اى اوژلىا عىمىج نىم طقسالى رىطىلدا عام : 4 سىكدا پ اى . قىمالىل / حابىصمىل قىفىظو ۆيلىق رىشات اى اى دل نوكى .

IP5X

DK - IP5X: Støv er forhindret i at trænge ind i lampen i en sådan mængde at det kan skade lampens funktion/sikkerhed.

SE - IP5X: Dammskydd som hindrar större mängder av damm att skada lampans funktion/säkerhet

NO - IP5X: Støv er forhindret i å trenge inn i lampen i en slik mengde at det kan skade lampens funksjon/sikkerhet.

NL - IP5X: Stofpartikelen kunnen niet in zodanige hoeveelheden in het armatuur dringen, waardoor de functie/zekerheid van het armatuur beschadigd kan worden.

FR - IP5X: Protégée contre la poussière. La quantité infime qui pourrait y pénétrer ne peut absolument altérer le fonctionnement et la sécurité de la lampe.

DE - IP5X: Verhinderung von Staubeintritt in einer Grössenordnung, dass der Betrieb/die Sicherheit der Lampe beeinflusst wird.

GB - IP5X: Dust is prevented from entering the lamp in amounts that can cause damage to the function/safety of the lamp.

ES - IP5X: Se impide la entrada de polvo en la lámpara en cantidades que pueden dañar el funcionamiento/seguridad de la lámpara.

PT - IP5X: A entrada de pó na lâmpada é impedida em quantidade que possam causar danos ao funcionamento ou segurança da lâmpada.

IT - IP5X: Staub ist gegen die Penetration der Luft verhindert. La quantità minima che potrebbe penetrare non può alterare il funzionamento e la sicurezza della lampada.

FI - IP5X: Valaisin on suojattu sellaiselta pölyn sisääntunkeutumiselta, joka voi vahingoittaa sen toimintaa ja turvallisuutta.

PL - IP5X: Szczelność na przenikanie do lampy pyłu w takich ilościach, które by szkodziły funkcjonowaniu/bezpieczeństwu lampy.

HR - IP5X: Prašini je onemogućen prodor u svjetiljku u količini koja može izazvati štetu za rad / sigurnost svjetiljke.

EE - IP5X: Valgusti on kaitstud tolmusisenenemise eest kogustes, mis võivad ohustada valgusti töökindlust/ohutust.

LV - IP5X: Lampas uz bīvē ievaidotātā, lai pasargātu no putekļu iekūšanas tās iekšienē tādās daudzumos, kas izraisī lampas bojājumus.

LT - IP5X: Dulkėms neleidžiama patekti į lempos vidurį tokiais kiekiais, kad tai pakenktų lempos funkcionavimui / saugumui.

SK - IP5X: Lampa je chránená proti vplyvu prachu, ktorý by vo veľkom množstve mohol poškodiť fungovanie/bezpečnosť lampy.

HU - IP5X: A lámpa a működését/biztonságát károsító mennyiségű por bejutása ellen védett.

RO - IP5X: Praful este împiedicat a intra în lampa într-o cantitate care sa poata afecta functionalitatea/siguranta lampii.

CZ - IP5X: Svítidlo je zabezpečeno proti pronikání prachu v množství, které by mohlo narušit funkčnost či bezpečnost svítidla.

SLO - IP5X: Preprečen je vstop prahu v svetilko v količinah, ki bi vplivale na nemoteno obratovanje/varnost svetilke.

GR - IP5X: Εισχώρηση σκόνης, σε βαθμό που να βλάπτει τη λειτουργία και την ασφάλεια του φωτιστικού, δεν είναι δυνατή.

TR - IP5X: Tozun icerisine girip lambanın fonkion ve güvenligine zarar

vermemesi için gerekli önlem alınmıstır.

RU - IP5X: Светильник защищен от попадания в него пыли в количестве, которое может стать причиной нарушения работоспособности или безопасности светильника.

ئىق ۆيىمىك و ا ۆيدى حابىصمىل اىل رابىغىل بىرسىت عنىم : سىكدا 5 پ اى . قىمالىل / حابىصمىل قىفىظو ۆيلىق ا ارضابىسسىت



DK - Klasse I: Lampen har jordterminal skal derfor tilsluttes installationsgul/grønne jordledning.

SE - Klass I: Lampan har anslutning till jord och skall därför anslutas gul/grön jordledning.

NO - Klasse I: Lampen har jordterminal og skal derfor tilsluttes installasjonen gul/grønne jordledning.

NL - Klasse 1: Het armatuur is uitgerust met een aardklem en moet daarvoor aan de geel/groene aarddraad aangesloten worden.

FR - Classe I: La lampe a une connexion à la borne de terre, il faut donc la connecter au fil de terre jaune et vert de l'installation.

DE - Klasse I: Die Lampen enthalten Erdung und müssen deshalb an die gelb/grüne Erdleitung angeschlossen werden.

GB - Class I: The lamp has an earth terminal and must be connected to the yellow/green earth wire.

ES - Clase I: La lámpara tiene terminal de tierra, así que debe conectarse al cable amarillo/verde de tierra de la instalación.

PT - A lâmpada contém uma ligação a terra, têm que ser ligados os fios amarelos e verdes.

IT - Categoria I: La lampada ha un terminale per la messa a terra che si deve collegare al filo di terra giallo/ verde dell'impianto elettrico.

FI - Suojausluokka I: Valaisin on maadoitettava, ja siksi se pitää yhdistää asennuksen maajohtoon (keltainen/vihreä).

PL - Klasa I: Lampa posiada zacisk uzemiennyj i dlatego musi być podłączona do żółto-zielonego przewodu uzziemienia.

HR - Klasa I: Svjetiljka posjeduje priključak za uzemljenje i mora se priključiti na žuto/zeleni vodič za uzemljenje.

EE - Klass I: Valgusti on maandusklemm ning selle peab ühendama kollase/rohelise maandusjuhtmega.

LV - veida lampa: Lampa ir jāieņem pie pievienojot to pie instalācijas dzeltenā/zālā iezemējuma vada.

LT - Klase I: Lampa turi įžeminimą, dėl to turi būti prijungtama prie instaliacinio geltonai/ žaliai įžeminimo laidų.

SK - Trieda I: Lampa má uzemnený terminál a musí byť spojená so žltým/zeleným uzemňovacím drôtom.

HU - I. kategória: A lámpa földcsatlakozóval rendelkezik, amelyt a sárga/zöld földvezetékhez kell csatlakoztatni.

RO - Clasa I: Lampa are impamantare, de aceea trebuie sa fie conectata la cablul de impamantare galben/verde.

CZ - Třída krytí I: Svítidlo je opatřeno zemní svorkou a proto je třeba je připojit na žlutý/zelený uzemňovací vodič.

SLO - Razred I: Svetilka ima ozemljitveni priključek in jo je zato treba priključiti na rumeno/zeleno ozemljitveni vodnik.

GR - Βοηθός προστασίας I: Το φωτιστικό διαθέτει σύστημα γείωσης, και θα πρέπει να συνδεθεί με το κίτρινο/πράσινο καλώδιο γείωσης.

TR - Sınıf 1: Bu ürünüñ topraklaması vardir. Toprakli hattı (sarı / yeşil) bir klike baglantılıdır.

RU - Класс I: Светильник имеет заземление и должен подключаться к желтому/зеленому земляному проводу.

ضربا اى لىصوب اطىبر بىجى ۆيىضرا قلىص حابىصمىل : ىلوال ۆيدىلدا . رضخ / رقىصا تاىش نىلدا ب قىصاخلا