

Asennusohjeet

R 16



Yleistä:

1) Harvalatopakettin varastointi tyomaalla

Valmiit hirret sekä muut osat on pakattu suojamuoviin. Jos et aloita pystytystä heti, älä riko suojamuovia. Pitempiaikaiseen säilytykseen suositellaan katettua tilaa. Varastointipaikan tulee olla suora ja pakettin on oltava maasta irti riittävästi tuuletuksen varmistamiseksi.

Pystytysohjeen mukana on osaluettelo, josta näet mitä osia pakettiin kuuluu. Tarkista sisältö ja ilmoita valittömästi tehtaallemme jos osia puuttuu tai ne ovat viallisia. Kun paketista poistetaan muovi ja paketti puretaan, on ehdottomasti huolehdittava osien suojaamisesta sään vaikutuksilta sekä likaantumiselta.

2) Rakennuslupa

Ota riittävän ajoissa yhteyttä rakennusvalvontaviranomaisiin varmistaaksesi, tarvitaanko ko rakennuksen pystyttämiseen rakennus- tai toimenpidelupaa.

3) Perustaminen

Tämä ohje koskee ainoastaan maapohjan yläpuolisia rakenteita, eikä näin ollen ota kantaa perusmaan kantavuuteen, routimiseen tai sen veden läpäisyvyyteen. Asiakkaan tai hänen edustajansa on itse todettava rakennuspaikan soveltuvuus kyseiselle rakennukselle.

4) Muutamia vinkkejä

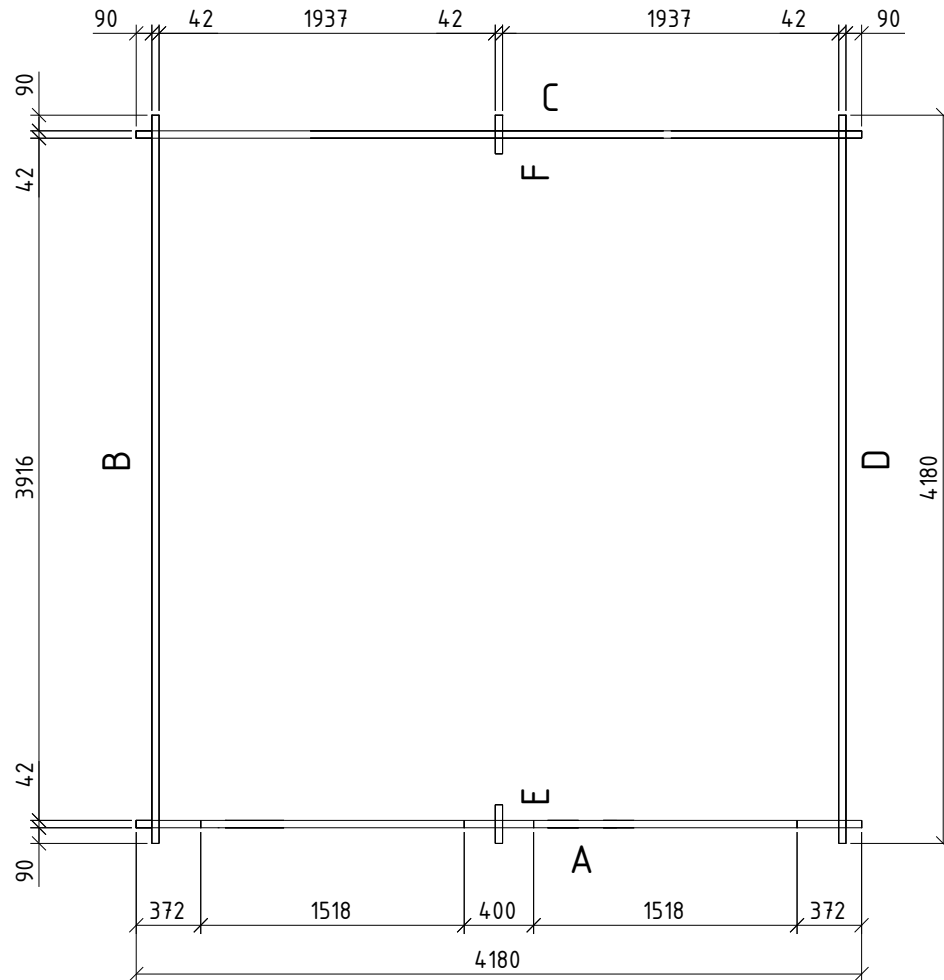
- tutustu pystytysohjeeseen ennen pystytyksen aloittamista
- pohjan suoruuus vaikuttaa pystytyksen onnistumiseen
- lajittele hirret seinittäin
- huolehdi, että hirsikehikko pysyy ristimitassa
- yritä saada hirret salvoksiin tasaisesti molemmista päistä
- älä käytä liikaa voimaa
- kun pystytys keskeytyy pitemmäksi aikaa, suojaa tavarat



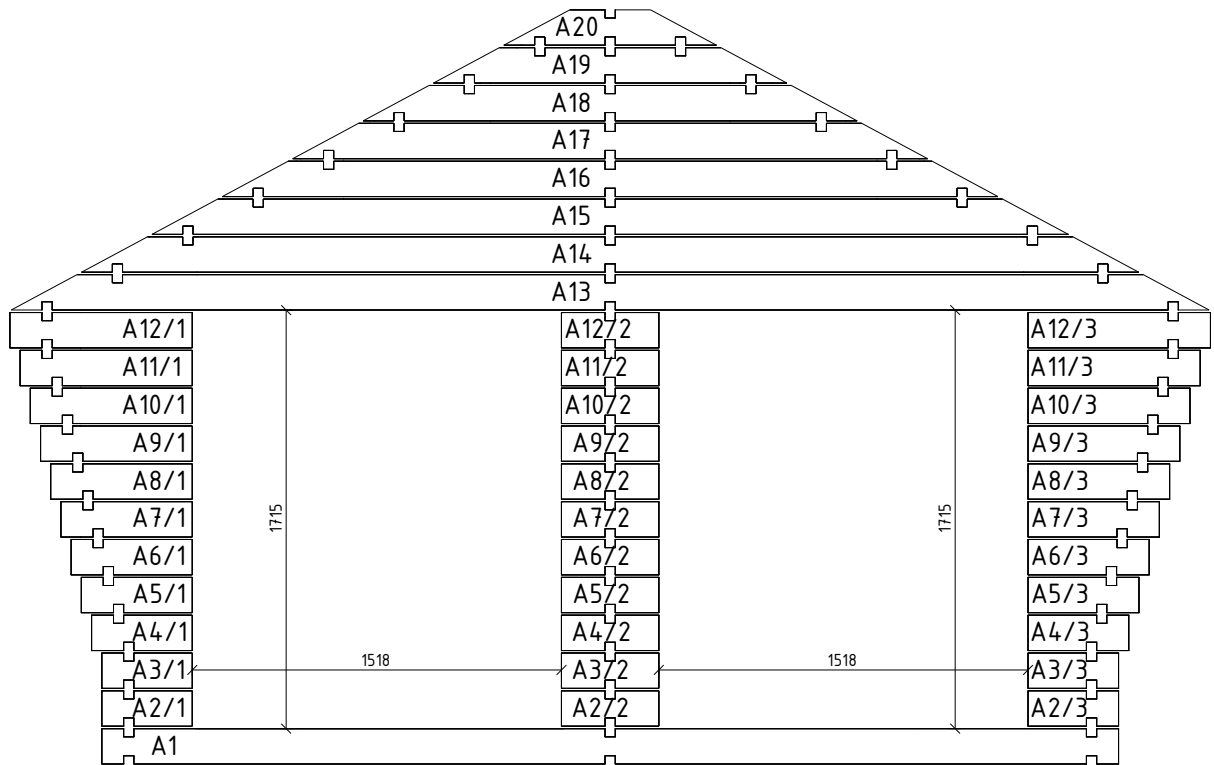
Viihtyisyys alkaa pienistä asioista!

R16 pohjan mittakuva

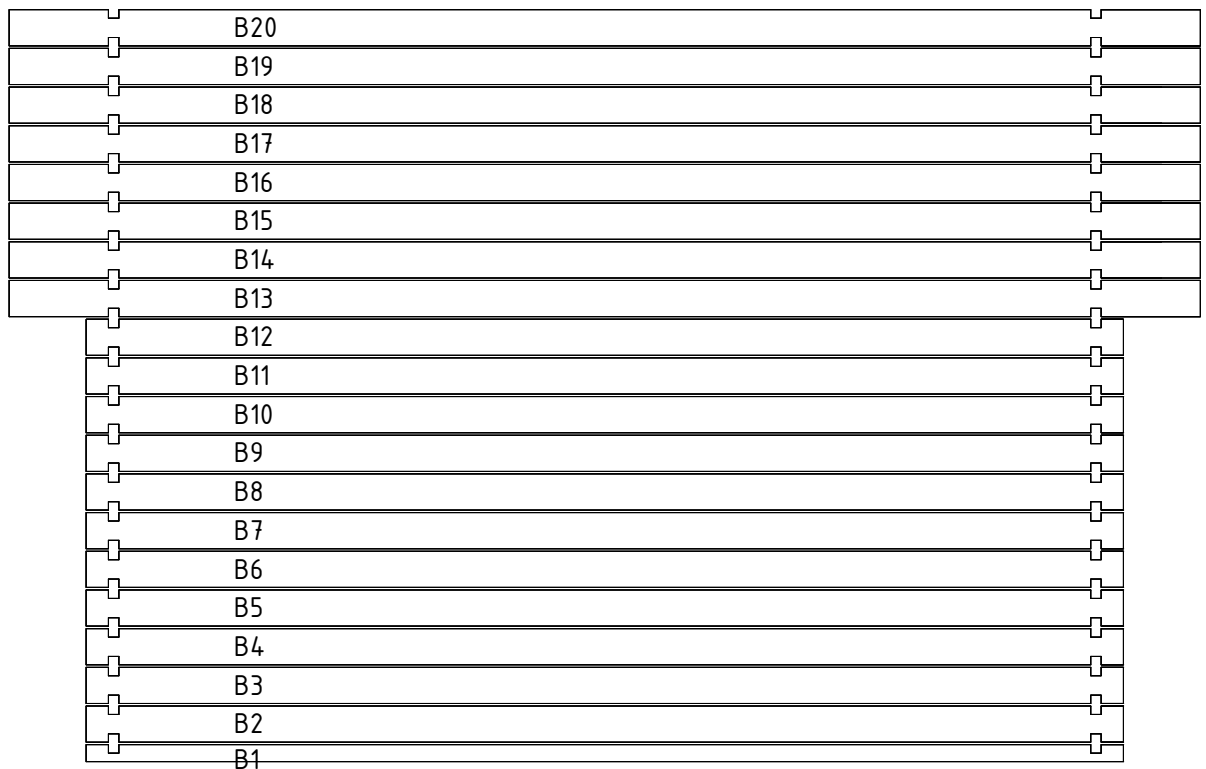
1. Lajittele hirret seinittäin
2. Tarkista hirsikehikon ristimitta ja vaakasuoruus
3. Asenna hirret pystytysohjeiden mukaisesti



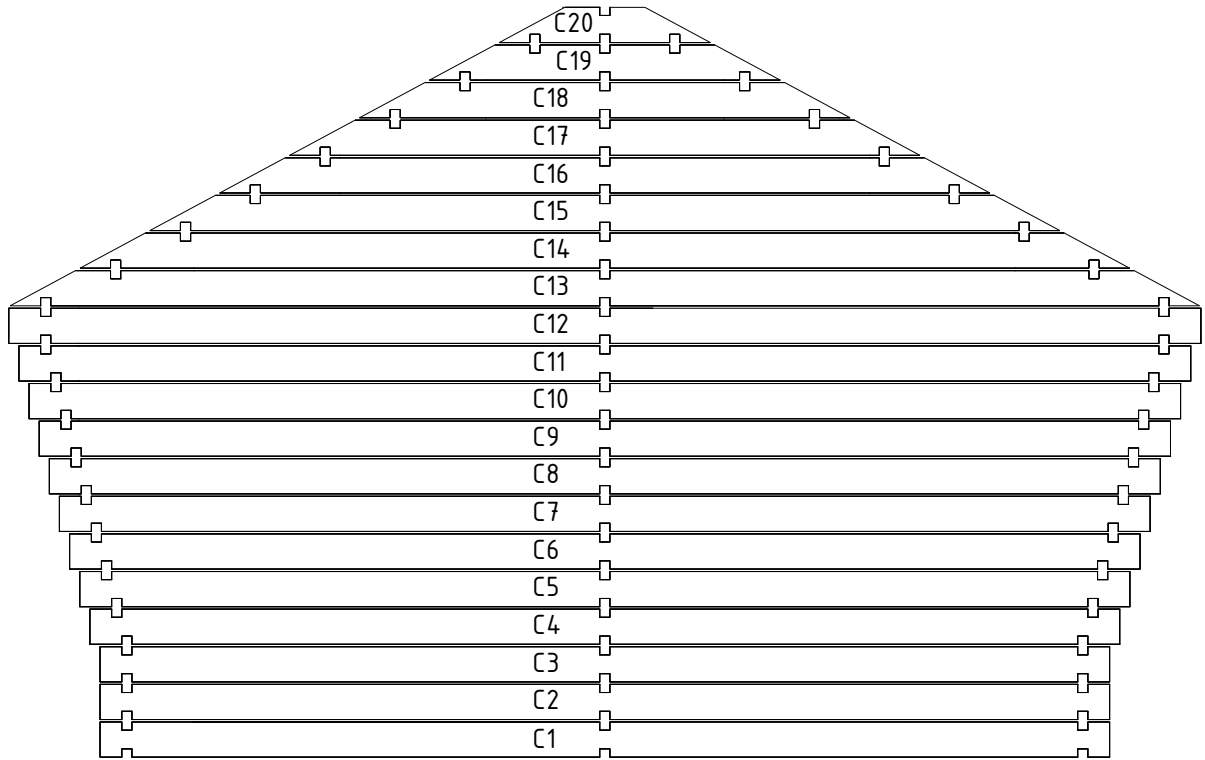
Seinän A pystytyskuva



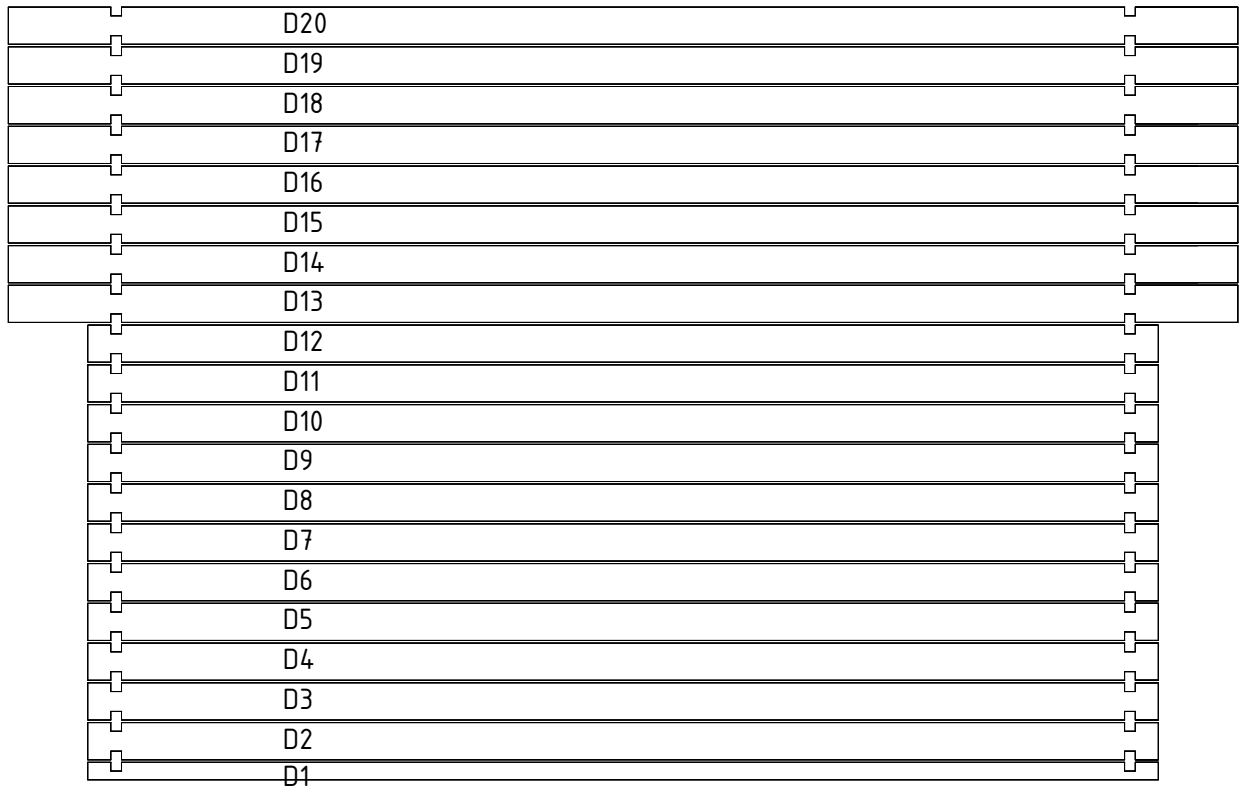
Seinän B pystytyskuva



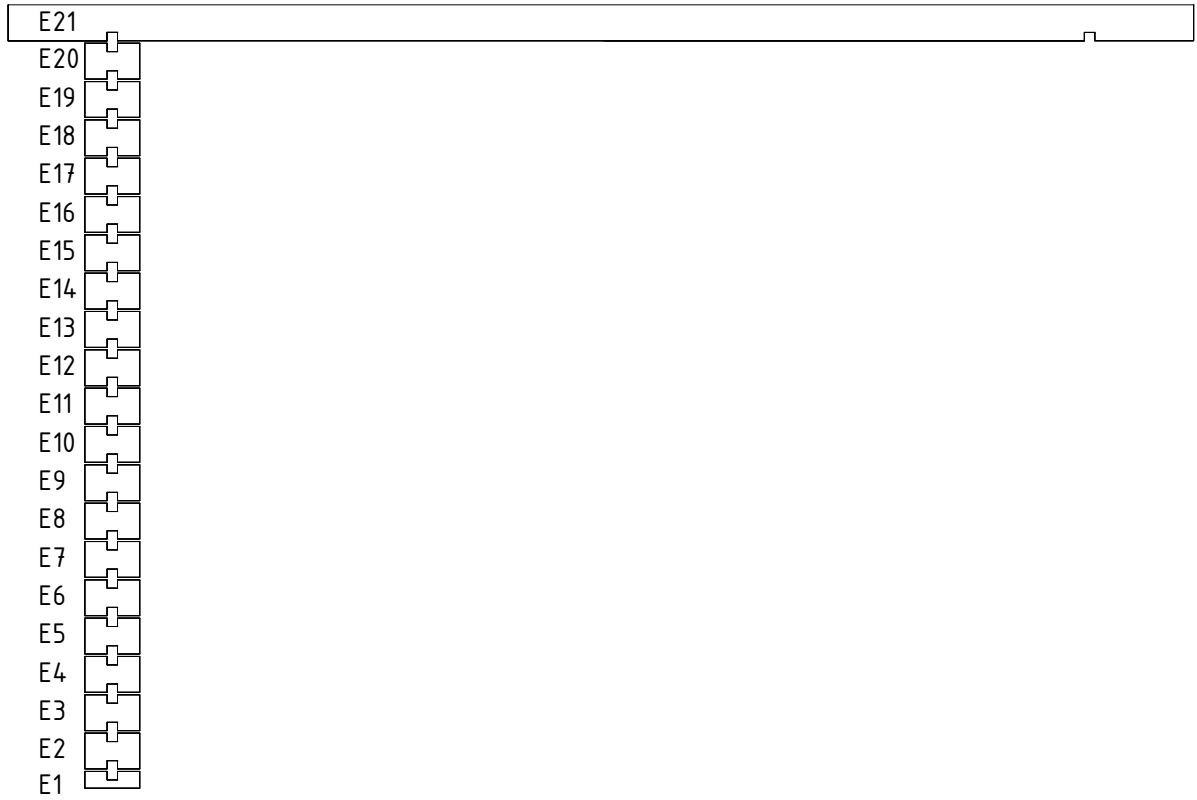
Seinän C pystytyskuva



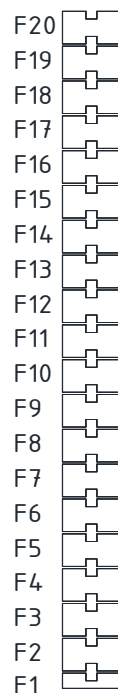
Seinän D pystytyskuva



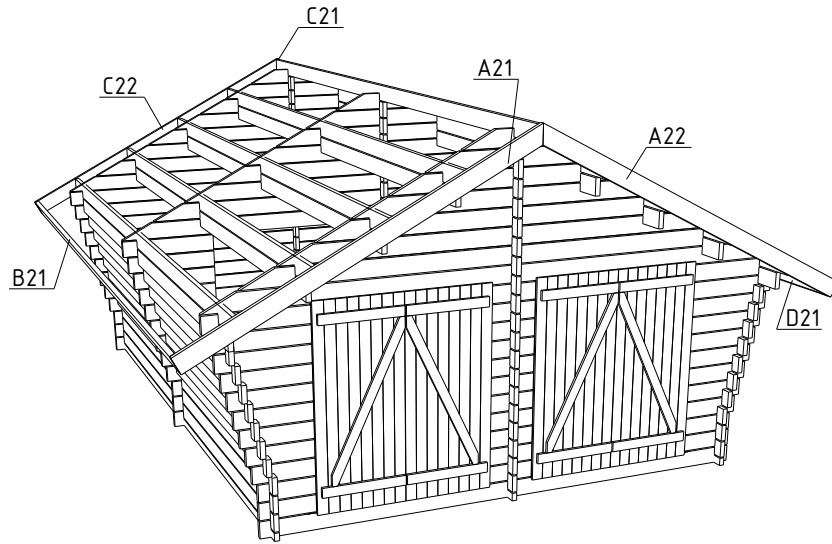
Seinän E pystytyskuva



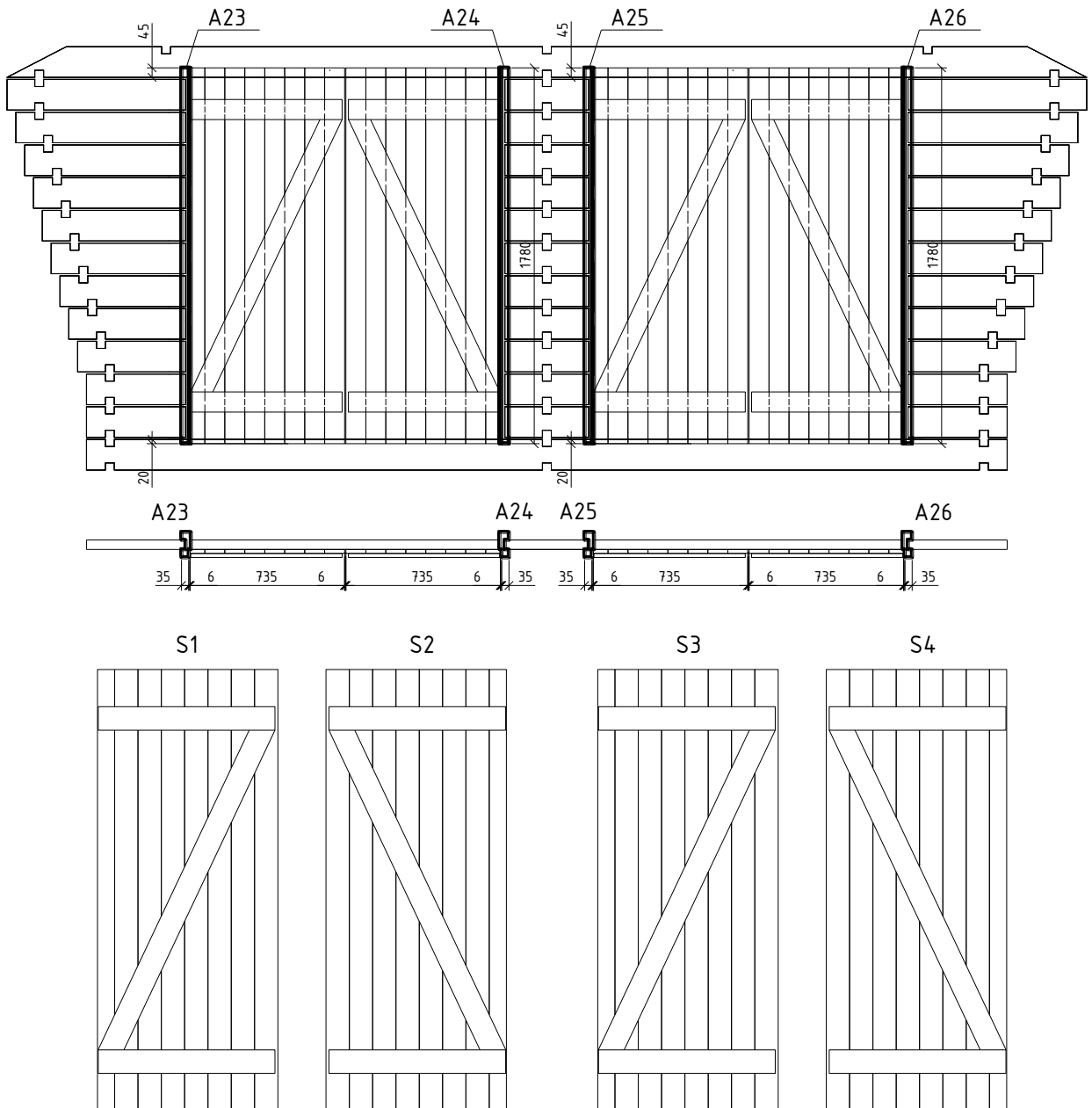
Seinän F pystytyskuva



Otsa- ja räystäslautojen asennuskuva



Oven karmien ja ovien asennuskuva



Rakennusosaluettelo

Rakennusosa	Leveys, m	Korkeus, m	Pituus, m
A1	0,042	0,145	4,18
A2/1	0,042	0,145	0,372
A3/1	0,042	0,145	0,372
A4/1	0,042	0,145	0,414
A5/1	0,042	0,145	0,456
A6/1	0,042	0,145	0,498
A7/1	0,042	0,145	0,54
A8/1	0,042	0,145	0,582
A9/1	0,042	0,145	0,624
A10/1	0,042	0,145	0,666
A11/1	0,042	0,145	0,708
A12/1	0,042	0,145	0,75
A2/2	0,042	0,145	0,4
A3/2	0,042	0,145	0,4
A4/2	0,042	0,145	0,4
A5/2	0,042	0,145	0,4
A6/2	0,042	0,145	0,4
A7/2	0,042	0,145	0,4
A8/2	0,042	0,145	0,4
A9/2	0,042	0,145	0,4
A10/2	0,042	0,145	0,4
A11/2	0,042	0,145	0,4
A12/2	0,042	0,145	0,4
A2/3	0,042	0,145	0,372
A3/3	0,042	0,145	0,372
A4/3	0,042	0,145	0,414
A5/3	0,042	0,145	0,456
A6/3	0,042	0,145	0,498
A7/3	0,042	0,145	0,54
A8/3	0,042	0,145	0,582
A9/3	0,042	0,145	0,624
A10/3	0,042	0,145	0,666
A11/3	0,042	0,145	0,708
A12/3	0,042	0,145	0,75
A13	0,042	0,145	4,925
A14	0,042	0,145	4,346
A15	0,042	0,145	3,767
A16	0,042	0,145	3,189
A17	0,042	0,145	2,61
A18	0,042	0,145	2,031
A19	0,042	0,145	1,452
A20	0,042	0,145	0,874
A21	0,042	0,145	3,17
A22	0,042	0,145	3,17
A23	0,045	0,12	1,78
A24	0,045	0,12	1,78
A25	0,045	0,12	1,78
A26	0,045	0,12	1,78
B1	0,042	0,068	4,18
B2	0,042	0,145	4,18
B3	0,042	0,145	4,18
B4	0,042	0,145	4,18
B5	0,042	0,145	4,18
B6	0,042	0,145	4,18
B7	0,042	0,145	4,18

B8	0,042	0,145	4,18
B9	0,042	0,145	4,18
B10	0,042	0,145	4,18
B11	0,042	0,145	4,18
B12	0,042	0,145	4,18
B13	0,042	0,145	4,8
B14	0,042	0,145	4,8
B15	0,042	0,145	4,8
B16	0,042	0,145	4,8
B17	0,042	0,145	4,8
B18	0,042	0,145	4,8
B19	0,042	0,145	4,8
B20	0,042	0,145	4,8
B21	0,042	0,145	4,8
C1	0,042	0,145	4,18
C2	0,042	0,145	4,18
C3	0,042	0,145	4,18
C4	0,042	0,145	4,264
C5	0,042	0,145	4,348
C6	0,042	0,145	4,432
C7	0,042	0,145	4,516
C8	0,042	0,145	4,6
C9	0,042	0,145	4,684
C10	0,042	0,145	4,768
C11	0,042	0,145	4,852
C12	0,042	0,145	4,936
C13	0,042	0,145	4,925
C14	0,042	0,145	4,346
C15	0,042	0,145	3,767
C16	0,042	0,145	3,189
C17	0,042	0,145	2,61
C18	0,042	0,145	2,031
C19	0,042	0,145	1,452
C20	0,042	0,145	0,874
C21	0,042	0,145	3,17
C22	0,042	0,145	3,17
D1	0,042	0,068	4,18
D2	0,042	0,145	4,18
D3	0,042	0,145	4,18
D4	0,042	0,145	4,18
D5	0,042	0,145	4,18
D6	0,042	0,145	4,18
D7	0,042	0,145	4,18
D8	0,042	0,145	4,18
D9	0,042	0,145	4,18
D10	0,042	0,145	4,18
D11	0,042	0,145	4,18
D12	0,042	0,145	4,18
D13	0,042	0,145	4,8
D14	0,042	0,145	4,8
D15	0,042	0,145	4,8
D16	0,042	0,145	4,8
D17	0,042	0,145	4,8
D18	0,042	0,145	4,8
D19	0,042	0,145	4,8
D20	0,042	0,145	4,8
D21	0,042	0,145	4,8
E1	0,042	0,068	0,222

E2	0,042	0,145	0,222
E3	0,042	0,145	0,222
E4	0,042	0,145	0,222
E5	0,042	0,145	0,222
E6	0,042	0,145	0,222
E7	0,042	0,145	0,222
E8	0,042	0,145	0,222
E9	0,042	0,145	0,222
E10	0,042	0,145	0,222
E11	0,042	0,145	0,222
E12	0,042	0,145	0,222
E13	0,042	0,145	0,222
E14	0,042	0,145	0,222
E15	0,042	0,145	0,222
E16	0,042	0,145	0,222
E17	0,042	0,145	0,222
E18	0,042	0,145	0,222
E19	0,042	0,145	0,222
E20	0,042	0,145	0,222
E21	0,042	0,145	4,8
F1	0,042	0,145	0,222
F2	0,042	0,145	0,222
F3	0,042	0,145	0,222
F4	0,042	0,145	0,222
F5	0,042	0,145	0,222
F6	0,042	0,145	0,222
F7	0,042	0,145	0,222
F8	0,042	0,145	0,222
F9	0,042	0,145	0,222
F10	0,042	0,145	0,222
F11	0,042	0,145	0,222
F12	0,042	0,145	0,222
F13	0,042	0,145	0,222
F14	0,042	0,145	0,222
F15	0,042	0,145	0,222
F16	0,042	0,145	0,222
F17	0,042	0,145	0,222
F18	0,042	0,145	0,222
F19	0,042	0,145	0,222
F20	0,042	0,145	0,222
S1,S2	Ovi koottuna 2kpl		
S3,S4	Ovi koottuna 2kpl		
Ovisaranat			