



ETÄOHJAUS ASENNUS- JA KÄYTTÖOHJE

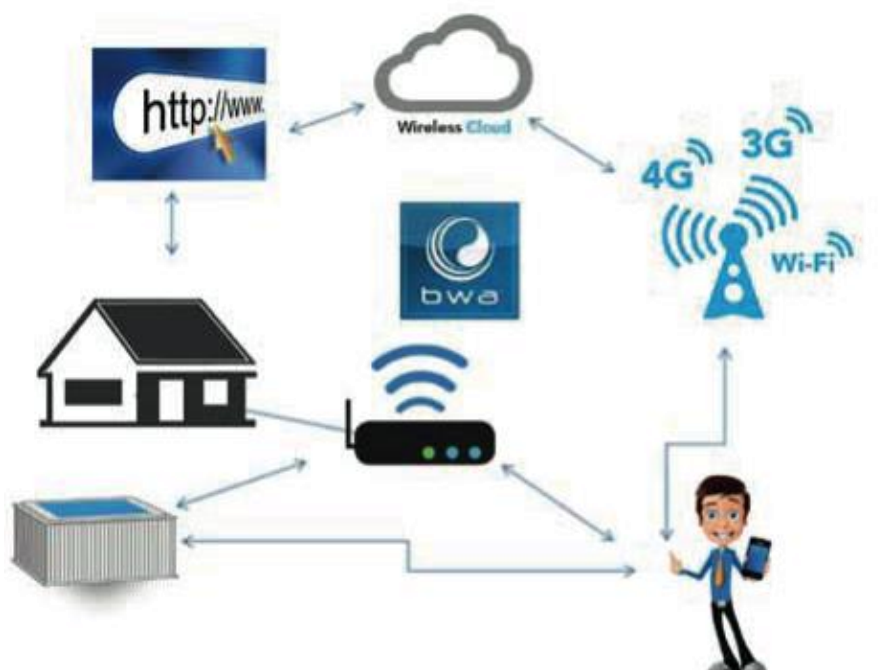
Huolto-, varaosa- ja kemikaaliliikaukset: Oy Nordic SPA Ltd Tehdaskatu 7, 24100 SALO

Puh. 02-737270 | Fax. 02-7372738 | www.ulkoallas.fi | mail@novitek.fi

HALLITSE ALLASTASI MOBIILILAITTEESTASI

Nyt voit hallita allastasi mistä tahansa! Etäkäyttö toimii Apple- ja Android-laitteissa.

Laita allas lämpenemään lepotilasta käyttölämpötilaan vaikka työpaikalta käsin, muista kuitenkin huomioida lämpenemisajat.



ASENNUS

Etäohjaussovelluksen asentamiseen tarvittavat WLAN-verkon tiedot, salasanan sekä salausprotokollan (WEP, WPA tai WPS). Tarkista älypuhelimella tai TABLET-laitteella WLAN-verkon kantavuus altaalle.

Jos et saa yhteyttä altaaseen toimi seuraavasti:



Jos yhteys altaaseen katoaa tai ei toimi. Voit nollata altaan wifi-moduulin magneetilla asettamalla se moduulin oikealle sivustalle ja pitämällä paikallaan n. 10 sekunnin ajan. Wifi-moduuli löytyy näppäimistön sivulta sähkökeskuksen yläpuolelta.

Huolto-, varaosa- ja kemikaalilaukset: Oy Nordic SPA Ltd Tehdaskatu 7, 24100 SALO

Puh. 02-737270 | Fax. 02-7372738 | www.ulkoallas.fi | mail@novitek.fi

NOVITEK[®]
FINLAND

VAIHE 1

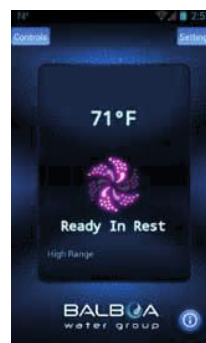
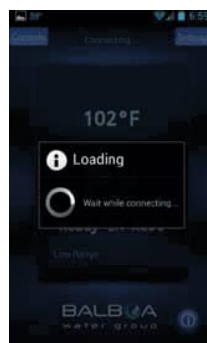
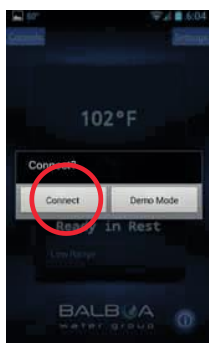
Lataa ja asenna sovellus Balboa WiFi Spa Control mobiililaitteeseesi Applen iTunes Storesta tai Googlen Play Storesta.

VAIHE 2

Siirry altaan viereen. Altaan ollessa kytkettynä se luo oman langattaoman verkon altaan ympärille. Mene älylaitteesi Wi-Fi verkkohakuun ja etsi BWGSPA -verkko(esim. BWGSpa_12345) - yhdistä verkkoon.

VAIHE 3

Nyt kun olet yhdistänyt älylaitteesi altaan omaan verkkoon. Seuraa kuvien ohjeita:



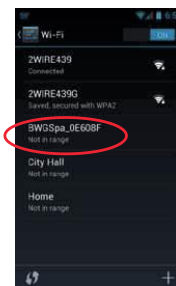
HUOM! Jos altaasi on WLAN-verkon kantavuusalueella (tyypillisesti n. 20m lähetinlaitteesta) voit seuraavaksi asentaa altaan toimimaan kotiverkkosi kautta jolloin pystyt hallitsemaan allasta mistä tahansa kodistasi käsin.

Mikäli et saa yhteyttä WLAN-verkkosi kautta altaaseen, todennäköisesti vesi ja eristemateriaali heikentää kantavuutta. Pyri asentamaan allas siten, että näppäinpaneeli on kohti taloa. WLAN-vastaanotin sijaitsee näppäinpaneelin läheisyydessä altaan sisällä.

VAIHE 4

Kun olet tehnyt kerran altaasi muistaa asetukset jatkossa. Mikäli et saa yhteyttä altaaseesi WLAN-verkon kautta tarkista että WLAN-lähettimen asetuksia tai salasanaa ei ole muutettu.

Yhdistä altaasi verkkoon etähallintaohjelmistolla Settings → Advanced → Wifi-settings



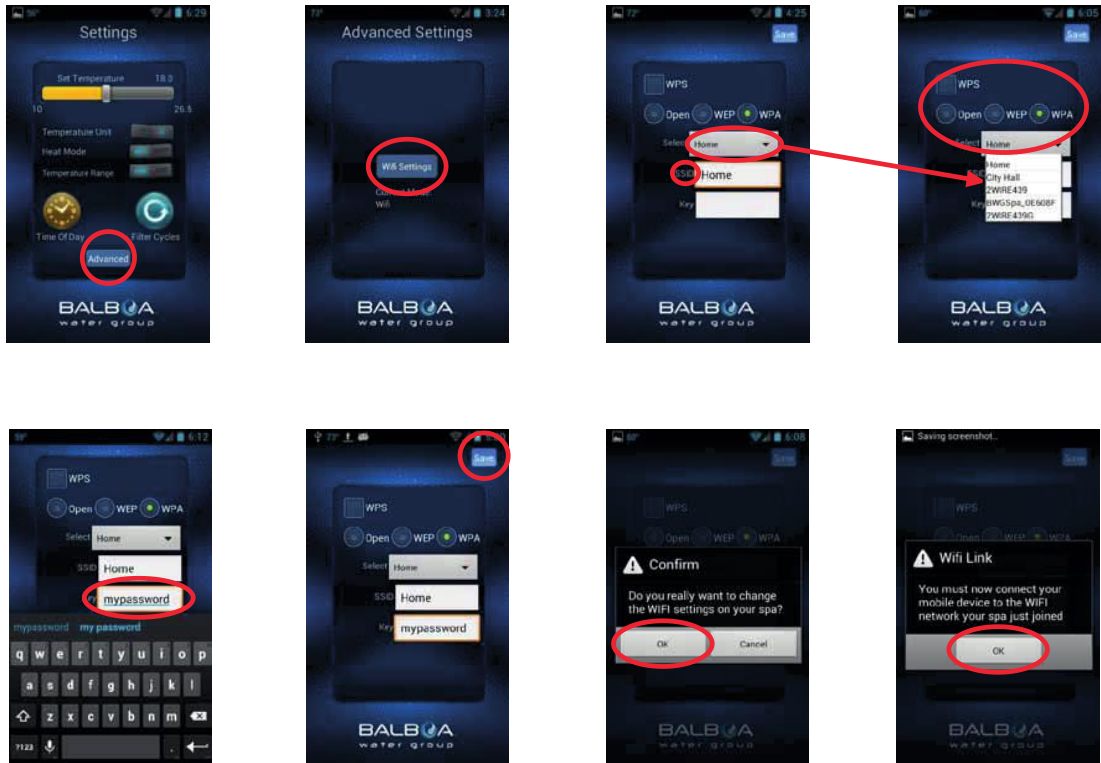
SYÖTÄ LANGATTOMAN VERKON TIEDOT

Näytöllä näkyy Advanced-valikko jonka takaa löydät Wi-Fi -asetukset, kts. seuraavat kuvat.

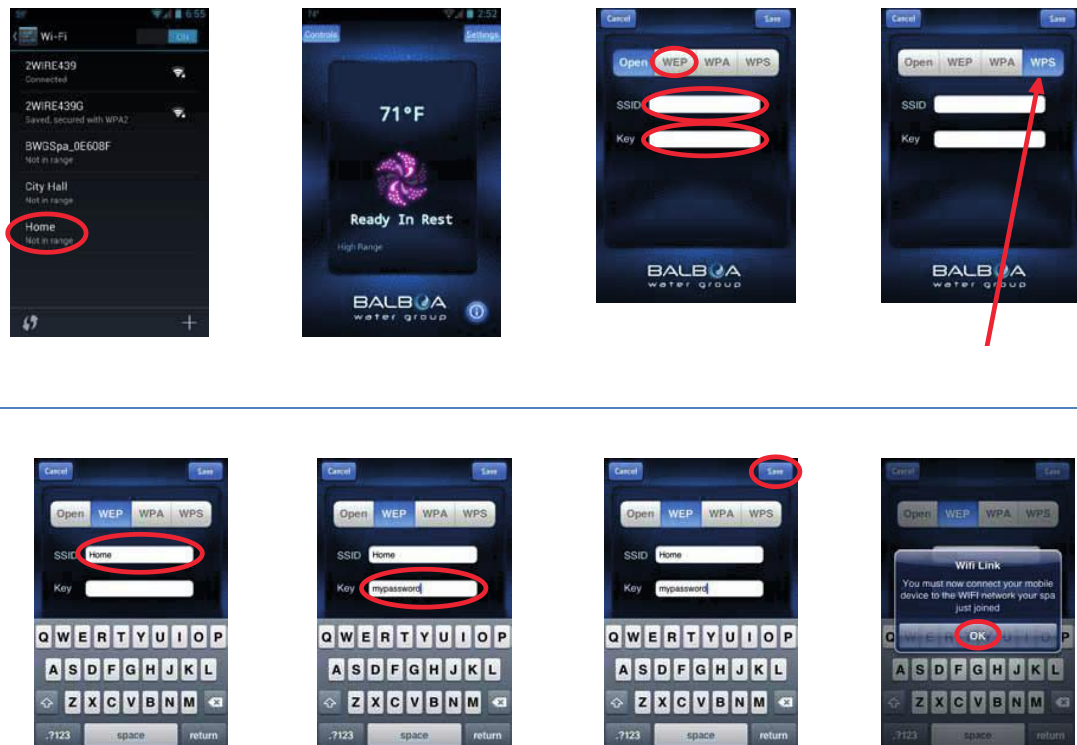
Huolto-, varaosa- ja kemikaalilaukset: Oy Nordic SPA Ltd Tehdaskatu 7, 24100 SALO

Puh. 02-737 270 | Fax. 02-737 2738 | www.ulkoallas.fi | mail@novitek.fi

ANDROID, syötä kotiverkkosi tiedot:

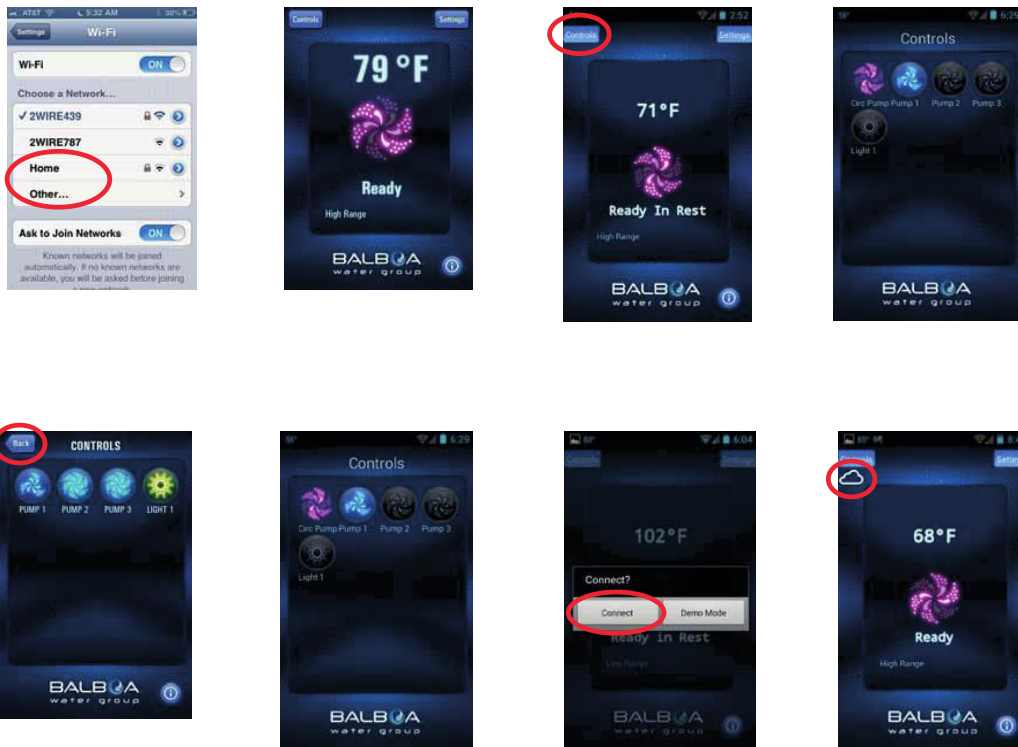


APPLE, syötä kotiverkkosi tiedot:



Huolto-, varaosa- ja kemikaalilaukukset: Oy Nordic SPA Ltd Tehdaskatu 7, 24100 SALO

Puh. 02-737 270 | Fax. 02-737 2738 | www.ulkoallas.fi | mail@novitek.fi



Kun olet suorittanut asennusohjelman, käyttöliittymän päänäkymässä näkyy pilvi joka kuvaa altaan olevan yhteydessä laitteeseesi.

JA SITTEEN VOIT ALKAA NAUTTIMAAN ALTAASTASI!

Huolto-, varaosa- ja kemikaaliliikaukset: Oy Nordic SPA Ltd Tehdaskatu 7, 24100 SALO

Puh. 02-737270 | Fax. 02-7372738 | www.ulkoallas.fi | mail@novitek.fi

NOVITEK[®]
FINLAND