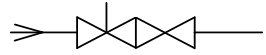


## 4100



### Yleistä

Venttiili on tarkoitettu lämpöjohto-ym. linjojen esisäätöön ja tasapainottamiseen sekä myös niiden sulkemiseen. Linjasäätöventtiilissä on erillinen sulkuventtiili ja säätökara sekä mittaus- ja tyhjennusyhteet. Sulkuna on palloventtiili. Säätökara on muotoiltu holkki, jonka avulla määrätään virtaama-arvot osoittimen ja asteikkolevyn avulla. Säätökara lukitaan haluttuun esisäätöarvoon kiristysruuvilla. Mittausyhteet on varustettu  $\varnothing$  7 mm liitännällä. Linjaa tyhjennettäessä poistetaan tyhjennysyhteestä mittausliitin. Tyhjennysyhde on varustettu G 1/2 ulkokierteellä.

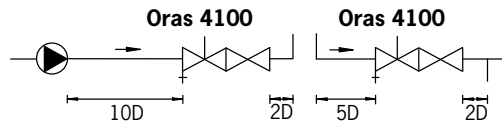
### Tekniset tiedot

Rakennepaine	1 MPa (10 bar)
Käyttölämpötila	max. +120°C
Raaka-aine	erikoismessinki, sinkinkadonkestävä
Pallontiviisteet	PTFE
Säätökaran tiviisteet	EPDM + PTFE
Säätökäyrät	sivut 135 - 136

### Asennus

Venttiili toimii kaikissa asennoissa. Veden virtaussuunta on merkitty runkoon nuolella. Asennuksessa on kuitenkin huomioitava, että esisäätöarvot on oltava helposti luettavissa ja että paine-eromittaus voidaan esteettä suorittaa. Asennuksessa on huomioitava suojaetäisyydet (katso kuva).

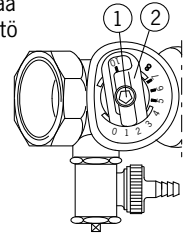
### Suojaetäisyydet



### Esisäätö

Piirustuksissa on ilmoitettu ko. venttiilin kohdalla haluttu linjasäätöventtiilin virtaama tai suoraan esisäätöarvo. Jos esisäätöarvo puuttuu, saadaan virtamaa vastaava esisäätöarvo paine-erolukeman ja säätökäyrästä avulla. Venttiilin säätö haluttuun esisäätöarvoon tehdään seuraavasti:

- Löysää kiristysruuvi (1) 4 mm kuusiokoloavaimella Oras-nro 910024
- Kierrä osoitin (2) asteikkolevyn vastaan numeron kohdalle.
- Lukitse osoitin kiristysruuvilla paikoilleen.

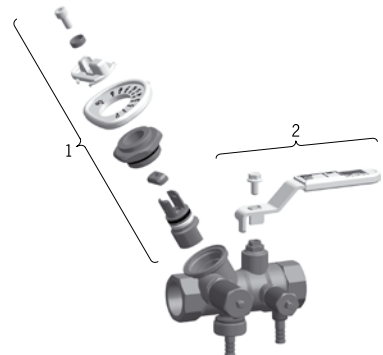


### Huolto

Palloventtiili ei tarvitse huoltoa. Ainoa mahdollinen huoltotoimenpide on karan tiviisteiden ("poksien") kiristäminen. Karan tiviisteiden kiristäminen tapahtuu seuraavasti irrota kahva ja kiristä kahvan alla olevaa ruuviholkkia. Huom. O-renkaat ovat EPDM-kumia. Voiteluun käytetään o-rengasrasvaa, esim. Oras-nro 911311.

### Varaosat

1	Säätökara täyd.	DN 10	419880
		DN 15	419881
		DN 20	419882
		DN 25	419883
		DN 32	419884
		DN 40	419885
		DN 50	419886
	2	Kahva	DN 10, 15, 20
DN 25, 32			418597V
DN 40, 50			418598V



## 4100

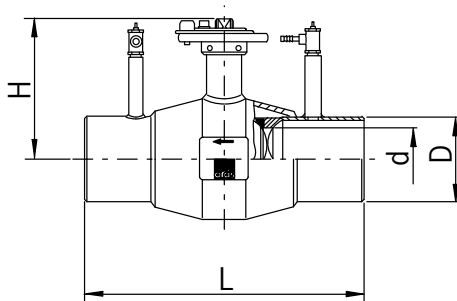


### Yleistä

Venttiili on sulku- ja säätöventtiili, jota käytetään jäähdytys-, ilmastointi- ja lämmitysjärjestelmien tasapainottamiseen ja sulkemiseen. Venttiili on varustettu mittausyhtein virtaamien mittausta varten. Säätöosan asteikkolevy on helppolukuinen ja merkitty numeroin 0 - 9. Asteikkolevy on varustettu rajoitus- ja lukitusruuvein. Venttiilin mukana toimitetaan sulkukahva irrallisena.

### Tekniset tiedot

Rakennepaine	1.6 MPa (16 bar)
Käyttölämpötila	max. +150°C
Liitospäät	RSt 37-2
Runko	RSt 37-2
Karan tiivisteet	ylempi EPDM alempi VITON
Pallo	AISI 304, SIS 2333
Pallontiivisteet	PTFE
Säätöaukon muoto	80°
Säätökäyrät	sivulla 137 - 138



Oras-nro	DN	d	D	L	H
<b>410065</b>	65	50	76.1	300	136
<b>410080</b>	80	65	88.9	300	147
<b>410100</b>	100	80	114.3	325	191
<b>410125</b>	125	100	139.7	325	206 (-2007)
<b>410150</b>	150	125	168.3	350	269 (-2007)