



VAROITUS!

Älä käytä sekaisin vakioakkuja ja ladattavia akkuja!

- Autoa ei saa kytkeä ilmoitettua korkeampaan jännitteeseen.
- Ei-ladattavaa akkua ei saa ladata.
- Ladattavan akun saa ladata vain aikuisen valvonnassa.
- Poista akku autosta ennen sen lataamista.
- Akku on asetettava oikein päin (jotta sen napaisuus pysyisi oikeana).
- Käytetty akku tulee poistaa autosta.
- Kaapelikiinnikkeitä ei saa oikosulkea.
- Käytä vain mukana toimitettua laturia (12 V).
- Laturi ei ole leikkikalua.
- Auto on irrotettava laturista ennen auton puhdistamista.

Huom!

Jos yllä olevat ohjeet ovat vain pakkauksissa, pakkaus tulee säätää, koska ohjeiden sisältämä tieto on tärkeää.

Tuotteen kelpoisuustodistus

Qualification certificate	Production date:
	Checker:

Käyttöohjeessa olevat kuvat on tarkoitettu vain havainnollistamiseen, ja kuvissa oleva tuote saattaa poiketa todellisesta tuotteesta. Mahdollisissa epäselvyyksissä käyttöohjeen tiedot ovat etusijalla.

Tuotteen parantamiseksi saatamme tehdä siihen muutoksia ilman ennakoilmoitusta. Toivomme, että ymmärrätte tämän.

Käyttöohjeet sisältävät tärkeää tietoa, ja ne tulee säilyttää tarkoin.

Sähkökäyttöinen leikkiauto

Lue käyttöohjeet huolellisesti ennen käyttöä

Säästä käyttöohje



VAROITUS!

- Ei saa käyttää tieliikenteessä!
- Autoa tulee käyttää varoen. Lapsella on jo oltava jo tietty kyvykyys, jotta hän ei putoa autosta, ei törmäile sen kanssa eikä vahingoita itseään tai muita henkilöitä.
- Aja vain turvallisilla alueilla.
- Pienten lasten tulee olla aikuisen jatkuvan valvonnan alla.
- Vain aikuinen saa koota auton.
- Ei sovi alle 3-vuotiaille lapsille.

Tämä tuote saa virtansa lyijyhappoakusta, jota ei koskaan saa päästää täysin tyhjäksi.

Akku on ladattava hyvissä ajoin, ennen kuin sen varaustaso laskee liian alhaiseksi. Muussa tapauksessa akku voi vaurioitua vakavasti.

Lue omistajan käsikirja ennen auton käyttöönottoa, jotta opit sen oikeat käyttötavat ja asennusmenetelmät sekä välttää lapsesi tai auton vahingoittumisen.

Pidä käyttöohjeet paikassa, jossa ne ovat helposti saatavilla.

Tekniset tiedot

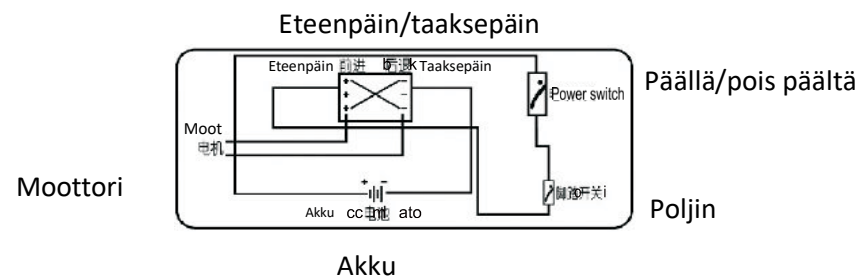
Sopiva ikä	3–6 vuotta	Max. kuormitus	25 kg
Akku	6 V 4,5 Ah (1 1-vaihteiselle, 2 2-vaihteiselle)	Mitat	108x62x45 cm
Latausaika	8–12 h	Nopeus	4,2 m/h
Laturi	Tuloteho: AC 110–220 V; Antoteho: DC 500 mA/700 mA		

Osat

Nro.	Osa	Kuva	Kpl.	Merkinnät
1	Kori		1	
2	Istuin		1	
3	Tuulilasi		1	
4	Sivupeilit		2	
5	Ohjauspyörä		1	
6	Pölykapseli		1	
7	Pyörät		4	Erilaiset riippuen 1- tai 2-vaihteisesta mallista
8	Kauko-ohjaus		1	
9	Laturi		1	
10	Käyttöohje		1	
11	MP3-johto		1	

12	Kuljetuspyörät		2	
13	Ruuvinsuojat		2	
14	Muovinen jakoavain		1	

Auton kytkentäkaavio

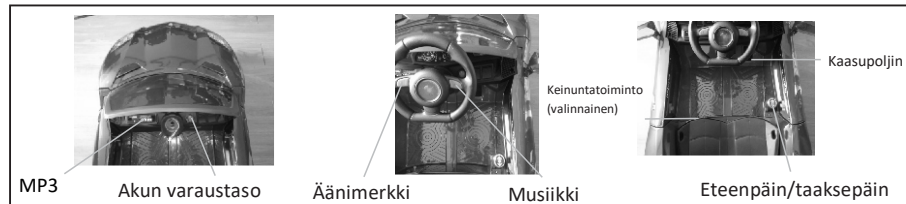


Huolto

- Auton tärkeimmät osat tulee tarkistaa säännöllisesti. Autoa ei saa käyttää, jos sen akku, laturi, kaapelit, liittimet, ulkokuori tai muut osat ovat vaurioituneet. Autoa ei myöskään saa käyttää, jos siinä on löystyneitä ruuveja tai jos autossa on muita mahdollisia turvallisuusriskejä, kunnes puutteet on korjattu.
- Autoa ei saa pitää avotulen vieressä eikä pitkiä aikoja auringonpaisteessa.
- Valmiiksi kootun auton tulee aina seisoa pyörillään, eikä sitä koskaan saa kääntää ylösalaisin. Sateella auto tulee peittää vedenpitävällä suojuksella tai viedä se katoksen alle.
- Auto tulee pitää erillään lämmönlähteistä kuten uuneista ja lämpöpattereista, koska muutoin auton muoviosat saattavat sulaa latauksen aikana. Pidä auto myös erillään syttyivistä materiaaleista tulipalon välttämiseksi.
- Vain aikuinen saa ladata auton, ja auto tulee ladata hyvissä ajoin ennen kuin akun varaustaso laskee liian alhaiseksi. Ennen kuin varastoit akun pidemmäksi aikaa, lataa se täyteen. Varastoinnin aikana akku tulee ladata kerran kuukaudessa, jotta sen käyttöikä ei lyhentyisi.
- Älä koskaan pese autoa vedellä.

- Opeta lapsellesi, miten autoa käytetään oikein. Tämä malli on tarkoitettu vain yhdelle käyttäjälle kerrallaan, ja auton kuormitus saa olla korkeintaan 25 kg. Älä koskaan ylikuormita autoa.
- Ei-ladattavaa akkua ei saa ladata. Akun saa ladata vain aikuisen valvonnassa. Poista akku autosta latauksen ajaksi. Eri tyyppisiä akkuja tai uusia tai vanhoja akkuja ei saa käyttää sekaisin. Akut on asetettava oikein päin (jotta niiden napaisuus pysyisi oikeana). Käytetty akku tulee poistaa autosta.
- Vältä tilannetta, jossa kaapelikiinnikkeet voisivat joutua oikosulkuun.
- Älä käytä sulakkeita, jotka eivät täytä tuotteen teknisiä vaatimuksia.
- Älä tee muutoksia auton rakenteeseen tai sähköjärjestelmään. Vain teknikko saa suorittaa autoa koskevia vianmäärityksiä.

Käyttö



- **Musiikki:** Kun painat painiketta, kuulet äänimerkin tai musiikkia. Päällä/pois päältä: Kytkee virran päälle ja pois päältä.
- **Eteenpäin/taaksepäin:** Painike yhdessä jalkapolkimen kanssa käytettynä saa auton liikkumaan eteenpäin / taaksepäin.
- **Kaukosäätö:** Painike yhdessä kaukosäätimen kanssa käytettynä saa auton liikkumaan eteen- tai taaksepäin tai kääntymään vasemmalle/oikealle.
- **Äänenvoimakkuus:** Äänenvoimakkuutta voidaan säätää nuppia kääntämällä.
- **MP3:** Kytke MP3-johto, jolloin voit soittaa musiikkia muista laitteista.

Turvatoimet

- Varmista, että pikkuosat eivät joudu kolmea vuotta nuorempien lasten käsiin. Tukehtumisvaara!
- Auto ei ole kuljetusväline, eikä sillä saa ajaa liikennöidyillä teillä, kaduilla, vesialueiden lähellä tai muissa mahdollisesti vaaran aiheuttavissa paikoissa.
- Autoa saa käyttää vain aikuisen jatkuvassa valvonnassa.
- Käyttäjän on käytettävä kenkiä ajaessaan.
- Käyttäjän tulee istua istuimella ajon aikana.
- Autoa saa käyttää vain päivänvalossa tai hyvin valaistuissa paikoissa, mutta ei koskaan pimeässä. Lapset eivät osaa toimia oikein odottamattomia esteitä kohdatessaan tai onnettomuustilanteissa.
- Auton on seisottava täysin paikallaan ennen kuin sen vaihde vaihdetaan.
- Tarkista, että auto on hyvässä kunnossa, jotta onnettomuuksia ei sattuisi.
- Älä anna lasten koskea auton pyöriin tai olla auton lähellä silloin, kun se liikkuu.
- Autossa on sähkökäyttöisiin leluautoihin tarkoitettu turvavyö. Lapsen tulee käyttää vyötä ajon aikana oman turvallisuutensa vuoksi.

Valinnaiset ominaisuudet



1. Poista ensin kaukosäätimen paristokotelon luukku ja aseta koteloon 2 paristoa oikein päin.
2. Käytä koodia ensimmäisellä kerralla. Laitteessa on muistitoiminto, joten koodia ei tarvitse antaa uudelleen paristonvaihdon jälkeen.
3. koodin antaminen:
Pidä painettuna 3-5 sekunnin ajan kunnes valodiodi alkaa vilkkua, kytke virta päälle, valodiodi palaa jatkuvasti ja koodinantaminen on nyt valmis.
Katso kauko-ohjaimen selkäpuolelta ohjeita.

Varoitus!

Kaukosäädin ei ole lelu, ja sitä saa käyttää vain aikuinen, ei lapset.

Vastuuvapauslauseke:

Kaukosäätimen ulkonäkö on vain viitteellinen ja voi poiketa laitteen todellisesta ulkonäöstä.

Asennusvaiheet

- Vain aikuinen saa koota auton, ja kokoaminen vie noin 10 minuuttia.
- Tarvittavat työkalut: ruuvimeisseli (ei sisälly toimitukseen)
- Älä anna lasten koskea pikkuosiin tai leikkiä niiden kanssa. Tukehtumisvaara!
- Tarkista osaluettelo ennen auton kokoamista. Poista ja hävitä muovipussit oikealla tavalla, jotta lapset eivät käytä niitä leikkikaluna. Tukehtumisvaara!

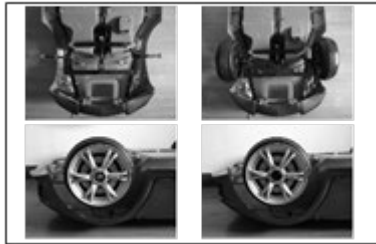
1. Kuljetuspyörien asennus

- Älä käännä autoa ylösalaisin (Kun itse olet auton takana)
- Irrota auton ruuvit
- Kiinnitä kuljetuspyörät paikalleen sekä myös ruuvit



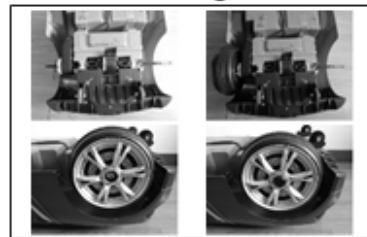
2. Vasemman/oikean etupyörän asennus

- Käännä auto ylösalaisin (sitien, että olet itse auton etupuolella)
- Kiinnitä Ø 10-tiiviste etuakseliin ja asenna etupyörä
- Aseta Ø 10-tiiviste paikalleen, sitten mutteri ja viimeiseksi pölykapseli



3. Vasemman takapyörän asennus

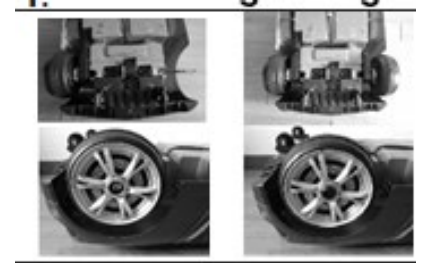
- Käännä auto ylösalaisin (sitien, että olet itse auton takapuolella)
- Vasemmassa takapyörässä oleva puu
- Aseta Ø 10-tiiviste paikalleen, sitten mutteri ja viimeiseksi pölykapseli



- Vasen takapyörä on asennetaan samalla tavalla sekä 1- että 2-vaihteisiin malleihin

4. Oikean takapyörän asentaminen

- Käännä auto ylösalaisin (sitien, että olet itse auton takana)
- Aseta Ø 10-tiiviste paikalleen (tämä on vaatimus 1-vaihteisessa mallissa)
- Asenna takapyörä
- Aseta Ø 10-tiiviste paikalleen, sitten mutteri ja viimeiseksi pölykapseli



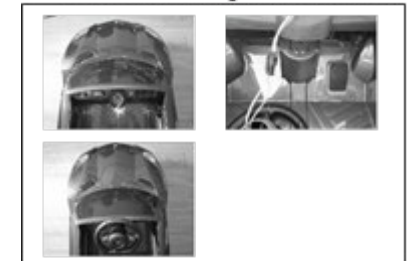
5. Tuulilasin asennus

- Irrota 2 paikalleen asennettua ruuvia
- Lukitse tuulilasi kojelautaan
- Kiinnitä 4x12 ruuvilla ja ruuvinsuojuksella



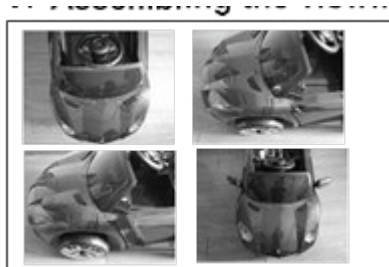
6. Ohjauspyörän asennus

- Aseta telakointiliitäntä paikalleen, katso kuva
- Asenna ohjauspyörä paikalleen 5x50 koneruuvilla ja kiristä mutterilla



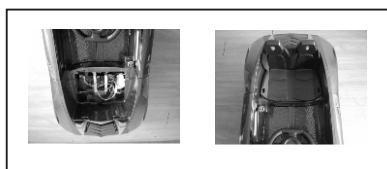
7. Sivupeilien asennus

- Etsi kummankin sivun sivupeili
- Kiinnitä sivupeilit koriin



8. Istuimen asennus

- Ota esiin 4x12 ruuvia
- Kiinnitä istuin runkoon ruuveilla



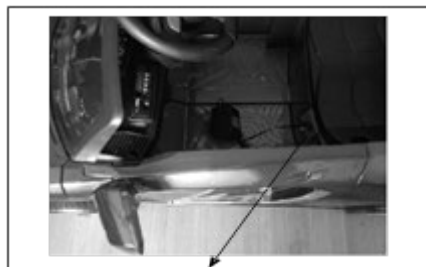
Huom! Kytke akku moottoriin ennen istuimen asentamista!

Koko auto on nyt koottu kokonaan. Varmista, että et ole unohtanut mitään. Tarkista, että kaikki toiminnot toimivat kuten niiden pitääkin. Lataa tuotetta laturilla käyttöohjeessa määritetyn ajan.

Lataus

Varoitus!

Liitä akun kaapelit. Ole tarkkana akun napaisuuden kanssa!



Laturin liitin

Miten akku poistetaan ja asetetaan paikalleen

- Irrota ensimmäiseksi akun kaapelit
- Irrota ruuvit konsolista ruuvimeisselillä
- Nosta akku pois paikaltaan
- Aseta uusi akku paikoilleen ja ruuvaa se jälleen kiinni konsoliin
- Kytke kaapelit käyttöohjeen ja tuotepiirroksen mukaan

Huom! Autossa on lataussuoja, joka estää muiden toimintojen käytön latauksen aikana.

Virran on oltava kytkettynä pois päältä auton latautuessa

Ennen auton ensimmäistä käyttöä sitä on ladattava 4–6 tuntia

Lataa auto, jos se alkaa kulkea liian hyvin hitaasti

Lataa autoa 8–12 tuntia sen jokaisen käyttökerran jälkeen, mutta ei koskaan pidempään.

Kytke laturi auton latausliittimeen

Kytke laturin pistoke tavalliseen pistorasiaan

Auton latausliittimeen ei saa työntää mitään metalliesineitä. Oikosulun ja vaurioiden vaara.

- **Alle 3-vuotiaat lapset eivät saa käyttää autoa!**
- **Käytä vain toimituksen mukana toimitettua laturia (12 V)!**
- **Laturi ei ole leikkikalua!**

Kuluttajien yhteydenotot

Arc E-commerce AB

Box 3124

13603 Haninge

Sverige