
KÄSIKÄYTTÖINEN ALLASIMURI

HIKER PRO©



KÄYTTÖOHJE

Kiitos, että olet ostanut Winnyn käsikäyttöisen allasimurin. Jos sinulla on jotakin kysyttävää tai huomautettavaa, ota yhteyttä paikalliseen jälleenmyyjään.

Sisältö

1. Tietoa käyttöohjeesta	2
2. Symbolien selitykset	2
I. Rakenne	3
1. Osat.....	3
2. Näkymä ylhäältä	4
3. Näkymä edestä ja takaa.....	5
4. Näkymä sivulta (ilman suukappaletta)	6
II. Ohjeet.....	6
1. Kädensijan irrottaminen ja asettaminen paikalleen.....	6
2. Pidennysvarren (lisävaruste) irrottaminen ja asettaminen paikalleen.....	6
3. Teleskooppivarren (lisävaruste) irrottaminen ja asettaminen paikalleen	7
4. Keruusäiliön ja suodattimen irrottaminen ja asettaminen paikalleen.....	7
5. Teleskooppiharjan käyttö.....	7
6. Suodattimen puhdistus	7
7. Suukappaleen irrottaminen ja asettaminen paikalleen	8
8. Valutusverkon puhdistaminen.....	8
9. Valutusverkon asettaminen paikalleen	8
10. Yksikön käynnistäminen/sammuttaminen	8
11. Akun lataaminen.....	9
12. Varastointi.....	9
III. Liitteet	10
1. Tekniset tiedot.....	10
2. Tärkeää.....	10
3. Vianmääritys.....	11
4. Sisältö	12
5. Takuu	13

Johdanto

1. Tietoa käyttöohjeesta

- Lue käyttöohje huolellisesti ja noudata sitä tarkasti. Emme vastaa omaisuus- ja henkilövahingoista, jotka aiheutuvat tuotteen epäasianmukaisesta käytöstä.
- Käyttöohjeessa mainitut varaosat ja tarvikkeet voivat poiketa mallista riippuen.

2. Symbolien selitykset



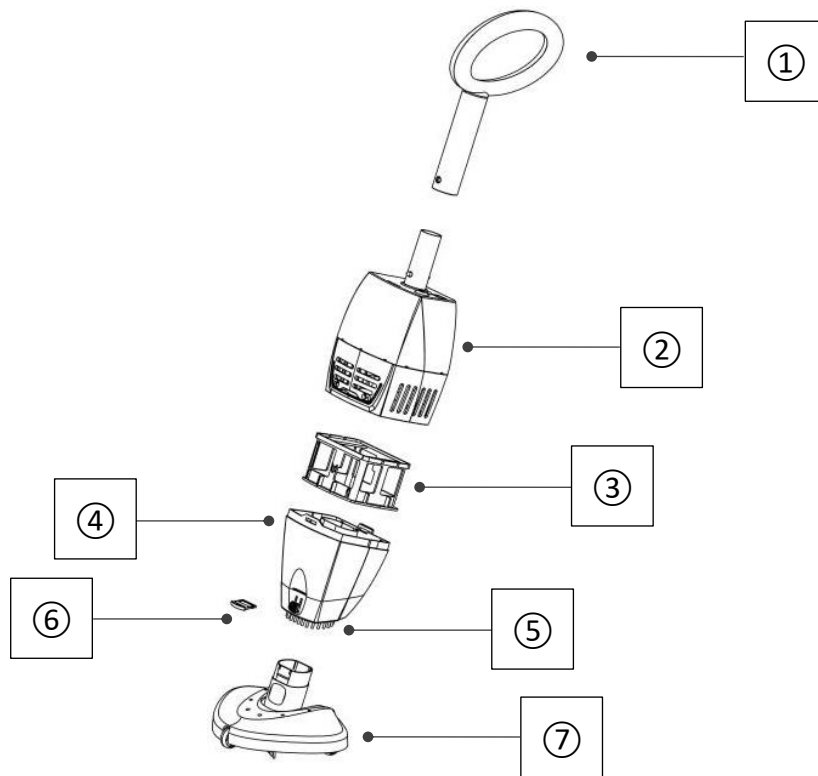
Epäasianmukainen käyttö voi aiheuttaa vammoja käyttäjälle tai muille henkilöille.



Epäasianmukainen käyttö voi vaurioittaa allasimuria tai muuta omaisuutta.

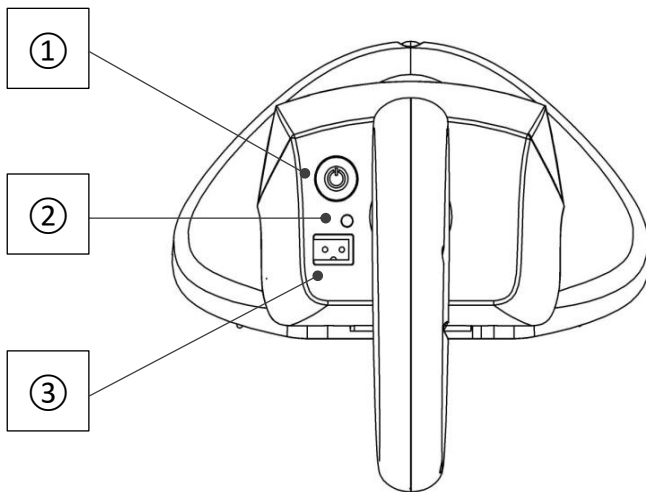
I. Rakenne

1. Osat



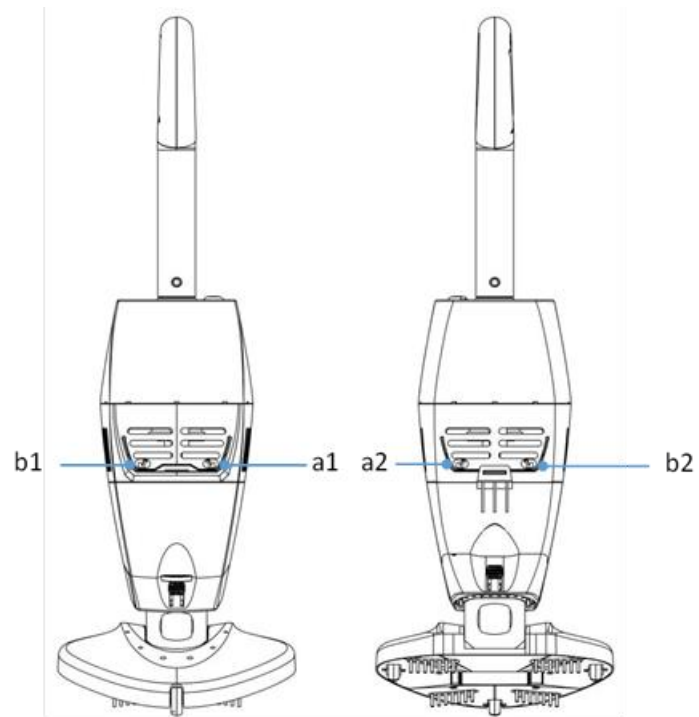
Nro/nimi	Kuvaus
① Kädensija	Pidä kiinni allasimurista tästä osasta tai pidennysvarresta
② Pääyksikkö	Verkko-osa on tämän osan sisällä
③ Suodatin	Suodattaa veden
④ Keruusäiliö	Kerää lian
⑤ Teleskooppiharja	Teleskooppimalli, helpottaa altaan kulmien ja portaiden puhdistamista
⑥ Valutusverkko	Vesi valuu tämän osan läpi, kun allasimuri nostetaan ylös altaasta
⑦ Suokappale	Harjat ja pyörät helpottavat altaan puhdistamista

2. Näkymä ylhäältä



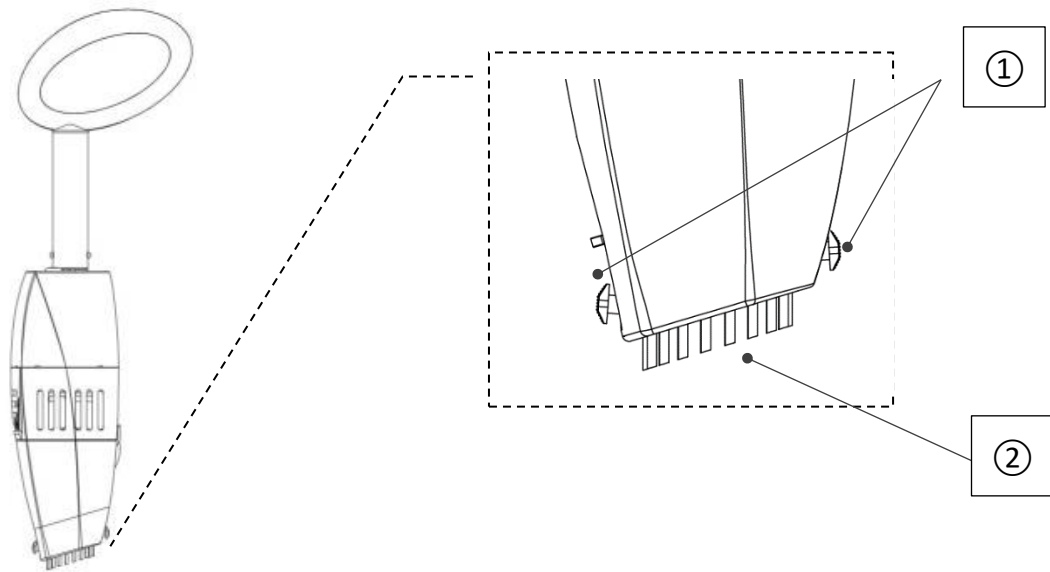
Nro/nimi	Kuvaus
① Virtakytin	Käynnistää ja sammuttaa allasimurin
② Merkkivalo	Osoittaa työtilan: ----- Punainen: Allasimuri on kytketty päälle, mutta suodatin tai keruusäiliö ei ole oikein paikallaan ----- Sininen: Allasimuri on kytketty päälle ja se on toimintakunnossa ----- Violetti: Akun käyttöaika on jäljellä alle 10 minuuttia
③ Latausliitin	Laturin liittämiseen

3. Näkymä edestä ja takaa



Nro/nimi	Kuvaus
① Lukitsin (a1, a2, b1, b2) keruustian avaamiseen	Avaa keruustia painamalla lukitsinta (a1 ja a2 tai b1 ja b2)

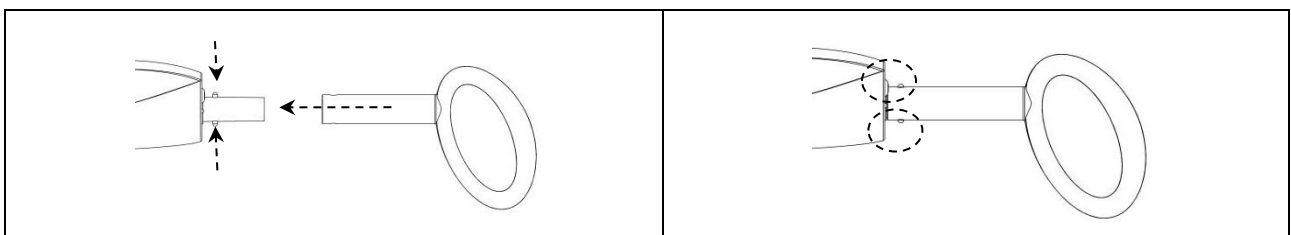
4. Näkymä sivulta (ilman suukappaletta)



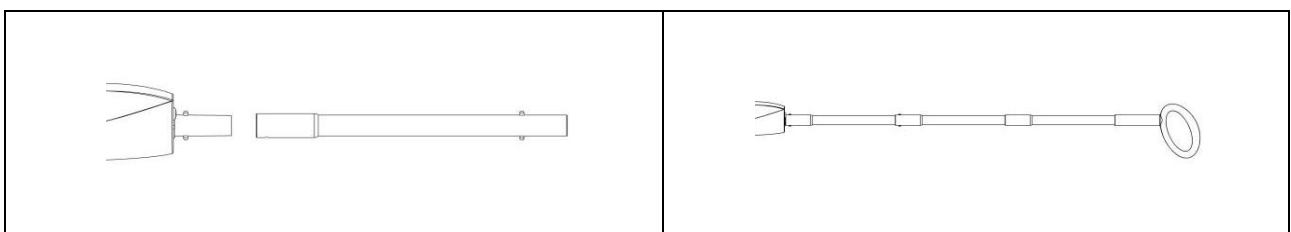
Nro/nimi	Kuvaus
① Lukitsin harjan säätämiseen	Säädä harjan asentoa painamalla lukitsinta
② Teleskooppiharja	Helpottaa altaan kulmien ja portaiden puhdistamista

II. Ohjeet

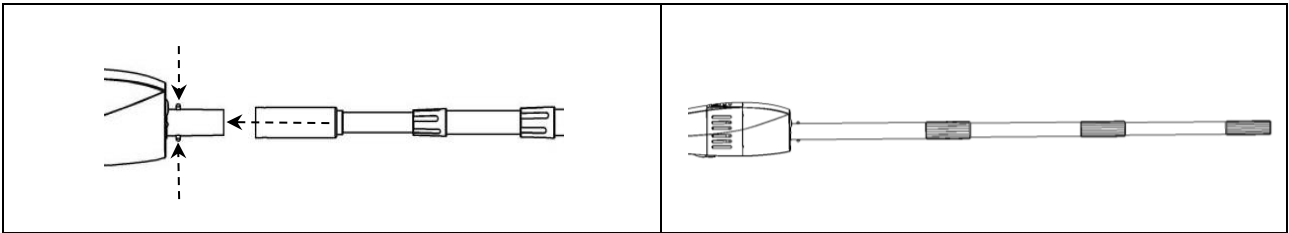
1. Kädensijan irrottaminen ja asettaminen paikalleen



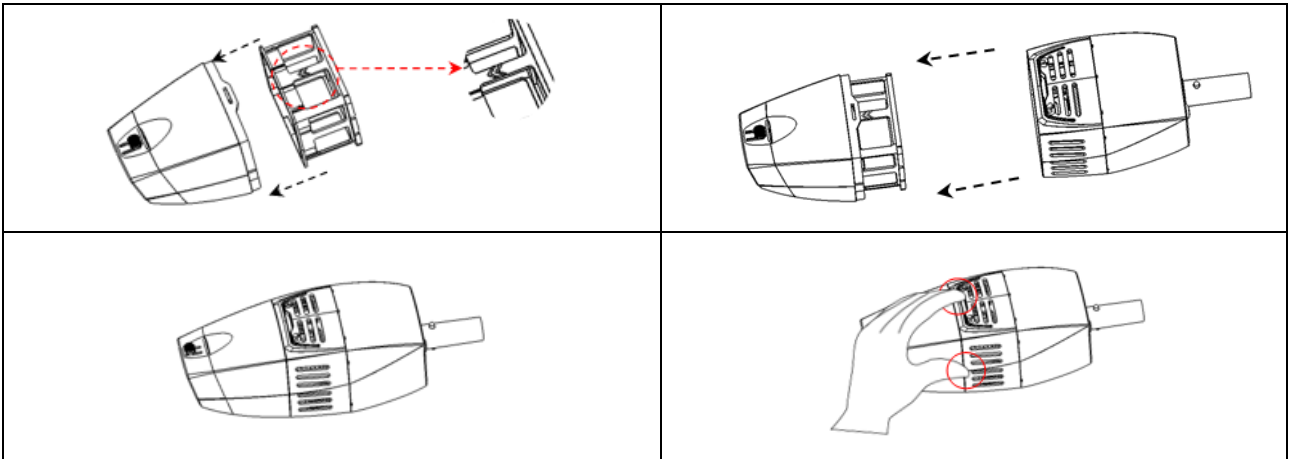
2. Pidennysvarren (lisävaruste) irrottaminen ja asettaminen paikalleen



3. Teleskooppivarren (lisävaruste) irrottaminen ja asettaminen paikalleen

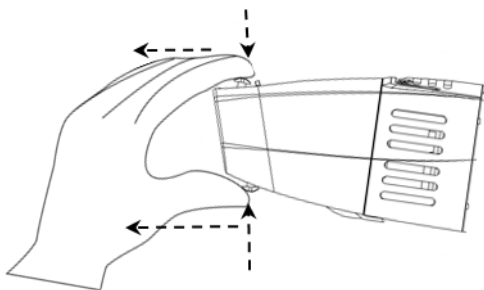


4. Keruusäiliön ja suodattimen irrottaminen ja asettaminen paikalleen

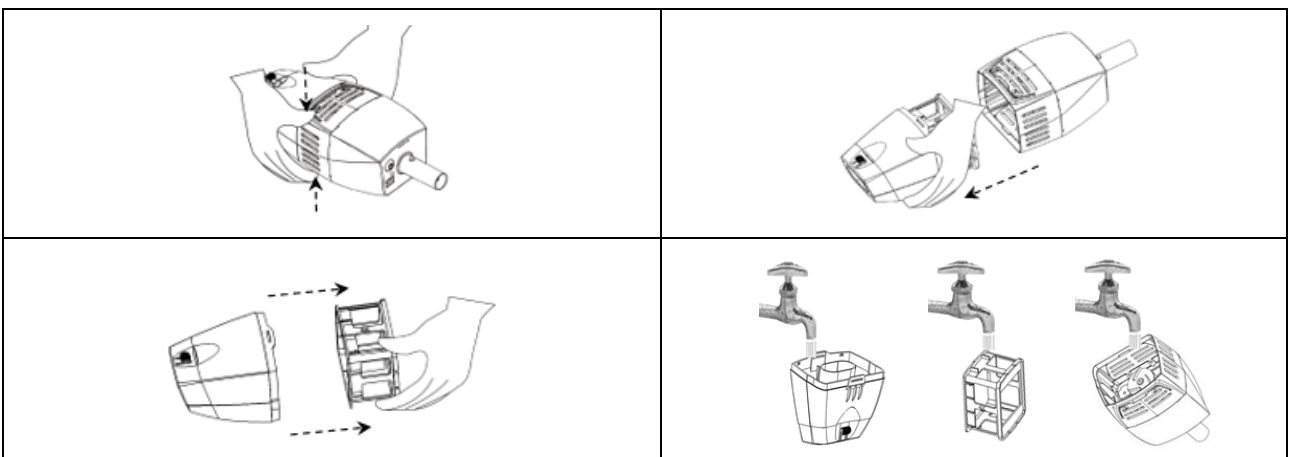


Huomautus! Älä pidä käsiä liitoskohdan lähellä. Puristumisvaara!

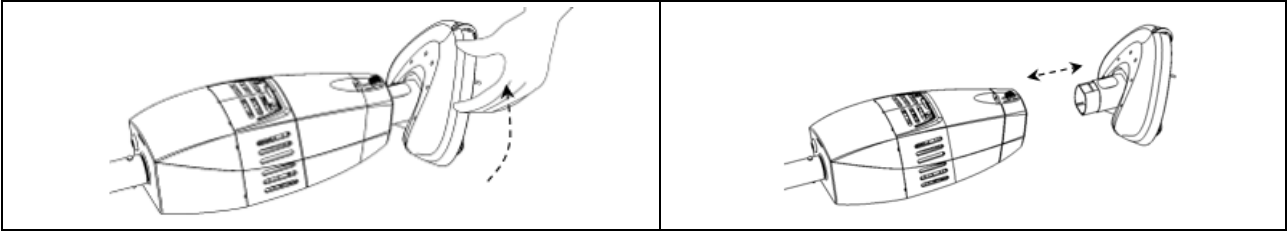
5. Teleskooppiharjan käyttö



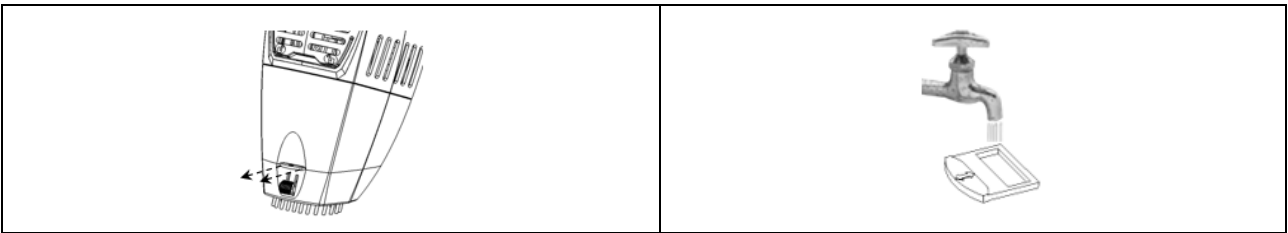
6. Suodattimen puhdistus



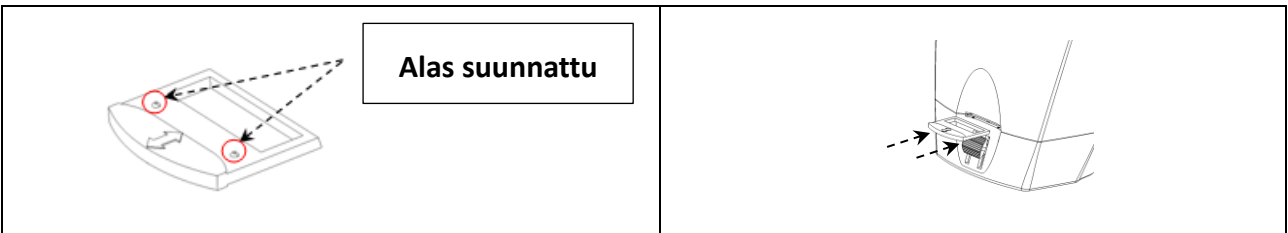
7. Suokappaleen irrottaminen ja asettaminen paikalleen



8. Valutusverkon puhdistaminen



9. Valutusverkon asettaminen paikalleen



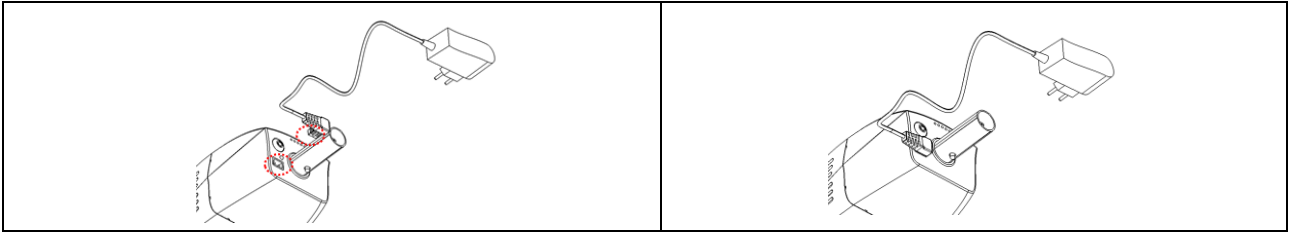
10. Yksikön käynnistäminen/sammuttaminen




1. Älä käynnistä allasimuria sen ollessa vedessä. Muutoin se voi vaurioitua tai tuotteen käyttöikä voi lyhentyä.

2. Sammuta allasimuri käytön jälkeen.

11. Akun lataaminen



1. Sammuta allasimuri huollon ja puhdistuksen ajaksi ja kun sitä ei käytetä.
 2. Varmista, ettei latausliitännässä ole vettä lataamisen aikana. Akun lataaminen tapahtuu tehokkaammin, kun latausliitäntä on kuiva.
 3. Irrota laturi allasimurin varastoinnin ajaksi. Muutoin allasimuri voi vaurioitua tai syttyä palamaan.
- 
4. Laturiin ei saa asettaa mitään esineitä eikä sitä saa peittää. Muutoin sisäosat voivat vaurioitua akun ylikuumentessa lataamisen aikana.
 5. Akku on ladattava hyvin ilmastoidussa tilassa suojassa suoralta auringonvalolta. Lataus on tehtävä lasten ulottumattomissa ja etäällä lämmön- ja palolähteistä.
 6. Käytä vain tuotteen mukana toimitettuja alkuperäisiä osia.
 7. Keskeytä käyttö, jos laturi on vaurioitunut.

12. Varastointi

Noudata seuraavia ohjeita ennen pidempiaikaista varastointia ja sen aikana:

- Puhdista allasimuri ennen varastointia. Varmista, että suodatin ja valutusverkko ovat puhtaita ja ettei keruusäiliössä ole likaa.
- Allasimuri on pidettävä kuivana.
- Allasimuria on säilytettävä hyvin ilmastoidussa tilassa suojassa suoralta auringonvalolta, lasten ulottumattomissa ja etäällä lämmön- ja palonlähteistä.
- Jos allasimuria ei käytetä yli 3 kuukauteen, sitä on ladattava 3–4 tuntia.

III. Liitteet

1. Tekniset tiedot

Suodatusteho	39 l/min
Suodattimen kapasiteetti	180 µm
Keruusäiliön tilavuus	0,6 l
IP-luokka	IPX8
Käyttöjakso	Enint. 60 min
Latausaika	3–4 h
Käyttölämpötila	10–35 °C
Veden syvyys	0,2–2 m
Latauslämpötila	0–45 °C
Latausjännite	12,6 V

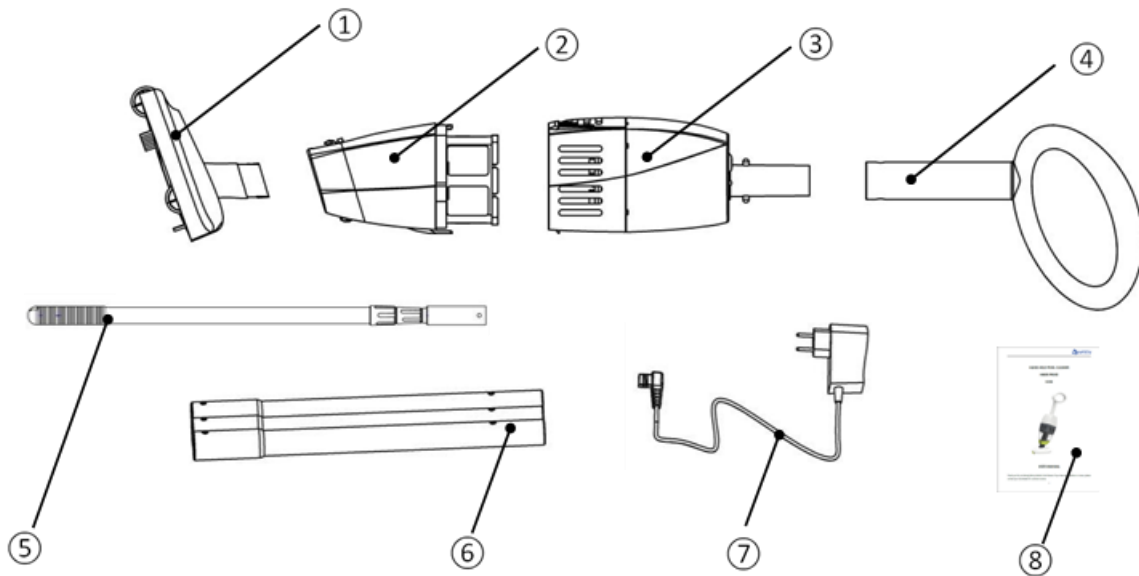
2. Tärkeää

- Allasimuria ei saa käyttää tavanomaiseen imurointiin.
- Vain ammattitaitoinen henkilö saa käsitellä allasimuria.
- Varo allasimuria pidellessäsi, ettei pudota sitä.
- Allasimuria on säilytettävä suojassa suoralta auringonvalolta ja etäällä lämmön- ja palonlähteistä.
- Sammuta allasimuri huollon ja puhdistuksen ajaksi ja kun sitä ei käytetä.
- Allasimuria ei saa käyttää, kun altaassa on ihmisiä.
- Käytä vain valmistajan myymiä tai suosittelemia tarvikkeita.
- Suosittelemme sammuttamaan altaan puhdistusjärjestelmän allasimurin käytön ajaksi.
- Varmista ennen käyttöä, että pyörät ja harjat ovat oikein paikoillaan suokappaleessa, jotta allas ei vaurioidu.
- Jos havaitset vaurioita allasimurissa, lopeta sen käyttö ja ota yhteyttä huolto-osastoon.

3. Vianmääritys

Vika	Mahdollinen syy	Toimenpide
Allasimuri käynnistyy, mutta merkkivalo ei pala	Akun lataustila on alhainen	Lataa akku
Merkkivalo palaa punaisena	Suodatinta ei ole asetettu paikalleen tai se on asetettu väärin	Ks. käyttöohje
Merkkivalo palaa violettina	Akun lataustila on alhainen	Lataa akku käytön jälkeen
Merkkivalo palaa sinisenä, mutta roottori ei käy	Roottori on takertunut johonkin	Sammuta allasimuri ja puhdista roottori
Latauksen merkkivalo ei pala	Laturi on rikki	Ota yhteyttä asiakaspalveluun
Allasimuri ei ime likaa	Akun lataustila on alhainen	Lataa akku
	Roottori on jumittunut	Sammuta allasimuri ja puhdista roottori
	Roottori on rikki	Vaihda roottori
	Keruusäiliö on täysi	Puhdista keruusäiliö
Likaa vuotaa suodattimesta	Suodattimen verkko on vaurioitunut	Vaihda suodatin

4. Sisältö



Nro/nimi	Määrä (kpl)	Huomautukset
① Suukappale (sis. pyörät ja harjat)	1	Sisältyy
② Suodatinosa	1	Sisältyy
③ Imuriosa	1	Sisältyy
④ Kädensija	1	Sisältyy
⑤ Teleskooppivarsi	1	Lisätarvike
⑥ Pidennysvarsi	1	Lisätarvike
⑦ Laturi	1	Sisältyy
⑧ Käyttöohje	1	Sisältyy

5. Takuu

Tämä tuote on läpäissyt kaikki valmistajan teknisen osaston suorittamat laatutarkastukset ja turvallisuustestit.

Takuutiedot:

1. Takuu on voimassa 24 kuukautta (vain akku ja moottori) ostotodistuksen (alkuperäinen) päivämäärästä.
2. Takuu ei ole voimassa, jos tuotteeseen on tehty muutoksia, sitä on käytetty epäasianmukaisella tavalla tai epäpätevä henkilö on korjannut sitä.
3. Takuu koskee vain valmistusvirheitä eikä se koske vahinkoja, jotka aiheutuvat tuotteen epäasianmukaisesta käytöstä.
4. Ostotodistus on esitettävä mahdollisten takuuvaatimusten tai korjauspyynnön yhteydessä.

Ota yhteyttä paikalliseen jälleenmyyjään takuuasioissa.



Asiakaspalvelun yhteystiedot

Arc E-commerce AB

Box 3124

13603 Haninge

Ruotsi