

VAROITUS

Muu kuin käyttöohjeessa määritelty käyttö on kielletty.

Lue ohjeet huolellisesti läpi ennen käyttöönottoa.

Ohjeet vähentävät loukkaantumiskärsiä.

Lapset eivät saa leikkiä laitteella.

Alle 3-vuotiaat lapset on pidettävä poissa ellei heitä jatkuvasti valvota.



LAITTEIDEN JA PARISTOJEN HÄVITTÄMINEN

Eurooppalaisen direktiivin 2002/96/EY täytäntöönpanon jälkeen kansallisessa oikeusjärjestelmässä sovelletaan seuraavaa:

Sähkö- ja elektroniikkalaitteita ei saa hävittää kotitalousjätteen seassa.

Laki velvoittaa kuluttajia palauttamaan sähkö- ja elektroniikkalaitteet niiden käyttöiän lopussa tähän tarkoitukseen järjestettyihin julkisiin keräyspisteisiin tai myyntipisteeseen. Yksityiskohdat on määritetty kunkin maan kansallisessa laissa. Tämä tuoteeseen, käyttöoppaaseen tai pakkaukseen merkitty symboli tarkoittaa, että tuoteeseen sovelletaan näitä säännöksiä. Kierrättämällä, uusiokäyttämällä tai muilla vanhojen laitteiden hyödyntämisne- netelmillä autat edistämään ympäristönsuojelua.

YMPÄRISTÖNSUOJELU

Tuotteen pakkausta hävitettäessä noudata materiaalista riippuen paikallisia jätehuollosta ja kierrätyksestä annettuja ohjeita. Laitetta ei tule hävittää sekajätteen mukana, vaan se on toimitettava sähkö- ja elektroniikkaromun erilliskeräykseen. Lisätietoja www.serty.fi

TAKUU

Tuotteen takuu on voimassa 1 vuoden ostopäivästä.

Takuu ei kata kuluvia osia eikä virheellisestä käytöstä johtuvia vaurioita.

Takuu ei ole voimassa, jos tuotetta käytetään muihin tarkoituksiin kuin sen alkuperäiseen tarkoitukseen tai jos tuotetta käytetään kaupalliseen / ammatilliseen tai vuokrauskäyttöön.

Takuu ei kata luonnonolosuhteista aiheutuvia vahinkoja eikä vaurioita, jotka johtuvat virheellisestä säilytyksestä.

Takuuasioissa ota yhteys jälleenmyyjään.

MAAHANTUOJA

Blue Import BIM Oy, Hampuntie 12-14, 36220 Kangasala, FINLAND

VALMISTAJA

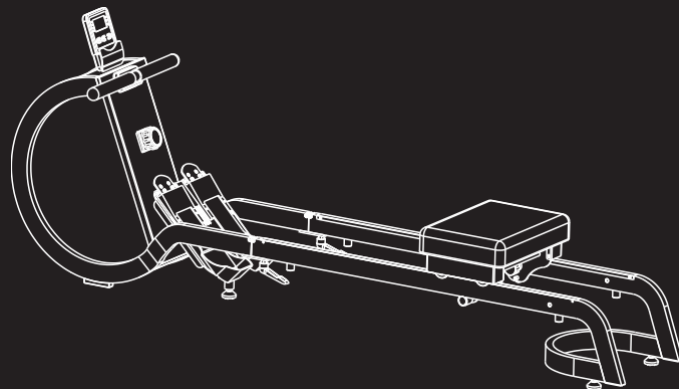
XIAO QIAO (CHONGQING) SPORTS INDUSTRY DEVELOPMENT CO., LTD

OSOITE: No. 126 Huang Jue Street, Jiulongpo District, Chongqing City, 400050

PUH: 0086-21-54019728

OVICX ROWING

R100



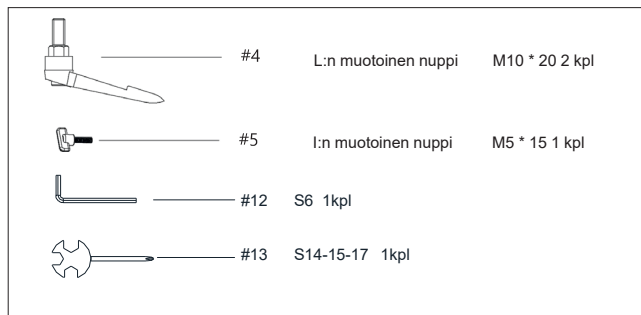
⚠️ HUOMAUTUS:

Lue käyttöohjeet huolellisesti ennen tämän laitteen käyttöä.

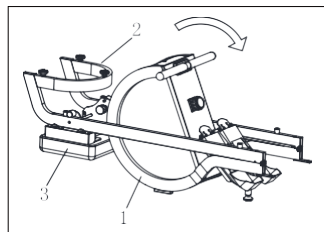
TURVALLISTA KÄYTTÖÄ KOSKEVAT OHJEET

Kiitos tuotteemme valitsemisesta. Turvallisuutesi ja terveytesi takaamiseksi käytä tätä laitetta oikein. On tärkeää lukea koko tämä käyttöopas ennen laitteen asentamista ja käyttöä. Turvallinen ja tehokas käyttö voidaan taata vain, jos laite asennetaan ja sitä huolletaan ja käytetään oikein. Vastuullasi on varmistaa, että kaikki laitetta käyttävät ovat tietoisia kaikista varoituksista ja varoitoimista.

- Ennen kuin aloitat mitään harjoitteluohjelmaa neuvottele lääkärin kanssa, onko sinulla joitain lääketieteellisiä tai fyysisiä rajoituksia, jotka voisivat asettaa terveytesi tai turvallisuutesi vaaraan tai estää sinua käyttämästä tätä laitetta oikein. Lääkärin neuvot ovat erittäin tärkeitä, jos käytät lääkkeitä, jotka voivat vaikuttaa sykkeeseesi, verenpaineeseesi tai kolesterolitasoosi.
- Ole tietoinen kehosi antamista merkeistä. Virheellinen tai liiallinen harjoittelu voi vahingoittaa terveyttäsi. Lopeta harjoittelu, jos koet jotakin seuraavista oireista: kipua, painetta rintakehässä, epäsäännöllistä sydämen rytmää, hengenahdistusta, pyörrytystä, huimausta tai pahoinvointia. Jos koet jotakin näistä, neuvottele lääkärin kanssa ennen kuin jatkat harjoitteluohjelmaasi.
- Pidä lapset ja lemmikkieläimet poissa laitteen lähetyiltä. Laite on tarkoitettu vain aikuisten käyttöön.
- Käytä laitetta kiinteällä, tasaisella pinnalla ja alustan päällä, joka suojaa lattiaa tai mattoa. Turvallisuuden varmistamiseksi laitteen ympärillä tulee ollatyhjää tilaa vähintään 60 cm.
- Varmista ennen laitteen käyttöä, että kaikki mutterit ja pultit on kunnolla kiristetty. Laitteen turvallisuus voidaan taata vain, jos se tutkitaan säännöllisesti vaurioiden ja/tai kulumisen varalta.
- Käytä laitetta aina ohjeiden mukaan. Jos havaitset virallisia osia laitteen asennuksen tai tarkistuksen yhteydessä tai jos laitteesta kuuluu epätavallista melua käytön aikana, lopeta laitteen käyttö heti, äläkä käytä sitä ennen kuin ongelma on korjattu.
- Käytä asianmukaista vaatetusta käyttäessäsi laitetta. Vältä löysiä vaatteita, jotka voivat takertua kiinni laitteeseen.
- Älä laita sormia tai mitään esineitä laitteen liikkuviin osiin.
- Laitteen maksimikuormituskyky on 136 kg.
- Laite ei sovellu terapeuttiseen käyttöön.
- Vammojen ja/tai tuote- tai omaisuusvaurioiden välttämiseksi laitetta on nostettava ja siirrettävä asianmukaisesti.
- Tuotteesi on tarkoitettu käytettäväksi viileissä, kuivissa oloissa. Vältä äärimmäisen kylmää tai kuumaa ympäristöä sekä kosteita paikkoja, sillä se voi aiheuttaa syöpymistä ja muita ongelmia.
- Laite on tarkoitettu vain sisäkäyttöön!
Sitä ei ole tarkoitettu kaupalliseen käyttöön!

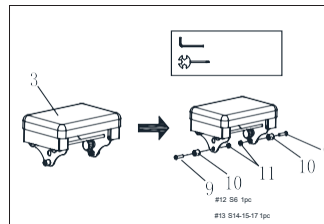


ASENNUSOHJEET



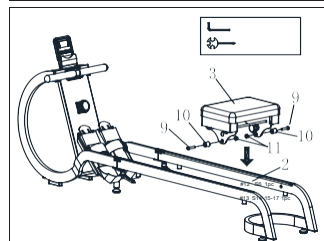
Vaihe 1:

Asenna putket (2) ja istuintynny (3), katso vasemmalla oleva kuva.



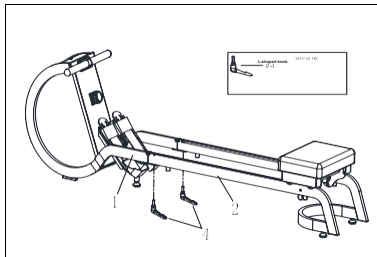
Vaihe 2:

Irrota istuintynnystä (3) kuusiokoloavaimella ((12) katso vasemmalla oleva kuva) ja monitoimiavaimella (13) 2 kuusiokoloruuvia (9), 2 aluslevyä (10) ja 2 kuusiomutteria (11).



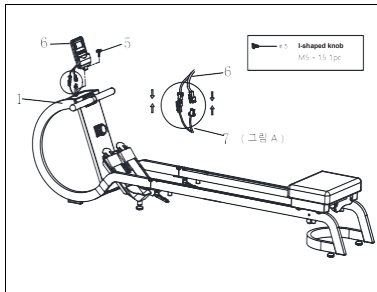
Vaihe 3:

Aseta istuintynny (3) liukukiskolle (2), katso vasemmalla oleva kuva. Kiinnitä sitten kuusiokoloavaimella (12) ja monitoimiavaimella (13) kaksi kuusiokoloruuvia (9), 2 aluslevyä (10) ja 2 kuusiomutteria (11) tiukasti, kuten kuvassa. Huomaa, että aluslevy (10) ei lukitu, vaan aluslevyn (10) pitää voida pyöriä helposti.



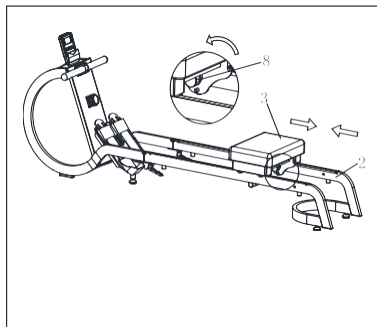
Vaihe 4:

Kiinnitä ja lukitse päärunko (1) ja liukukiskokokoonpano (2) kahdella L:n muotoisella nupilla M10 * 20 (4).



Vaihe 5:

Yhdistä kaksi johtoliittintä (6 ja 7), kuten kuvassa, ja kiinnitä tietokone (6) päärunkoon (1). Lukitse paikoilleen L:n muotoisella nupilla M5 * 15 (5).



Vaihe 4:

Käännä istuintyynyssä (3) olevaa joustavaa nuppia (8) vastapäivään ja vedä nuppia niin, että istuintyyny (3) voi helposti liu'uttaa liukukiskossa (2) eteen- ja taaksepäin.

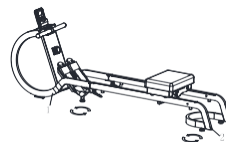
Asennus on valmi

TASAPANON SÄÄTÄMINEN

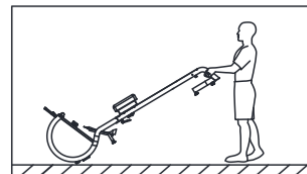
Jos laite tuntuu asennuksen jälkeen olevan epätasapainossa, säädä takatukijalkien tasuja sen tasapainottamiseksi.

Varoitus!

Kehonosat voivat jäädä puristuksiin tai niihin voi tulla villoja liukuletaessa osia, kuten istuintyynyä. Älä koske liukukiskoon käyttäessäsi laitetta.



LAIITTEEN SIIRTÄMINEN



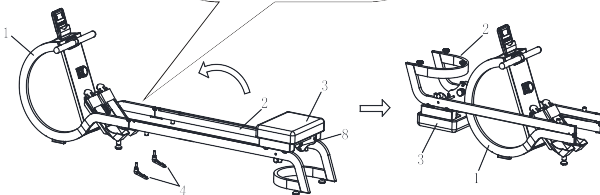
Jos haluat siirtää laitetta, nosta liukukiskon läheisessä, tuksen päärungon etuosassa allaalla oleva kuljetuspyörä koskettaa maata, ja siirrä sitten laite haluamaasi paikkaan.

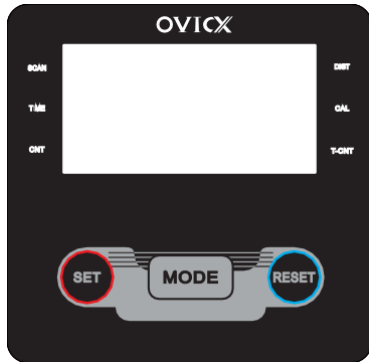
LAIITTEEN SÄILYTYYS

Varoitus!

Kun taitat laitetta kokoon, kiinnitä ensin istuintyyny (3) joustavalla nupilla (8) liukukiskoon (2) ja vapauta sitten kaksi L:n muotoista nuppia (4).

Kun laitetta ei käytetä, sen voi taittaa kokoon 51:n säädätiseksi. Laitteen pohjassa on myös säädettävä jakatuki.





Magneettisen soutilaitteen tietokonenäytön avulla käyttäjä voi laatia yksilöllisen harjoitteluohjelman ja seurata edistystään. Harjoittelun aikana näytöllä näkyvät vuorotellen toistuvasti aika, soutuvedot, kulutetut kalorit, kokonaissoutuvedot ja selaus. Helppokäyttöisellä tietokonenäytöllä käyttäjä voi tehokkaasti seurata kuntotavoitteitaan harjoittelusta toiseen.

TOIMINTOPAINIKKEET

TILA: Voit valita tietyn tilan ja/tai kytkeä tietokonenäytön päälle. Kun painat TILA-painiketta 3 sekuntia, kaikki arvot kokonaissoutuvedoista lukuun ottamatta nollautuvat.

ASETUS: Voit asettaa arvon ajalle, soutuvedoille tai kaloreille (muussa kuin selauksessa). **NOLLAUS:** Paina nollataksesi ajan, soutuvedot tai kalorit. Kun painat NOLLAUS-painiketta 3 sekuntia, kaikki arvot kokonaissoutuvedoista lukuun ottamatta nollautuvat.

TOIMINNOT JA KÄYTTÖ

SELAUS: Paina TILA-painiketta, kunnes näkyviin tulee SELAUS. Näytöllä vuorottelee viisi toimintoa seuraavassa järjestyksessä: AIKA, MATKA, KALORIT, SOUTUVEDOT, KOKONAISSOUTUVEDOT. Jokainen näyttö näkyy 6 sekuntia.

TIME (AIKA): Laskee nykyiseen harjoitteluusikuluneen ajan.

CNT (SOUTUVEDOT): Laskee nykyisen harjoittelusi soutuvedojen määrän.

T-CNT (KOKONAISSOUTUVEDOT): Laskee soutuvedojen kokonaismäärän ensimmäisestä käytöstä alkaen.

CAL (KALORIT): Laskee nykyisessä harjoittelussa kuluttamasi kalorit.

DIST (MATKA): Laskee nykyisen harjoittelusi kokonaismatkan.

AUTOM. PÄÄLLE/POIS JA AUTOM. KÄYNNISTYS/PYSÄYTYS

Virta sammuu automaattisesti, jos signaalia ei saada 4 minuuttiin. Tietokone käynnistyy uudelleen, kun soutilaitetta aletaan käyttämään tai tietokoneen painiketta painetaan.

TOIMINNOT	SELAUS	6 sekunnin välein
	MATKA	0.00–9999 ML (mailia)
	AIKA	0:00–99:59 (minuuttia: sekuntia)
	SOUTUVEDOT	0–9999 soutuvedoa
	KALORIT	0.0–999.9 Kcal
	KOKONAISSOUTUVEDOT	0–9999 soutuvedoa
PARISTOTYYPPI	Kaksi (2) AAA tai UM-4	
KÄYTTÖLÄMPÖTILA	0°C ~40°C	
SÄILYTYSLÄMPÖTILA	-10°C ~ 60°C	

LAITTEIDEN JA PARISTOJEN HÄVITTÄMINEN



Eurooppalaisen direktiivin 2002/96/EY täytäntöönpanon jälkeen kansallisessa oikeusjärjestelmässä sovelletaan seuraavaa:

Sähkö- ja elektroniikkalaitteita ei saa hävittää kotitalousjätteen seassa. Laki velvoittaa kuluttajia palauttamaan sähkö- ja elektroniikkalaitteet niiden käyttöiän lopussa tähän tarkoitukseen järjestettyihin julkisiin keräyspisteisiin tai myyntipisteeseen. Yksityiskohdat on määritetty kunkin maan kansallisessa laissa. Tämä tuotteeseen, käyttöoppaaseen tai pakkaukseen merkitty symboli tarkoittaa, että tuotteeseen sovelletaan näitä säännöksiä. Kierrättämällä, materiaaleja uusiokäyttämällä tai muilla vanhojen laitteiden hyödyntämismenetelmillä autat edistämään ympäristönsuojelua.

YMPÄRISTÖNSUOJELU

Tuotteen pakkausta hävitettäessä noudata materiaalista riippuen paikallisia jätehuollosta ja kierrätyksestä annettuja ohjeita.

Laitetta ei tule hävittää sekajätteen mukana, vaan se on toimitettava sähkö- ja elektroniikkaromun erilliskeräykseen. Lisätietoja www.serty.fi

TAKUU

Tuotteen takuu on voimassa 1 vuoden ostopäivästä.

Takuu ei kata kuluja osia eikä virheellisestä käytöstä johtuvia vaurioita.

Takuu ei ole voimassa, jos tuotetta käytetään muihin tarkoituksiin kuin sen alkuperäiseen tarkoitukseen tai jos tuotetta käytetään kaupalliseen / ammatilliseen tai vuokrauskäyttöön.

Takuu ei kata luonnonolosuhteista aiheutuvia vahinkoja eikä vaurioita, jotka johtuvat virheellisestä säilytyksestä.

Takuuasioissa ota yhteys jälleenmyyjään.

CE-VAATIMUSTENMUKAISUUS



Tämä laite on suunniteltu ja valmistettu ja sitä myydään pienjännitedirektiivin ja RoHS- direktiivin vaatimusten mukaisesti. Siksi tuotteella on CE-merkintä ja sille on laadittu CE-vaatimustenmukaisuusvakuutus, joka on viranomaisten saatavilla.

