

Philips Hue  
Valkoinen ja värillinen  
valaistus

Yksi lamppu  
E14



8718696695166



# Rajattomat mahdollisuudet

Ainutlaatuisiin elämyksiin

Lisää Philips hue -järjestelmään valkoinen ja värillinen Philips hue -tunnelmakynttilä ja tuo kotiisi lisää värillistä tai laadukasta valkoista valoa. Kun liität järjestelmän Philips hue -siltaan tai himmentimeen, voit hallita sitä mielesi mukaan.

## Herätä mielikuvituksesi eloon

- Leikittele valoilla ja valitse omasi 16 miljoonasta väristä
- Synkronoi Philips hue -valaisimet musiikin ja elokuvien tahtiin

## Luo tunnelmaa

- Luo mukaansatempaava pelielämys
- Luo mieleisesi tunnelma lämpimästä valkoisesta kylmään päivänvaloon

## Anna mielen levätä

- Rentoudu, lue, keskity tai kerää energiaa valaistuksella
- Ajasta valot helposti
- Tue unirytmää valolla
- Ohjaa valoja omalla tavallasi

## Pehmeä himmennys

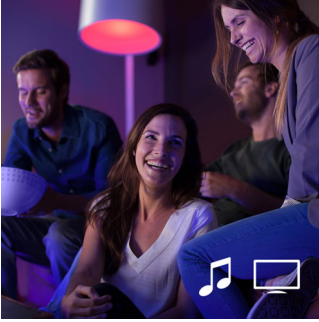
- Helppo langaton ohjaus langattomalla himmentimellä

# PHILIPS

Valkoinen ja värillinen valaistus  
Yksi lamppu E14

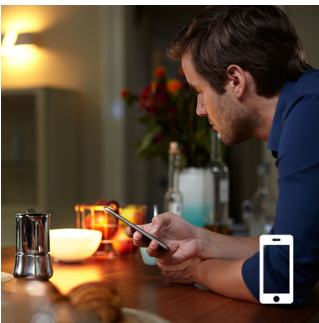
## Kohokohdat

### Synkronoi valo musiikin tai elokuvien tahtiin



Laajenna televisionkatselukokemus koko huoneeseen tai nosta pelikokemus uudelle tasolle. Lataa kolmannen osapuolen sovellus ja katso, mitä kaikkea mahtavaa Philips hue voi sinulle tarjota. Synkronoi valot suosikkimusiikkisi tahtiin ja nauti rytmistä täysin siemauksin. Tee mistä tahansa huoneesta tanssilattia ja ihastele, kuinka valot reagoivat musiikkiin. Lataa valitsemasi sovellus ja aloita juhlat Philips huen avulla.

### Älykkäät säädöt



Liittämällä Philips hue -valot siltaan saat loputtomasti erilaisia valaistumahdollisuuksia. Ohjaa valoja älypuhelimella tai tablet-laitteella Philips hue -sovelluksen kautta tai käytä valoja lisäämällä järjestelmään kytkimiä. Ota Philips

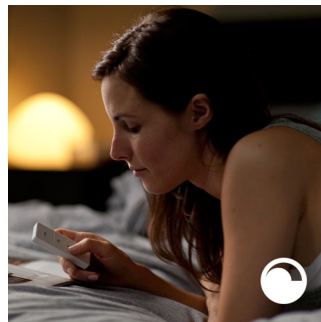
hue -kokemuksesta kaikki hyöty irti ottamalla käyttöön esimerkiksi ajastimia, ilmoituksia ja hälytyksiä.

### Nukahda ja herää luonnollisesti



Kierrä Philips hue -kynttilä yövalaisimeen ja herää aamulla haluamallasi tavalla. Aloita päivä lempeästi lämpimällä auringonnousulla. Voimistuva kirkkaus antaa vaikutelman luonnollisesta valosta, joten saat herätä ilman äänestä herätystä. Illalla lämmin valkoinen valo auttaa sinua rentoutumaan ja nukahtamaan helpommin.

### Himmennys ei vaadi asennusta



Ohjaa Philips hue -valoja suoraan langattomalla himmentimellä. Voit syyttää ja sammuttaa valot tai käyttää neljää eri valaistusasetusta ja himmentää valon sopivaan kirkkauteen.

8718696695166

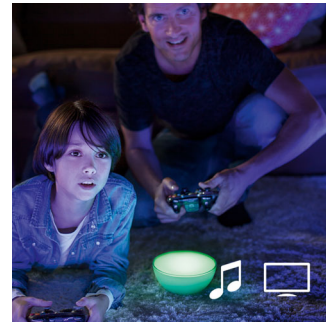
Asennus on nopeaa, helppoa ja vaivatonta. Pariliitä himmennin ja lamppu ja sijoita himmennin haluamaasi paikkaan kotona – näin helppoa se on.

### Luo oma tunnelmasi



Philips hue -kynttilälamppujen avulla tunnelman luominen on helppoa. Voit valita minkä tahansa valkoisen valon sävyn ja luoda kotiisi tunnelmallisen valaistuksen lämpimän ja kylmän valkoisen valon yhdistelmällä. Nauti eri tyyleistä eri vuodenaikoina – terävä valkoinen valo tuo mieleen kevään, lämmin valkoinen kesäauringon ja kylmä valkoinen talven.

### Mukaansatempaava pelielämys



Nosta pelaaminen uudelle tasolle. Voit luoda vaikuttavan pelielämyksen peleihin synkronoitavilla Philips hue -valoilla, jotka reagoivat pelin tapahtumiin.

# Tekniset tiedot

## Polttimo

- Lampunkanta: E14
- Muotoilu: B39
- Käyttöikä: 25 000 tuntia
- Värilämpötila: 2200–6500 K
- Teho: 6,5 W
- Tulojännite: 220–240 V
- Valovirta: Kuusitoista miljoonaa väriä
- Käynnistäminen: Heti täysi valoteho
- Korkeus: 39 mm
- Leveys: 117 mm
- Käyttöteho enintään: 6,5 W

## Pakkauksen sisältö

- Silta: ei
- Ethernet-verkkokaapeli: ei
- Verkkolaite: ei
- hue-lamput: 1
- hue-himmennin: ei
- hue Tap -kosketuskytkin: ei

## Ympäristöystävällisyys

- Käytönaikainen ilmankosteus: 5 % < H < 95 % (ei tiivistymistä)

## Takuu

- 2 vuotta



Julkaisupäivä 2017-03-02

Versio: 2.2.1

12 NC: 9290 013 01301

© 2017 Philips Lighting Holding B.V.  
Kaikki oikeudet pidätetään.

Tiedot voivat muuttua ilman erillistä ilmoitusta.  
Tavaramerkit ovat Philips Lighting Holding B.V:n tai omistajiensa omaisuutta.

[www.philips.com](http://www.philips.com)