

# PHILIPS

## Ajopäät

Shaver series 5000

MultiPrecision-terät

S5000 (S5xxx)

AquaTouch (S5xxx)

S6000 (S6XXX)



SH50/50



## Päivitä parranajokoneesi

Saat parhaan ajotuloksen, kun vaihdat ajopäät 2 vuoden välein

Kahden vuoden aikana ajopäät leikkaavat yhdeksän miljoonaa karvaa kasvoistasi. Vaihda ajopäät säännöllisesti, niin ajotulos pysyy mahdollisimman hyvänä. Yhteensopiva Series 5000 ja 6000- ja AquaTouch-parranajokoneiden kanssa.

### Yhteensopivuus

- Vaihtoterät 5000- ja 6000-parranajokonesarjoihin

### Tarkka ja nopea parranajo

- Terät nostavat ja leikkaavat sekä pitkät että lyhyet karvat. Tehokas lopputulos nopeasti.
- Super Lift & Cut -järjestelmä nostaa karvat, jotta parran voi ajaa miellyttävästi ja tarkasti

### Helppokäyttöinen

- Partakoneen terien vaihto kahdessa vaiheessa
- Helposti vaihdettavat ajopäät
- Parranajokone on nollattava ajopään vaihdon jälkeen
- Päivitä parranajokoneesi

# Kohokohdat

## Yhteensopiva S5000- ja S6000-mallien kanssa



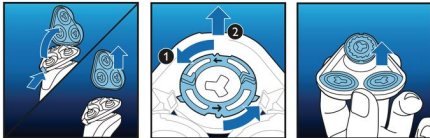
SH50-vaihtoterät ovat yhteensopivia parranajokonesarjojen 5000 (S5xxx), 6000 (S6xxx) sekä PowerTouch (PT8xx) -parranajokoneiden kanssa.

## Muistutus vaihtamisesta



Uusimmissa Philipsin parranajokoneissa on sisäänrakennettu ajopäiden vaihdon muistutus. Ajopään kuvakkeeseen syttyy valo, kun on aika vaihtaa ajopää.

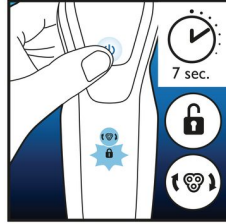
## Helppo vaihtaa



1. Avaa parranajokone painamalla vapautuspainiketta. 2. Irrota pidikerenkaat kääntämällä niitä vastapäivään. 3. Irrota vanhat

ajopäät ja aseta uudet niiden tilalle varmistaen huolellisesti, että terät ovat tarkasti kohdallaan. 4. Aseta pidikerenkaat takaisin paikalleen ja kiinnitä ne kääntämällä lukitsinta myötäpäivään. 5. Parranajokoneesta kuuluu napsahdus, kun ajopäät lukittuvat paikalleen.

## Parranajokoneen nollaus



Voit nollata vaihdon muistutuksen ajopäiden vaihdon jälkeen painamalla virtapainiketta yli 7 sekuntia. Muussa tapauksessa muistutus sammuu automaattisesti 9 ajokerran jälkeen.

## Päivitä parranajokoneesi



Vaihda ajopäät joka toinen vuosi, jotta ajotulos on aina paras mahdollinen.

## MultiPrecision-terät



Aja nopeasti ja tarkasti. MultiPrecision-terät nostavat ja leikkaavat kaikenpituiset karvat ja sängen – vain parilla vedolla.

## Super Lift & Cut -tekniikka



Aja tarkemmin kaksiteräisellä Super Lift & Cut -järjestelmällä. Ensimmäinen terä nostaa partakarvan ja toinen terä leikkaa sen tarkasti ihon pinnassa. Saat täysin sileän lopputuloksen.

# Tekniset tiedot

## Ajopää

**Sopii malleihin:** Shaver Series 5000 (S5xxx), AquaTouch (S5xxx), PowerTouch (PT8xx, PT7xx), AquaTouch (AT8xx, AT7xx), Parranajokonesarja 6000 (S6xxx)

**Teräyksiköitä pakkauksessa:** 3

## Puhdistaminen

**Käyttö:** Käytä HQ110-puhdistussuihketta

