








| OSALUETTELO | | Teline 2 pyörää | Teline 3 pyörää |
|--|------------------------------|--------------------|--------------------|
|  | Tukirauta A | x 3 | x 4 |
|  | Tukirauta B | x 3 | x 4 |
|  | Kuusiokoloavain 4mm | x 1 | x 1 |
|  | Kuusiokoloruuvi RST M6x12 | x 18 | x 23 |
|  | Mutteri RST M6 | x 18 | x 23 |

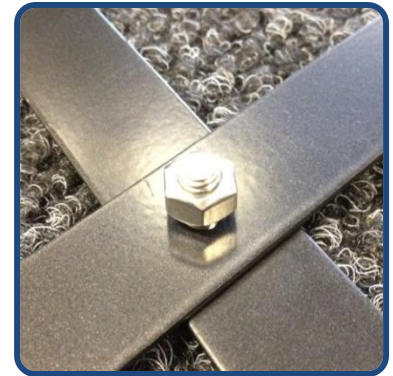
ASENNUSOHJE



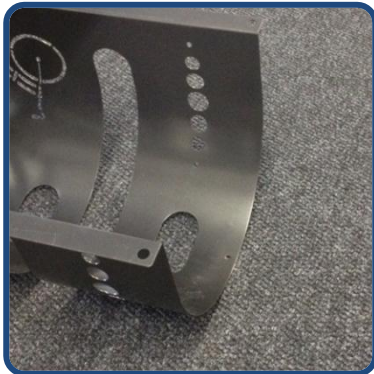
1. Aloita tukirautojen asentaminen valitsemalla tukirauta A ja B, 5 kpl kuusiokoloruuveja ja muttereita sekä kuusiokoloavain.



2. Aseta tukiraudat ristiin tarkistaaksesi tukirautojen oikean asennon.



3. Kiinnitä tukiraudat toisiinsa kuusiokoloruuvilla ja mutterilla. Mutteri tulee samalle puolelle tukirautojen siivekkeiden kanssa. Kiristä kevyesti.



4. Tukiraudat on helpoin asentaa pyörätelineen ollessa ylösalaisin. Käytä pehmeää alustaa naarmujen välttämiseksi.



5. Aseta tukiraudat paikoilleen ja kiinnitä kuusiokoloruuvit ja mutterit paikoilleen. Mallista riippuen tukirautapareja on 3 tai 4.



6. Kiristä ruuvit kuusiokoloavaimen avulla. Tarkista lopuksi kaikkien kuusiokoloruuviin kireys.



Pyörätelineiden yhdistäminen:

1. Löysää päällimmäiseksi tulevan pyörätelineen reuimmaisesta tukirautaparin ruuvit.
2. Aseta pyörätelineet limittäin ja kiinnitä kolmella kuusiokoloruuvilla ja mutterilla päältä ja molemmilta puolilta alareunasta.
3. Kiristä tukirautaparin ruuvit.