

PROMULTIFIX - yksi lista, kolme käyttötapaa, kolme kiinnitystapaa. Pituus 2,7m.

1. Peitelista, kun materiaalit on samassa tasossa
2. Eritasolista, kun materiaaleilla on korkoeroa 0 – 8 mm
3. Päätelista

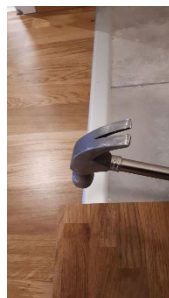
Pakkauksessa on valmiina mukana

1. TAS 36 kiinnitystulpat
2. Liima suojapaperin alla (liimausta ei voi käyttää puuperäisissä materiaaleissa)
3. Päätelistan asennuspalat
4. Liitospalat, kun listoja on tarve yhdistää



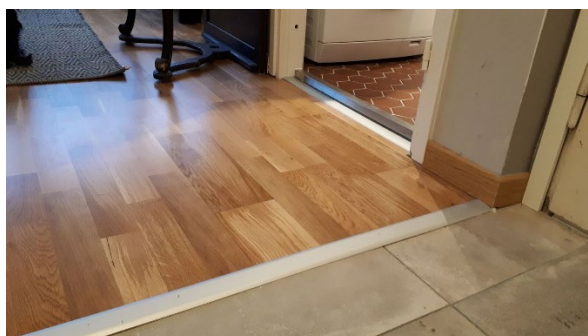
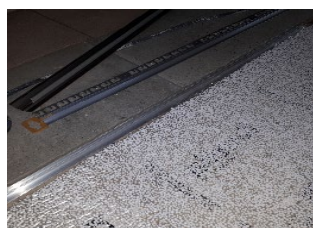
#### Listan kiinnitys TAS 36 kiinnitystulpalla

1. Älä poista suojapaperia listan pohjasta. Tee viilto paperiin listan pohjassa ja poista kapea suikale, niin että asennusura tulee näkyviin.
2. aseta nailon tulpat uraan, 5 kpl / m.
3. Pora 6 mm reiät alustaan ja asenna lista alustaan lyöntikapulaa käyttäen.



**Listan kiinnitys pohjakisko PINBFT:llä + PIN insertillä (tilattava erikseen)**

1. Kiinnitä pohjakisko alustaan liimaamalla tai laatoituksen yhteydessä.
2. Älä poista suojapaperia listan pohjasta. Tee viilto paperiin listan pohjassa ja poista kapea suikale, niin että asennusura tulee näkyviin.
3. Pujota sopiva PIN insertti uraan (PIN 07, 09, 11, 13, 15, 17,19/ PIN= lattiaepaksuus +/-1 mm), eripaksuisilla materiaaleilla valitse PIN paksumman materiaalin mukaan.
4. Asenna lista pohjakiskoon lyöntikapulaa käyttäen.



### Listan asennus päätelistaksi

1. Älä poista suojapaperia listan pohjasta. Tee viilto paperiin listan pohjassa ja poista kapea suikale, niin että asennusura tulee näkyviin.
2. Asenna asennuspalat pohjauraan. Asennuspalan väkäset katkaistaan lattiamateriaalin paksuuden mukaan.
3. Poista suojapaperi liimauksen päältä ja asenna lista paikoilleen. Liimattuna lista seuraa lattian elämistä eli aika-ajoin rako seinän/kynnyksen välillä kasvaa/pienenee.



Pakkauksessa on myös mukana liitospala, jolla listat voidaan yhdistää toisiinsa. Liitospalassa on nivel, eli liitokset saadaan tehtyä haluttuun kulmaan.

### PROMULTIX

42,2x 2700 mm, Listassa on liimapinta valmiina suojapaperin alla, paketissa on TAS 36 kiinnitystulpat, päätelistakiinnikkeet, liitospalat - Valitse kiinnitystapa ja käyttö.

Sävyt ja värit löytyy: <https://www.progressprofiles.com/en/promultifix-system-en>





